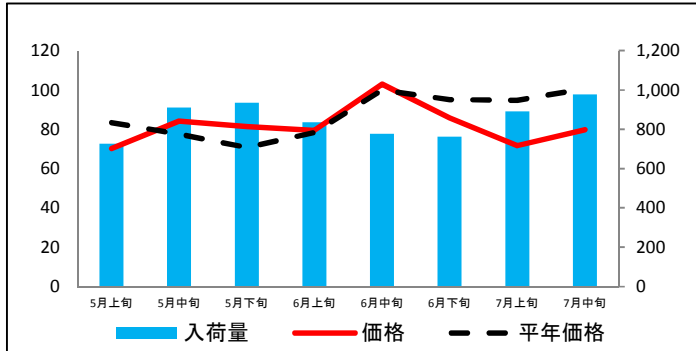


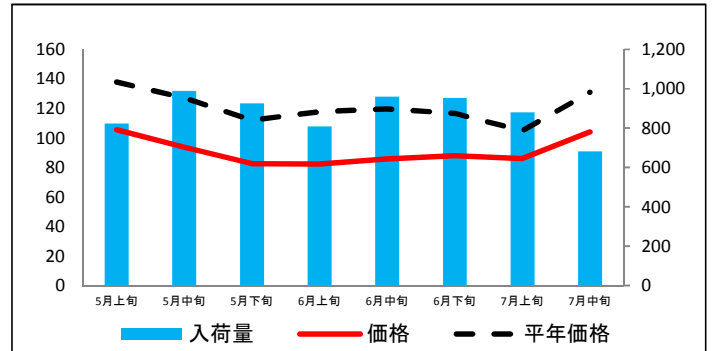
(参考)大阪市中央卸売市場における品目別入荷量及び価格動向

単位<左:価格(円/kg)、右:入荷量(t)>

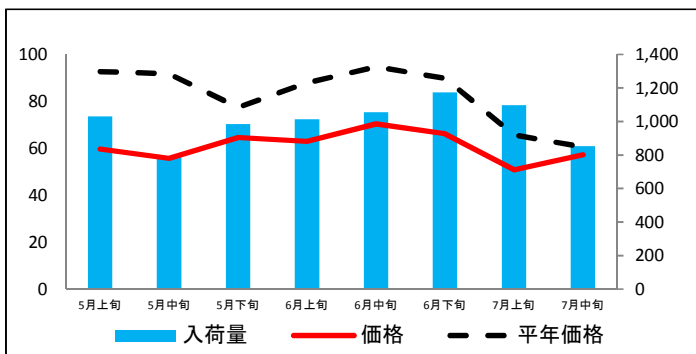
だいこん



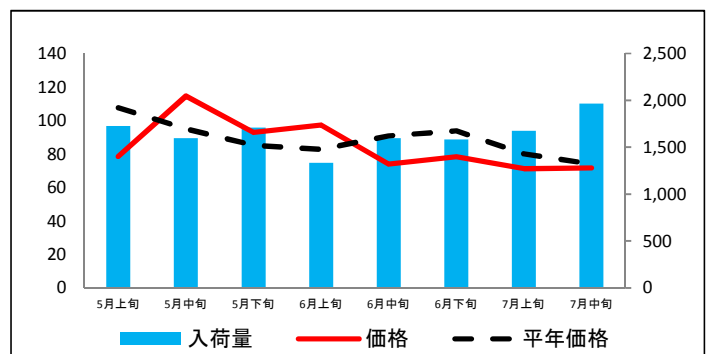
にんじん



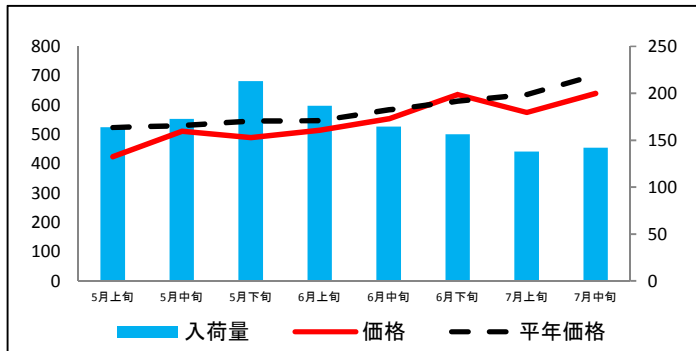
はくさい



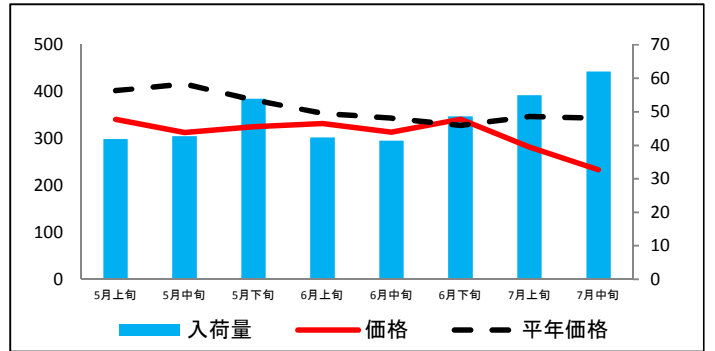
キャベツ



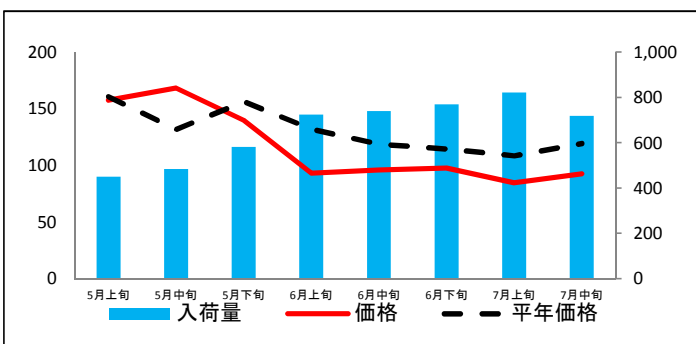
ほうれんそう



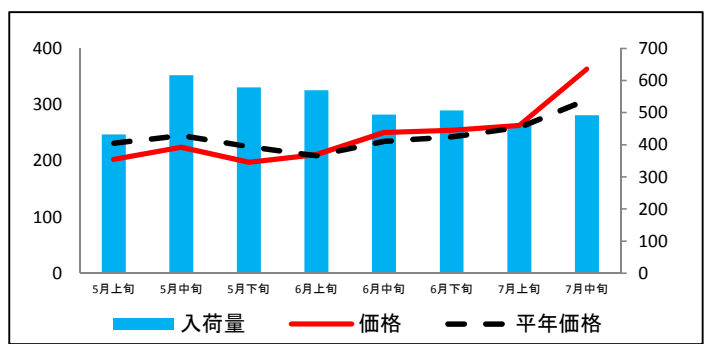
ねぎ(青)



レタス

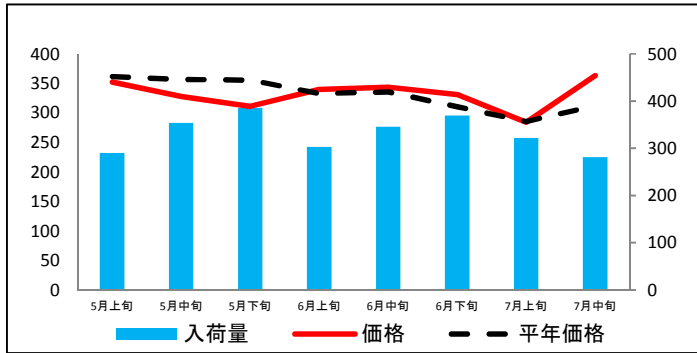


きゅうり

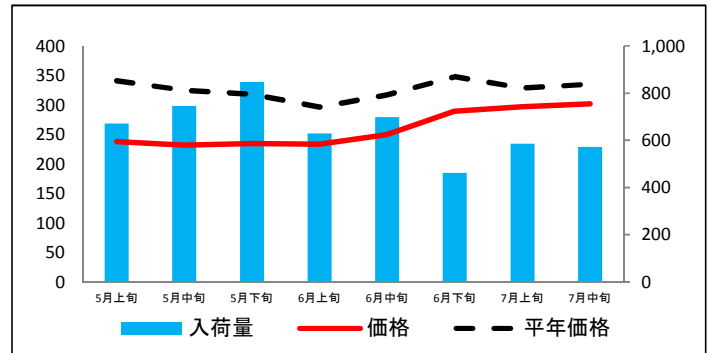


(参考)大阪市中央卸売市場における品目別入荷量及び価格動向

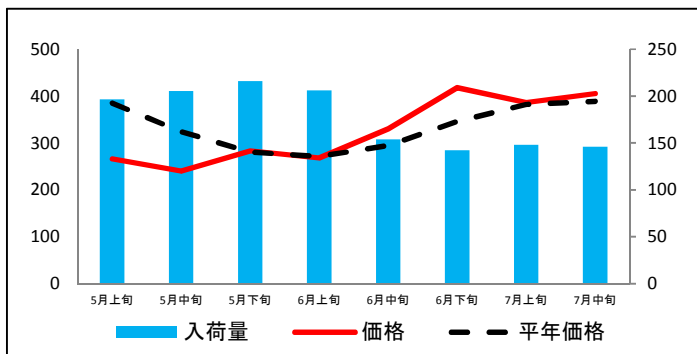
なす



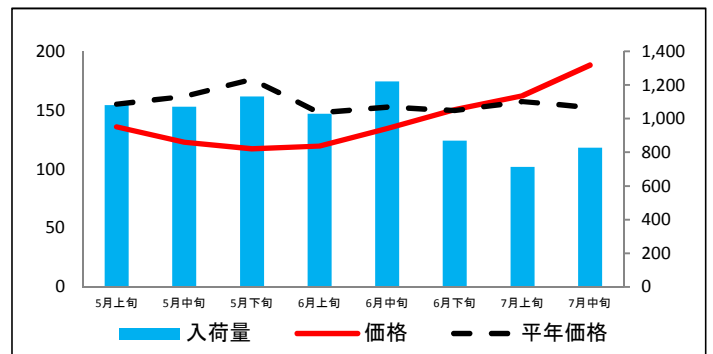
トマト



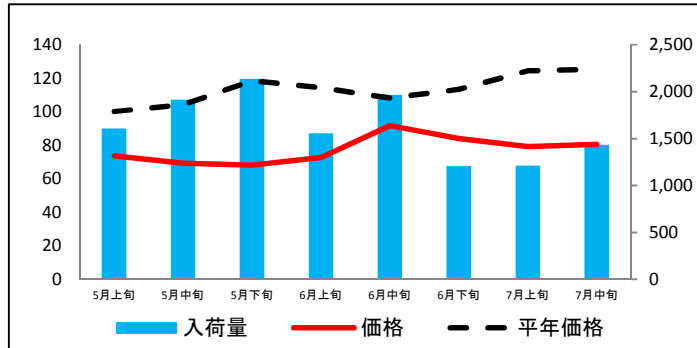
ピーマン



ばれいしょ



たまねぎ



資料: 主要卸売業者2社の実績より推計(近畿農政局調べ)

平年価格は、農林水産省統計部「青果物卸売市場調査」より、平年価格のねぎ(青)については「大阪市中央卸売市場市況状況」より推計
 注釈: 「ばれいしょ」とは、「じゃがいも」を指す。

(参考)大阪市中央卸売市場における品目別の価格推移

単位：円/kg

品目	5月上旬		5月中旬		5月下旬		6月上旬		6月中旬		6月下旬		7月上旬		7月中旬	
	価格	平年比	価格	平年比	価格	平年比	価格	平年比	価格	平年比	価格	平年比	価格	平年比	価格	平年比
だいこん	70	84%	84	109%	81	115%	79	101%	103	103%	86	90%	72	76%	80	79%
にんじん	106	77%	94	74%	83	74%	82	70%	86	72%	88	75%	86	82%	104	79%
はくさい	60	64%	56	61%	65	83%	63	72%	70	74%	66	74%	51	77%	57	95%
キャベツ	79	73%	115	121%	93	109%	97	118%	74	81%	78	84%	71	89%	72	97%
ほうれんそう	423	81%	511	96%	488	90%	513	94%	553	95%	636	104%	574	90%	639	91%
ねぎ(青)	341	85%	312	75%	325	85%	332	94%	313	91%	341	104%	282	81%	234	68%
レタス	158	98%	168	128%	140	89%	93	70%	96	81%	97	85%	85	78%	93	78%
きゅうり	202	87%	224	91%	198	88%	211	101%	250	106%	254	105%	263	101%	363	117%
なす	353	97%	328	92%	311	88%	340	102%	344	102%	331	107%	284	100%	363	116%
トマト	238	70%	232	71%	235	74%	233	79%	250	79%	290	83%	297	90%	302	90%
ピーマン	266	69%	240	74%	283	101%	268	99%	330	112%	418	121%	386	101%	406	104%
ばれいしょ	136	88%	123	76%	117	67%	120	81%	134	88%	151	101%	162	103%	188	124%
たまねぎ	74	74%	69	66%	68	57%	73	63%	92	85%	84	74%	79	64%	81	64%

資料：主要卸売業者2社の実績より推計(近畿農政局調べ)

平年価格は、農林水産省統計部「青果物卸売市場調査」

平年価格の「ねぎ(青)」については「大阪市中央卸売市場市況状況」より推計

注釈：「ばれいしょ」とは、「じゃがいも」を指す。