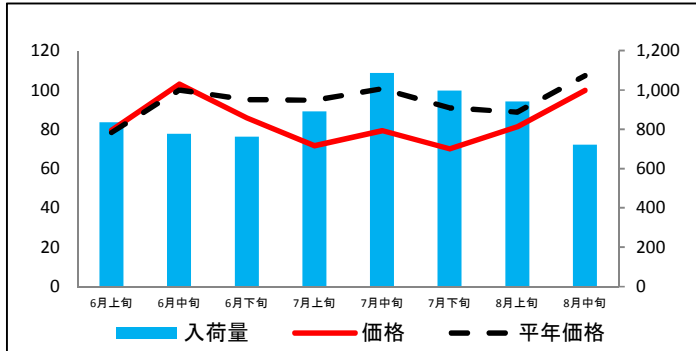


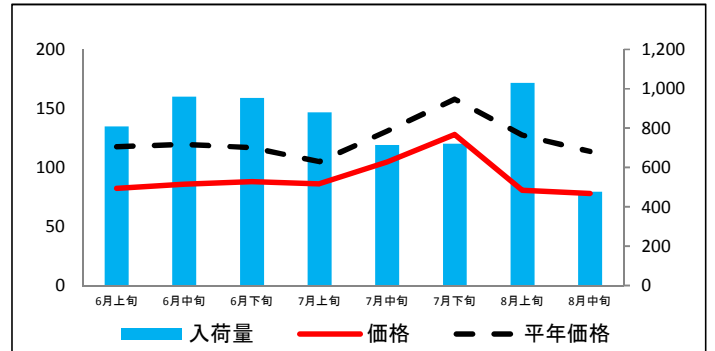
(参考)大阪市中央卸売市場における品目別入荷量及び価格動向

単位<左: 価格(円/kg)、右: 入荷量(t)>

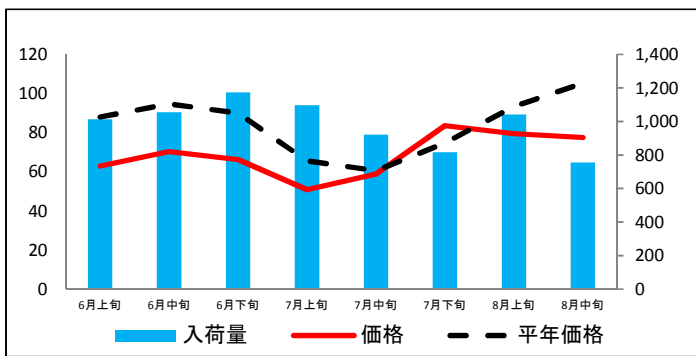
だいこん



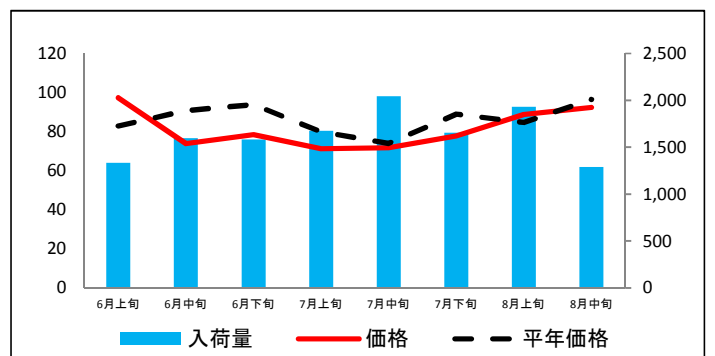
にんじん



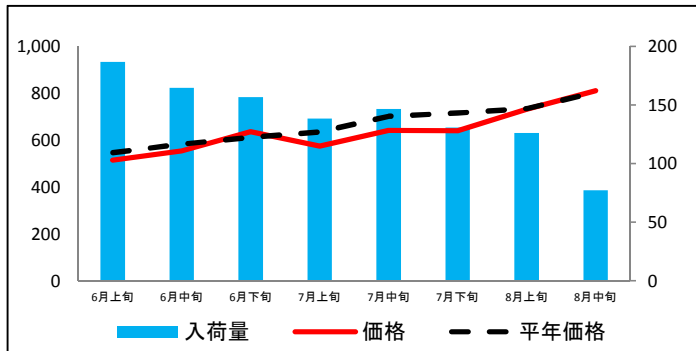
はくさい



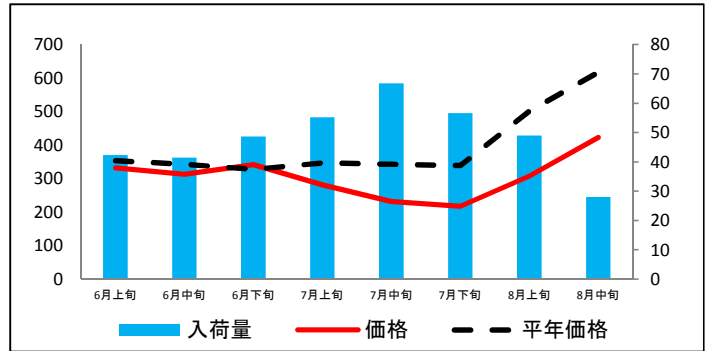
キャベツ



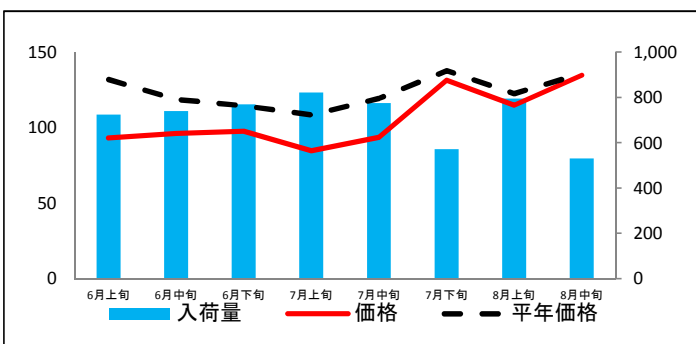
ほうれんそう



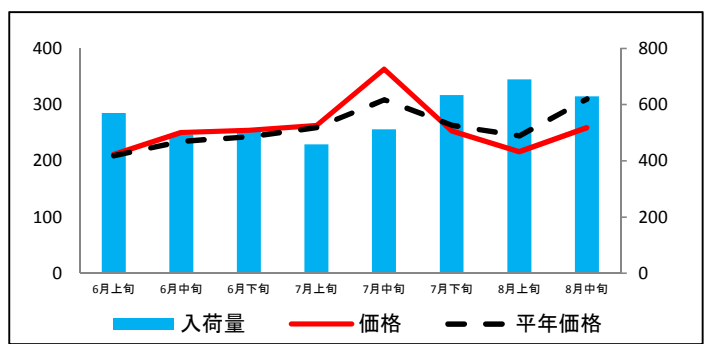
ねぎ(青)



レタス

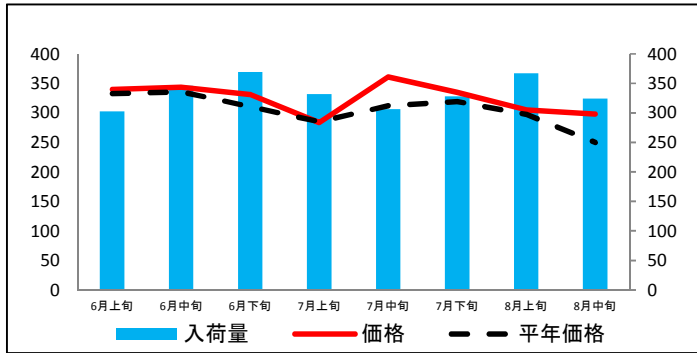


きゅうり

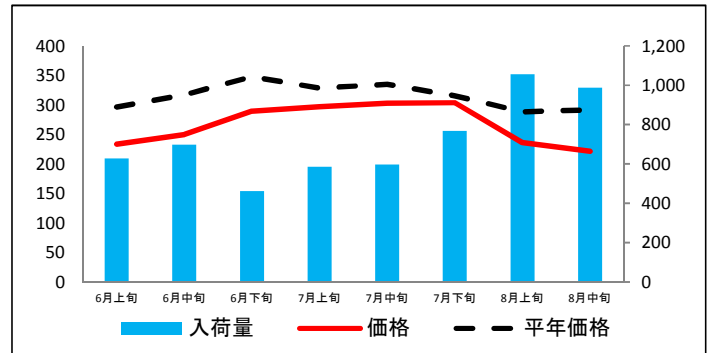


(参考)大阪市中央卸売市場における品目別入荷量及び価格動向

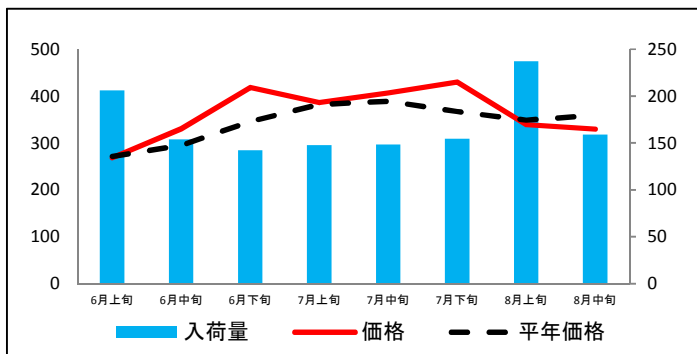
なす



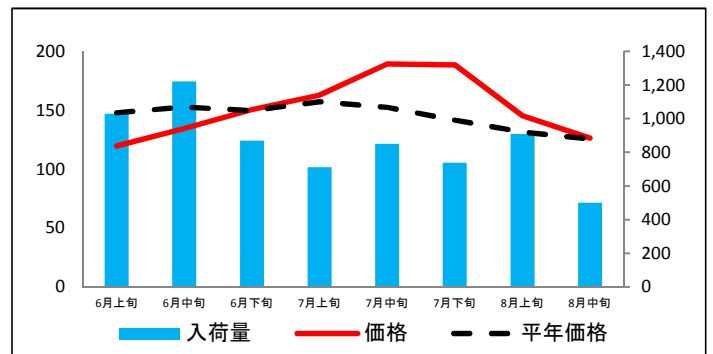
トマト



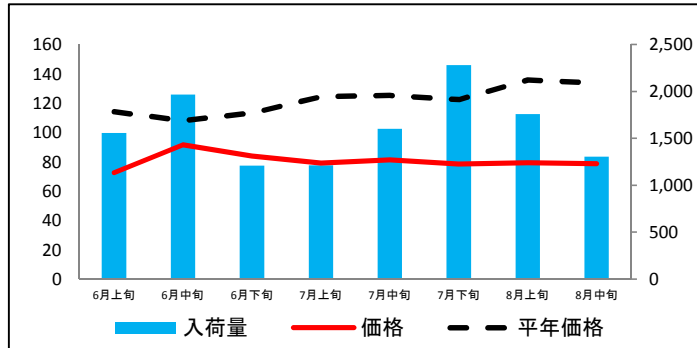
ピーマン



ばれいしょ



たまねぎ



資料: 主要卸売業者2社の実績より推計(近畿農政局調べ)

平年価格は、農林水産省統計部「青果物卸売市場調査」より、平年価格のねぎ(青)については「大阪市中央卸売市場市況状況」より推計
 注釈: 「ばれいしょ」とは、「じゃがいも」を指す。

(参考)大阪市中央卸売市場における品目別の価格推移

単位：円/kg

品目	6月上旬		6月中旬		6月下旬		7月上旬		7月中旬		7月下旬		8月上旬		8月中旬	
	価格	平年比	価格	平年比	価格	平年比	価格	平年比	価格	平年比	価格	平年比	価格	平年比	価格	平年比
だいこん	79	101%	103	103%	86	90%	72	76%	79	79%	70	77%	81	92%	100	93%
にんじん	82	70%	86	72%	88	75%	86	82%	105	80%	128	81%	81	63%	78	69%
はくさい	63	72%	70	74%	66	74%	51	77%	59	97%	84	112%	80	85%	78	74%
キャベツ	97	118%	74	81%	78	84%	71	89%	72	97%	78	87%	89	105%	92	96%
ほうれんそう	513	94%	553	95%	636	104%	574	90%	642	91%	639	89%	731	99%	811	101%
ねぎ(青)	332	94%	313	91%	341	104%	281	81%	231	67%	217	64%	307	61%	423	68%
レタス	93	70%	96	81%	97	85%	85	78%	94	78%	131	95%	115	94%	135	99%
きゅうり	211	101%	250	106%	254	105%	263	101%	363	117%	253	96%	216	89%	259	83%
なす	340	102%	344	102%	331	107%	284	99%	361	116%	335	105%	305	103%	298	119%
トマト	233	79%	250	79%	290	83%	297	90%	303	91%	304	96%	237	82%	222	76%
ピーマン	268	99%	330	112%	418	121%	386	101%	406	105%	430	117%	339	97%	330	92%
ばれいしょ	120	81%	134	88%	151	101%	163	104%	189	124%	189	133%	145	110%	126	101%
たまねぎ	73	63%	92	85%	84	74%	79	64%	81	65%	79	64%	79	58%	79	59%

資料：主要卸売業者2社の実績より推計(近畿農政局調べ)

平年価格は、農林水産省統計部「青果物卸売市場調査」

平年価格の「ねぎ(青)」については「大阪市中央卸売市場市況状況」より推計

注釈：「ばれいしょ」とは、「じゃがいも」を指す。