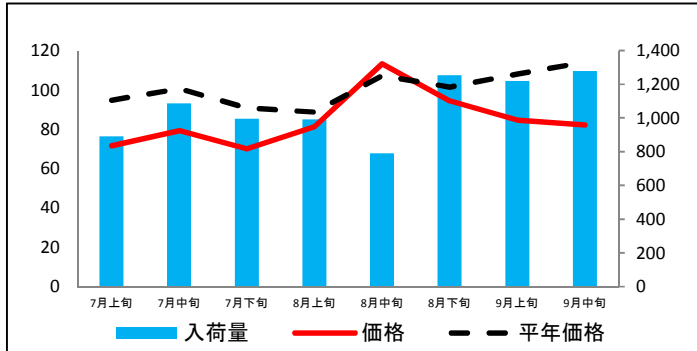


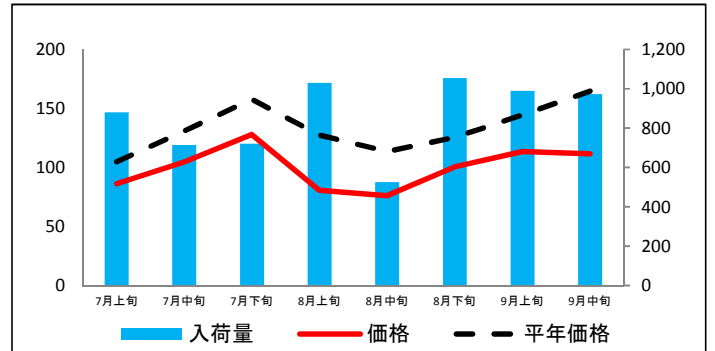
(参考)大阪市中央卸売市場における品目別入荷量及び価格動向

単位<左:価格(円/kg)、右:入荷量(t)>

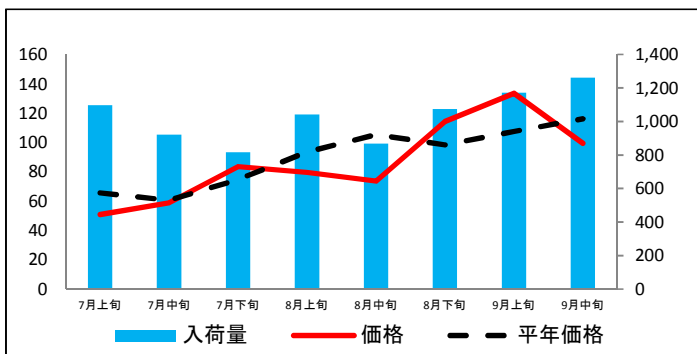
だいこん



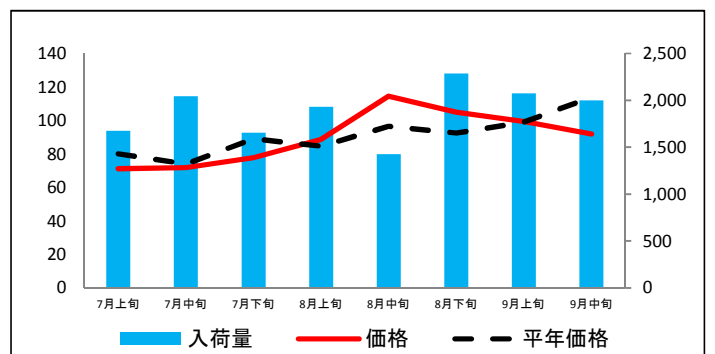
にんじん



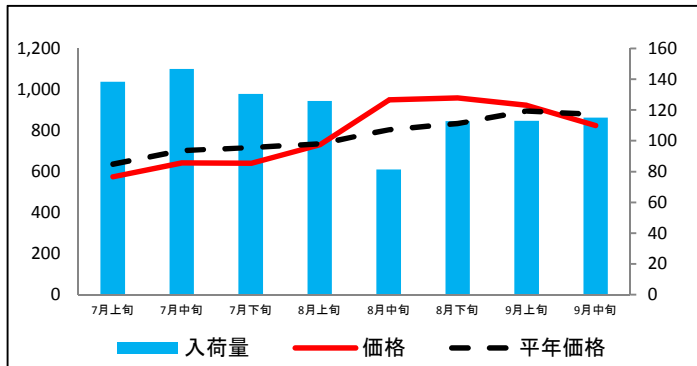
はくさい



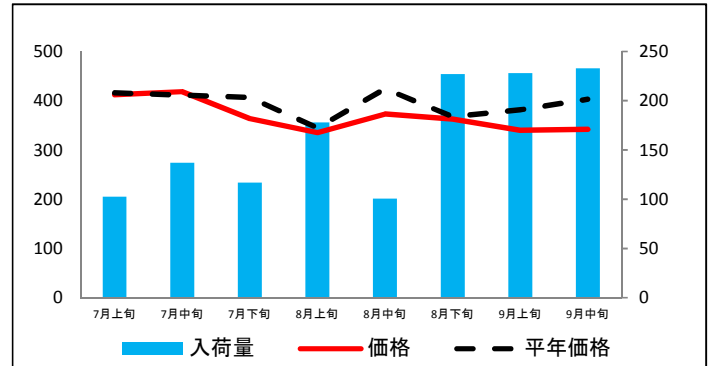
キャベツ



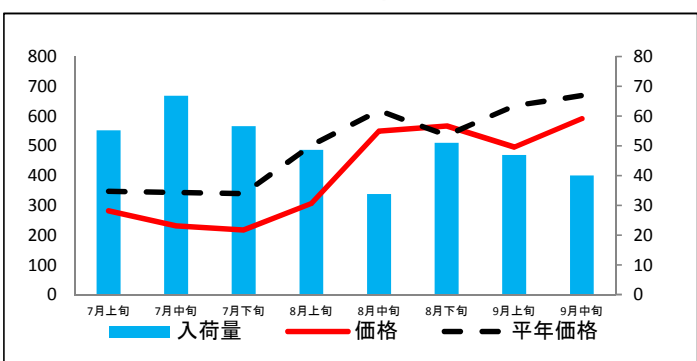
ほうれんそう



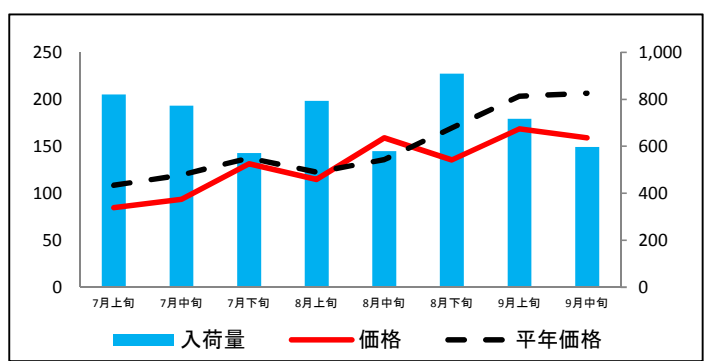
ねぎ(白)



ねぎ(青)

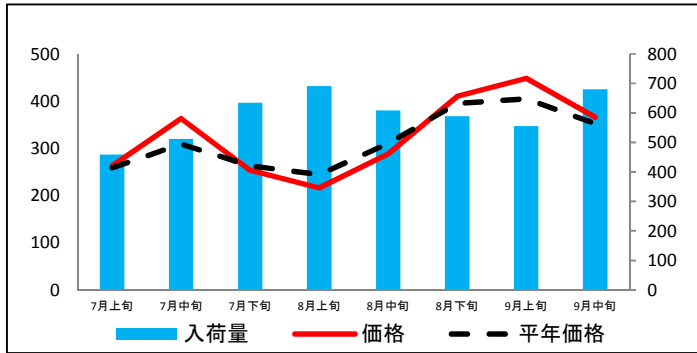


レタス

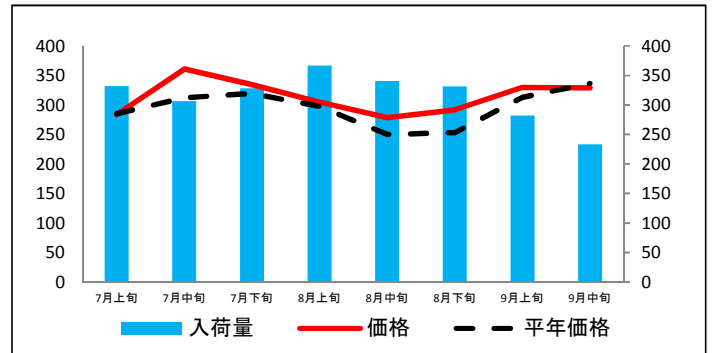


(参考)大阪市中央卸売市場における品目別入荷量及び価格動向

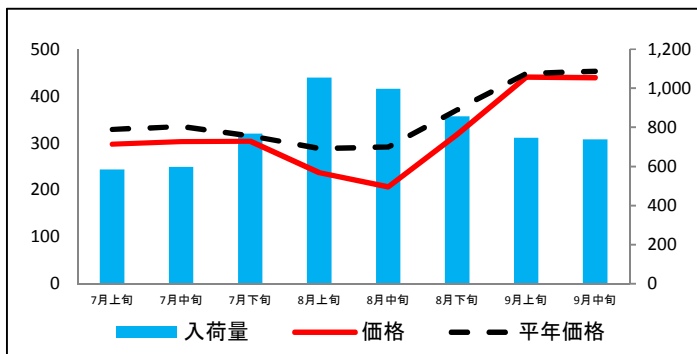
きゅうり



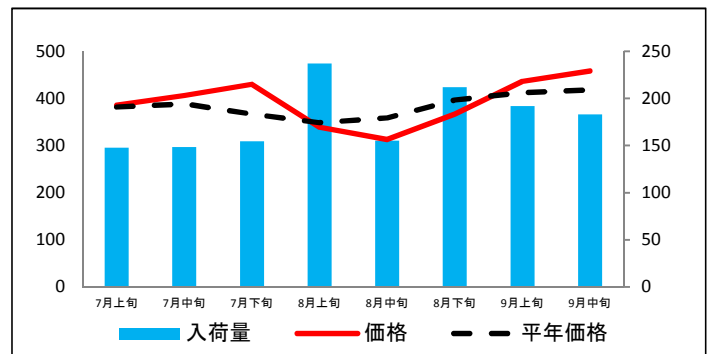
なす



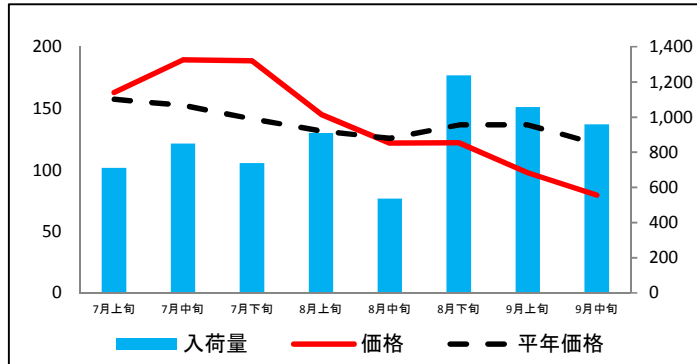
トマト



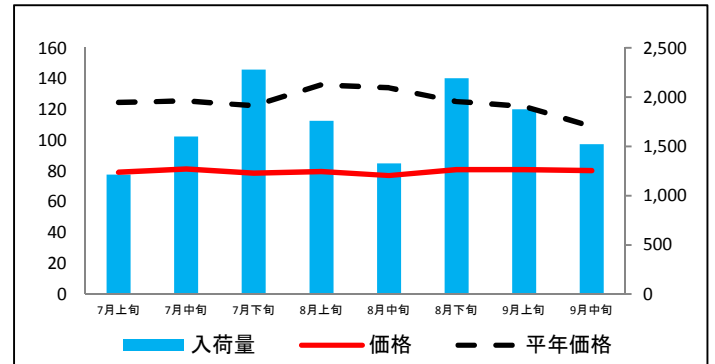
ピーマン



ばれいしょ



たまねぎ



資料: 主要卸売業者2社の実績より推計(近畿農政局調べ)

平年価格は、農林水産省統計部「青果物卸売市場調査」より、平年価格のねぎ(白)、ねぎ(青)については「大阪市中央卸売市場市況状況」より推計
 注釈: 「ばれいしょ」とは、「じゃがいも」を指す。

(参考)大阪市中央卸売市場における品目別の価格推移

単位：円/kg

品目	7月上旬		7月中旬		7月下旬		8月上旬		8月中旬		8月下旬		9月上旬		9月中旬	
	価格	平年比	価格	平年比	価格	平年比	価格	平年比	価格	平年比	価格	平年比	価格	平年比	価格	平年比
だいこん	72	76%	79	79%	70	77%	81	92%	113	106%	94	93%	85	78%	82	72%
にんじん	86	82%	105	80%	128	81%	81	63%	76	67%	100	80%	114	79%	112	68%
はくさい	51	77%	59	97%	84	112%	80	85%	74	70%	114	116%	133	124%	99	86%
キャベツ	71	89%	72	97%	78	87%	89	105%	114	119%	105	113%	99	100%	92	81%
ほうれんそう	574	90%	642	91%	639	89%	731	99%	949	118%	959	115%	923	103%	824	94%
ねぎ(白)	412	99%	418	102%	364	89%	335	97%	373	88%	363	99%	340	89%	342	85%
ねぎ(青)	281	81%	231	67%	217	64%	307	61%	549	89%	567	106%	495	78%	591	88%
レタス	85	78%	94	78%	131	95%	115	94%	159	117%	136	80%	169	83%	159	77%
きゅうり	263	101%	363	117%	253	96%	216	88%	289	93%	410	104%	448	111%	366	104%
なす	284	99%	361	116%	335	105%	305	102%	279	111%	292	115%	330	105%	329	98%
トマト	297	90%	303	91%	304	96%	237	82%	207	71%	318	86%	441	98%	439	97%
ピーマン	386	101%	406	105%	430	117%	339	97%	313	87%	367	92%	436	106%	459	110%
ばれいしょ	163	104%	189	124%	189	133%	145	110%	122	97%	122	89%	98	72%	79	66%
たまねぎ	79	64%	81	65%	79	64%	79	58%	77	57%	81	65%	81	66%	80	74%

資料：主要卸売業者2社の実績より推計(近畿農政局調べ)

平年価格は、農林水産省統計部「青果物卸売市場調査」

平年価格の「ねぎ(白)」「ねぎ(青)」については「大阪市中央卸売市場市況状況」より推計

注釈：「ばれいしょ」とは、「じゃがいも」を指す。