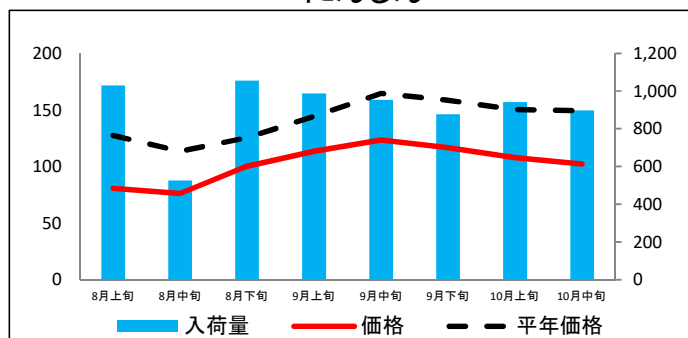
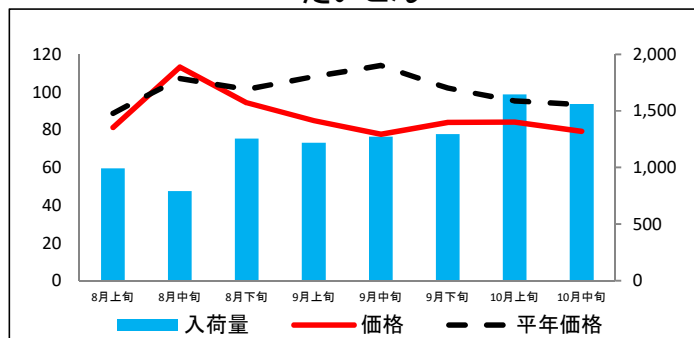


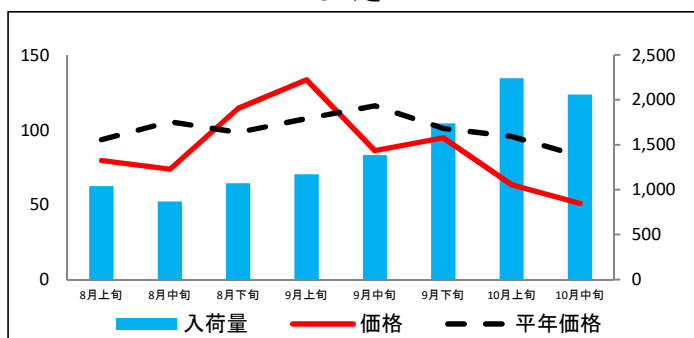
(参考)大阪市中心卸売市場における品目別入荷量及び価格動向

単位<左:価格(円/kg)、右:入荷量(t)>
にんじん

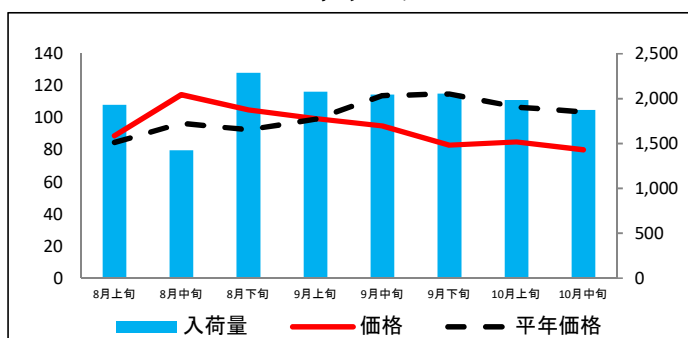
だいこん



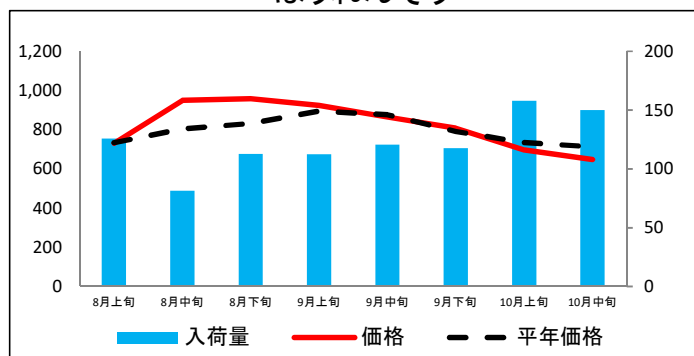
はくさい



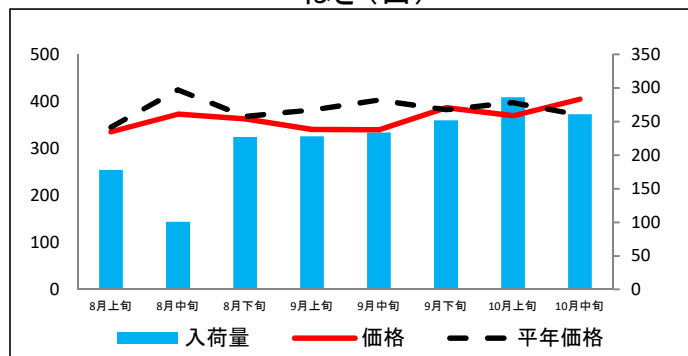
キャベツ



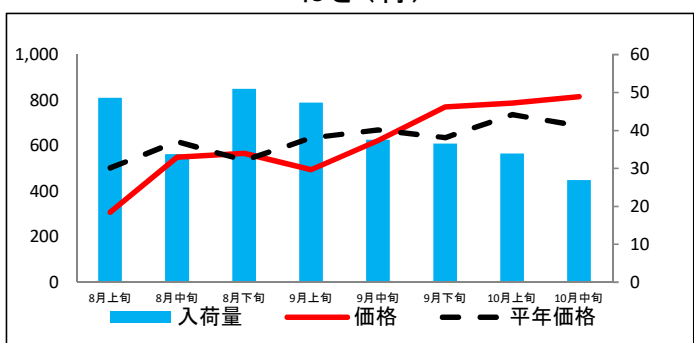
ほうれんそう



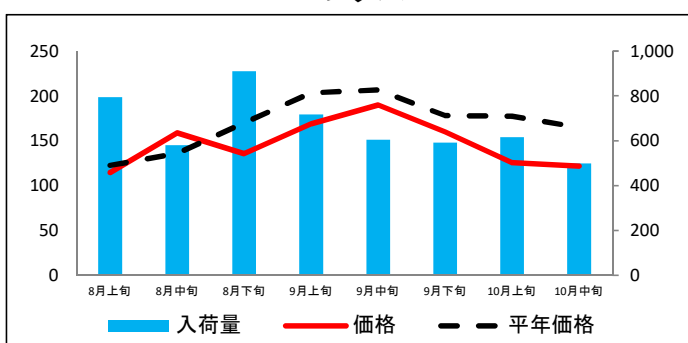
ねぎ(白)



ねぎ(青)

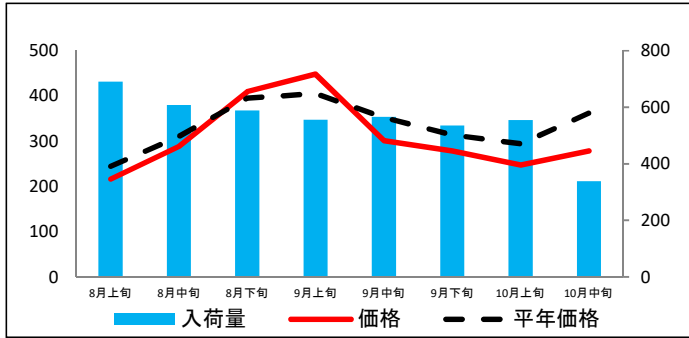


レタス

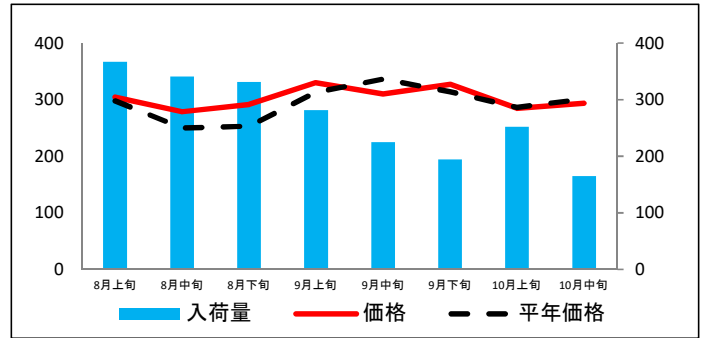


(参考)大阪市中央卸売市場における品目別入荷量及び価格動向

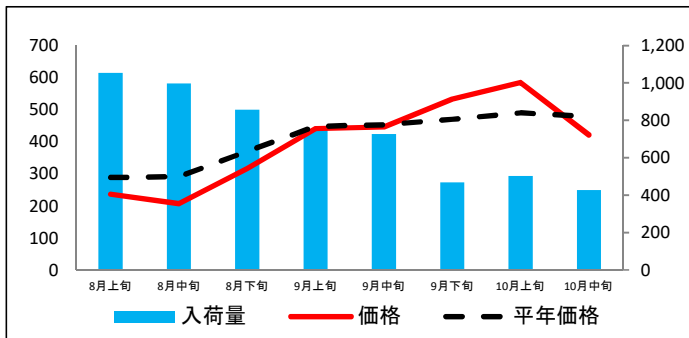
きゅうり



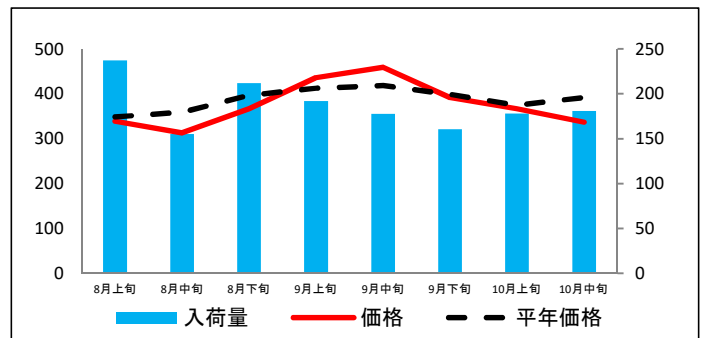
なす



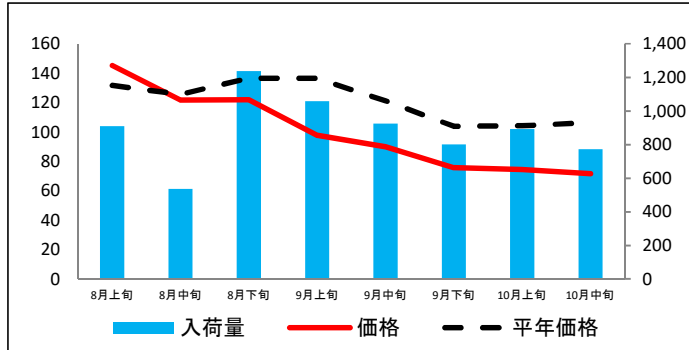
トマト



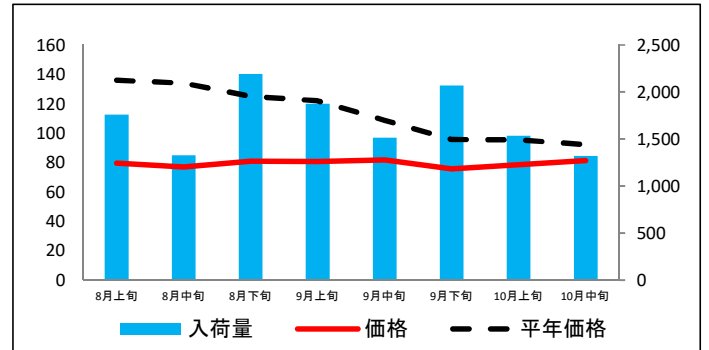
ピーマン



ばれいしょ



たまねぎ



資料:主要卸売業者2社の実績より推計(近畿農政局調べ)

平年価格は、農林水産省統計部「青果物卸売市場調査」より、平年価格のねぎ(白)、ねぎ(青)については「大阪市中央卸売市場市況状況」より推計
 注釈:「ばれいしょ」とは、「じゃがいも」を指す。

(参考)大阪市中心卸売市場における品目別の価格推移

単位：円/kg

品目	8月上旬		8月中旬		8月下旬		9月上旬		9月中旬		9月下旬		10月上旬		10月中旬	
	価格	平年比	価格	平年比	価格	平年比	価格	平年比	価格	平年比	価格	平年比	価格	平年比	価格	平年比
だいこん	81	92%	113	106%	94	93%	85	78%	78	68%	84	82%	84	88%	79	85%
にんじん	81	63%	76	67%	100	80%	114	79%	123	75%	117	74%	108	72%	102	68%
はくさい	80	85%	74	70%	114	116%	133	124%	86	74%	95	94%	63	66%	51	62%
キャベツ	89	105%	114	119%	105	113%	99	100%	95	83%	83	72%	85	80%	80	77%
ほうれんそう	731	99%	949	118%	959	115%	923	103%	864	99%	807	102%	696	95%	648	91%
ねぎ(白)	335	97%	373	88%	363	99%	340	89%	339	84%	386	101%	369	93%	405	109%
ねぎ(青)	307	61%	549	89%	567	106%	495	78%	622	93%	770	121%	787	107%	816	119%
レタス	115	94%	159	117%	136	80%	169	83%	190	92%	160	90%	126	71%	122	74%
きゅうり	216	88%	289	93%	410	104%	448	111%	302	86%	279	89%	248	84%	278	77%
なす	305	102%	279	111%	292	115%	330	105%	310	92%	327	104%	285	99%	294	98%
トマト	237	82%	207	71%	318	86%	441	98%	446	98%	533	113%	585	119%	421	88%
ピーマン	339	97%	313	87%	367	92%	436	106%	459	110%	392	98%	367	98%	337	86%
ばれいしょ	145	110%	122	97%	122	89%	98	72%	90	74%	76	73%	74	71%	72	67%
たまねぎ	79	58%	77	57%	81	65%	81	66%	82	75%	76	79%	78	82%	81	88%

資料：主要卸売業者2社の実績より推計(近畿農政局調べ)

平年価格は、農林水産省統計部「青果物卸売市場調査」

平年価格の「ねぎ(白)」「ねぎ(青)」については「大阪市中心卸売市場市況状況」より推計

注釈：「ばれいしょ」とは、「じゃがいも」を指す。