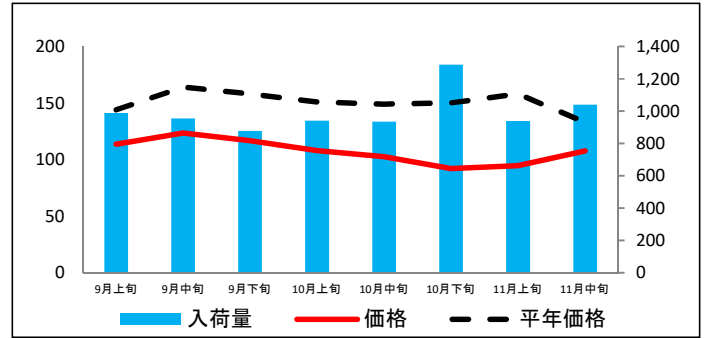
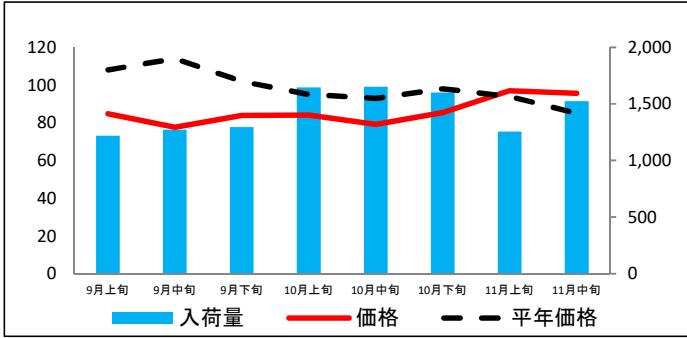


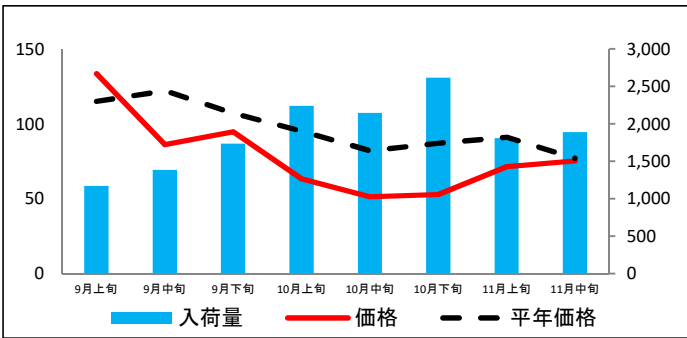
(参考)大阪市中央卸売市場における品目別入荷量及び価格動向

単位<左:価格(円/kg)、右:入荷量(t)>
にんじん

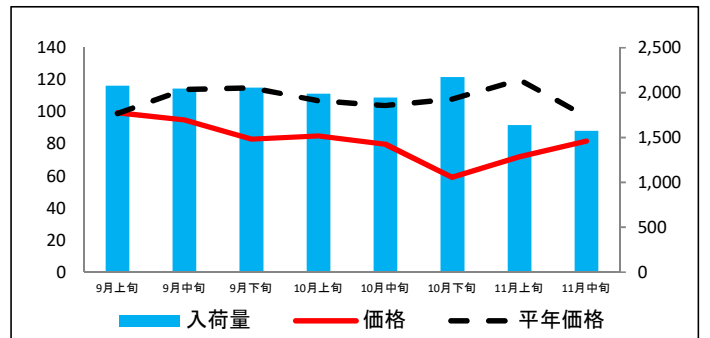
だいこん



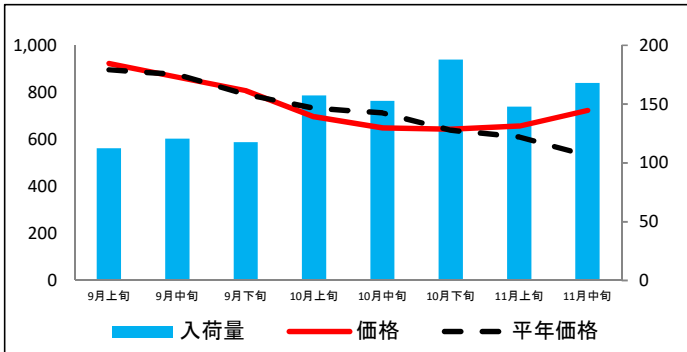
はくさい



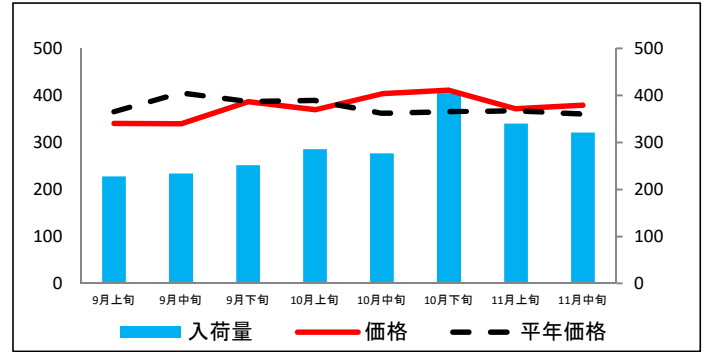
キャベツ



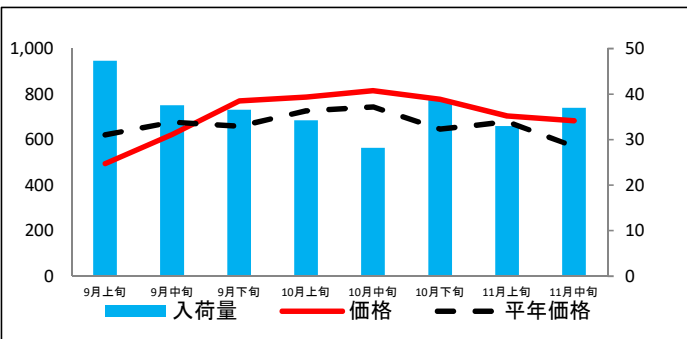
ほうれんそう



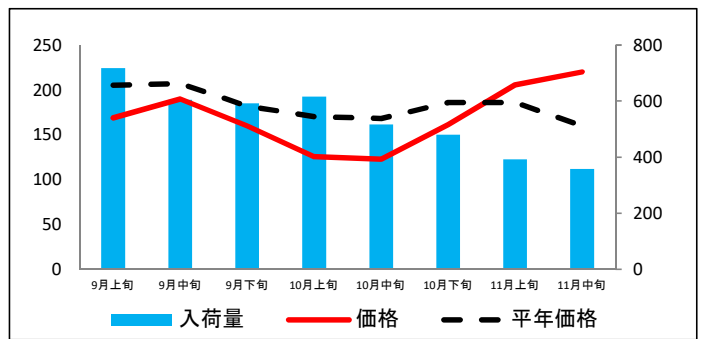
ねぎ(白)



ねぎ(青)

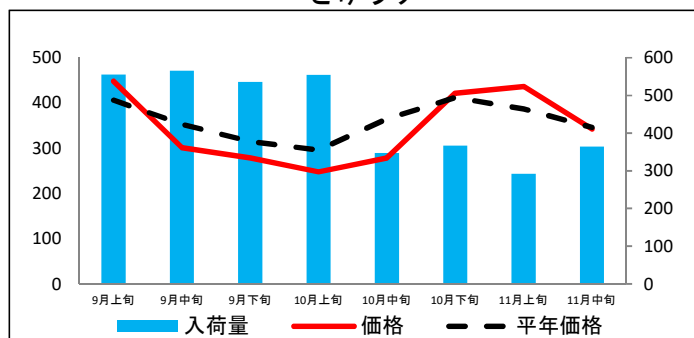


レタス

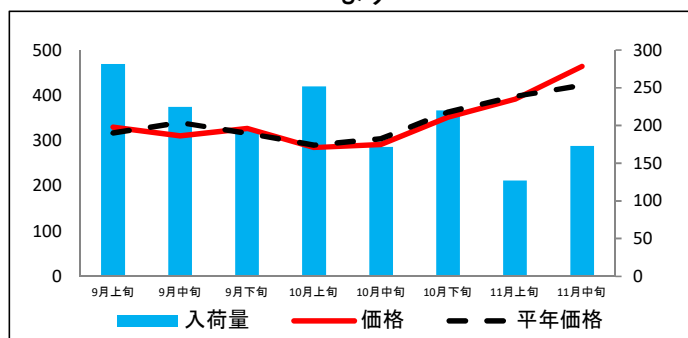


(参考)大阪市中央卸売市場における品目別入荷量及び価格動向

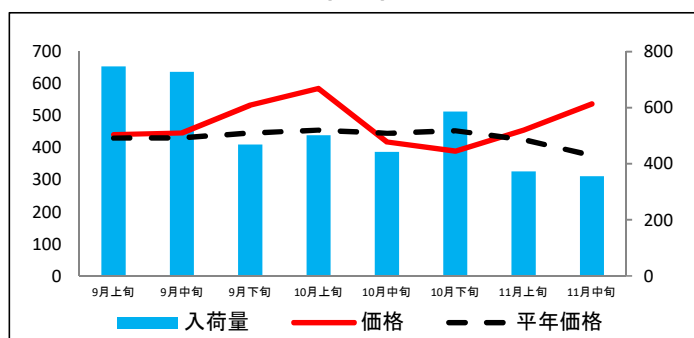
きゅうり



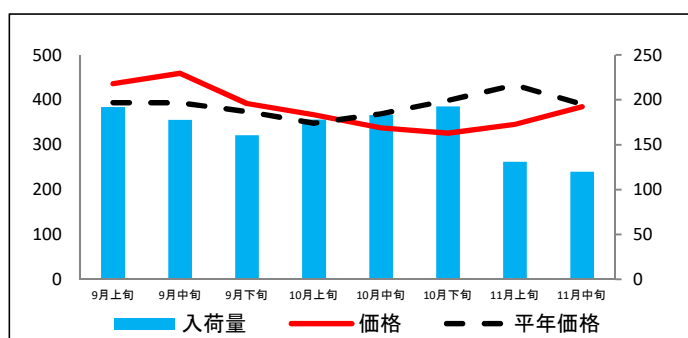
なす



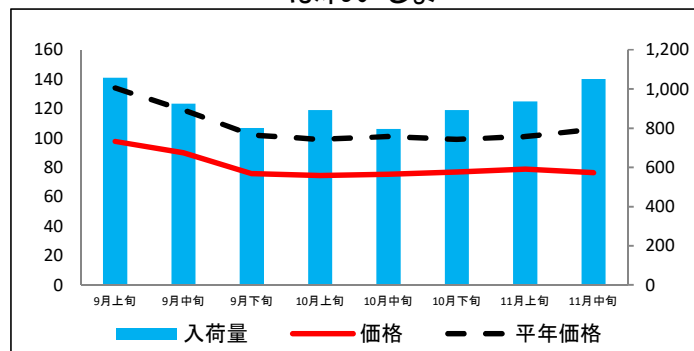
トマト



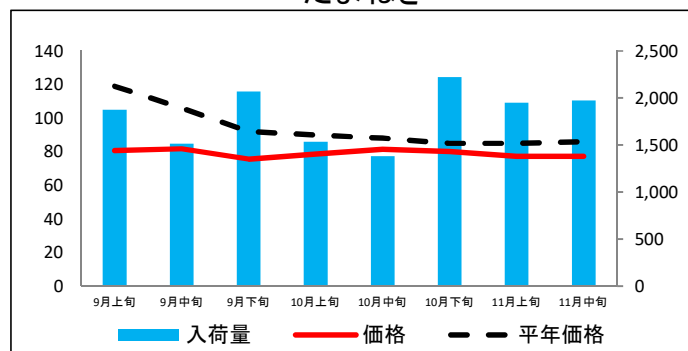
ピーマン



ばれいしょ



たまねぎ



資料:大阪市中央卸売市場青果卸売会社3社の実績(近畿農政局調べ)

注釈:「ばれいしょ」とは、「じゃがいも」を指す。

(参考)大阪市中央卸売市場における品目別の価格推移

単位：円/kg

品目	9月上旬		9月中旬		9月下旬		10月上旬		10月中旬		10月下旬		11月上旬		11月中旬	
	価格	平年比	価格	平年比	価格	平年比	価格	平年比	価格	平年比	価格	平年比	価格	平年比	価格	平年比
だいこん	85	78%	78	68%	84	82%	84	89%	79	85%	85	87%	97	103%	96	113%
にんじん	114	79%	123	75%	117	74%	108	71%	103	69%	92	61%	95	60%	108	81%
はくさい	133	116%	86	70%	95	88%	63	67%	51	63%	53	61%	71	78%	75	98%
キャベツ	99	100%	95	83%	83	72%	85	79%	80	77%	59	55%	72	60%	82	84%
ほうれんそう	923	103%	864	99%	807	102%	696	95%	648	91%	644	101%	657	107%	723	136%
ねぎ（白）	340	93%	339	84%	386	100%	369	95%	403	111%	411	113%	371	101%	379	105%
ねぎ（青）	495	80%	622	92%	770	117%	787	108%	815	110%	778	120%	704	104%	682	120%
レタス	169	82%	190	92%	160	88%	126	74%	123	73%	161	87%	206	110%	220	137%
きゅうり	448	110%	302	85%	279	88%	248	84%	279	76%	422	102%	436	113%	343	99%
なす	330	104%	310	91%	327	104%	285	98%	292	96%	352	97%	391	98%	464	110%
トマト	441	102%	446	103%	533	120%	585	129%	418	94%	389	86%	455	107%	537	143%
ピーマン	436	111%	459	117%	392	105%	367	105%	338	92%	326	82%	345	80%	385	99%
ばれいしょ	98	73%	90	75%	76	74%	74	75%	75	74%	77	78%	79	78%	76	72%
たまねぎ	81	68%	82	77%	76	82%	78	87%	81	92%	80	94%	77	91%	77	90%

資料：大阪市中央卸売市場青果卸売会社3社の実績（近畿農政局調べ）

注釈：「ばれいしょ」とは、「じゃがいも」を指す。