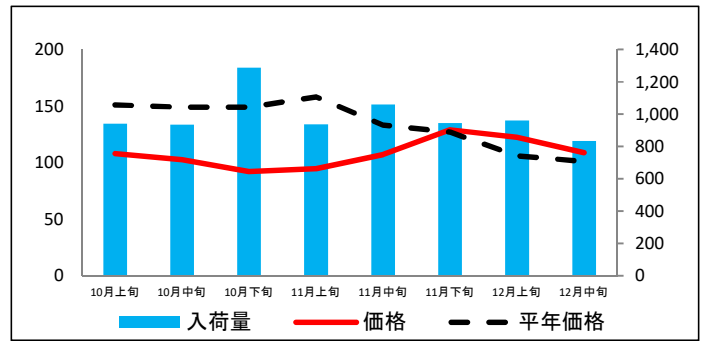
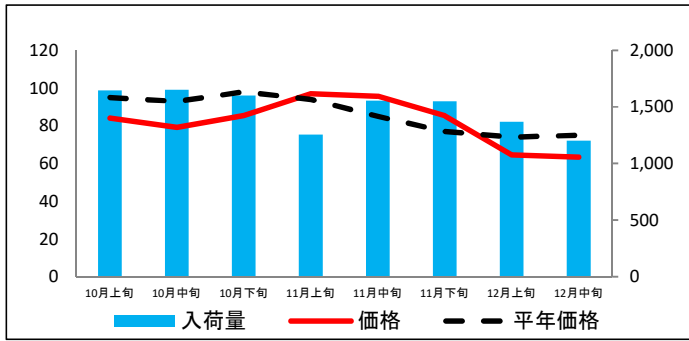


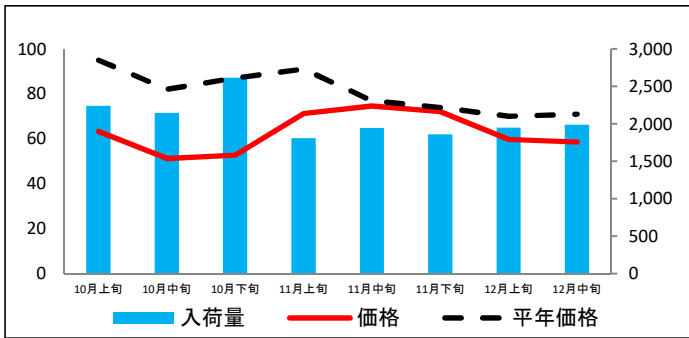
(参考)大阪市中心卸売市場における品目別入荷量及び価格動向

単位<左:価格(円/kg)、右:入荷量(t)>  
にんじん

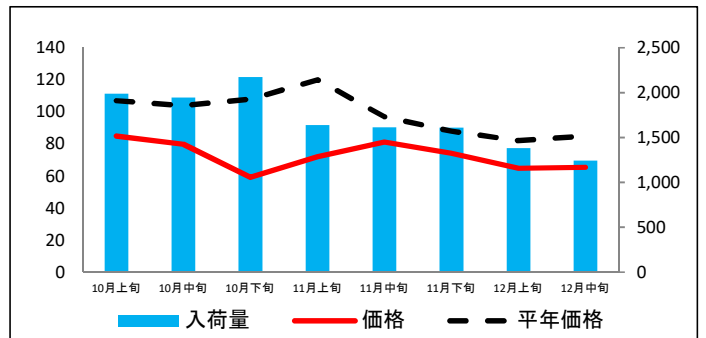
だいこん



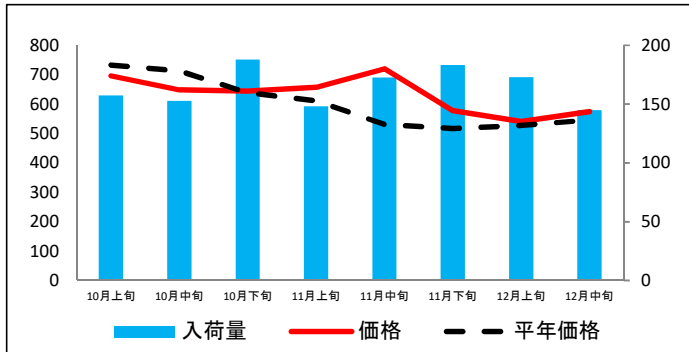
はくさい



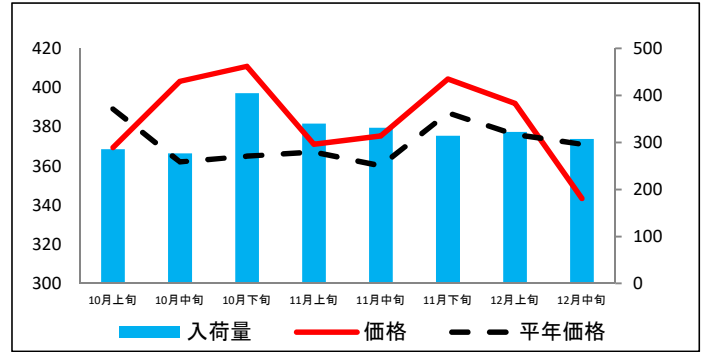
キャベツ



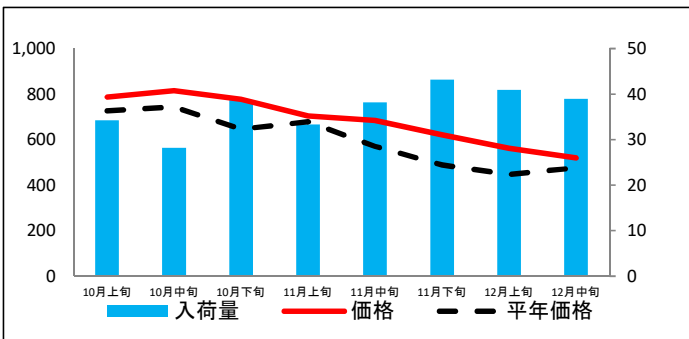
ほうれんそう



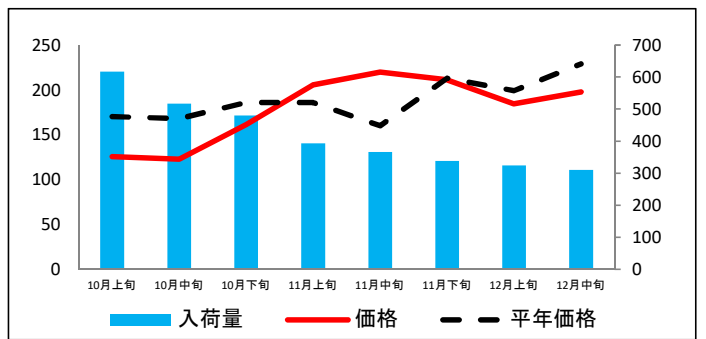
ねぎ(白)



ねぎ(青)

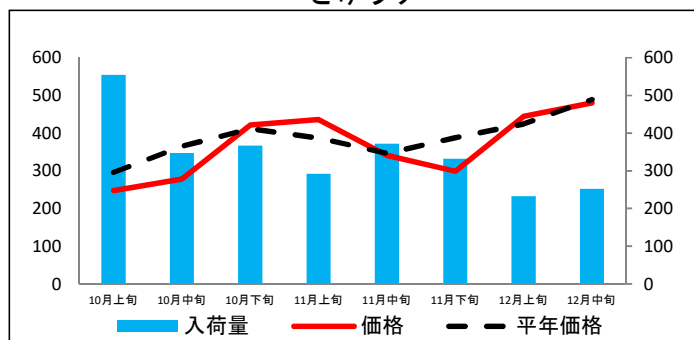


レタス

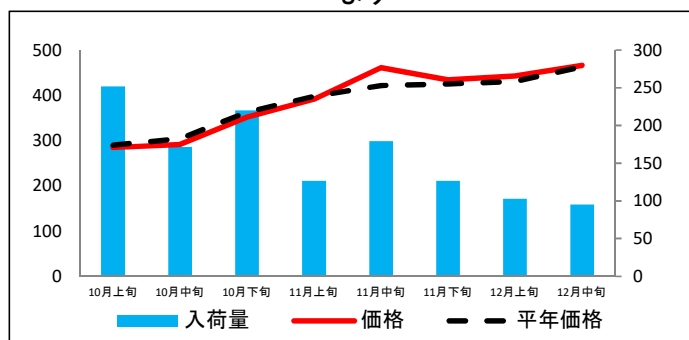


(参考)大阪市中央卸売市場における品目別入荷量及び価格動向

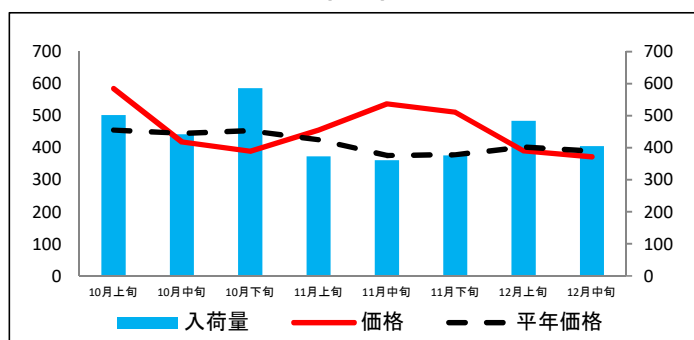
きゅうり



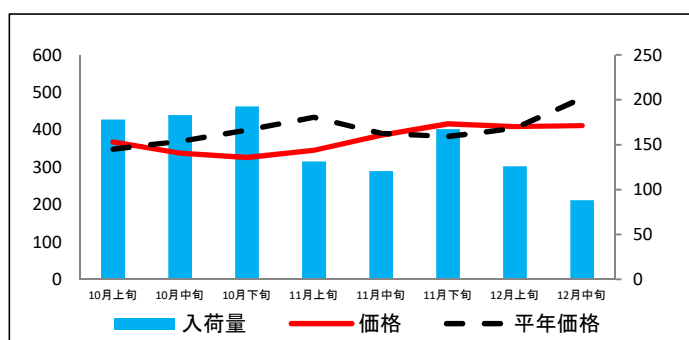
なす



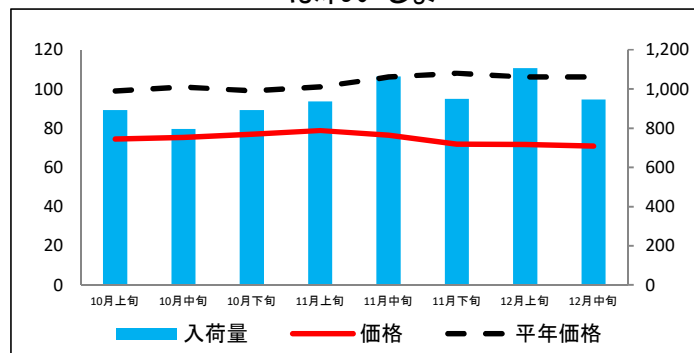
トマト



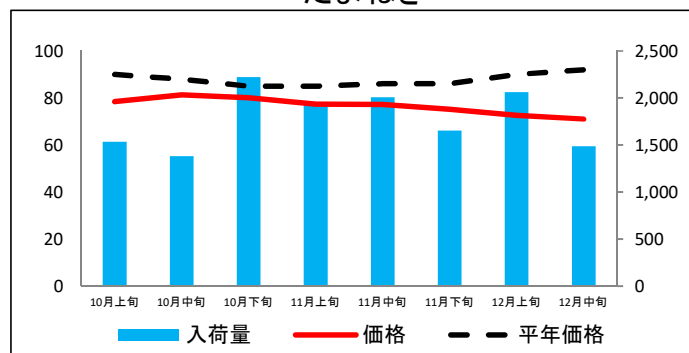
ピーマン



ばれいしょ



たまねぎ



資料:大阪市中央卸売市場青果卸売会社3社の実績(近畿農政局調べ)  
 注釈:「ばれいしょ」とは、「じゃがいも」を指す。

(参考)大阪市中心卸売市場における品目別の価格推移

単位：円/kg

品目	10月上旬		10月中旬		10月下旬		11月上旬		11月中旬		11月下旬		12月上旬		12月中旬	
	価格	平年比	価格	平年比	価格	平年比	価格	平年比	価格	平年比	価格	平年比	価格	平年比	価格	平年比
だいこん	84	89%	79	85%	85	87%	97	103%	96	112%	85	111%	65	87%	63	84%
にんじん	108	71%	103	69%	92	62%	95	60%	107	80%	129	102%	122	115%	109	108%
はくさい	63	67%	51	63%	53	61%	71	78%	75	97%	72	97%	60	85%	59	82%
キャベツ	85	79%	80	77%	59	55%	72	60%	81	84%	74	84%	65	79%	65	77%
ほうれんそう	696	95%	648	91%	644	101%	657	107%	720	136%	577	112%	541	102%	574	105%
ねぎ(白)	369	95%	403	111%	410.8	113%	371	101%	375	104%	404	104%	392	104%	343	93%
ねぎ(青)	787	108%	815	110%	778	120%	704	104%	684	120%	621	127%	562	126%	520	109%
レタス	126	74%	123	73%	161	87%	206	110%	220	137%	211	99%	185	93%	198	86%
きゅうり	248	84%	279	76%	422	102%	436	113%	342	99%	299	77%	445	105%	480	98%
なす	285	98%	292	96%	352	97%	391	98%	461	109%	435	102%	443	103%	466	101%
トマト	585	129%	418	94%	389	86%	455	107%	536	143%	511	135%	390	97%	372	96%
ピーマン	367	105%	338	92%	326	82%	345	80%	385	99%	416	109%	409	101%	411	85%
ばれいしょ	74	75%	75	74%	77	78%	79	78%	76	72%	72	66%	72	68%	71	67%
たまねぎ	78	87%	81	92%	80	94%	77	91%	77	90%	75	87%	73	81%	71	77%

資料：大阪市中心卸売市場青果卸売会社3社の実績(近畿農政局調べ)

注釈：「ばれいしょ」とは、「じゃがいも」を指す。