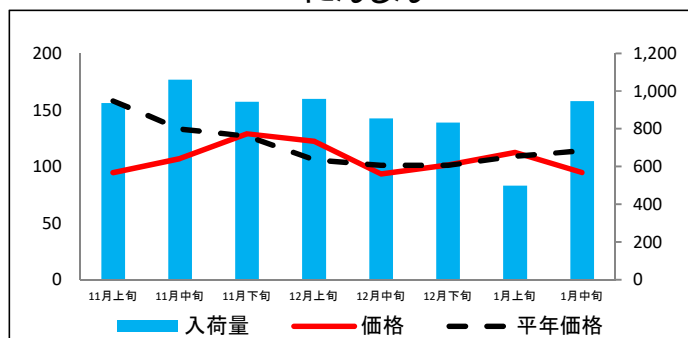
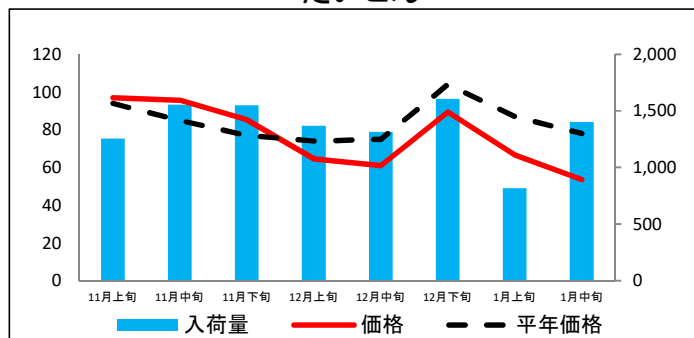


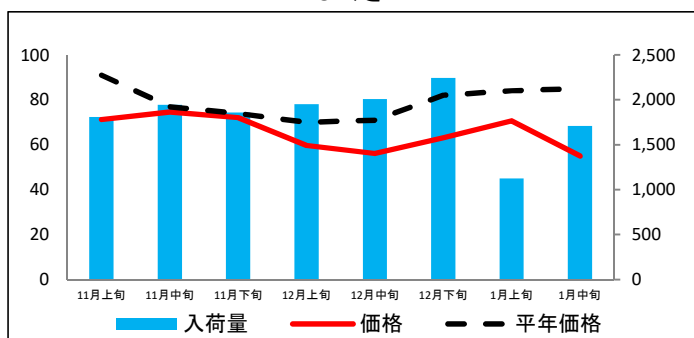
(参考)大阪市中央卸売市場における品目別入荷量及び価格動向

単位<左:価格(円/kg)、右:入荷量(t)>  
にんじん

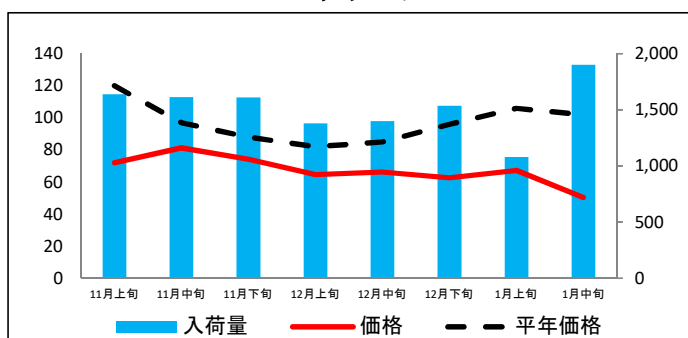
だいこん



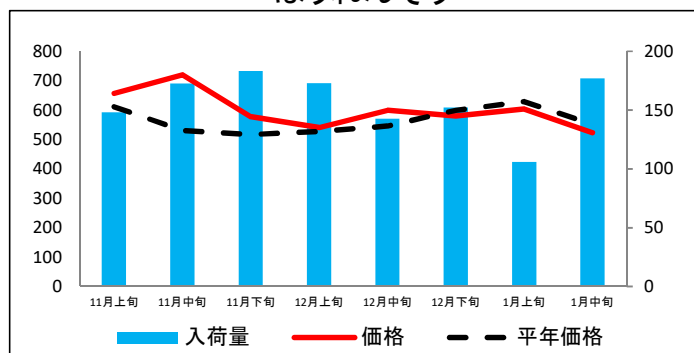
はくさい



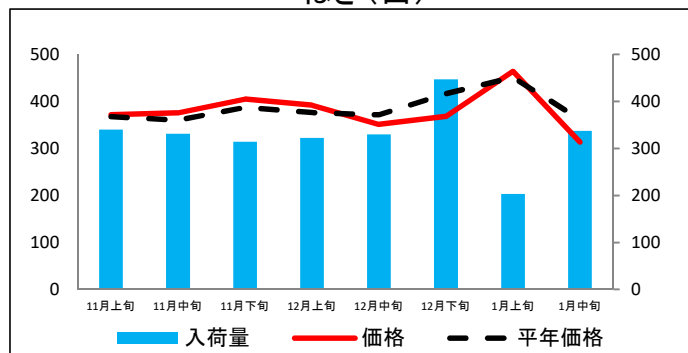
キャベツ



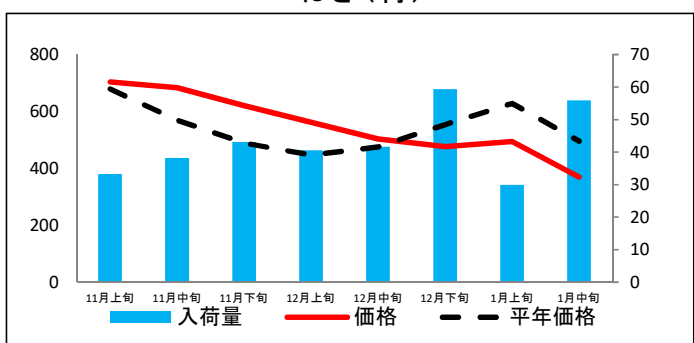
ほうれんそう



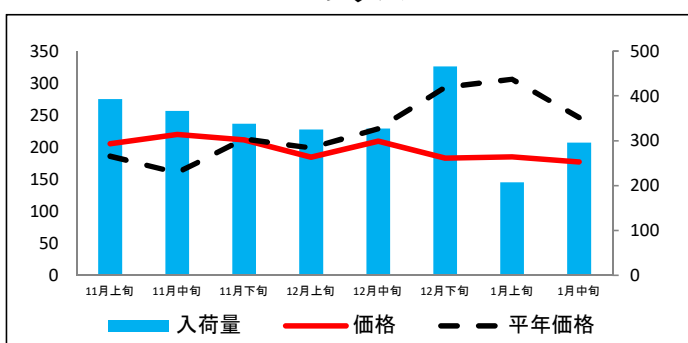
ねぎ(白)



ねぎ(青)

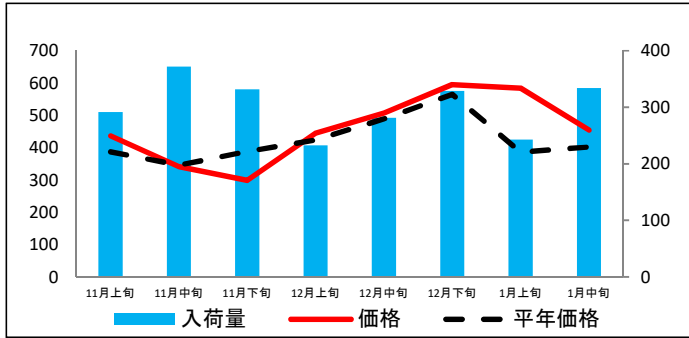


レタス

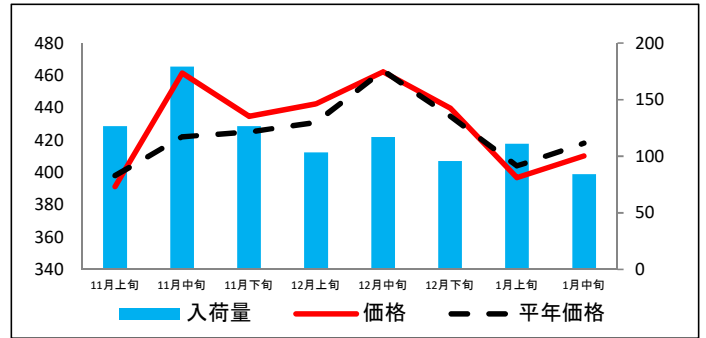


(参考)大阪市中央卸売市場における品目別入荷量及び価格動向

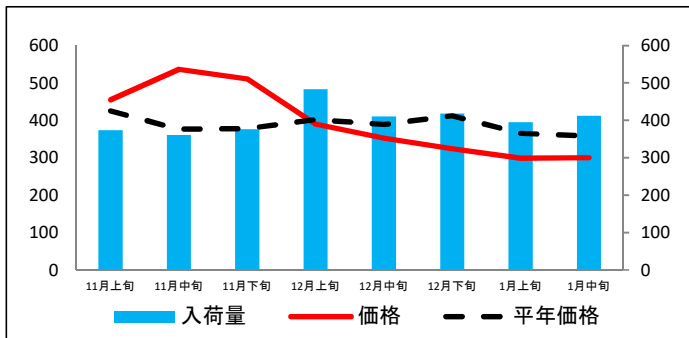
きゅうり



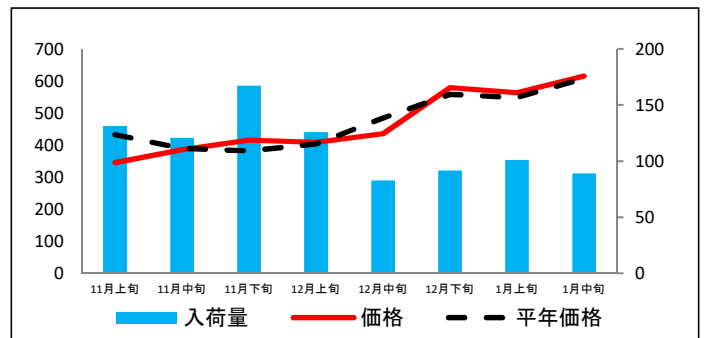
なす



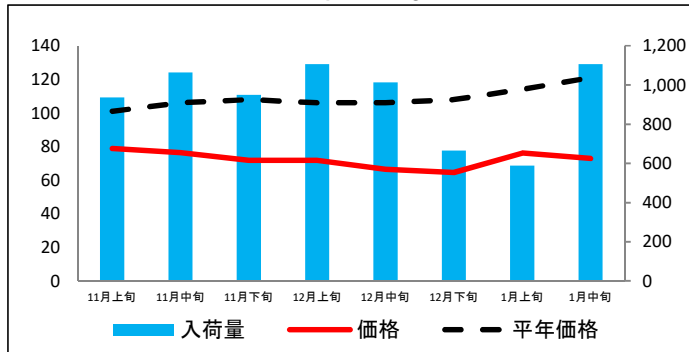
トマト



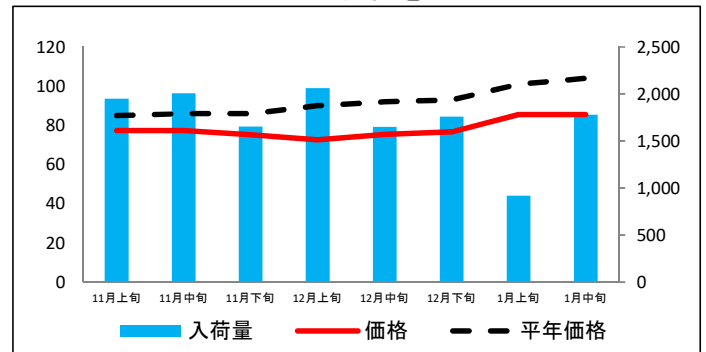
ピーマン



ばれいしょ



たまねぎ



資料:大阪市中央卸売市場青果卸売会社3社の実績(近畿農政局調べ)  
 注釈:「ばれいしょ」とは、「じゃがいも」を指す。

(参考)大阪市中心卸売市場における品目別の価格推移

単位：円/kg

品目	11月上旬		11月中旬		11月下旬		12月上旬		12月中旬		12月下旬		1月上旬		1月中旬	
	価格	平年比	価格	平年比	価格	平年比	価格	平年比	価格	平年比	価格	平年比	価格	平年比	価格	平年比
だいこん	97	103%	96	112%	85	111%	65	87%	61	81%	89	86%	67	77%	54	69%
にんじん	95	60%	107	80%	129	102%	122	115%	93	93%	101	100%	113	103%	95	83%
はくさい	71	78%	75	97%	72	97%	60	85%	56	79%	63	77%	71	84%	55	65%
キャベツ	72	60%	81	84%	74	84%	65	79%	66	78%	63	65%	67	63%	50	49%
ほうれんそう	657	107%	720	136%	577	112%	541	102%	599	110%	580	97%	604	96%	523	95%
ねぎ(白)	371	101%	375	104%	404	104%	392	104%	351	95%	368	88%	464	103%	313	87%
ねぎ(青)	704	104%	684	120%	621	127%	562	126%	504	106%	477	86%	495	79%	370	75%
レタス	206	110%	220	137%	211	99%	184	93%	209	91%	183	62%	185	60%	177	72%
きゅうり	436	113%	342	99%	299	77%	445	105%	507	104%	595	105%	584	151%	455	113%
なす	391	98%	461	109%	435	102%	442	103%	462	100%	440	101%	397	98%	410	98%
トマト	455	107%	536	143%	511	135%	390	97%	352	91%	324	79%	299	82%	300	84%
ピーマン	345	80%	385	99%	416	109%	409	101%	435	90%	579	104%	564	103%	615	101%
ばれいしょ	79	78%	76	72%	72	66%	72	68%	66	63%	65	60%	76	67%	73	60%
たまねぎ	77	91%	77	90%	75	87%	73	81%	75	82%	77	82%	85	85%	85	82%

資料：大阪市中心卸売市場青果卸売会社3社の実績(近畿農政局調べ)

注釈：「ばれいしょ」とは、「じゃがいも」を指す。