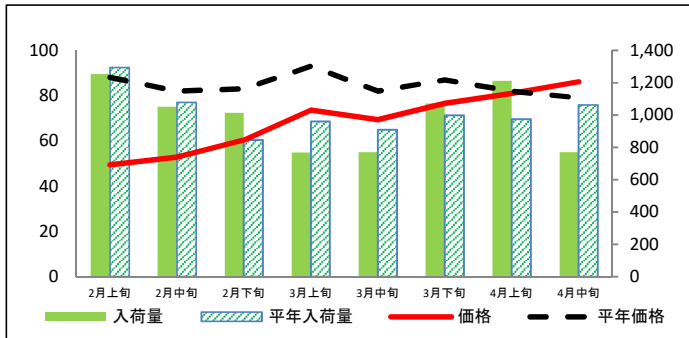


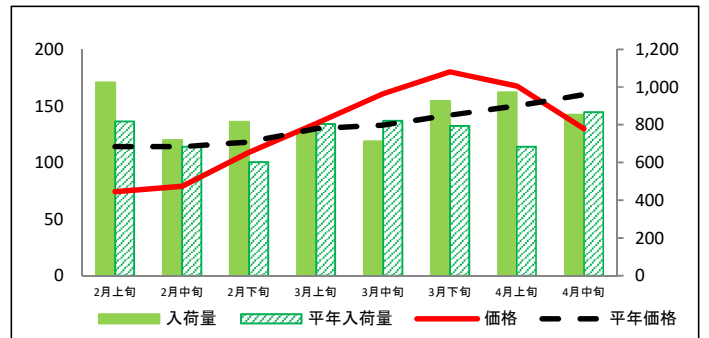
(参考)大阪市中央卸売市場における品目別入荷量及び価格動向

単位<左: 価格(円/kg)、右: 入荷量(t)>

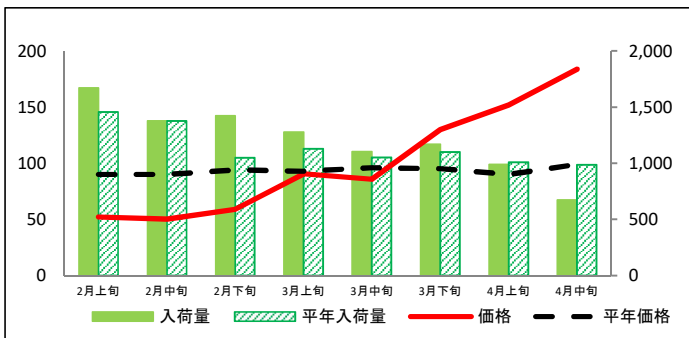
だいこん



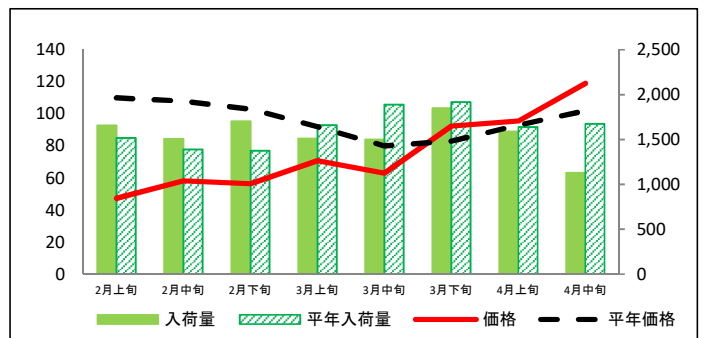
にんじん



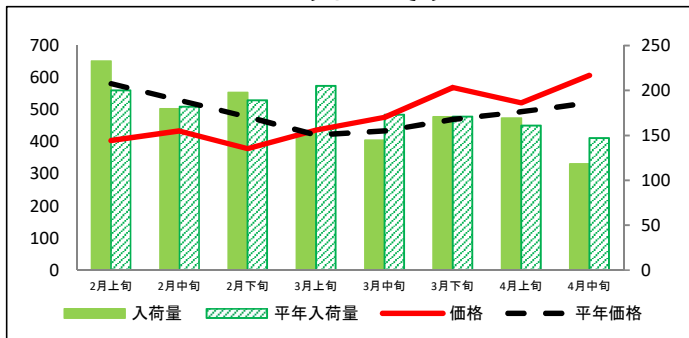
はくさい



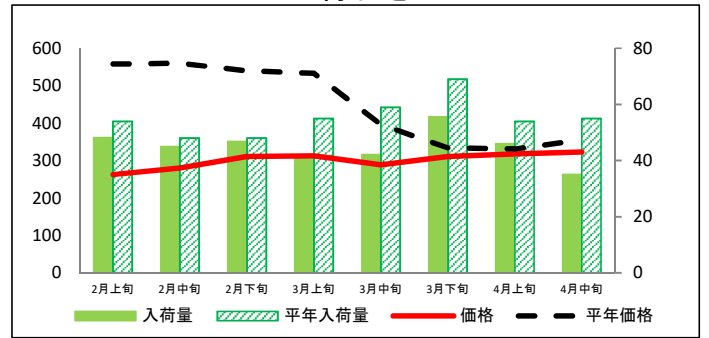
キャベツ



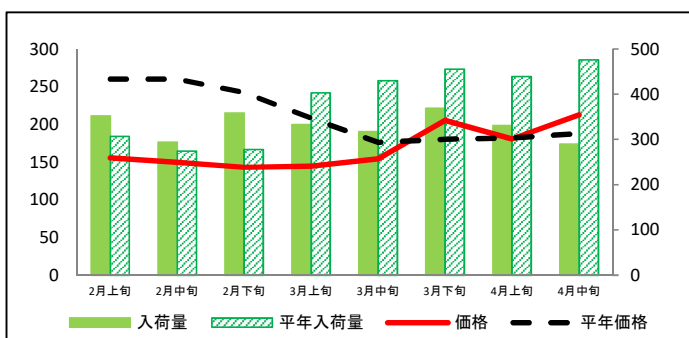
ほうれんそう



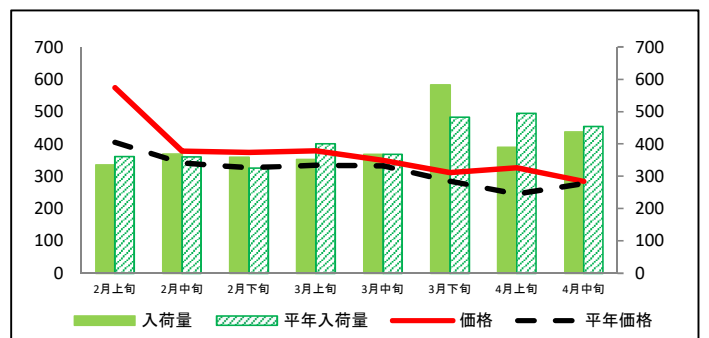
青ねぎ



レタス

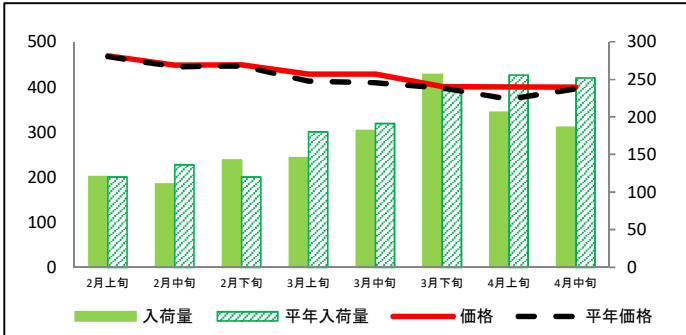


きゅうり

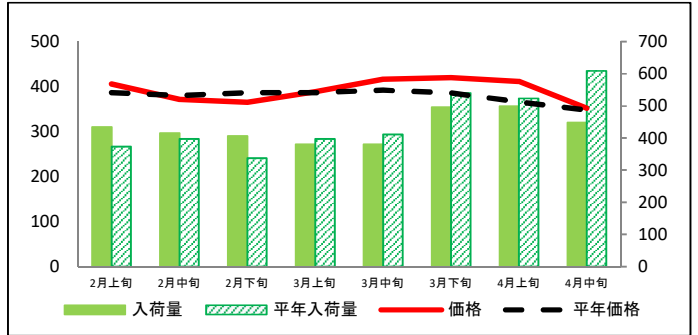


(参考)大阪市中央卸売市場における品目別入荷量及び価格動向

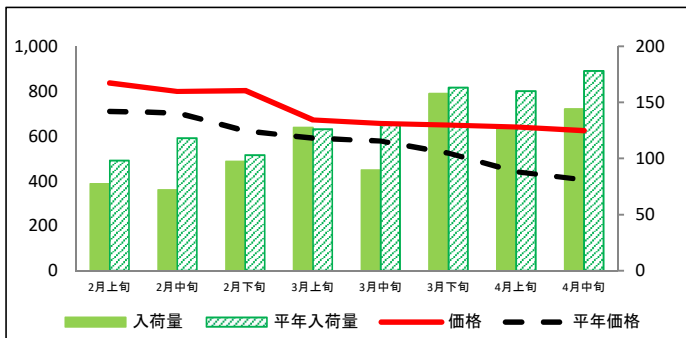
なす



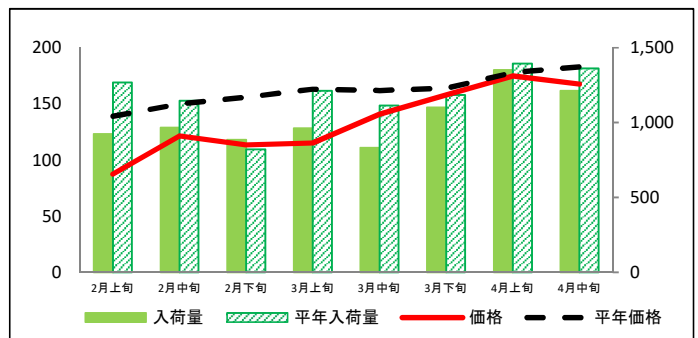
普通トマト



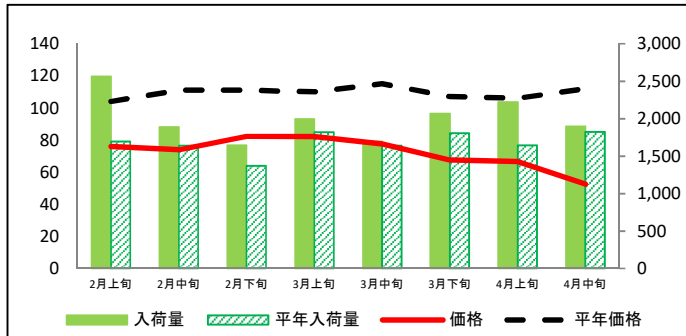
ピーマン



ばれいしょ



たまねぎ



資料:大阪市中央卸売市場青果卸売会社3社の実績(近畿農政局調べ)

(参考)大阪市中央卸売市場における品目別の入荷量の推移

単位：トン

品目	2月上旬		2月中旬		2月下旬		3月上旬		3月中旬		3月下旬		4月上旬		4月中旬	
	入荷量	平年比	入荷量	平年比	入荷量	平年比	入荷量	平年比	入荷量	平年比	入荷量	平年比	入荷量	平年比	入荷量	平年比
だいこん	1,253	97%	1,050	97%	1,013	120%	768	80%	769	85%	1,071	107%	1,211	124%	769	72%
にんじん	1,026	125%	718	105%	816	136%	762	95%	713	87%	929	117%	974	142%	853	98%
はくさい	1,668	115%	1,376	100%	1,421	135%	1,276	113%	1,102	105%	1,168	106%	989	98%	671	68%
キャベツ	1,655	109%	1,505	108%	1,703	124%	1,510	91%	1,498	79%	1,850	97%	1,588	97%	1,130	68%
ほうれんそう	232	116%	179	99%	198	105%	152	74%	144	83%	171	100%	169	105%	118	80%
青ねぎ	48	89%	45	94%	47	97%	41	75%	42	71%	56	80%	46	85%	35	64%
レタス	352	115%	294	107%	358	129%	333	83%	317	74%	369	81%	331	75%	290	61%
きゅうり	335	93%	369	103%	359	111%	352	88%	368	100%	583	121%	390	79%	437	96%
なす	120	100%	111	81%	142	119%	146	81%	182	95%	257	108%	206	80%	186	74%
普通トマト	434	116%	415	104%	406	120%	380	96%	380	92%	496	92%	499	95%	448	74%
ピーマン	77	79%	72	61%	97	94%	127	101%	90	68%	158	97%	127	79%	144	81%
ばれいしょ	924	73%	966	84%	886	108%	962	79%	832	75%	1,100	93%	1,351	97%	1,213	89%
たまねぎ	2,561	151%	1,887	115%	1,644	120%	1,996	110%	1,695	103%	2,067	114%	2,219	135%	1,895	104%

(参考)大阪市中央卸売市場における品目別の価格推移

単位：円/kg

品目	2月上旬		2月中旬		2月下旬		3月上旬		3月中旬		3月下旬		4月上旬		4月中旬	
	価格	平年比	価格	平年比	価格	平年比	価格	平年比	価格	平年比	価格	平年比	価格	平年比	価格	平年比
だいこん	49	56%	53	65%	60	73%	74	79%	69	85%	77	88%	81	99%	86	109%
にんじん	74	65%	79	69%	109	92%	135	104%	161	121%	180	127%	168	112%	130	81%
はくさい	52	58%	50	56%	59	63%	91	97%	86	89%	130	137%	152	169%	184	186%
キャベツ	47	43%	58	54%	56	55%	71	77%	63	79%	92	111%	96	103%	119	117%
ほうれんそう	404	69%	433	82%	379	79%	437	104%	477	110%	569	121%	521	106%	607	116%
青ねぎ	262	47%	279	50%	310	57%	312	59%	289	73%	311	93%	317	96%	323	91%
レタス	156	60%	150	58%	143	59%	145	69%	154	88%	205	114%	181	99%	213	113%
きゅうり	574	142%	378	111%	373	115%	379	113%	349	105%	311	109%	326	133%	284	102%
なす	469	100%	449	101%	449	101%	429	104%	428	105%	400	101%	400	107%	399	101%
普通トマト	406	105%	372	98%	365	94%	389	100%	417	106%	420	109%	411	112%	352	101%
ピーマン	836	118%	799	114%	802	129%	672	114%	655	113%	648	124%	640	145%	624	154%
ばれいしょ	87	63%	121	81%	114	73%	115	71%	141	87%	158	96%	175	98%	168	92%
たまねぎ	76	73%	74	67%	82	74%	82	75%	78	67%	68	63%	67	63%	53	47%

資料：大阪市中央卸売市場青果卸売会社3社の実績（近畿農政局調べ）