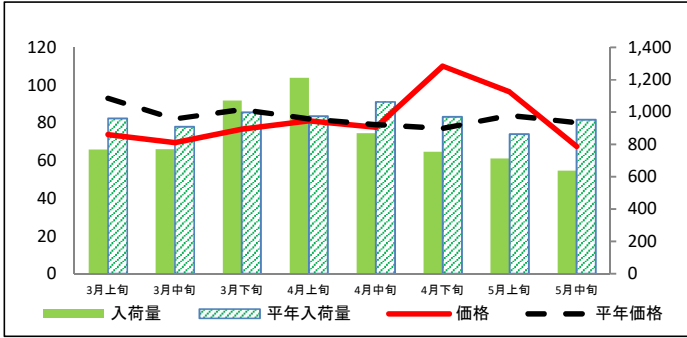


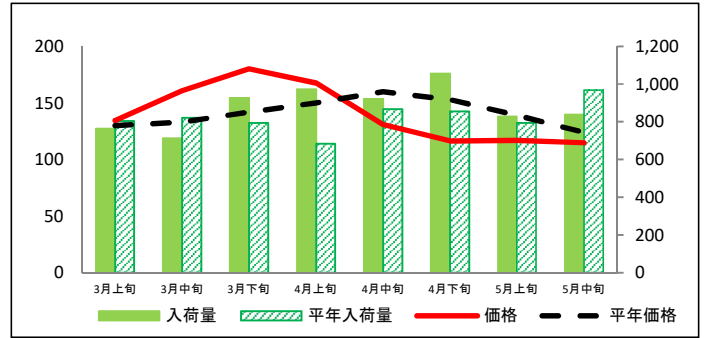
(参考)大阪市中央卸売市場における品目別入荷量及び価格動向

単位<左: 価格(円/kg)、右: 入荷量(t)>

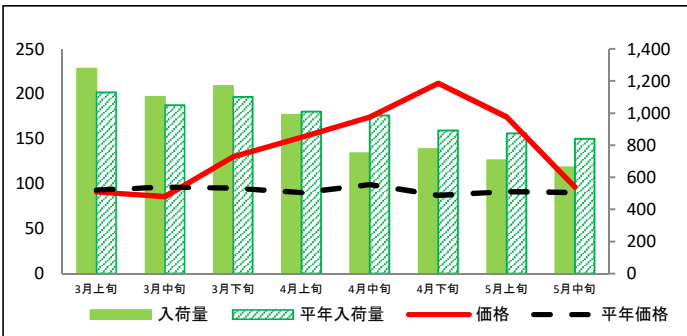
だいこん



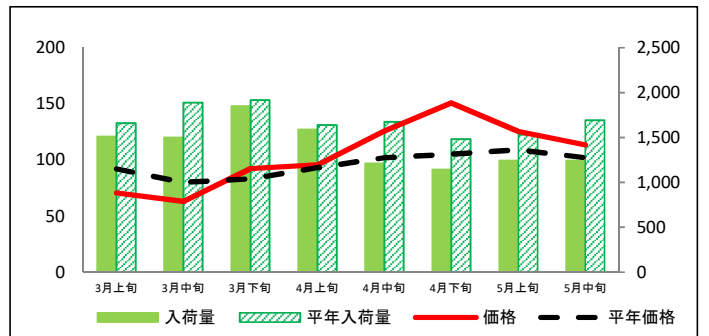
にんじん



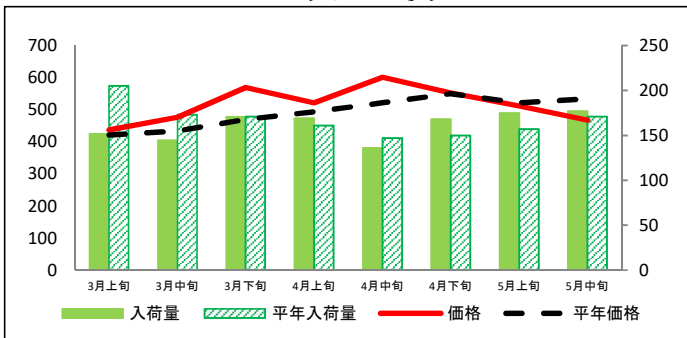
はくさい



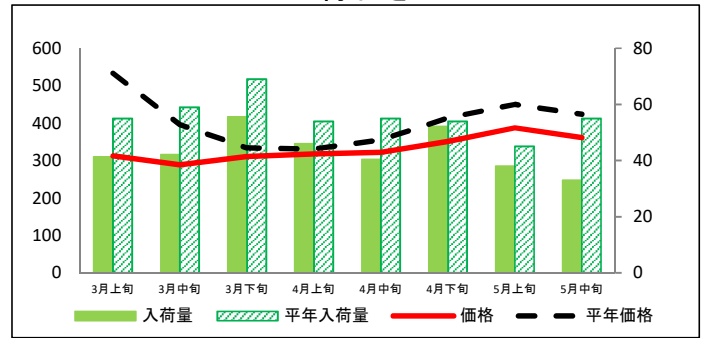
キャベツ



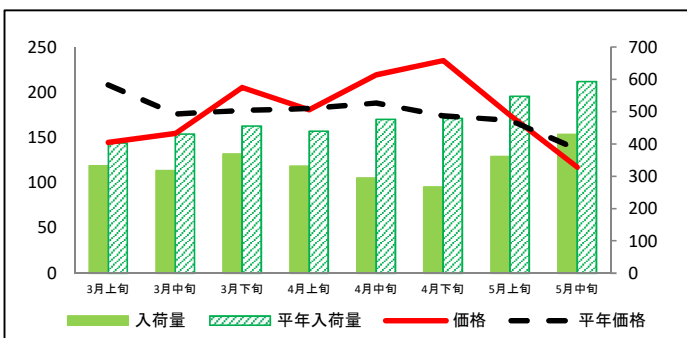
ほうれんそう



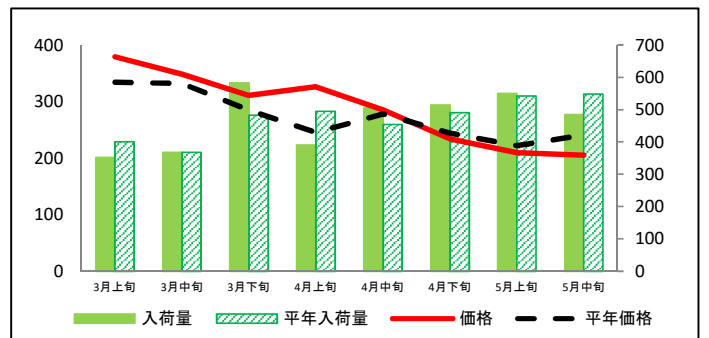
青ねぎ



レタス

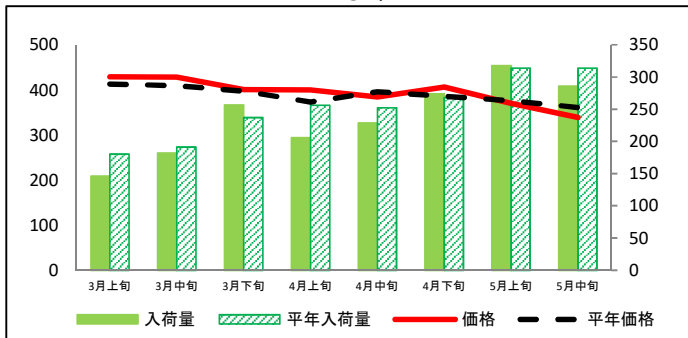


きゅうり

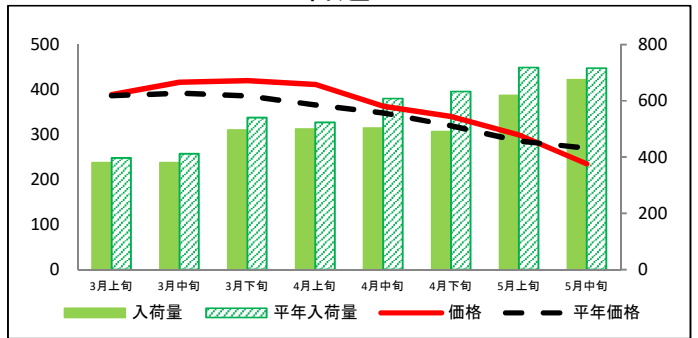


(参考)大阪市中央卸売市場における品目別入荷量及び価格動向

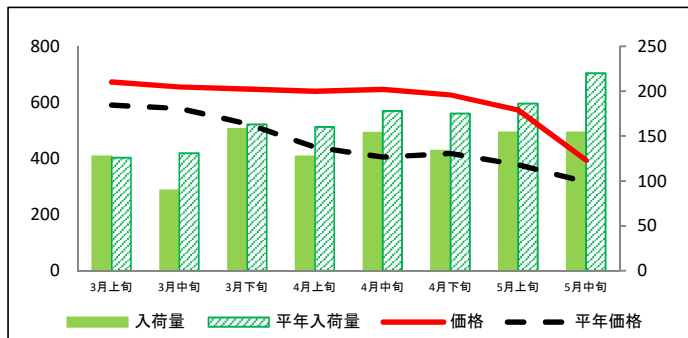
なす



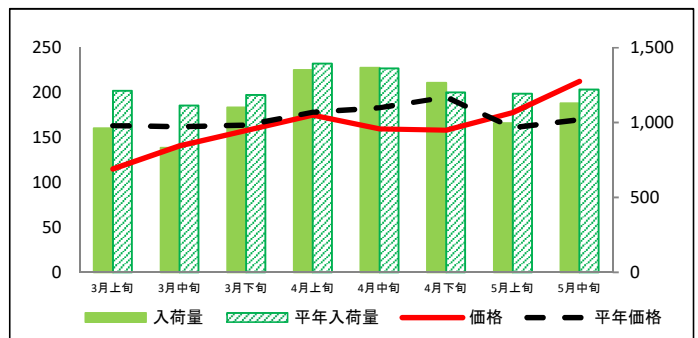
普通トマト



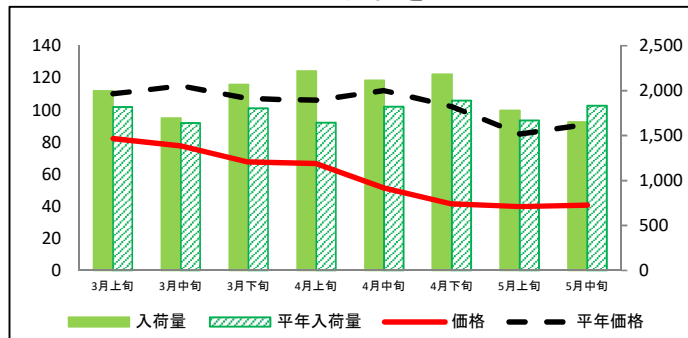
ピーマン



ばれいしょ



たまねぎ



資料:大阪市中央卸売市場青果卸売会社3社の実績(近畿農政局調べ)

(参考)大阪市中央卸売市場における品目別の入荷量の推移

単位：トン

品目	3月上旬		3月中旬		3月下旬		4月上旬		4月中旬		4月下旬		5月上旬		5月中旬	
	入荷量	平年比	入荷量	平年比	入荷量	平年比	入荷量	平年比	入荷量	平年比	入荷量	平年比	入荷量	平年比	入荷量	平年比
だいこん	768	80%	769	85%	1,071	107%	1,211	124%	868	82%	754	78%	712	83%	637	67%
にんじん	762	95%	713	87%	929	117%	974	142%	924	107%	1,057	124%	827	104%	837	86%
はくさい	1,276	113%	1,102	105%	1,168	106%	989	98%	749	76%	776	87%	705	81%	661	79%
キャベツ	1,510	91%	1,498	79%	1,850	97%	1,588	97%	1,212	72%	1,142	77%	1,241	81%	1,243	74%
ほうれんそう	152	74%	144	83%	171	100%	169	105%	136	92%	168	112%	175	111%	177	104%
青ねぎ	41	75%	42	71%	56	80%	46	85%	40	73%	52	96%	38	84%	33	60%
レタス	333	83%	317	74%	369	81%	331	75%	295	62%	267	56%	361	66%	429	72%
きゅうり	352	88%	368	100%	583	121%	390	79%	505	111%	515	105%	550	101%	485	89%
なす	146	81%	182	95%	257	108%	206	80%	228	91%	274	102%	318	101%	286	91%
普通トマト	380	96%	380	92%	496	92%	499	95%	502	82%	491	77%	620	86%	676	94%
ピーマン	127	101%	90	68%	158	97%	127	79%	154	86%	134	76%	154	83%	154	70%
ばれいしょ	962	79%	832	75%	1,100	93%	1,351	97%	1,367	100%	1,266	105%	996	83%	1,129	92%
たまねぎ	1,996	110%	1,695	103%	2,067	114%	2,219	135%	2,114	116%	2,181	115%	1,781	107%	1,651	90%

(参考)大阪市中央卸売市場における品目別の価格推移

単位：円/kg

品目	3月上旬		3月中旬		3月下旬		4月上旬		4月中旬		4月下旬		5月上旬		5月中旬	
	価格	平年比	価格	平年比	価格	平年比	価格	平年比	価格	平年比	価格	平年比	価格	平年比	価格	平年比
だいこん	74	79%	69	85%	77	88%	81	99%	78	98%	110	143%	96	115%	67	84%
にんじん	135	104%	161	121%	180	127%	168	112%	131	82%	116	76%	117	84%	115	93%
はくさい	91	97%	86	89%	130	137%	152	169%	174	176%	212	243%	174	191%	96	107%
キャベツ	71	77%	63	79%	92	111%	96	103%	126	123%	151	144%	125	115%	113	111%
ほうれんそう	437	104%	477	110%	569	121%	521	106%	601	115%	552	100%	512	98%	467	88%
青ねぎ	312	59%	289	73%	311	93%	317	96%	322	91%	351	85%	387	86%	361	85%
レタス	145	69%	154	88%	205	114%	181	99%	219	116%	235	135%	175	103%	117	86%
きゅうり	379	113%	349	105%	311	109%	326	133%	285	103%	234	96%	210	94%	205	85%
なす	429	104%	428	105%	400	101%	400	107%	385	97%	406	105%	370	99%	339	94%
普通トマト	389	100%	417	106%	420	109%	411	112%	363	104%	340	106%	299	105%	235	87%
ピーマン	672	114%	655	113%	648	124%	640	145%	647	160%	626	150%	573	152%	394	125%
ばれいしょ	115	71%	141	87%	158	96%	175	98%	160	87%	158	81%	178	110%	213	125%
たまねぎ	82	75%	78	67%	68	63%	67	63%	51	46%	41	41%	40	47%	41	45%

資料：大阪市中央卸売市場青果卸売会社3社の実績（近畿農政局調べ）