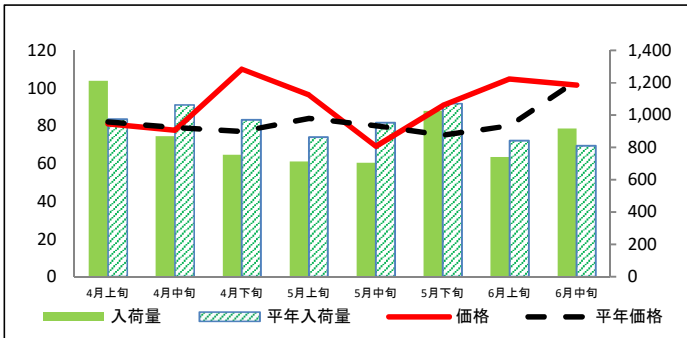


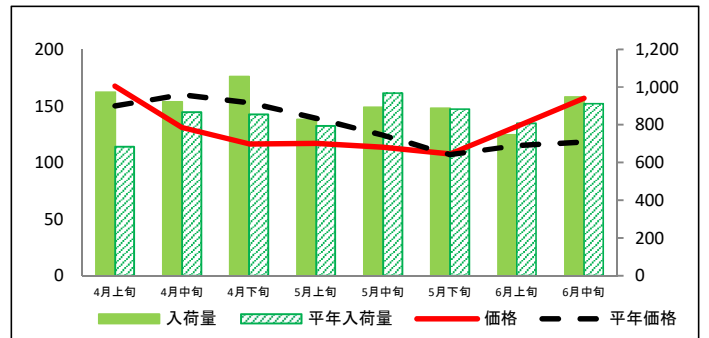
(参考)大阪市中央卸売市場における品目別入荷量及び価格動向

単位<左: 価格(円/kg)、右: 入荷量(t)>

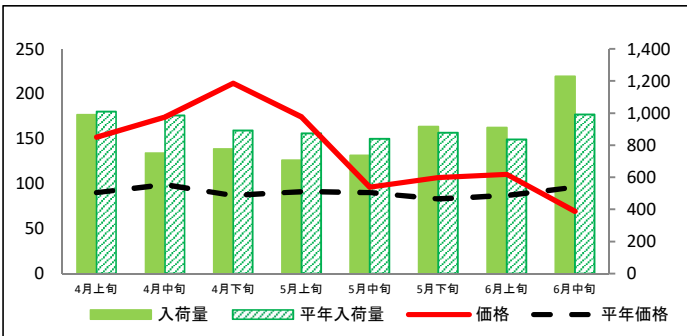
だいこん



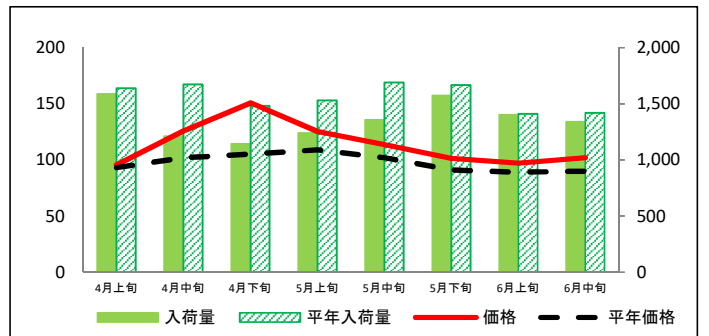
にんじん



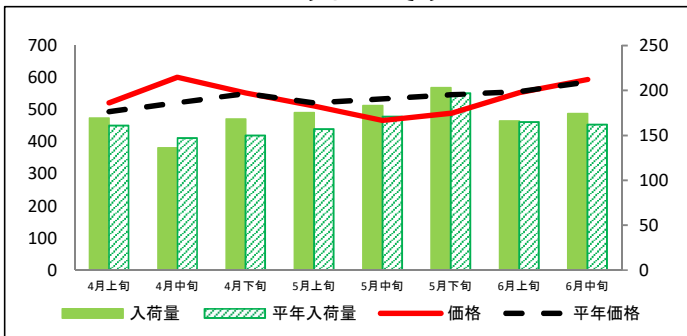
はくさい



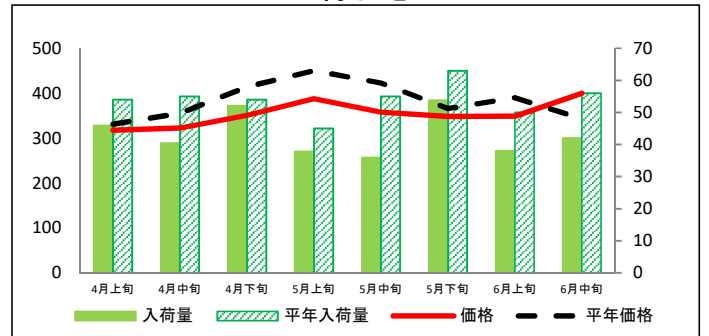
キャベツ



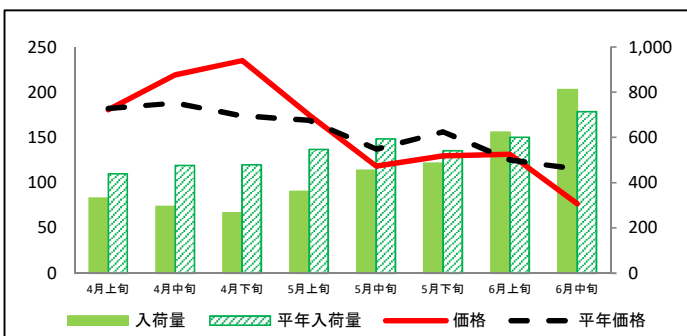
ほうれんそう



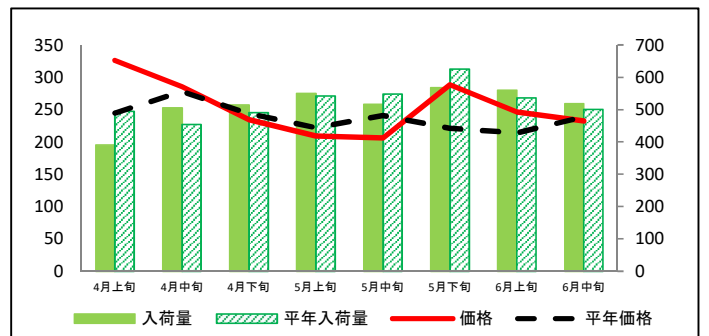
青ねぎ



レタス

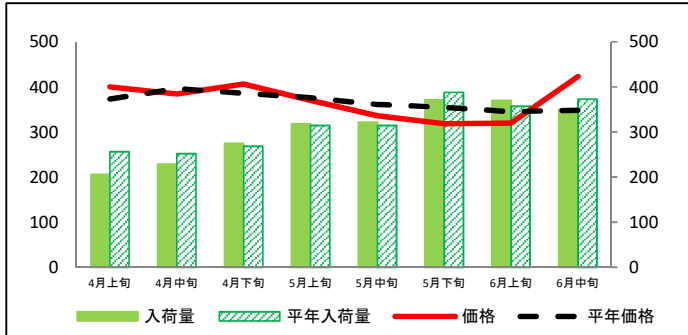


きゅうり

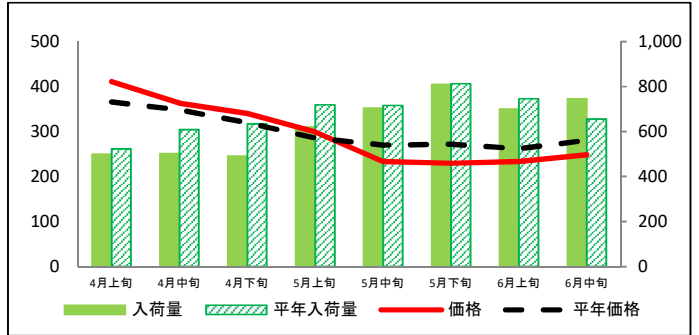


(参考)大阪市中央卸売市場における品目別入荷量及び価格動向

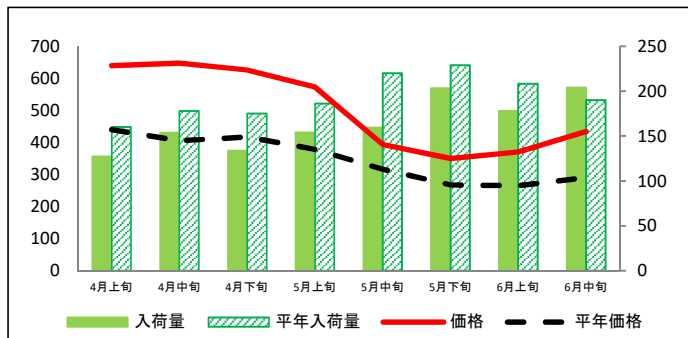
なす



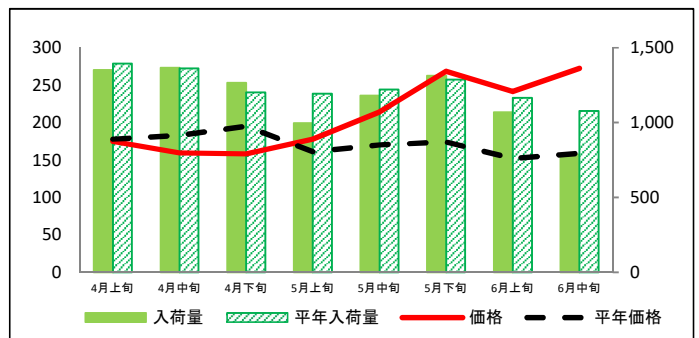
普通トマト



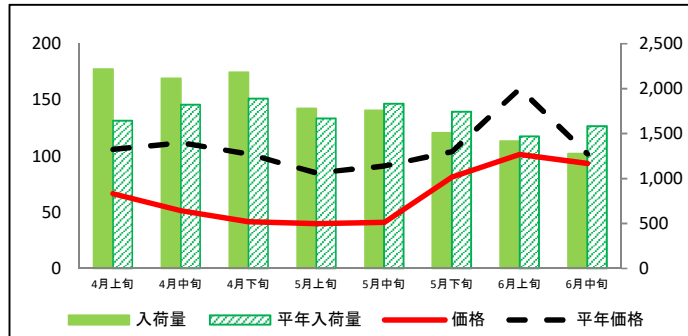
ピーマン



ばれいしょ



たまねぎ



資料:大阪市中央卸売市場青果卸売会社3社の実績(近畿農政局調べ)

(参考)大阪市中央卸売市場における品目別の入荷量の推移

単位：トン

品目	4月上旬		4月中旬		4月下旬		5月上旬		5月中旬		5月下旬		6月上旬		6月中旬	
	入荷量	平年比	入荷量	平年比	入荷量	平年比	入荷量	平年比	入荷量	平年比	入荷量	平年比	入荷量	平年比	入荷量	平年比
だいこん	1,211	124%	868	82%	754	78%	712	83%	704	74%	1,024	96%	739	88%	916	113%
にんじん	974	142%	924	107%	1,057	124%	827	104%	893	92%	889	101%	746	92%	949	104%
はくさい	989	98%	749	76%	776	87%	705	81%	735	87%	916	104%	910	109%	1,229	124%
キャベツ	1,588	97%	1,212	72%	1,142	77%	1,241	81%	1,358	80%	1,574	94%	1,402	99%	1,339	94%
ほうれんそう	169	105%	136	92%	168	112%	175	112%	183	107%	203	103%	166	101%	174	107%
青ねぎ	46	85%	40	73%	52	96%	38	84%	36	65%	54	85%	38	76%	42	75%
レタス	331	75%	295	62%	267	56%	361	66%	454	77%	486	90%	623	104%	811	114%
きゅうり	390	79%	505	111%	515	105%	550	101%	516	94%	568	91%	560	104%	518	103%
なす	206	80%	228	91%	274	102%	318	101%	322	102%	372	96%	370	104%	350	94%
普通トマト	499	95%	502	82%	491	77%	620	86%	704	98%	810	100%	699	94%	746	114%
ピーマン	127	79%	154	86%	134	76%	154	83%	159	72%	203	89%	178	86%	204	107%
ばれいしょ	1,351	97%	1,367	100%	1,266	105%	995	83%	1,180	97%	1,312	102%	1,069	92%	786	73%
たまねぎ	2,219	135%	2,114	116%	2,181	115%	1,781	107%	1,759	96%	1,509	87%	1,415	96%	1,276	81%

(参考)大阪市中央卸売市場における品目別の価格推移

単位：円/kg

品目	4月上旬		4月中旬		4月下旬		5月上旬		5月中旬		5月下旬		6月上旬		6月中旬	
	価格	平年比	価格	平年比	価格	平年比	価格	平年比	価格	平年比	価格	平年比	価格	平年比	価格	平年比
だいこん	81	99%	78	98%	110	143%	96	115%	69	86%	91	121%	105	131%	102	98%
にんじん	168	112%	131	82%	116	76%	117	84%	114	92%	108	101%	132	115%	157	133%
はくさい	152	169%	174	176%	212	243%	174	191%	96	107%	107	129%	110	127%	69	72%
キャベツ	96	103%	126	123%	151	144%	125	115%	114	112%	101	111%	97	109%	102	113%
ほうれんそう	521	106%	601	115%	552	100%	512	98%	466	87%	489	90%	554	100%	595	101%
青ねぎ	317	96%	322	91%	351	85%	388	86%	358	85%	348	95%	349	89%	400	117%
レタス	181	99%	219	116%	235	135%	175	103%	118	86%	130	83%	131	105%	77	67%
きゅうり	326	133%	285	103%	234	96%	209	94%	206	86%	288	130%	246	115%	232	97%
なす	400	107%	385	97%	406	105%	371	99%	336	93%	318	90%	320	93%	423	122%
普通トマト	411	112%	363	104%	340	106%	299	105%	234	87%	230	84%	234	89%	249	89%
ピーマン	640	145%	647	160%	626	150%	573	152%	394	125%	350	130%	371	140%	435	149%
ばれいしょ	175	98%	160	87%	158	81%	178	110%	214	126%	269	154%	241	159%	272	171%
たまねぎ	67	63%	51	46%	41	41%	40	47%	41	45%	81	78%	101	63%	93	91%

資料：大阪市中央卸売市場青果卸売会社3社の実績（近畿農政局調べ）