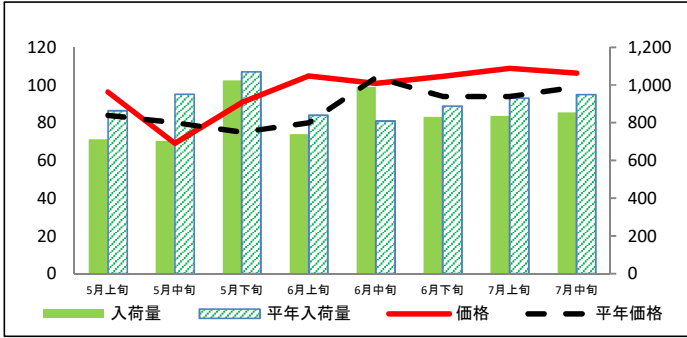


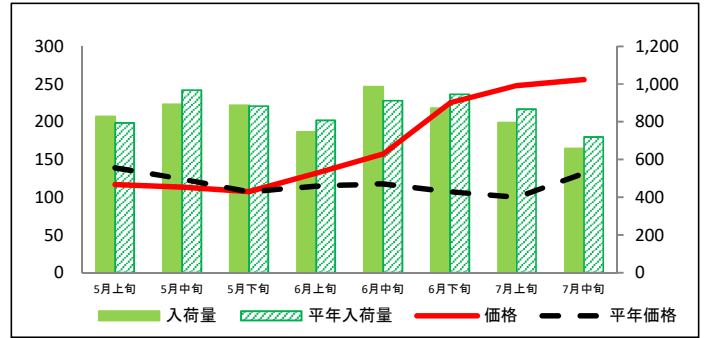
(参考)大阪市中心卸売市場における品目別入荷量及び価格動向

単位<左: 価格(円/kg)、右: 入荷量(t)>

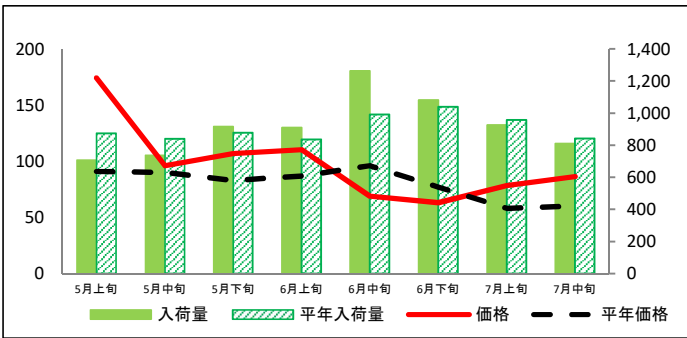
だいこん



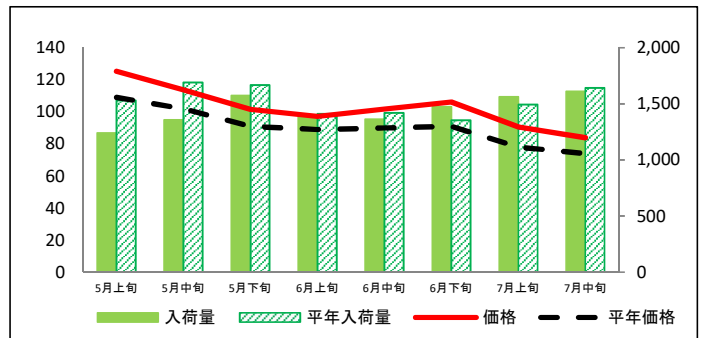
にんじん



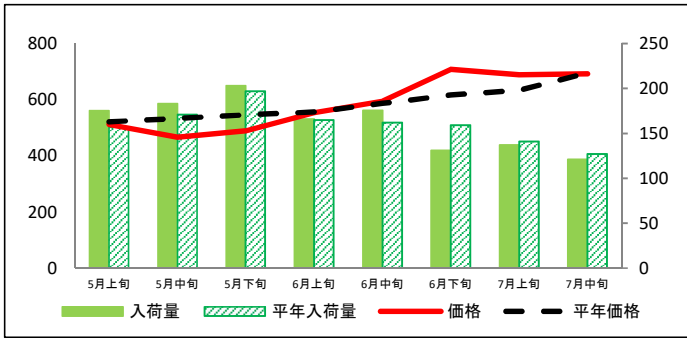
はくさい



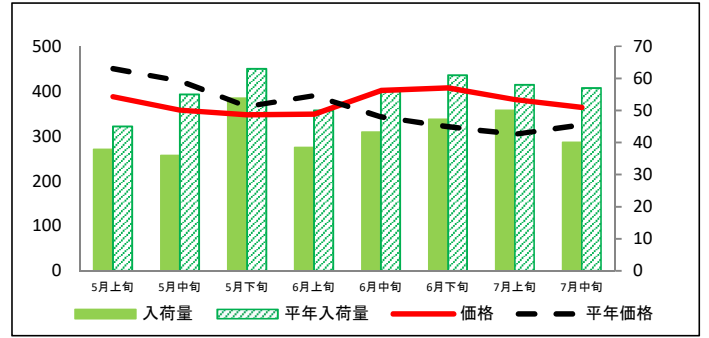
キャベツ



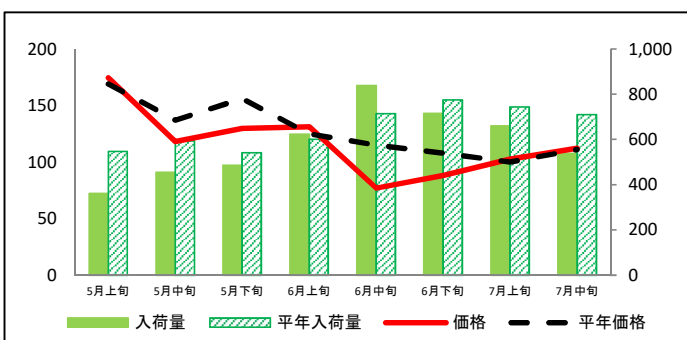
ほうれんそう



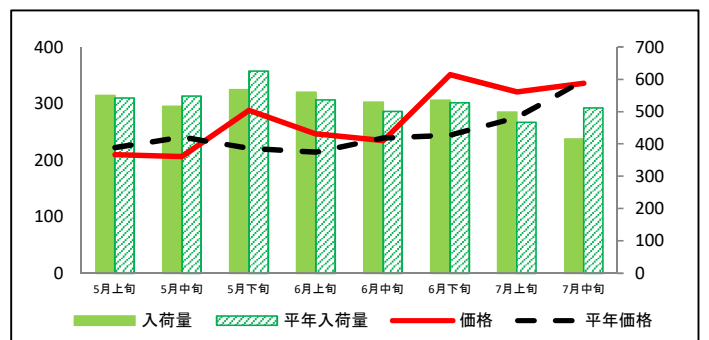
青ねぎ



レタス

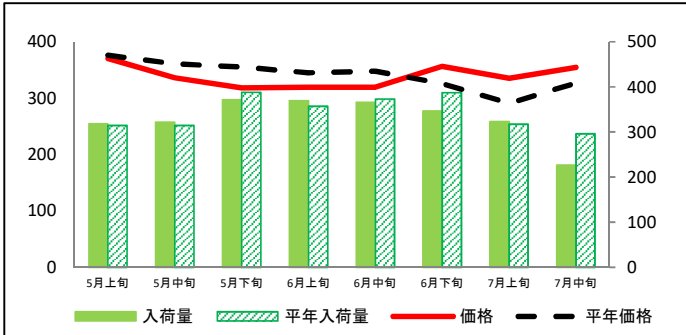


きゅうり

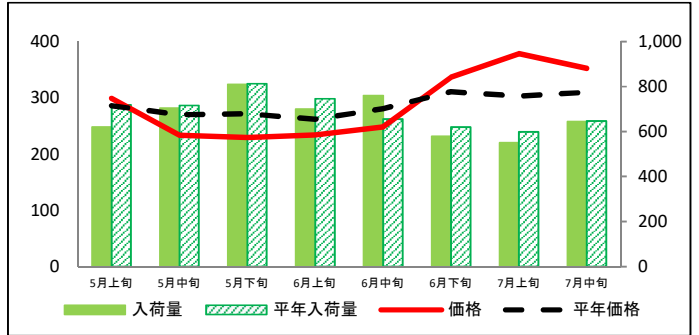


(参考)大阪市中央卸売市場における品目別入荷量及び価格動向

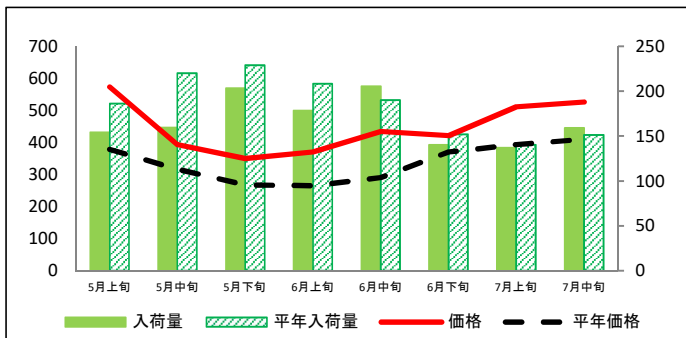
なす



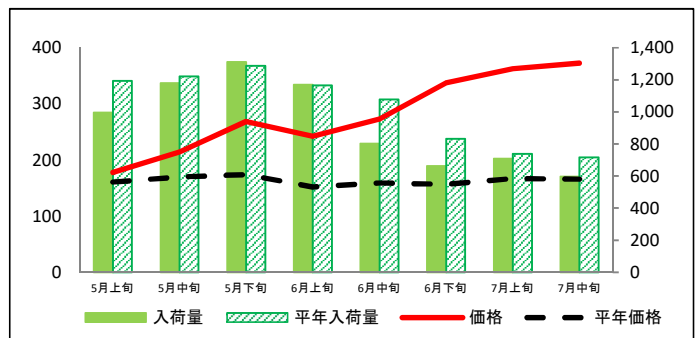
普通トマト



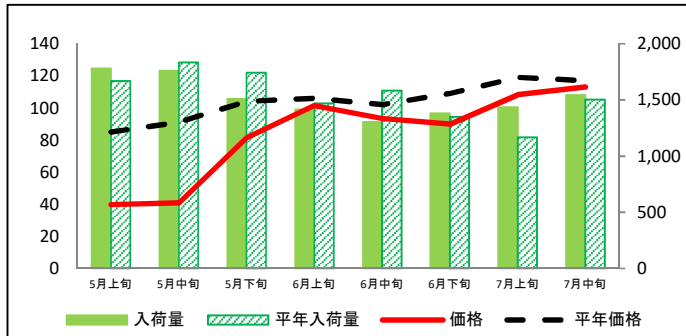
ピーマン



ばれいしょ



たまねぎ



資料:大阪市中央卸売市場青果卸売会社3社の実績(近畿農政局調べ)

(参考)大阪市中央卸売市場における品目別の入荷量の推移

単位：トン

品目	5月上旬		5月中旬		5月下旬		6月上旬		6月中旬		6月下旬		7月上旬		7月中旬	
	入荷量	平年比	入荷量	平年比	入荷量	平年比	入荷量	平年比	入荷量	平年比	入荷量	平年比	入荷量	平年比	入荷量	平年比
だいこん	712	83%	704	74%	1,024	96%	739	88%	991	123%	831	94%	836	90%	854	90%
にんじん	827	104%	893	92%	889	101%	746	92%	987	108%	872	92%	796	92%	658	92%
はくさい	705	81%	735	87%	916	104%	910	109%	1,263	127%	1,081	104%	925	97%	810	96%
キャベツ	1,241	81%	1,358	80%	1,574	94%	1,402	99%	1,363	96%	1,474	109%	1,561	105%	1,609	98%
ほうれんそう	175	112%	183	107%	203	103%	166	101%	176	108%	131	82%	137	97%	121	95%
青ねぎ	38	84%	36	65%	54	85%	38	77%	43	77%	47	77%	50	86%	40	70%
レタス	361	66%	454	77%	486	90%	623	104%	838	117%	715	92%	660	89%	539	76%
きゅうり	550	101%	516	94%	568	91%	560	104%	529	106%	535	102%	499	107%	415	81%
なす	318	101%	322	102%	372	96%	370	104%	366	98%	346	90%	323	102%	226	76%
普通トマト	620	86%	704	98%	810	100%	699	94%	761	116%	578	93%	550	92%	644	100%
ピーマン	154	83%	159	72%	203	89%	178	86%	205	108%	140	92%	137	98%	159	105%
ばれいしょ	995	83%	1,180	97%	1,312	102%	1,169	100%	801	74%	663	80%	708	96%	597	83%
たまねぎ	1,781	107%	1,759	96%	1,509	87%	1,415	96%	1,303	82%	1,382	102%	1,434	123%	1,542	103%

(参考)大阪市中央卸売市場における品目別の価格推移

単位：円/kg

品目	5月上旬		5月中旬		5月下旬		6月上旬		6月中旬		6月下旬		7月上旬		7月中旬	
	価格	平年比	価格	平年比	価格	平年比	価格	平年比	価格	平年比	価格	平年比	価格	平年比	価格	平年比
だいこん	96	115%	69	86%	91	121%	105	131%	101	97%	105	111%	109	116%	106	108%
にんじん	117	84%	114	92%	108	101%	132	115%	157	133%	225	210%	248	248%	256	194%
はくさい	174	191%	96	107%	107	129%	110	127%	69	72%	63	82%	78	135%	86	144%
キャベツ	125	115%	114	112%	101	111%	97	109%	102	113%	106	117%	90	116%	84	113%
ほうれんそう	512	98%	466	87%	489	90%	554	100%	595	101%	708	115%	688	109%	691	99%
青ねぎ	388	86%	358	85%	348	95%	349	89%	401	117%	407	127%	381	125%	363	112%
レタス	175	103%	118	86%	130	83%	131	105%	77	67%	88	82%	103	103%	112	101%
きゅうり	209	94%	206	86%	288	130%	246	115%	235	98%	351	144%	321	117%	336	98%
なす	371	99%	336	93%	318	90%	320	93%	320	92%	356	109%	335	115%	355	108%
普通トマト	299	105%	234	87%	230	84%	234	89%	249	88%	337	108%	379	125%	353	114%
ピーマン	573	152%	394	125%	350	130%	371	140%	434	149%	422	114%	511	130%	526	128%
ばれいしょ	178	110%	214	126%	269	154%	242	159%	273	172%	338	215%	363	217%	373	224%
たまねぎ	40	47%	41	45%	81	78%	101	96%	94	92%	90	82%	108	91%	113	97%

資料：大阪市中央卸売市場青果卸売会社3社の実績（近畿農政局調べ）