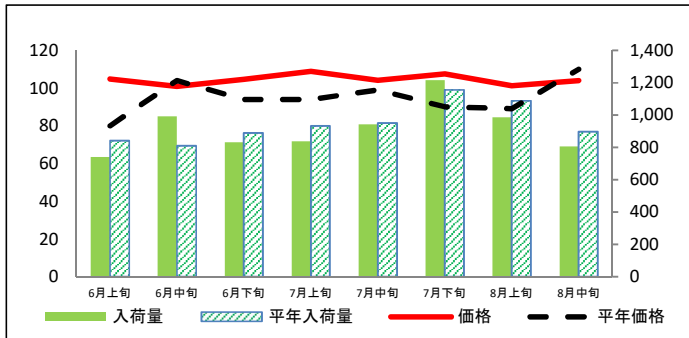


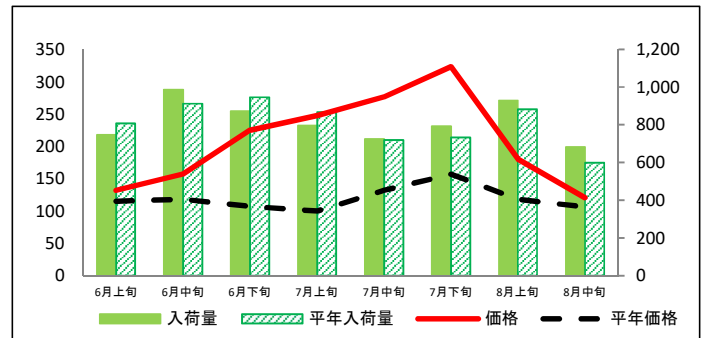
(参考)大阪市中央卸売市場における品目別入荷量及び価格動向

単位<左: 価格(円/kg)、右: 入荷量(t)>

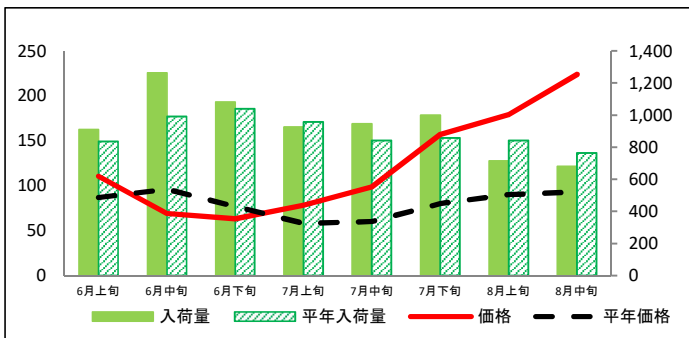
だいこん



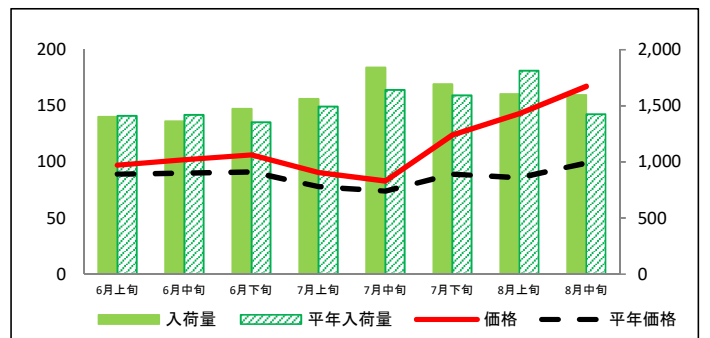
にんじん



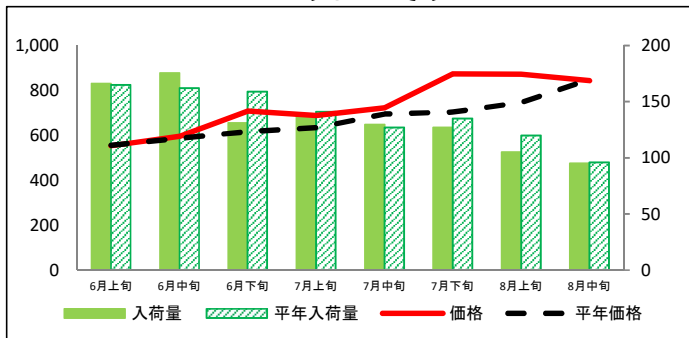
はくさい



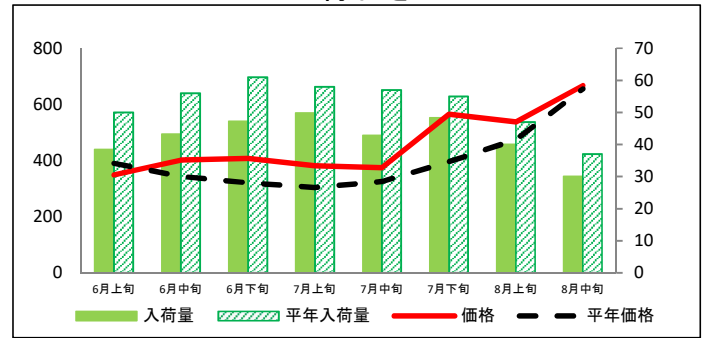
キャベツ



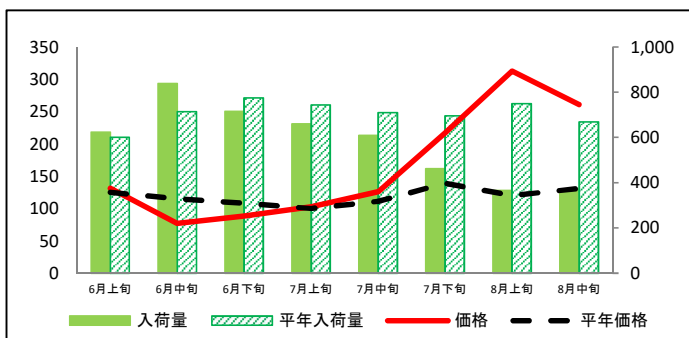
ほうれんそう



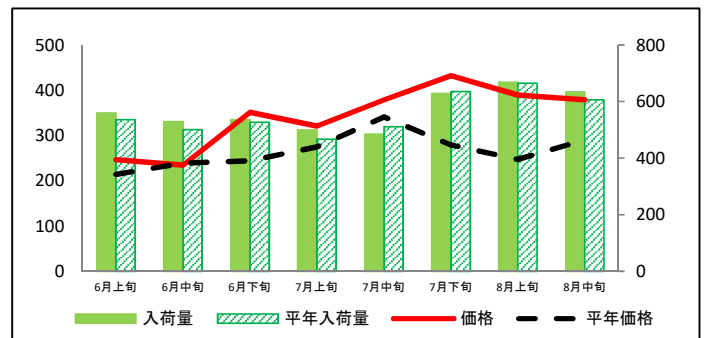
青ねぎ



レタス

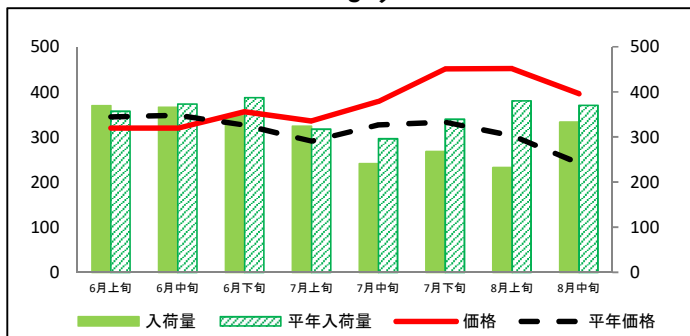


きゅうり

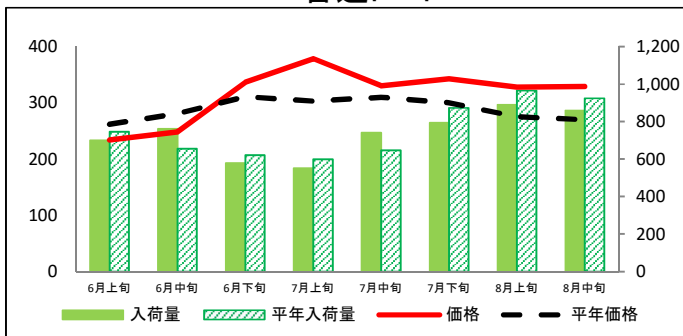


(参考)大阪市中央卸売市場における品目別入荷量及び価格動向

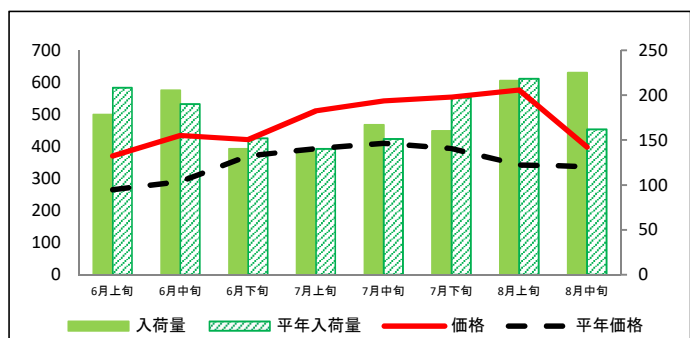
なす



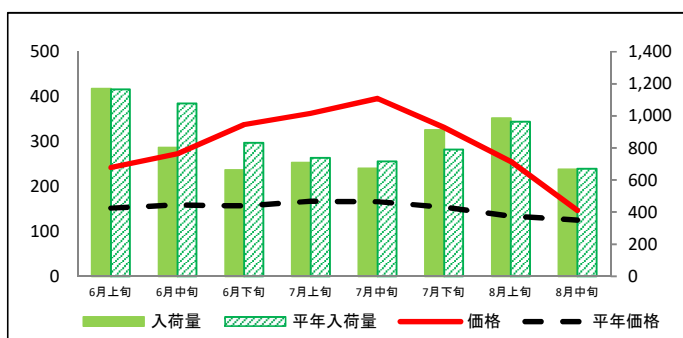
普通トマト



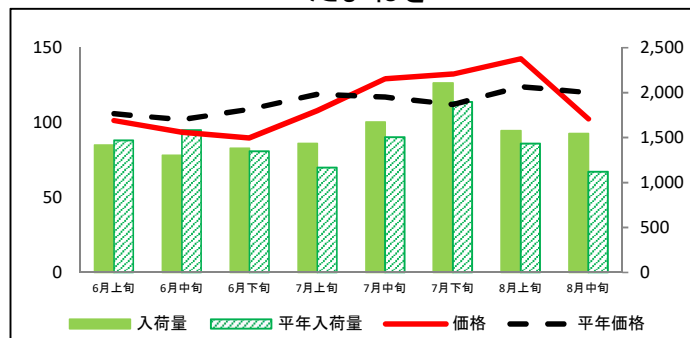
ピーマン



ばれいしょ



たまねぎ



資料:大阪市中央卸売市場青果卸売会社3社の実績(近畿農政局調べ)

## (参考)大阪市中央卸売市場における品目別の入荷量の推移

単位：トン

品目	6月上旬		6月中旬		6月下旬		7月上旬		7月中旬		7月下旬		8月上旬		8月中旬	
	入荷量	平年比	入荷量	平年比	入荷量	平年比	入荷量	平年比	入荷量	平年比	入荷量	平年比	入荷量	平年比	入荷量	平年比
だいこん	739	88%	991	123%	831	94%	836	90%	942	99%	1,216	105%	985	91%	806	90%
にんじん	746	92%	987	108%	872	92%	796	92%	724	101%	792	108%	929	105%	682	114%
はくさい	910	109%	1,263	127%	1,081	104%	925	97%	945	112%	999	116%	714	85%	679	89%
キャベツ	1,402	99%	1,363	96%	1,474	109%	1,561	105%	1,841	112%	1,694	106%	1,605	88%	1,597	112%
ほうれんそう	166	101%	176	108%	131	82%	137	97%	130	102%	127	94%	105	88%	95	99%
青ねぎ	38	77%	43	77%	47	77%	50	86%	43	75%	48	88%	40	85%	30	81%
レタス	623	104%	838	117%	715	92%	660	89%	609	86%	463	66%	366	49%	372	56%
きゅうり	560	104%	529	106%	535	102%	499	107%	485	95%	628	99%	668	100%	634	105%
なす	370	104%	366	98%	346	90%	323	102%	241	81%	267	79%	232	61%	333	90%
普通トマト	699	94%	761	116%	578	93%	550	92%	740	114%	794	91%	890	92%	860	93%
ピーマン	178	86%	205	108%	140	92%	137	98%	167	110%	160	81%	216	99%	225	139%
ばれいしょ	1,169	100%	801	74%	663	80%	708	96%	672	94%	912	115%	985	102%	667	99%
たまねぎ	1,415	96%	1,303	82%	1,382	102%	1,434	123%	1,671	111%	2,108	111%	1,578	110%	1,546	138%

## (参考)大阪市中央卸売市場における品目別の価格推移

単位：円/kg

品目	6月上旬		6月中旬		6月下旬		7月上旬		7月中旬		7月下旬		8月上旬		8月中旬	
	価格	平年比	価格	平年比	価格	平年比	価格	平年比	価格	平年比	価格	平年比	価格	平年比	価格	平年比
だいこん	105	131%	101	97%	105	111%	109	116%	104	105%	108	120%	101	114%	104	95%
にんじん	132	115%	157	133%	225	210%	248	248%	277	210%	323	206%	180	153%	121	114%
はくさい	110	127%	69	72%	63	82%	78	135%	99	165%	157	196%	179	199%	224	241%
キャベツ	97	109%	102	113%	106	117%	90	116%	83	112%	124	139%	143	166%	167	169%
ほうれんそう	554	100%	595	101%	708	115%	688	109%	723	104%	874	124%	872	117%	844	99%
青ねぎ	349	89%	401	117%	407	127%	381	125%	374	115%	564	142%	537	113%	667	102%
レタス	131	105%	77	67%	88	82%	103	103%	126	114%	217	156%	313	261%	261	199%
きゅうり	246	115%	235	98%	351	144%	321	117%	379	111%	432	155%	389	158%	378	131%
なす	320	93%	320	92%	356	109%	335	115%	379	116%	451	136%	452	149%	396	164%
普通トマト	234	89%	249	88%	337	108%	379	125%	330	107%	343	114%	328	119%	329	122%
ピーマン	371	140%	434	149%	422	114%	511	130%	542	132%	554	141%	576	168%	399	118%
ばれいしょ	242	159%	273	172%	338	215%	363	217%	396	239%	331	215%	256	191%	147	117%
たまねぎ	101	96%	94	92%	90	82%	108	91%	129	110%	132	118%	143	115%	102	85%

資料：大阪市中央卸売市場青果卸売会社3社の実績（近畿農政局調べ）