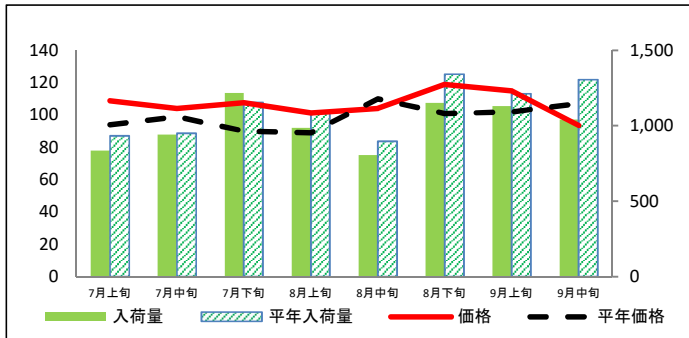


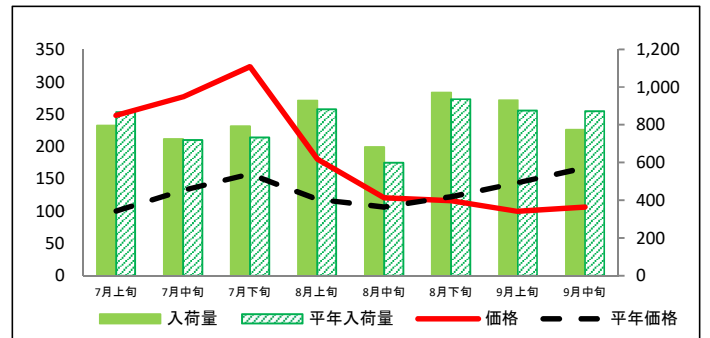
(参考)大阪市中央卸売市場における品目別入荷量及び価格動向

単位<左: 価格(円/kg)、右: 入荷量(t)>

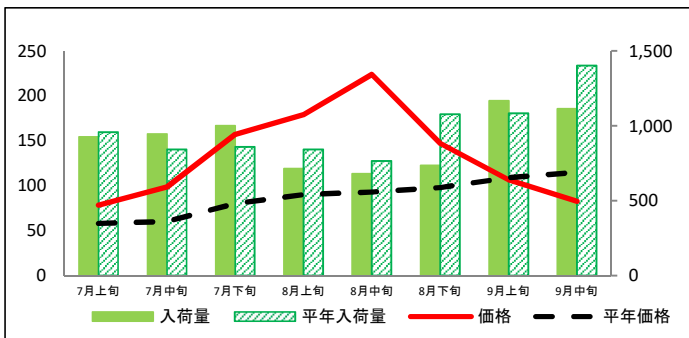
だいこん



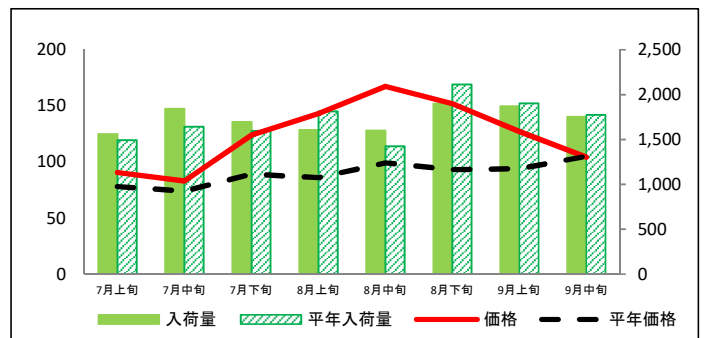
にんじん



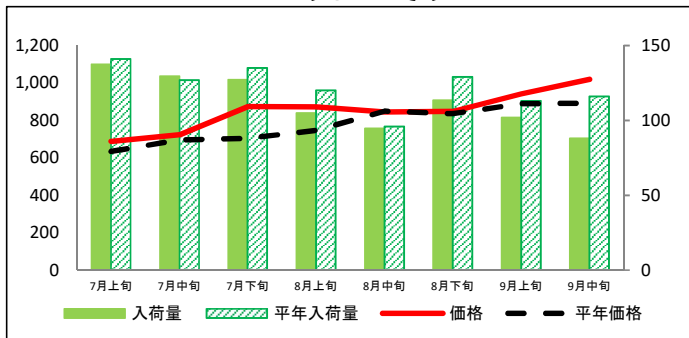
はくさい



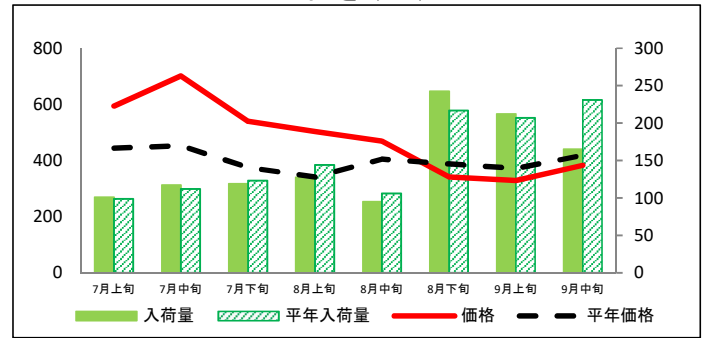
キャベツ



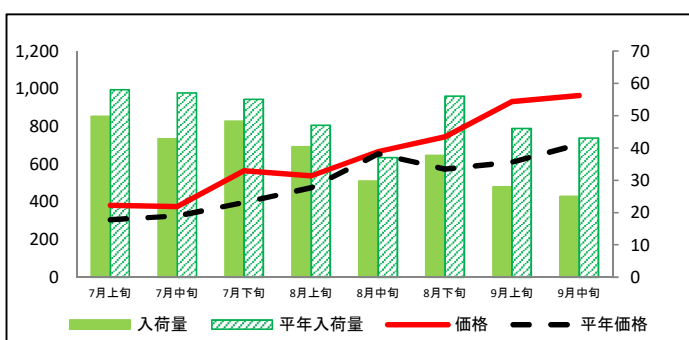
ほうれんそう



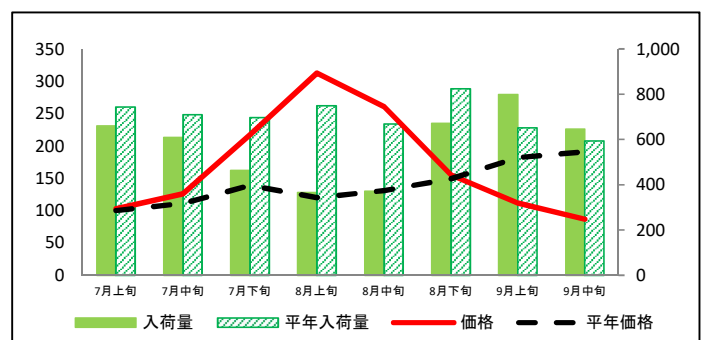
ねぎ(白)



ねぎ(青)

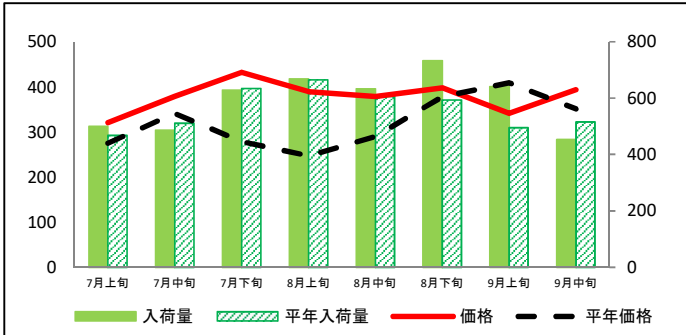


レタス

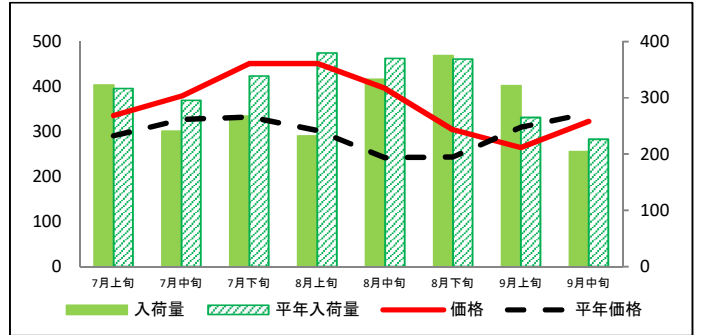


(参考)大阪市中央卸売市場における品目別入荷量及び価格動向

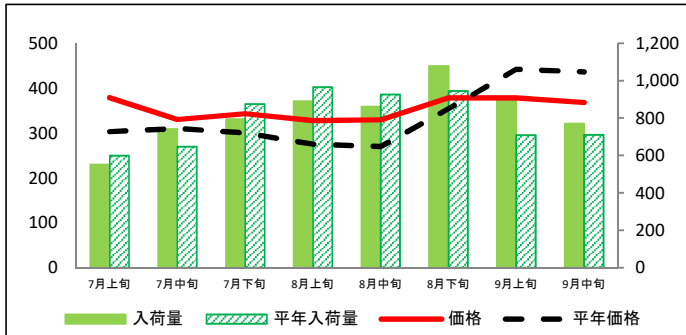
きゅうり



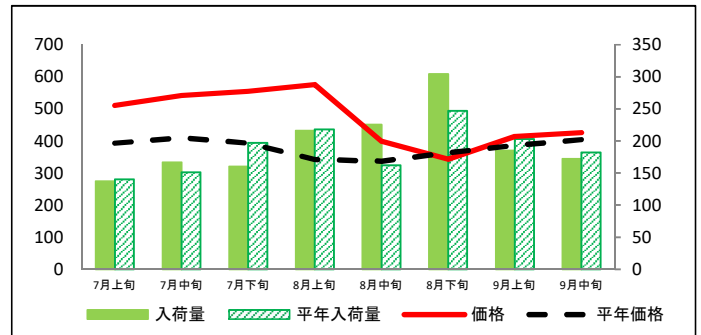
なす



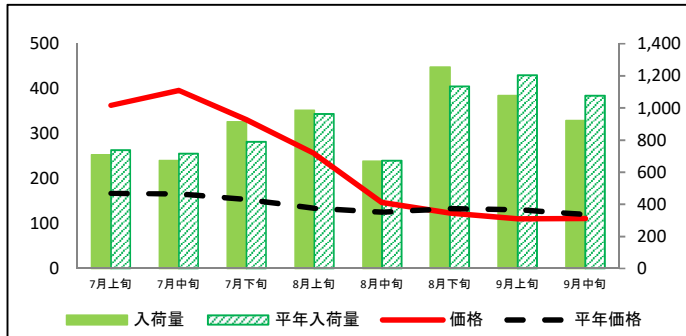
普通トマト



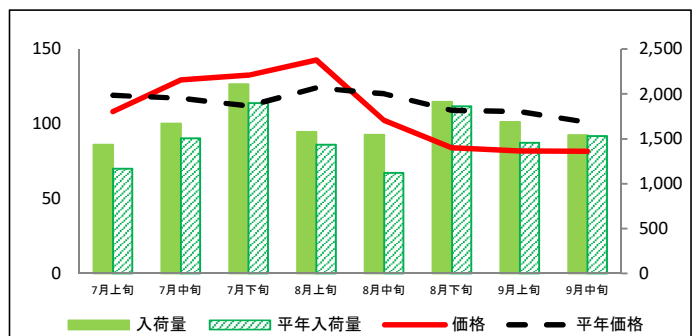
ピーマン



ばれいしょ



たまねぎ



資料:大阪市中央卸売市場青果卸売会社3社の実績(近畿農政局調べ)

(参考)大阪市中央卸売市場における品目別の入荷量の推移

単位：トン

品目	7月上旬		7月中旬		7月下旬		8月上旬		8月中旬		8月下旬		9月上旬		9月中旬	
	入荷量	平年比	入荷量	平年比	入荷量	平年比	入荷量	平年比	入荷量	平年比	入荷量	平年比	入荷量	平年比	入荷量	平年比
だいこん	836	90%	942	99%	1,216	105%	985	91%	806	90%	1,151	86%	1,129	93%	1,040	80%
にんじん	796	92%	724	101%	792	108%	929	105%	682	114%	973	104%	932	107%	774	89%
はくさい	925	97%	945	112%	999	116%	714	85%	679	89%	734	68%	1,167	108%	1,114	80%
キャベツ	1,561	105%	1,841	112%	1,694	106%	1,605	88%	1,597	112%	1,898	90%	1,869	98%	1,754	99%
ほうれんそう	137	97%	130	102%	127	94%	105	87%	95	99%	114	88%	102	90%	88	76%
ねぎ(白)	101	102%	117	105%	119	97%	127	88%	95	90%	243	112%	212	102%	165	71%
ねぎ(青)	50	86%	43	75%	48	88%	40	86%	30	80%	38	67%	28	61%	25	58%
レタス	660	89%	609	86%	463	66%	366	49%	372	56%	671	81%	798	122%	646	109%
きゅうり	499	107%	485	95%	628	99%	668	100%	634	105%	733	123%	641	129%	453	88%
なす	323	102%	241	81%	267	79%	232	61%	333	90%	376	102%	322	122%	204	90%
普通トマト	550	92%	740	114%	794	91%	890	92%	860	93%	1,077	114%	907	128%	770	108%
ピーマン	137	98%	167	110%	160	81%	216	99%	225	139%	304	123%	185	91%	172	95%
ばれいしょ	708	96%	672	94%	912	115%	985	102%	667	99%	1,255	111%	1,076	89%	920	86%
たまねぎ	1,434	123%	1,671	111%	2,108	111%	1,578	110%	1,546	138%	1,910	103%	1,686	116%	1,542	101%

(参考)大阪市中央卸売市場における品目別の価格推移

単位：円/kg

品目	7月上旬		7月中旬		7月下旬		8月上旬		8月中旬		8月下旬		9月上旬		9月中旬	
	価格	平年比	価格	平年比	価格	平年比	価格	平年比	価格	平年比	価格	平年比	価格	平年比	価格	平年比
だいこん	109	116%	104	105%	108	120%	101	114%	104	95%	119	118%	115	113%	94	87%
にんじん	248	248%	277	210%	323	206%	180	153%	121	114%	116	95%	99	69%	106	64%
はくさい	78	135%	99	165%	157	196%	179	199%	224	241%	147	150%	106	98%	83	72%
キャベツ	90	116%	83	112%	124	139%	143	166%	167	169%	152	163%	127	135%	104	99%
ほうれんそう	688	109%	723	104%	874	124%	872	117%	844	99%	847	101%	941	106%	1,019	114%
ねぎ(白)	595	134%	701	155%	539	144%	503	147%	469	116%	341	88%	329	88%	383	91%
ねぎ(青)	381	125%	374	115%	564	142%	537	113%	667	102%	744	130%	931	153%	963	137%
レタス	103	103%	126	114%	217	156%	313	261%	261	199%	155	104%	112	61%	87	45%
きゅうり	321	117%	379	111%	432	155%	389	158%	378	131%	398	105%	341	83%	394	112%
なす	335	115%	379	116%	451	136%	451	149%	396	163%	304	125%	264	85%	323	95%
普通トマト	379	125%	330	107%	343	114%	328	119%	329	122%	379	107%	378	86%	368	84%
ピーマン	511	130%	542	132%	554	141%	576	168%	399	118%	343	94%	414	107%	426	105%
ばれいしょ	363	217%	396	239%	331	215%	256	191%	147	117%	123	93%	110	84%	111	93%
たまねぎ	108	91%	129	110%	132	118%	143	115%	102	85%	84	77%	82	76%	82	81%

資料：大阪市中央卸売市場青果卸売会社3社の実績（近畿農政局調べ）