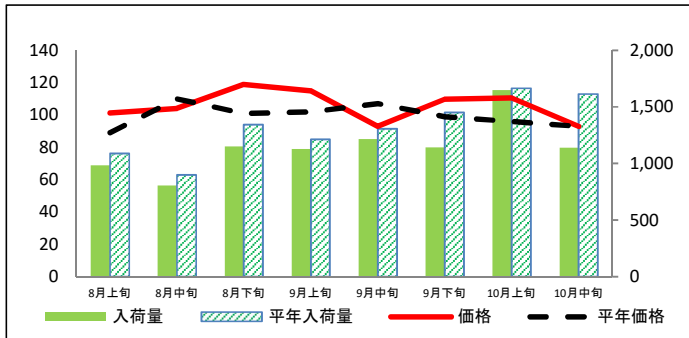


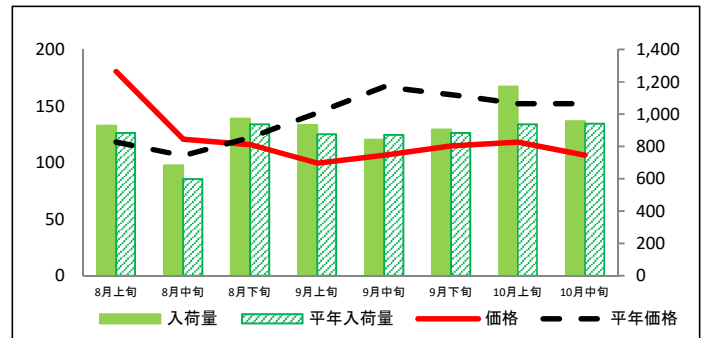
(参考)大阪市中央卸売市場における品目別入荷量及び価格動向

単位<左: 価格(円/kg)、右: 入荷量(t)>

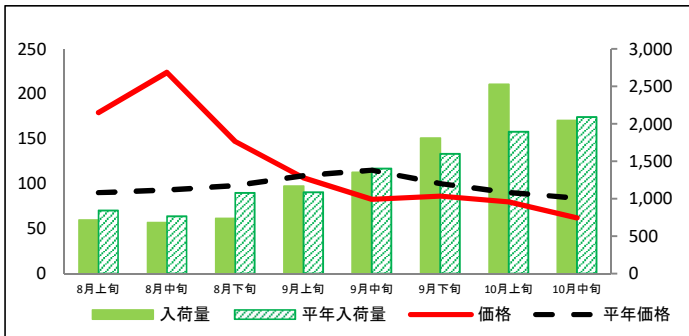
だいこん



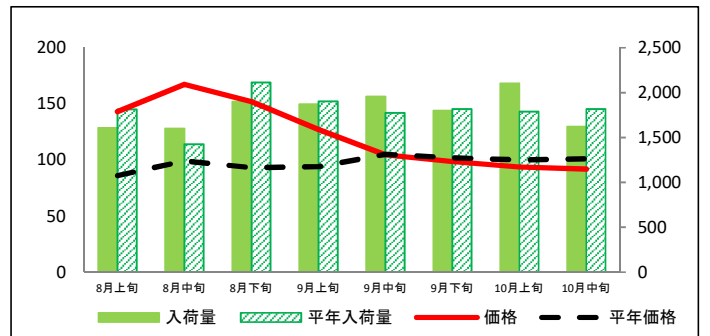
にんじん



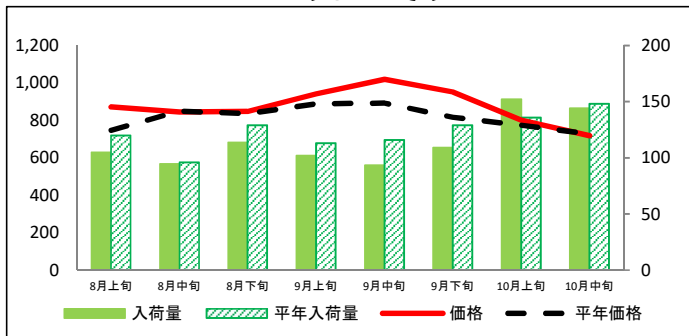
はくさい



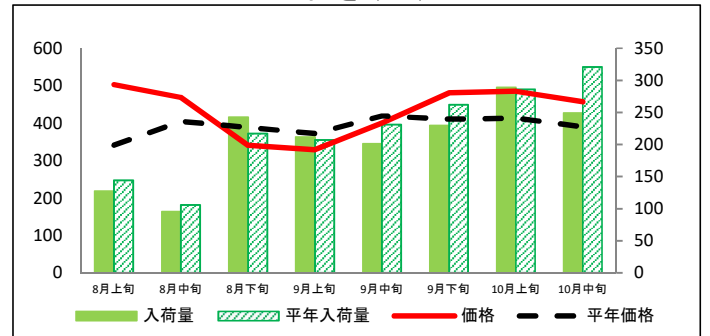
キャベツ



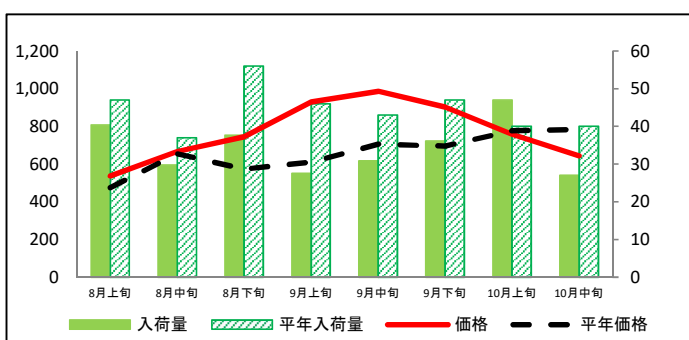
ほうれんそう



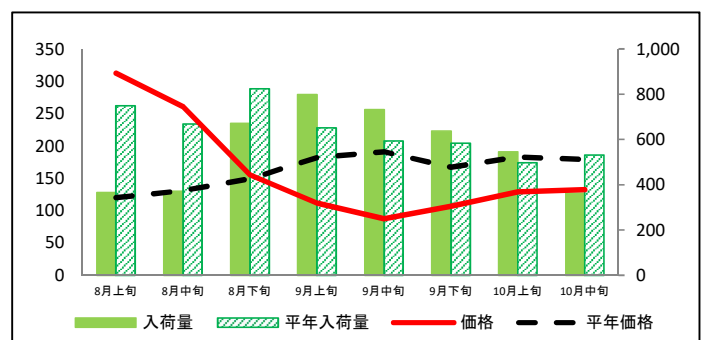
ねぎ(白)



ねぎ(青)

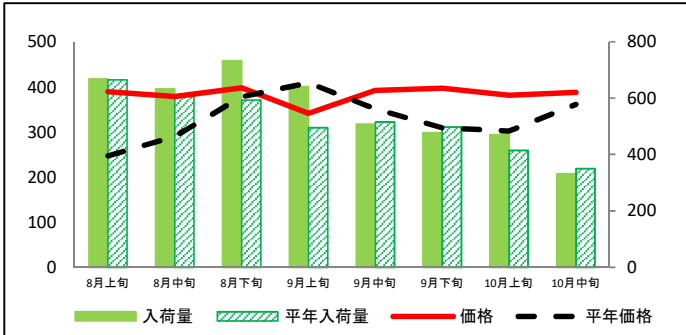


レタス

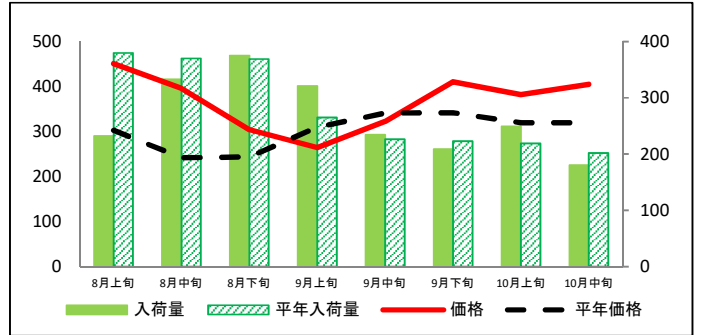


(参考)大阪市中央卸売市場における品目別入荷量及び価格動向

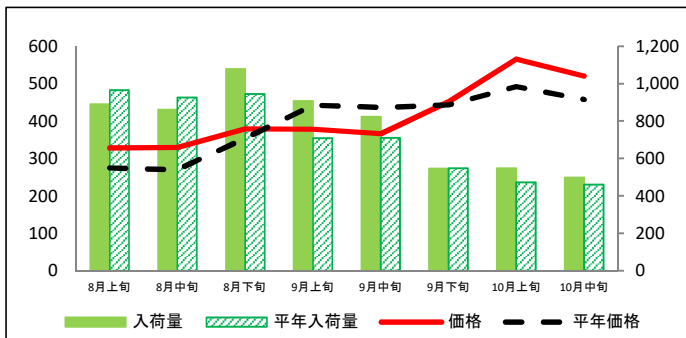
きゅうり



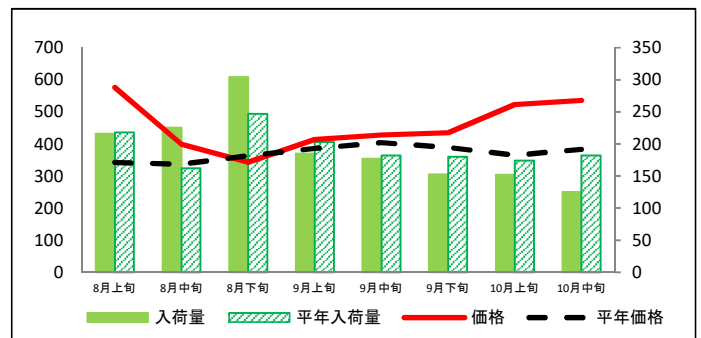
なす



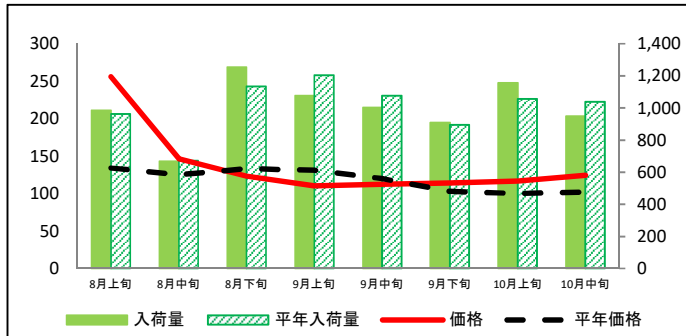
普通トマト



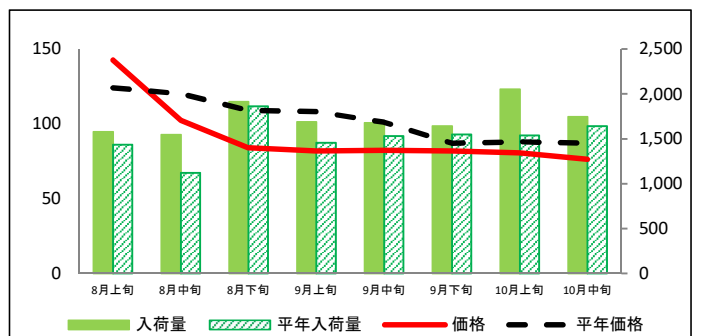
ピーマン



ばれいしょ



たまねぎ



資料:大阪市中央卸売市場青果卸売会社3社の実績(近畿農政局調べ)

(参考)大阪市中央卸売市場における品目別の入荷量の推移

単位：トン

品目	8月上旬		8月中旬		8月下旬		9月上旬		9月中旬		9月下旬		10月上旬		10月中旬	
	入荷量	平年比	入荷量	平年比	入荷量	平年比	入荷量	平年比	入荷量	平年比	入荷量	平年比	入荷量	平年比	入荷量	平年比
だいこん	985	91%	806	90%	1,151	86%	1,129	93%	1,214	93%	1,141	79%	1,647	99%	1,139	71%
にんじん	929	105%	682	114%	973	104%	932	107%	841	97%	905	103%	1,171	125%	956	102%
はくさい	714	85%	679	89%	734	68%	1,167	108%	1,351	96%	1,808	113%	2,524	133%	2,043	98%
キャベツ	1,605	88%	1,597	112%	1,898	90%	1,869	98%	1,957	110%	1,800	99%	2,102	118%	1,621	89%
ほうれんそう	105	87%	95	99%	114	88%	102	90%	93	81%	109	85%	152	112%	144	97%
ねぎ(白)	127	88%	95	90%	243	112%	212	102%	201	87%	229	88%	289	101%	249	78%
ねぎ(青)	40	86%	30	80%	38	67%	28	60%	31	72%	36	77%	47	118%	27	68%
レタス	366	49%	372	56%	671	81%	798	122%	733	123%	637	109%	545	110%	363	68%
きゅうり	668	100%	634	105%	733	123%	641	130%	507	98%	477	96%	470	114%	331	95%
なす	232	61%	333	90%	376	102%	322	121%	234	104%	209	93%	249	114%	180	89%
普通トマト	890	92%	860	93%	1,077	114%	907	128%	823	116%	546	100%	548	116%	498	108%
ピーマン	216	99%	225	139%	304	123%	185	91%	177	97%	153	85%	152	87%	125	69%
ばれいしょ	985	102%	667	99%	1,255	111%	1,076	89%	1,002	93%	909	102%	1,155	109%	949	91%
たまねぎ	1,578	110%	1,546	138%	1,910	103%	1,686	116%	1,678	110%	1,642	106%	2,052	134%	1,744	106%

(参考)大阪市中央卸売市場における品目別の価格推移

単位：円/kg

品目	8月上旬		8月中旬		8月下旬		9月上旬		9月中旬		9月下旬		10月上旬		10月中旬	
	価格	平年比	価格	平年比	価格	平年比	価格	平年比	価格	平年比	価格	平年比	価格	平年比	価格	平年比
だいこん	101	114%	104	95%	119	118%	115	113%	93	87%	110	111%	111	115%	93	100%
にんじん	180	153%	121	114%	116	95%	99	69%	106	64%	115	72%	118	78%	107	70%
はくさい	179	199%	224	241%	147	150%	106	98%	83	72%	86	86%	80	89%	62	74%
キャベツ	143	166%	167	169%	152	163%	127	135%	105	100%	99	97%	94	94%	92	91%
ほうれんそう	872	117%	844	99%	847	101%	941	106%	1,019	114%	951	116%	801	104%	719	99%
ねぎ(白)	503	147%	469	116%	341	88%	329	88%	400	95%	480	117%	485	117%	456	117%
ねぎ(青)	537	113%	667	102%	744	130%	929	152%	986	140%	903	130%	758	98%	645	82%
レタス	313	261%	261	199%	155	104%	112	61%	87	46%	107	64%	129	70%	132	74%
きゅうり	389	158%	378	131%	398	105%	341	83%	392	112%	398	129%	382	126%	388	108%
なす	451	149%	396	163%	304	125%	264	85%	323	95%	411	120%	383	120%	406	127%
普通トマト	328	119%	329	122%	379	107%	378	86%	366	84%	452	102%	566	115%	520	114%
ピーマン	576	168%	399	118%	343	94%	414	107%	428	106%	435	112%	523	143%	536	140%
ばれいしょ	256	191%	147	117%	123	93%	110	84%	112	93%	114	111%	117	117%	124	122%
たまねぎ	143	115%	102	85%	84	77%	82	76%	82	81%	82	94%	80	91%	76	88%

資料：大阪市中央卸売市場青果卸売会社3社の実績（近畿農政局調べ）