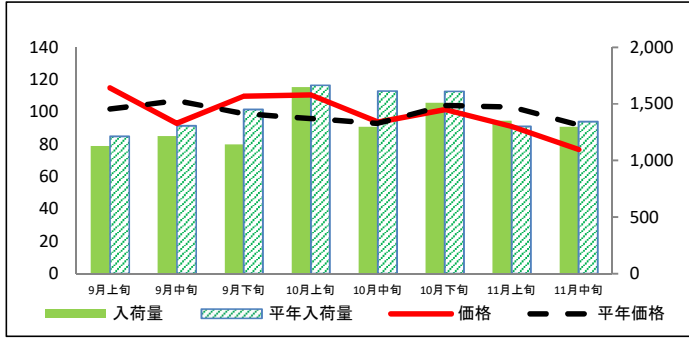


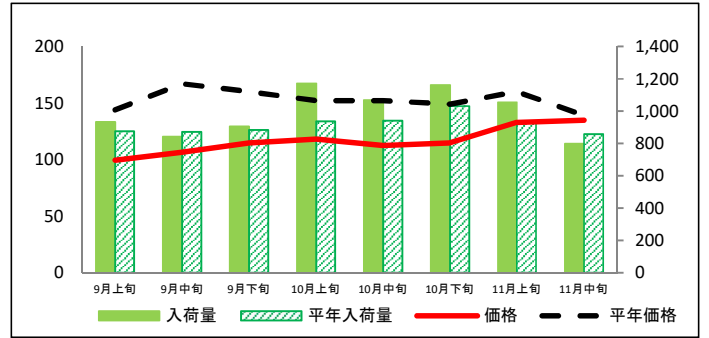
(参考)大阪市中央卸売市場における品目別入荷量及び価格動向

単位<左: 価格(円/kg)、右: 入荷量(t)>

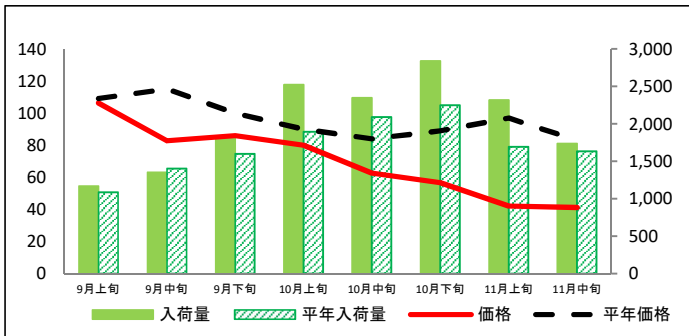
だいこん



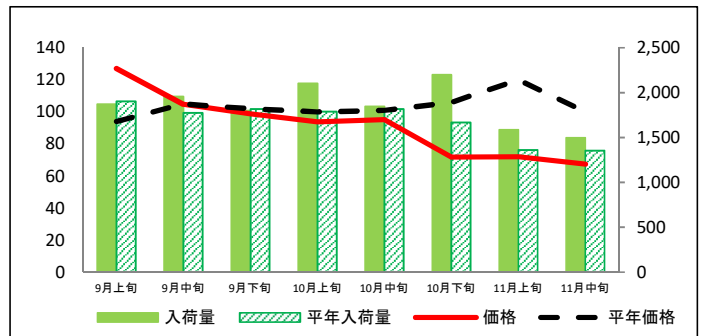
にんじん



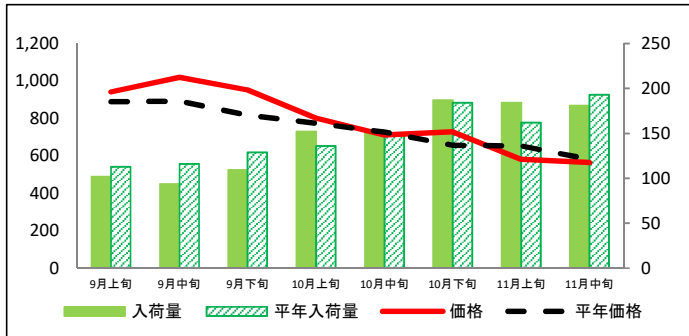
はくさい



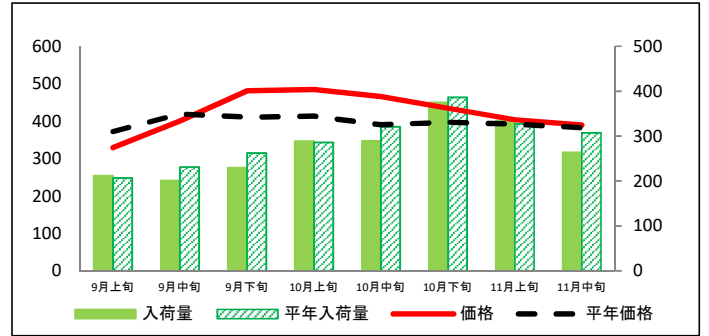
キャベツ



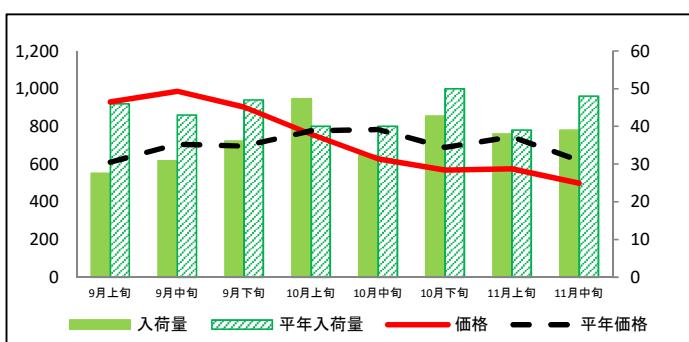
ほうれんそう



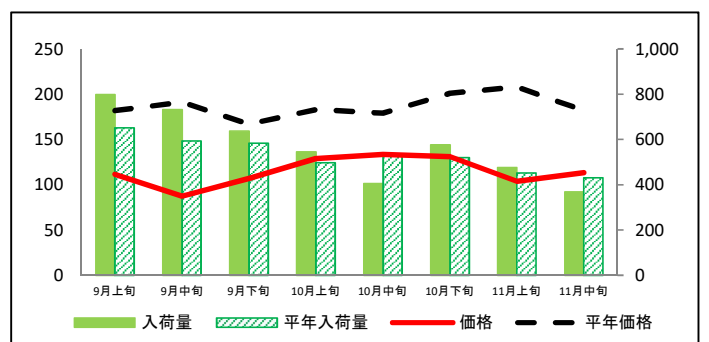
ねぎ(白)



ねぎ(青)

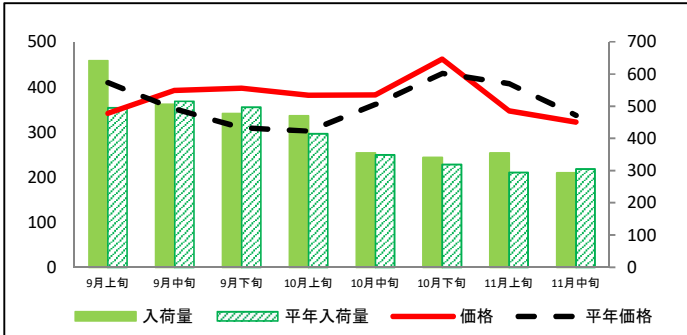


レタス

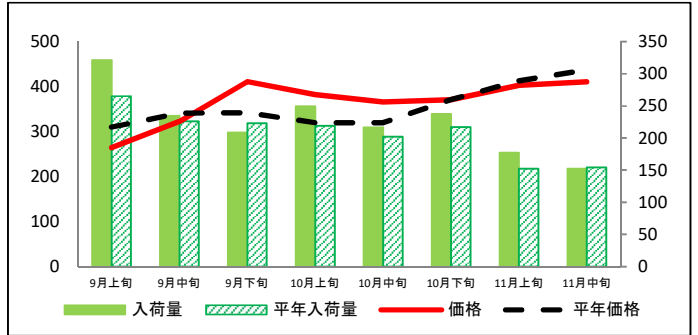


(参考)大阪市中央卸売市場における品目別入荷量及び価格動向

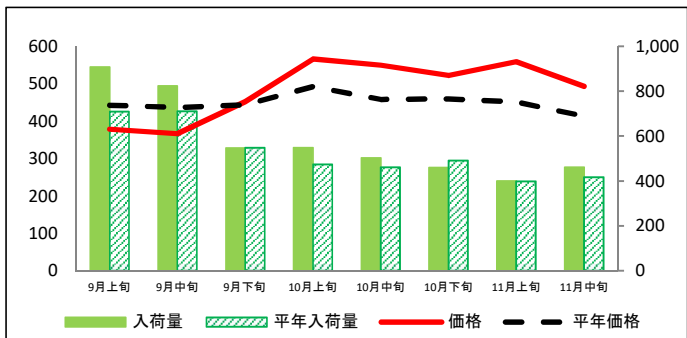
きゅうり



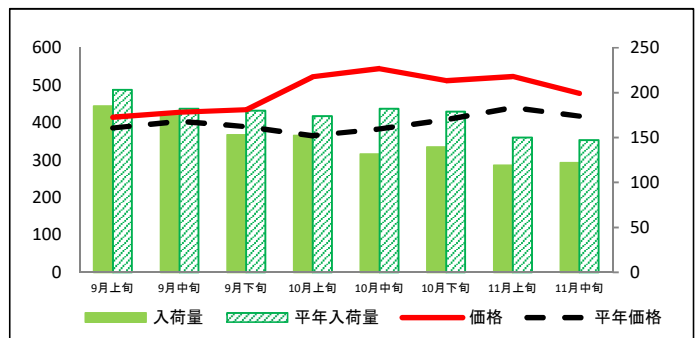
なす



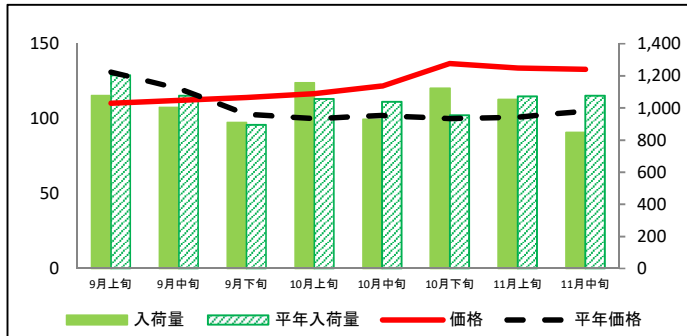
普通トマト



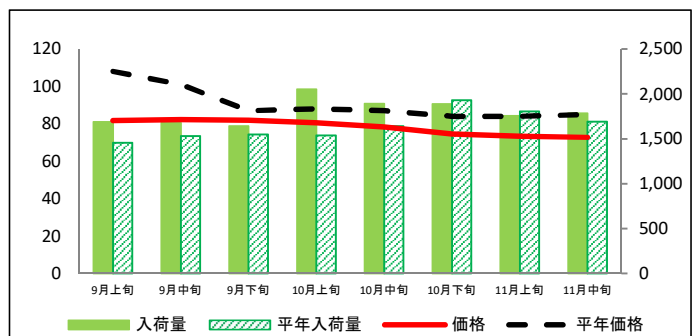
ピーマン



ばれいしょ



たまねぎ



資料:大阪市中央卸売市場青果卸売会社3社の実績(近畿農政局調べ)

## (参考)大阪市中央卸売市場における品目別の入荷量の推移

単位：トン

品目	9月上旬		9月中旬		9月下旬		10月上旬		10月中旬		10月下旬		11月上旬		11月中旬	
	入荷量	平年比	入荷量	平年比	入荷量	平年比	入荷量	平年比	入荷量	平年比	入荷量	平年比	入荷量	平年比	入荷量	平年比
だいこん	1,129	93%	1,214	93%	1,141	79%	1,647	99%	1,297	80%	1,508	94%	1,350	104%	1,298	97%
にんじん	932	107%	841	97%	905	103%	1,171	125%	1,069	114%	1,161	113%	1,055	114%	798	93%
はくさい	1,167	108%	1,351	96%	1,808	113%	2,524	133%	2,348	112%	2,837	126%	2,317	137%	1,733	106%
キャベツ	1,869	98%	1,957	110%	1,800	99%	2,102	118%	1,844	102%	2,198	132%	1,585	117%	1,495	110%
ほうれんそう	102	90%	93	81%	109	85%	152	112%	153	103%	187	102%	184	114%	181	94%
ねぎ(白)	212	102%	201	87%	229	88%	289	101%	289	90%	375	97%	334	102%	264	86%
ねぎ(青)	28	60%	31	72%	36	77%	47	118%	32	81%	43	86%	38	97%	39	81%
レタス	798	122%	733	123%	637	109%	545	110%	404	76%	577	111%	476	105%	368	85%
きゅうり	641	130%	507	98%	477	96%	470	113%	355	102%	341	107%	354	120%	293	96%
なす	322	121%	234	104%	209	93%	249	114%	217	107%	237	109%	177	116%	152	99%
普通トマト	907	128%	823	116%	546	100%	548	116%	501	109%	460	94%	400	101%	461	111%
ピーマン	185	91%	177	97%	153	85%	152	87%	132	72%	139	78%	119	79%	122	83%
ばれいしょ	1,076	89%	1,002	93%	909	102%	1,155	109%	929	89%	1,122	118%	1,053	98%	846	79%
たまねぎ	1,686	116%	1,678	110%	1,642	106%	2,052	134%	1,891	115%	1,888	98%	1,755	97%	1,783	105%

## (参考)大阪市中央卸売市場における品目別の価格推移

単位：円/kg

品目	9月上旬		9月中旬		9月下旬		10月上旬		10月中旬		10月下旬		11月上旬		11月中旬	
	価格	平年比	価格	平年比	価格	平年比	価格	平年比	価格	平年比	価格	平年比	価格	平年比	価格	平年比
だいこん	115	113%	93	87%	110	111%	111	115%	94	101%	101	98%	91	88%	77	83%
にんじん	99	69%	106	64%	115	72%	118	78%	112	74%	115	77%	133	83%	135	97%
はくさい	106	98%	83	72%	86	86%	80	89%	63	74%	57	64%	42	43%	41	50%
キャベツ	127	135%	105	100%	99	97%	94	94%	95	94%	72	68%	72	60%	67	67%
ほうれんそう	941	106%	1,019	114%	951	116%	801	104%	711	98%	728	111%	582	89%	564	97%
ねぎ(白)	329	88%	400	95%	480	117%	485	117%	465	119%	434	109%	404	103%	389	102%
ねぎ(青)	929	152%	986	140%	903	130%	758	98%	628	80%	568	83%	574	77%	498	80%
レタス	112	61%	87	46%	107	64%	129	70%	134	75%	131	65%	104	50%	113	62%
きゅうり	341	83%	392	112%	398	129%	382	126%	382	106%	462	107%	347	85%	322	96%
なす	264	85%	323	95%	411	120%	383	120%	366	114%	371	100%	403	98%	411	94%
普通トマト	378	86%	366	84%	452	102%	566	115%	549	120%	522	114%	558	124%	493	119%
ピーマン	414	107%	428	106%	435	112%	523	143%	544	142%	512	126%	523	119%	478	115%
ばれいしょ	110	84%	112	93%	114	111%	117	117%	122	119%	137	137%	134	132%	133	126%
たまねぎ	82	76%	82	81%	82	94%	80	91%	78	90%	75	89%	73	87%	73	86%

資料：大阪市中央卸売市場青果卸売会社3社の実績（近畿農政局調べ）