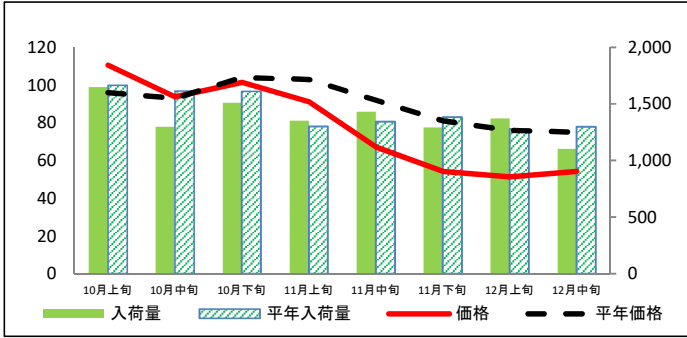


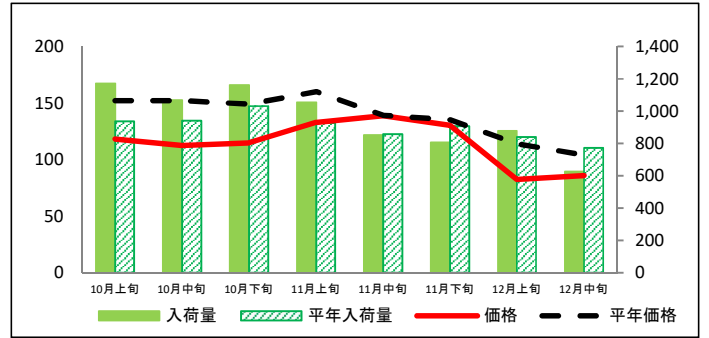
(参考)大阪市中央卸売市場における品目別入荷量及び価格動向

単位<左: 価格(円/kg)、右: 入荷量(t)>

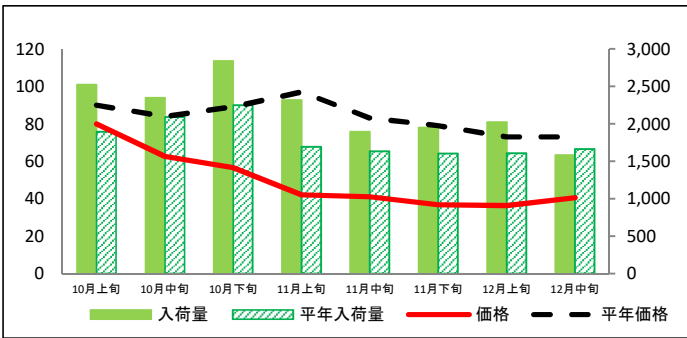
だいこん



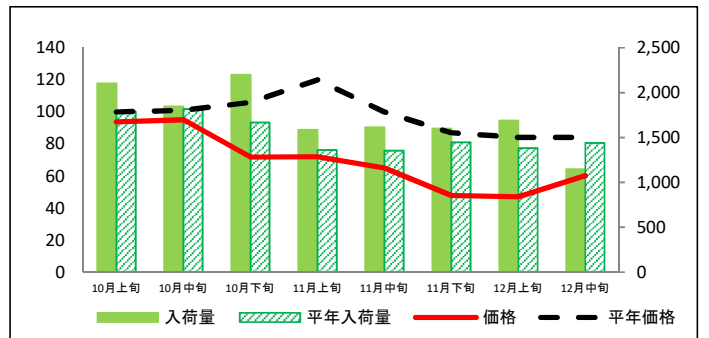
にんじん



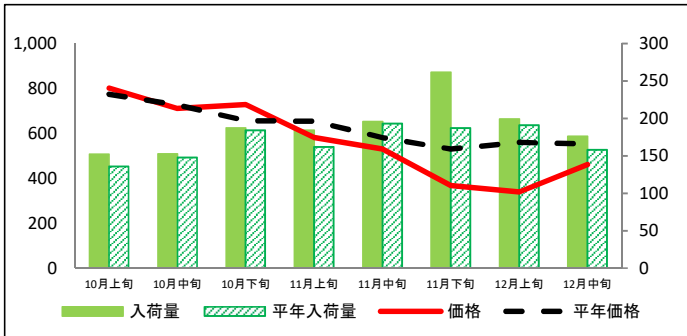
はくさい



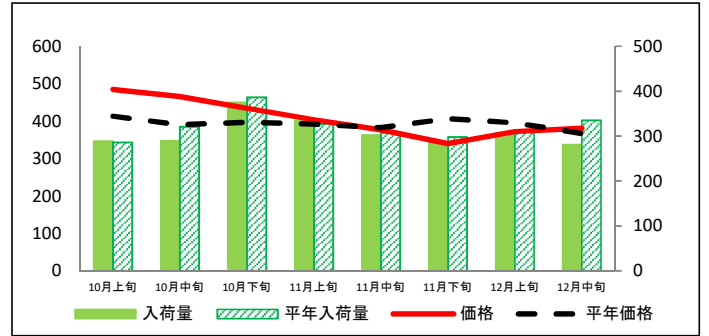
キャベツ



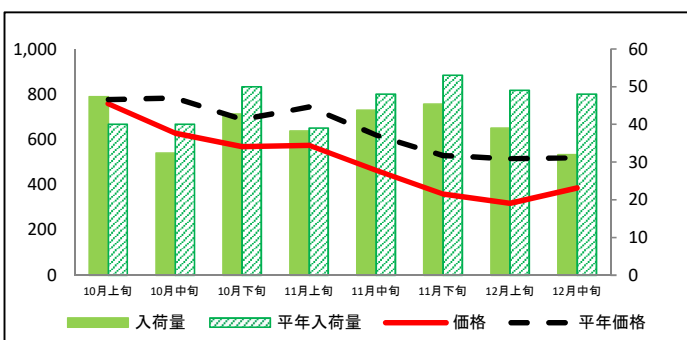
ほうれんそう



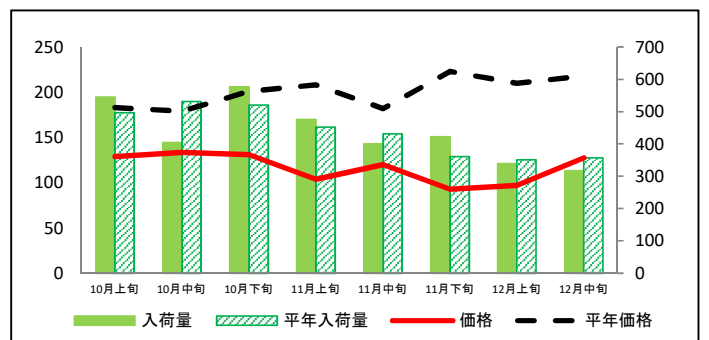
ねぎ(白)



ねぎ(青)

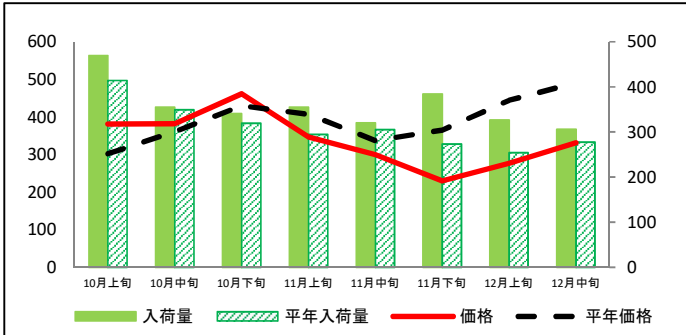


レタス

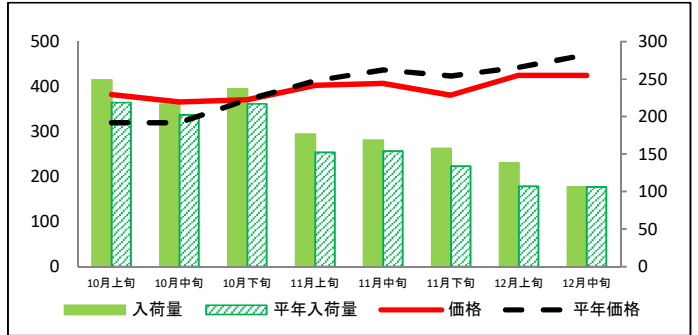


(参考)大阪市中央卸売市場における品目別入荷量及び価格動向

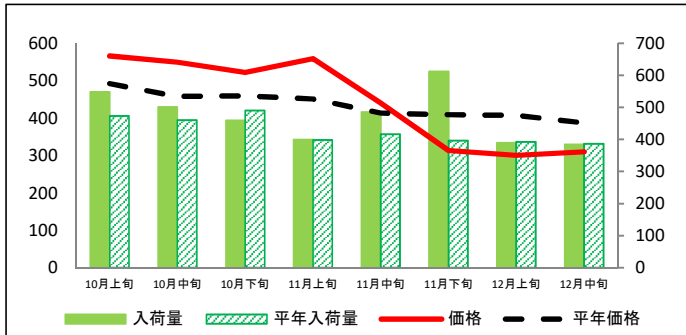
きゅうり



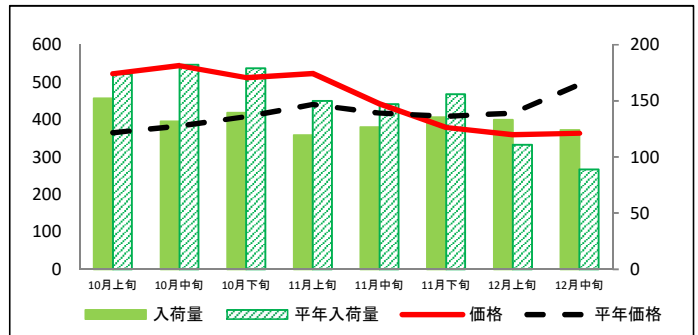
なす



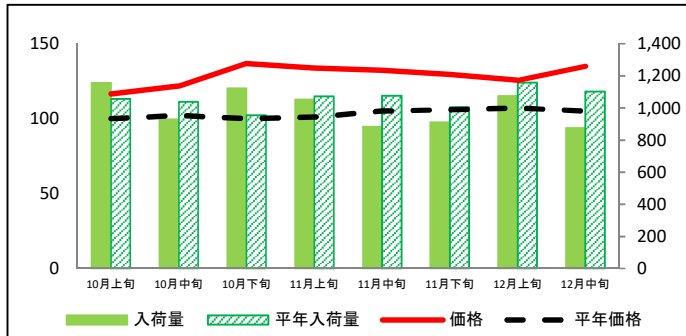
普通トマト



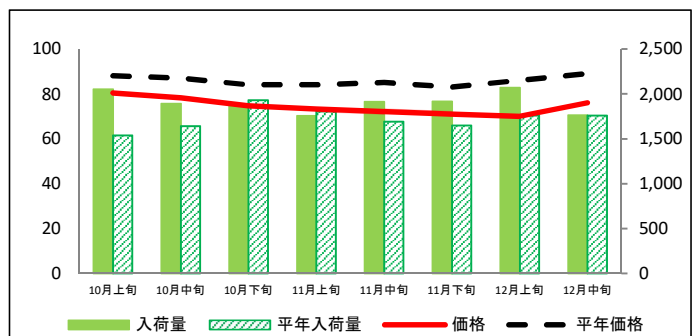
ピーマン



ばれいしょ



たまねぎ



資料:大阪市中央卸売市場青果卸売会社3社の実績(近畿農政局調べ)

## (参考)大阪市中央卸売市場における品目別の入荷量の推移

単位：トン

品目	10月上旬		10月中旬		10月下旬		11月上旬		11月中旬		11月下旬		12月上旬		12月中旬	
	入荷量	平年比	入荷量	平年比	入荷量	平年比	入荷量	平年比	入荷量	平年比	入荷量	平年比	入荷量	平年比	入荷量	平年比
だいこん	1,647	99%	1,297	80%	1,508	94%	1,350	104%	1,430	106%	1,292	93%	1,372	107%	1,101	85%
にんじん	1,171	125%	1,069	114%	1,161	113%	1,055	114%	850	99%	806	89%	876	105%	624	81%
はくさい	2,524	133%	2,348	112%	2,837	126%	2,317	137%	1,894	116%	1,948	122%	2,023	126%	1,580	95%
キャベツ	2,102	118%	1,844	102%	2,198	132%	1,585	117%	1,614	119%	1,599	111%	1,689	122%	1,147	80%
ほうれんそう	152	112%	153	103%	187	102%	184	114%	196	101%	262	140%	199	104%	176	111%
ねぎ(白)	289	101%	289	90%	375	97%	334	102%	302	98%	286	96%	307	98%	281	84%
ねぎ(青)	47	118%	32	81%	43	86%	38	98%	44	91%	45	86%	39	80%	32	67%
レタス	545	110%	404	76%	577	111%	476	105%	401	93%	422	117%	339	97%	317	89%
きゅうり	470	113%	355	102%	341	107%	354	121%	320	105%	385	141%	326	128%	306	110%
なす	249	114%	217	107%	237	109%	177	116%	168	109%	157	117%	138	129%	106	100%
普通トマト	548	116%	501	109%	460	94%	399	100%	485	117%	612	155%	389	99%	384	99%
ピーマン	152	87%	132	72%	139	78%	119	80%	127	86%	135	87%	133	120%	124	139%
ばれいしょ	1,155	109%	929	89%	1,122	118%	1,053	98%	883	82%	910	91%	1,074	93%	874	79%
たまねぎ	2,052	134%	1,891	115%	1,888	98%	1,755	97%	1,910	113%	1,915	116%	2,068	118%	1,763	100%

## (参考)大阪市中央卸売市場における品目別の価格推移

単位：円/kg

品目	10月上旬		10月中旬		10月下旬		11月上旬		11月中旬		11月下旬		12月上旬		12月中旬	
	価格	平年比	価格	平年比	価格	平年比	価格	平年比	価格	平年比	価格	平年比	価格	平年比	価格	平年比
だいこん	111	115%	94	101%	101	98%	91	88%	67	73%	54	67%	51	68%	54	72%
にんじん	118	78%	112	74%	115	77%	133	83%	139	100%	130	97%	83	72%	86	83%
はくさい	80	89%	63	74%	57	64%	42	43%	41	49%	37	46%	36	50%	40	55%
キャベツ	94	94%	95	94%	72	68%	72	60%	65	65%	48	55%	47	56%	60	72%
ほうれんそう	801	104%	711	98%	728	111%	581	89%	530	91%	367	69%	339	61%	461	83%
ねぎ(白)	485	117%	465	119%	434	109%	404	103%	376	98%	340	84%	372	94%	380	104%
ねぎ(青)	758	98%	628	80%	568	83%	574	77%	463	75%	359	68%	318	62%	385	74%
レタス	129	70%	134	75%	131	65%	104	50%	120	66%	93	42%	97	46%	128	59%
きゅうり	382	126%	382	106%	462	107%	346	85%	299	89%	230	63%	277	62%	331	67%
なす	383	120%	366	114%	371	100%	403	98%	407	93%	381	90%	425	96%	425	90%
普通トマト	566	115%	549	120%	522	114%	558	124%	440	107%	314	77%	300	74%	310	80%
ピーマン	523	143%	544	142%	512	126%	523	119%	442	106%	379	93%	359	86%	363	73%
ばれいしょ	117	117%	122	119%	137	137%	134	132%	132	126%	129	122%	126	117%	135	128%
たまねぎ	80	91%	78	90%	75	89%	73	87%	72	85%	71	85%	70	81%	76	85%

資料：大阪市中央卸売市場青果卸売会社3社の実績（近畿農政局調べ）