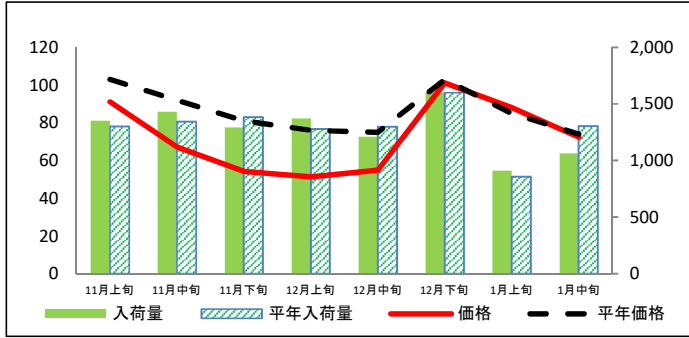


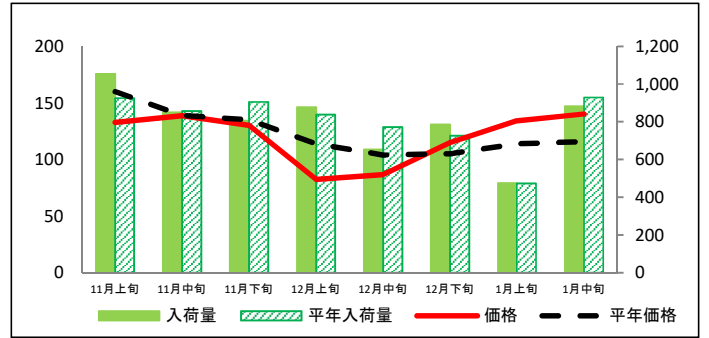
(参考)大阪市中央卸売市場における品目別入荷量及び価格動向

単位<左: 価格(円/kg)、右: 入荷量(t)>

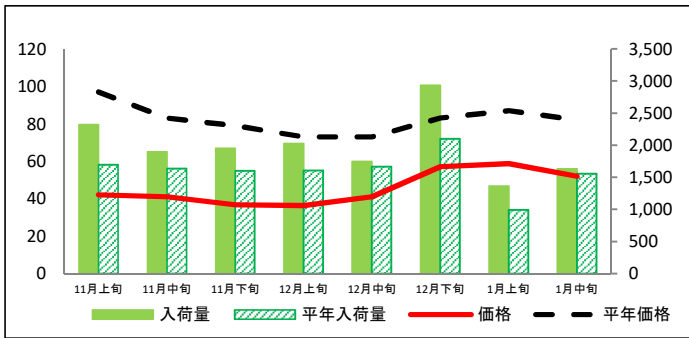
だいこん



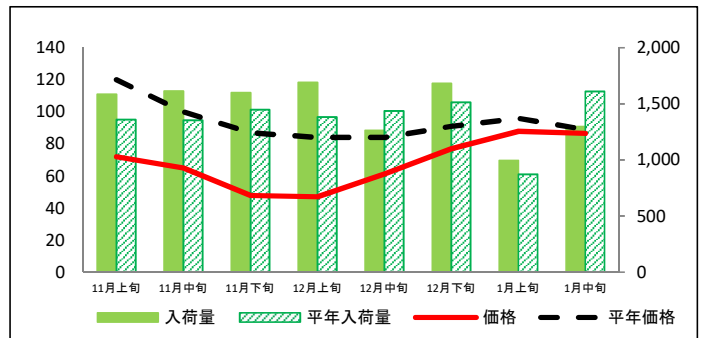
にんじん



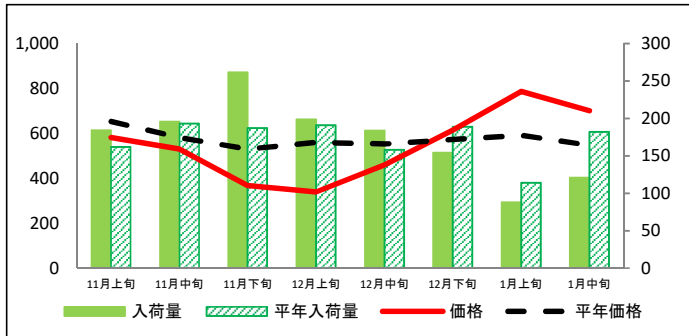
はくさい



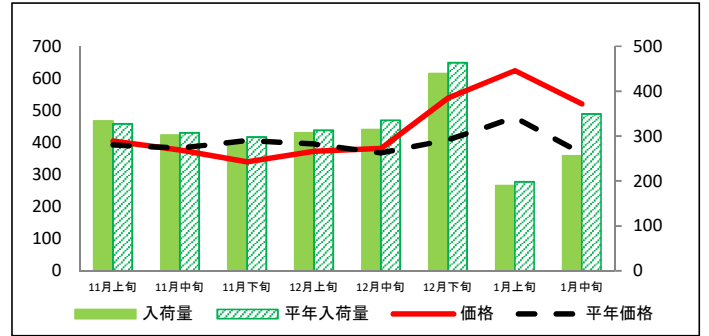
キャベツ



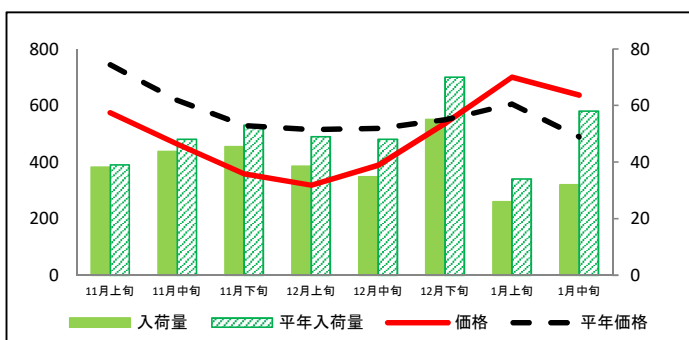
ほうれんそう



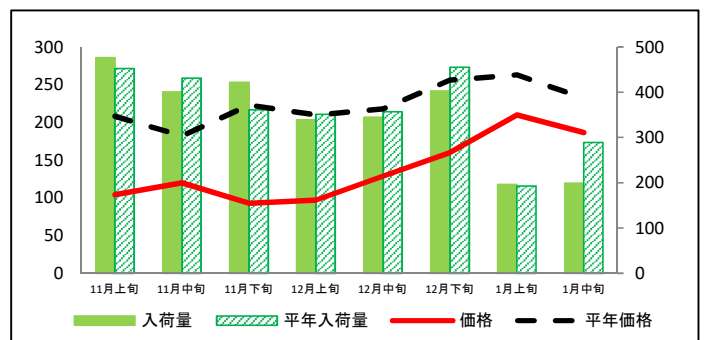
ねぎ(白)



ねぎ(青)

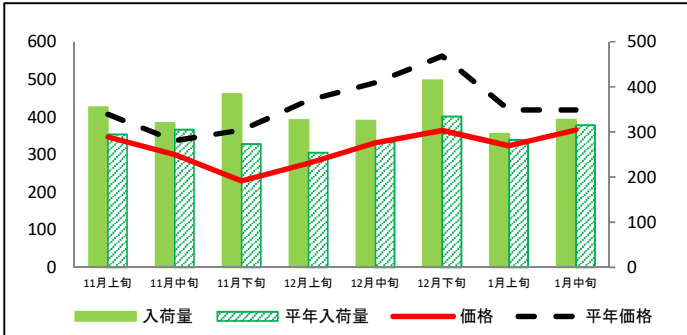


レタス

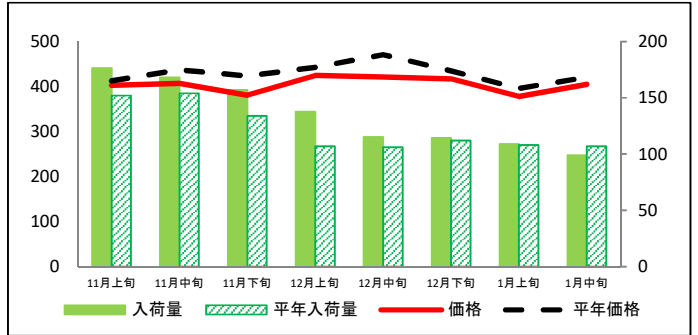


(参考)大阪市中央卸売市場における品目別入荷量及び価格動向

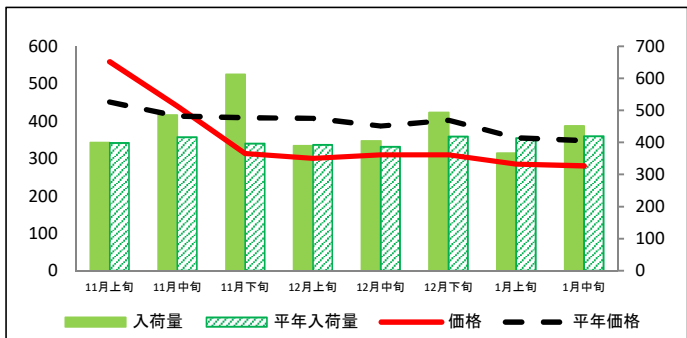
きゅうり



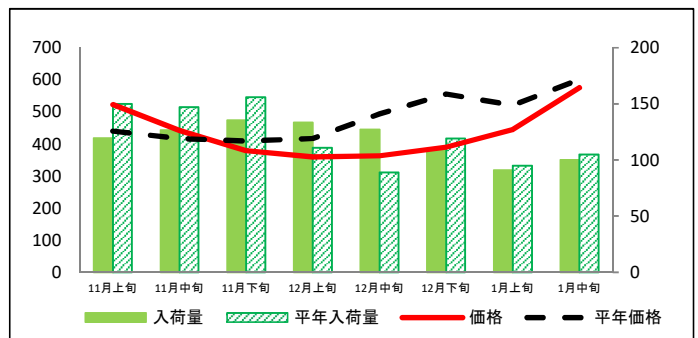
なす



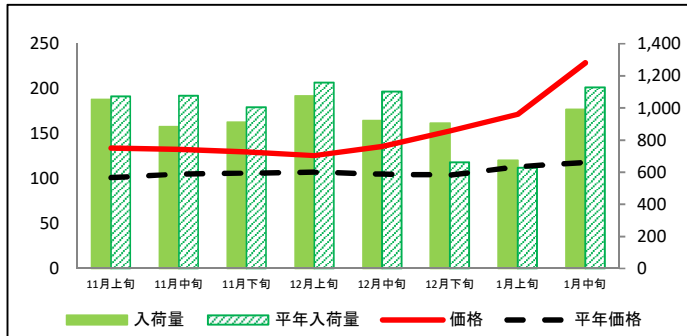
普通トマト



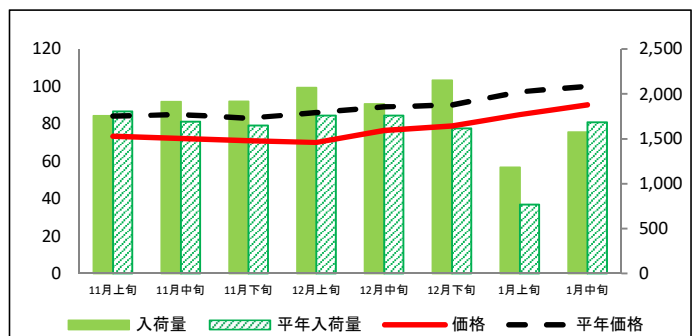
ピーマン



ばれいしょ



たまねぎ



資料:大阪市中央卸売市場青果卸売会社3社の実績(近畿農政局調べ)

(参考)大阪市中央卸売市場における品目別の入荷量の推移

単位：トン

品目	11月上旬		11月中旬		11月下旬		12月上旬		12月中旬		12月下旬		1月上旬		1月中旬	
	入荷量	平年比	入荷量	平年比	入荷量	平年比	入荷量	平年比	入荷量	平年比	入荷量	平年比	入荷量	平年比	入荷量	平年比
だいこん	1,350	104%	1,430	106%	1,292	93%	1,372	107%	1,211	93%	1,599	100%	911	106%	1,063	82%
にんじん	1,055	114%	850	99%	806	89%	876	105%	653	85%	785	108%	474	100%	883	95%
はくさい	2,317	137%	1,894	116%	1,948	122%	2,023	126%	1,743	105%	2,933	140%	1,362	137%	1,632	105%
キャベツ	1,585	117%	1,614	119%	1,599	111%	1,689	122%	1,261	88%	1,683	111%	994	114%	1,295	80%
ほうれんそう	184	114%	196	101%	262	140%	199	104%	184	116%	154	82%	88	77%	121	66%
ねぎ(白)	334	102%	302	98%	286	96%	307	98%	314	94%	439	95%	190	96%	256	73%
ねぎ(青)	38	98%	44	91%	45	86%	39	79%	35	73%	55	79%	26	76%	32	55%
レタス	476	105%	401	93%	422	117%	339	97%	345	97%	403	88%	196	102%	199	69%
きゅうり	354	121%	320	105%	385	141%	326	128%	325	117%	415	124%	296	105%	327	104%
なす	177	116%	168	109%	157	117%	138	129%	115	109%	114	102%	109	101%	99	93%
普通トマト	399	100%	485	117%	612	155%	389	99%	404	105%	493	118%	366	89%	451	108%
ピーマン	119	80%	127	86%	135	87%	133	120%	127	143%	108	91%	91	96%	100	95%
ばれいしょ	1,053	98%	883	82%	910	91%	1,074	93%	921	84%	905	137%	674	107%	991	88%
たまねぎ	1,755	97%	1,910	113%	1,915	116%	2,068	118%	1,885	107%	2,150	133%	1,182	154%	1,573	93%

(参考)大阪市中央卸売市場における品目別の価格推移

単位：円/kg

品目	11月上旬		11月中旬		11月下旬		12月上旬		12月中旬		12月下旬		1月上旬		1月中旬	
	価格	平年比	価格	平年比	価格	平年比	価格	平年比	価格	平年比	価格	平年比	価格	平年比	価格	平年比
だいこん	91	88%	67	73%	54	67%	51	68%	55	73%	101	98%	88	104%	72	98%
にんじん	133	83%	139	100%	130	97%	83	72%	87	83%	115	110%	134	118%	140	121%
はくさい	42	43%	41	49%	37	46%	36	50%	41	56%	57	69%	59	67%	52	63%
キャベツ	72	60%	65	65%	48	55%	47	56%	61	73%	77	85%	88	91%	87	97%
ほうれんそう	581	89%	530	91%	367	69%	339	61%	460	83%	614	107%	787	133%	701	128%
ねぎ(白)	404	103%	376	98%	340	84%	372	94%	381	104%	538	132%	624	131%	520	142%
ねぎ(青)	574	77%	463	75%	359	68%	318	62%	389	75%	537	98%	700	116%	637	130%
レタス	104	50%	120	66%	93	42%	97	46%	129	59%	160	63%	210	80%	187	80%
きゅうり	346	85%	299	89%	230	63%	277	62%	332	68%	365	65%	324	77%	366	87%
なす	403	98%	407	93%	381	90%	425	96%	422	90%	418	96%	378	95%	405	96%
普通トマト	558	124%	440	107%	314	77%	300	74%	310	80%	310	77%	285	80%	280	81%
ピーマン	523	119%	442	106%	379	93%	359	86%	363	74%	390	70%	445	85%	576	96%
ばれいしょ	134	132%	132	126%	129	122%	126	117%	135	129%	153	147%	171	152%	229	194%
たまねぎ	73	87%	72	85%	71	85%	70	81%	76	86%	79	87%	85	88%	90	90%

資料：大阪市中央卸売市場青果卸売会社3社の実績（近畿農政局調べ）