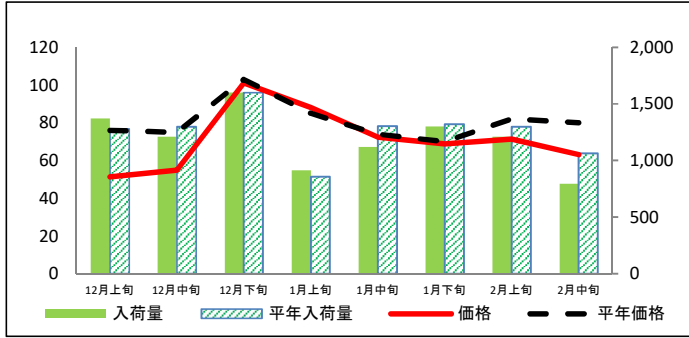


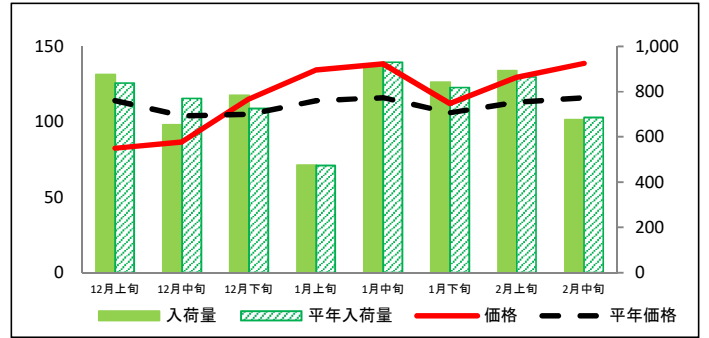
(参考)大阪市中央卸売市場における品目別入荷量及び価格動向

単位<左: 価格(円/kg)、右: 入荷量(t)>

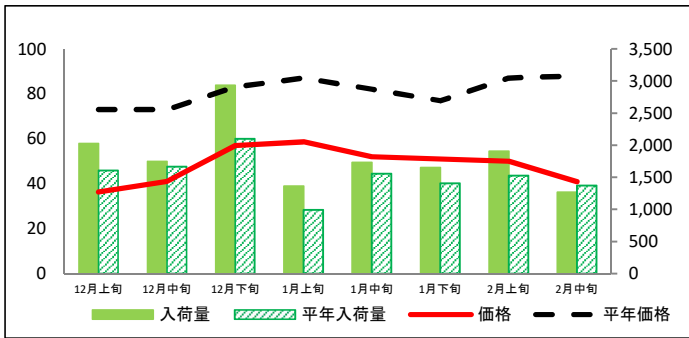
だいこん



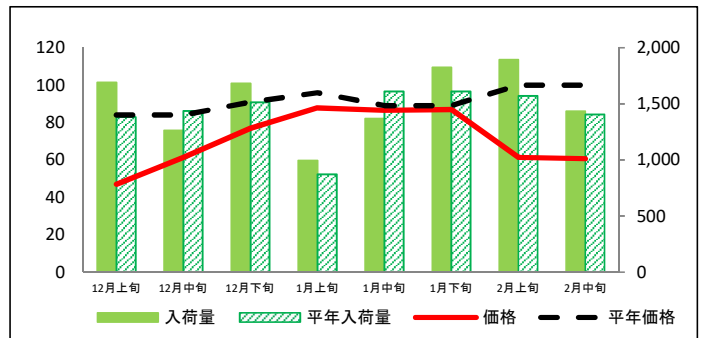
にんじん



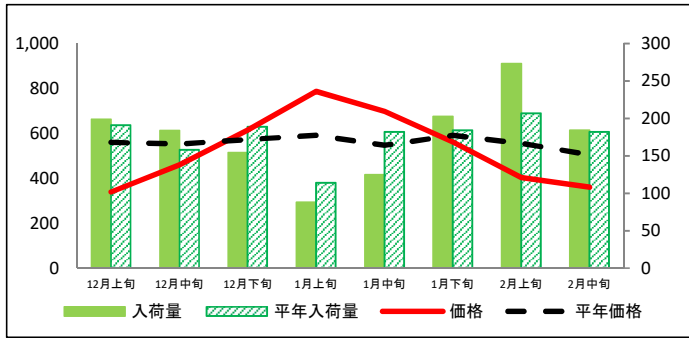
はくさい



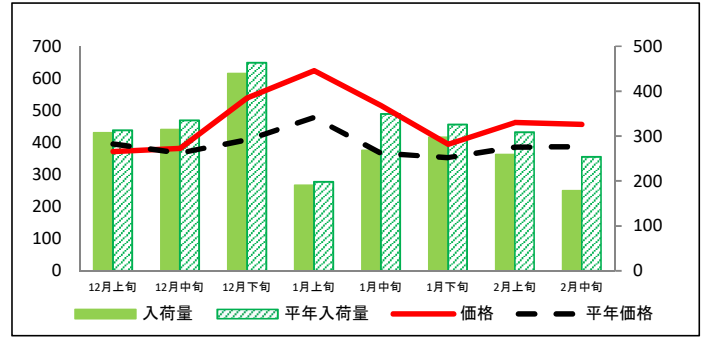
キャベツ



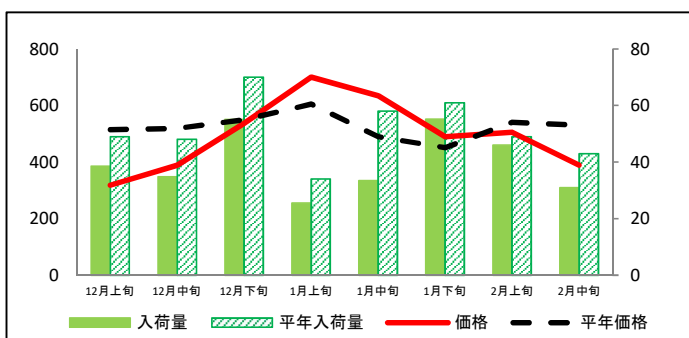
ほうれんそう



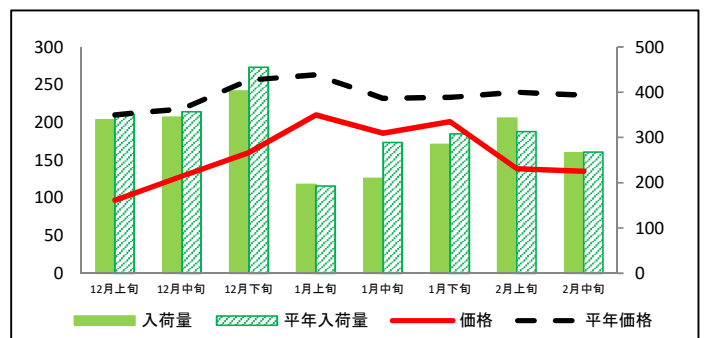
ねぎ(白)



ねぎ(青)

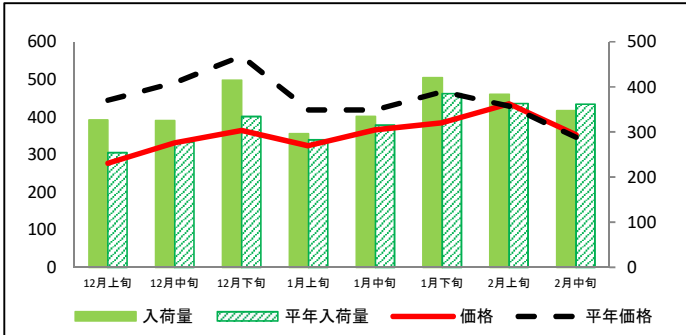


レタス

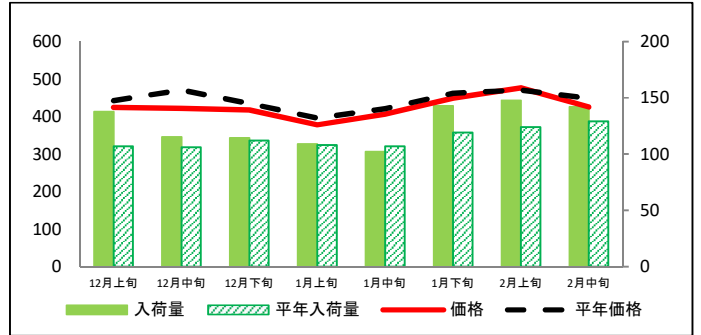


(参考)大阪市中央卸売市場における品目別入荷量及び価格動向

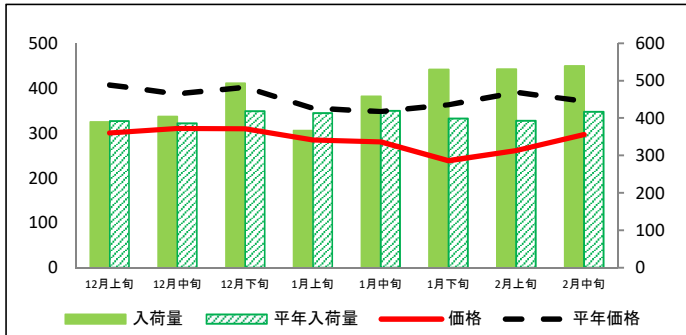
きゅうり



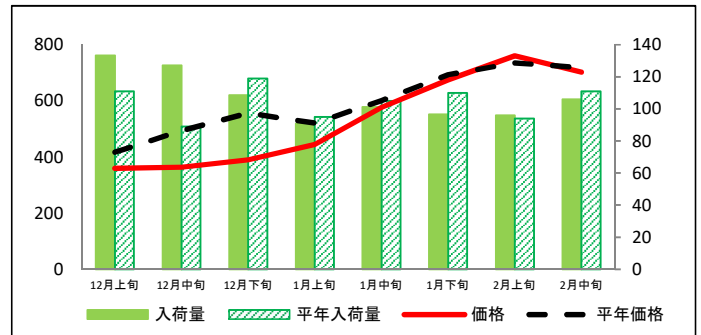
なす



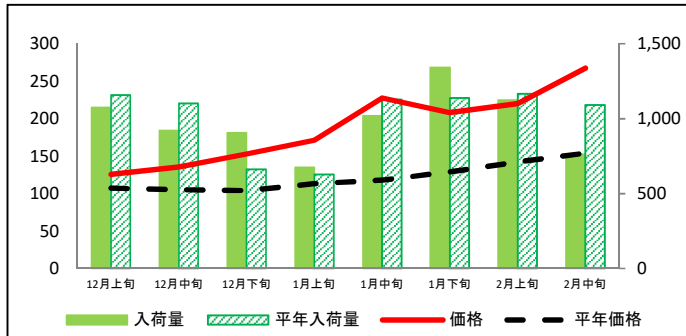
普通トマト



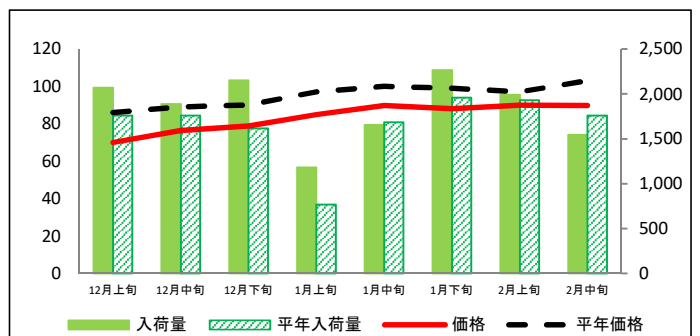
ピーマン



ばれいしょ



たまねぎ



資料:大阪市中央卸売市場青果卸売会社3社の実績(近畿農政局調べ)

(参考)大阪市中央卸売市場における品目別の入荷量の推移

単位：トン

品目	12月上旬		12月中旬		12月下旬		1月上旬		1月中旬		1月下旬		2月上旬		2月中旬	
	入荷量	平年比	入荷量	平年比	入荷量	平年比	入荷量	平年比	入荷量	平年比	入荷量	平年比	入荷量	平年比	入荷量	平年比
だいこん	1,372	107%	1,211	93%	1,599	100%	911	106%	1,119	86%	1,301	99%	1,211	93%	794	75%
にんじん	876	105%	653	85%	785	108%	475	100%	921	99%	842	103%	893	103%	675	99%
はくさい	2,023	126%	1,743	105%	2,933	140%	1,362	137%	1,730	111%	1,649	117%	1,903	125%	1,267	92%
キャベツ	1,689	122%	1,261	88%	1,683	111%	994	114%	1,366	85%	1,823	113%	1,892	121%	1,432	102%
ほうれんそう	199	104%	184	116%	154	82%	88	77%	125	69%	202	110%	273	132%	184	101%
ねぎ(白)	307	98%	314	94%	439	95%	190	96%	268	77%	297	91%	259	84%	178	70%
ねぎ(青)	39	79%	35	73%	55	79%	25	75%	33	58%	55	90%	46	94%	31	72%
レタス	339	97%	345	97%	403	88%	196	102%	210	73%	284	92%	343	110%	266	99%
きゅうり	326	128%	325	117%	415	124%	296	105%	334	106%	421	109%	384	106%	347	96%
なす	138	129%	115	109%	114	102%	109	101%	102	95%	143	120%	148	119%	142	110%
普通トマト	389	99%	404	105%	493	118%	366	89%	458	109%	529	133%	530	135%	539	129%
ピーマン	133	120%	127	143%	108	91%	91	96%	101	96%	97	88%	96	102%	106	95%
ばれいしょ	1,074	93%	921	84%	905	137%	675	108%	1,018	90%	1,340	118%	1,124	96%	762	70%
たまねぎ	2,068	118%	1,885	107%	2,150	133%	1,182	154%	1,656	98%	2,266	116%	1,989	103%	1,543	88%

(参考)大阪市中央卸売市場における品目別の価格推移

単位：円/kg

品目	12月上旬		12月中旬		12月下旬		1月上旬		1月中旬		1月下旬		2月上旬		2月中旬	
	価格	平年比	価格	平年比	価格	平年比	価格	平年比	価格	平年比	価格	平年比	価格	平年比	価格	平年比
だいこん	51	68%	55	73%	101	98%	88	104%	72	98%	69	98%	71	87%	63	79%
にんじん	83	72%	87	83%	115	110%	134	118%	138	119%	112	106%	130	115%	139	120%
はくさい	36	50%	41	56%	57	69%	59	67%	52	63%	51	66%	50	58%	41	46%
キャベツ	47	56%	61	73%	77	85%	88	91%	86	97%	87	98%	61	61%	61	61%
ほうれんそう	339	61%	460	83%	614	107%	787	133%	698	128%	562	95%	402	72%	359	71%
ねぎ(白)	372	94%	381	104%	538	132%	624	131%	515	141%	394	112%	462	120%	456	118%
ねぎ(青)	318	62%	389	75%	537	98%	700	116%	634	130%	489	108%	506	93%	389	73%
レタス	97	46%	129	59%	160	63%	210	80%	186	80%	201	86%	139	58%	135	57%
きゅうり	277	62%	332	68%	365	65%	324	77%	366	87%	385	82%	435	101%	354	102%
なす	425	96%	422	90%	418	96%	378	95%	407	97%	450	97%	477	101%	426	95%
普通トマト	300	74%	310	80%	310	77%	285	80%	280	81%	238	66%	261	67%	296	80%
ピーマン	359	86%	363	74%	390	70%	445	85%	577	96%	675	97%	760	103%	703	98%
ばれいしょ	126	117%	135	129%	153	147%	171	152%	228	193%	208	161%	220	155%	267	174%
たまねぎ	70	81%	76	86%	79	87%	85	88%	90	90%	88	89%	90	93%	90	87%

資料：大阪市中央卸売市場青果卸売会社3社の実績（近畿農政局調べ）