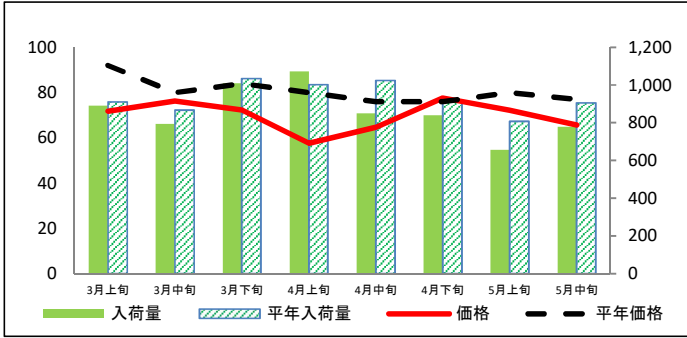


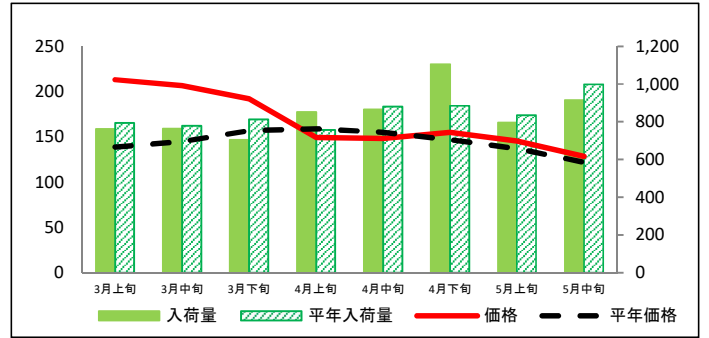
(参考)大阪市中央卸売市場における品目別入荷量及び価格動向

単位<左: 価格(円/kg)、右: 入荷量(t)>

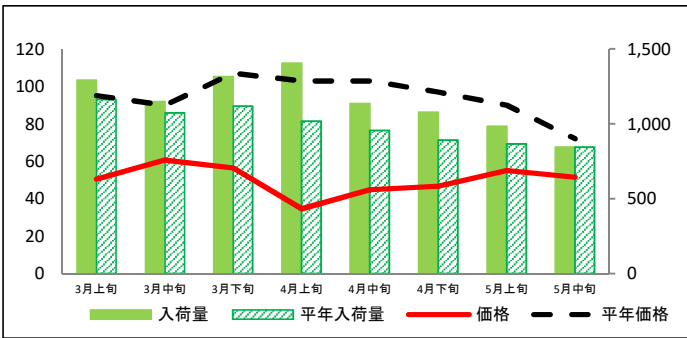
だいこん



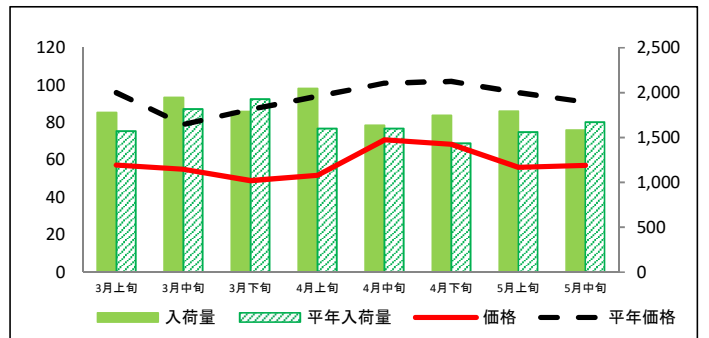
にんじん



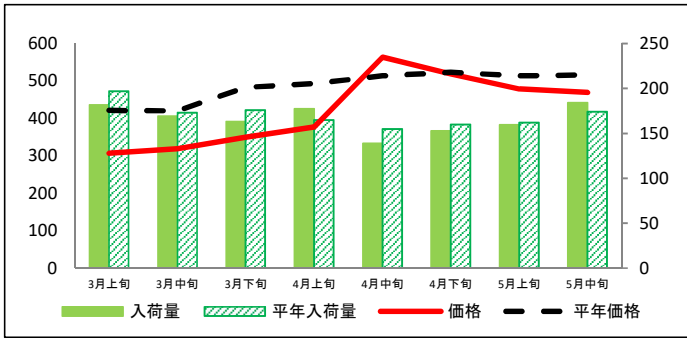
はくさい



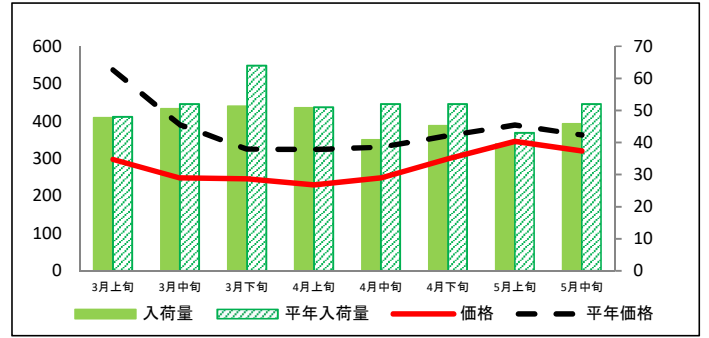
キャベツ



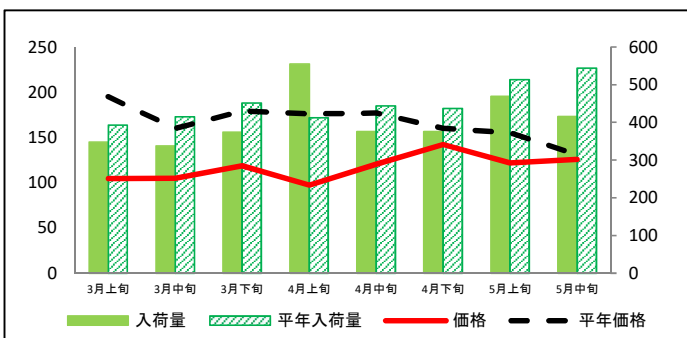
ほうれんそう



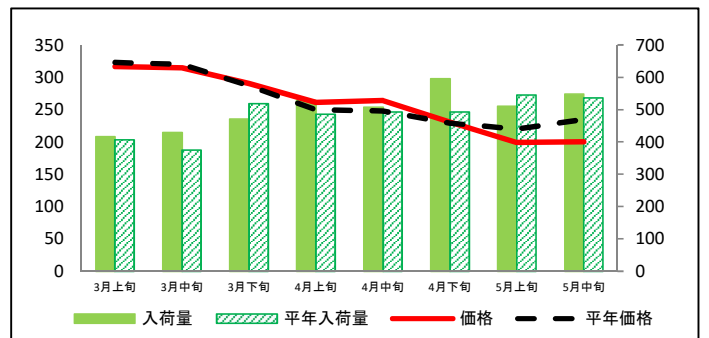
青ねぎ



レタス

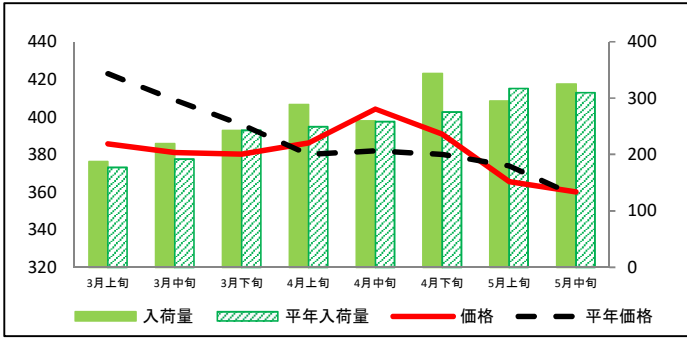


きゅうり

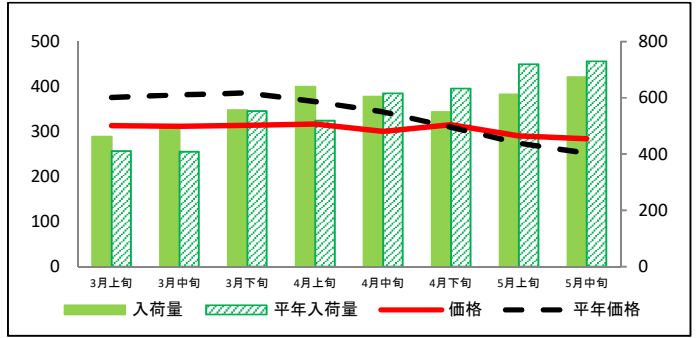


(参考)大阪市中央卸売市場における品目別入荷量及び価格動向

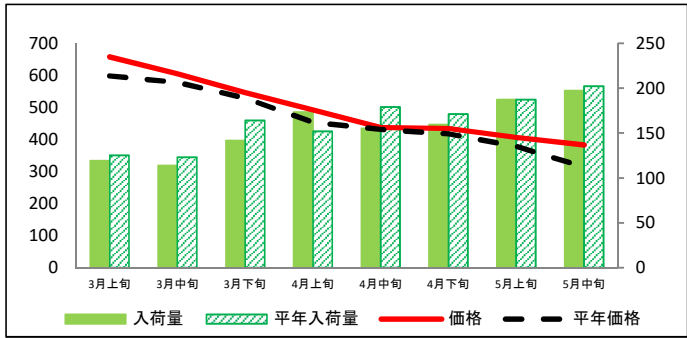
なす



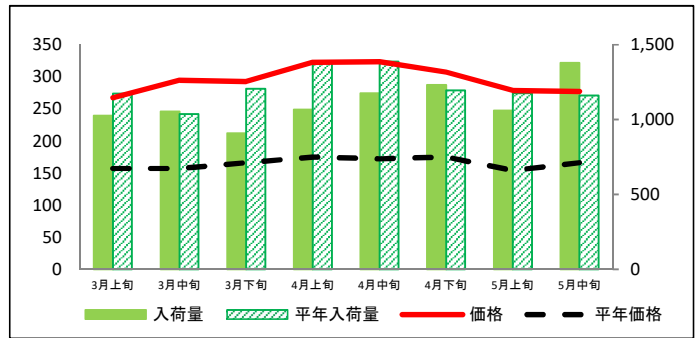
普通トマト



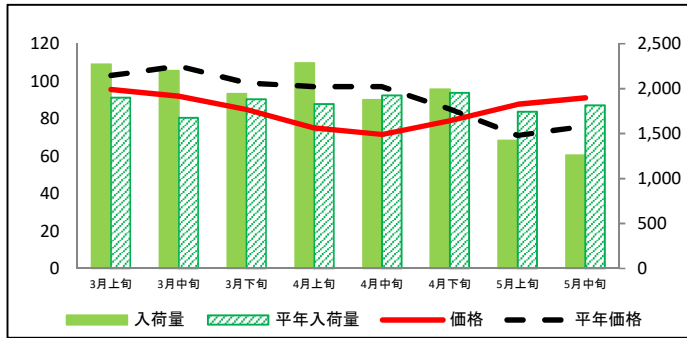
ピーマン



ばれいしょ



たまねぎ



資料:大阪市中央卸売市場青果卸売会社3社の実績(近畿農政局調べ)

(参考)大阪市中央卸売市場における品目別の入荷量の推移

単位：トン

品目	3月上旬		3月中旬		3月下旬		4月上旬		4月中旬		4月下旬		5月上旬		5月中旬	
	入荷量	平年比	入荷量	平年比	入荷量	平年比	入荷量	平年比	入荷量	平年比	入荷量	平年比	入荷量	平年比	入荷量	平年比
だいこん	891	98%	794	92%	1,009	97%	1,072	107%	850	83%	840	92%	657	81%	779	86%
にんじん	762	96%	763	98%	703	86%	851	113%	865	98%	1,105	125%	796	95%	916	92%
はくさい	1,290	111%	1,148	107%	1,315	118%	1,405	138%	1,134	119%	1,078	121%	984	114%	844	100%
キャベツ	1,776	113%	1,946	107%	1,789	93%	2,044	128%	1,635	102%	1,745	122%	1,793	115%	1,582	95%
ほうれんそう	182	92%	169	98%	163	93%	177	108%	139	90%	153	95%	159	98%	184	106%
青ねぎ	48	99%	51	97%	51	80%	51	100%	41	78%	45	87%	40	92%	46	88%
レタス	348	88%	338	81%	374	83%	555	135%	376	85%	376	86%	469	91%	415	76%
きゅうり	416	103%	429	114%	471	91%	528	109%	508	103%	595	121%	511	94%	548	102%
なす	187	106%	219	114%	242	100%	289	116%	260	101%	344	125%	295	93%	325	105%
普通トマト	461	113%	500	123%	556	100%	640	123%	605	98%	549	87%	613	85%	675	92%
ピーマン	119	95%	114	92%	142	86%	173	114%	155	87%	160	93%	187	100%	197	98%
ばれいしょ	1,026	88%	1,055	102%	908	75%	1,066	77%	1,176	85%	1,232	103%	1,061	90%	1,379	119%
たまねぎ	2,271	119%	2,201	131%	1,943	103%	2,283	125%	1,876	97%	1,992	102%	1,424	82%	1,260	69%

(参考)大阪市中央卸売市場における品目別の価格推移

単位：円/kg

品目	3月上旬		3月中旬		3月下旬		4月上旬		4月中旬		4月下旬		5月上旬		5月中旬	
	価格	平年比	価格	平年比	価格	平年比	価格	平年比	価格	平年比	価格	平年比	価格	平年比	価格	平年比
だいこん	72	78%	76	95%	72	86%	58	72%	65	85%	78	102%	72	90%	66	85%
にんじん	213	153%	207	142%	192	122%	150	94%	148	96%	155	106%	145	106%	129	105%
はくさい	50	53%	61	67%	56	53%	35	34%	45	43%	47	48%	55	61%	51	72%
キャベツ	57	60%	55	70%	49	56%	52	55%	71	70%	68	67%	56	58%	57	63%
ほうれんそう	307	73%	318	76%	349	72%	377	76%	563	110%	519	99%	479	93%	469	91%
青ねぎ	298	55%	248	64%	245	75%	229	71%	248	75%	299	83%	346	89%	320	88%
レタス	105	54%	105	66%	119	66%	97	55%	120	68%	142	89%	122	79%	126	96%
きゅうり	317	98%	315	98%	290	101%	261	104%	264	106%	231	101%	199	91%	200	85%
なす	386	91%	381	93%	380	96%	386	102%	404	106%	391	103%	366	98%	360	101%
普通トマト	314	83%	312	82%	314	81%	317	86%	301	87%	315	102%	290	106%	284	113%
ピーマン	657	110%	605	105%	546	103%	492	109%	437	101%	434	104%	406	107%	383	122%
ばれいしょ	267	170%	295	188%	293	176%	323	184%	323	188%	307	176%	279	181%	277	167%
たまねぎ	96	93%	92	85%	85	86%	75	77%	72	74%	79	93%	88	123%	91	120%

資料：大阪市中央卸売市場青果卸売会社3社の実績（近畿農政局調べ）