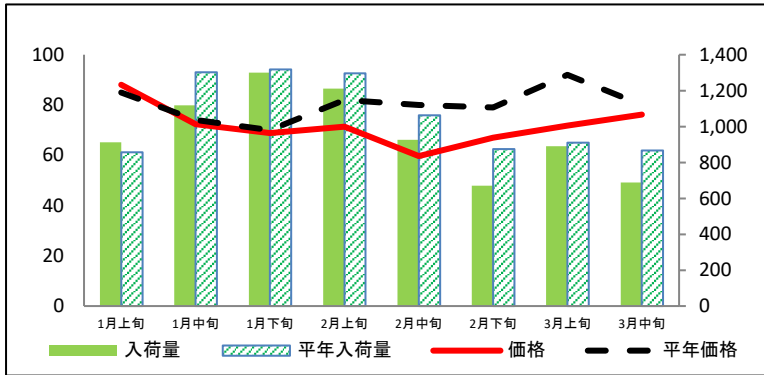


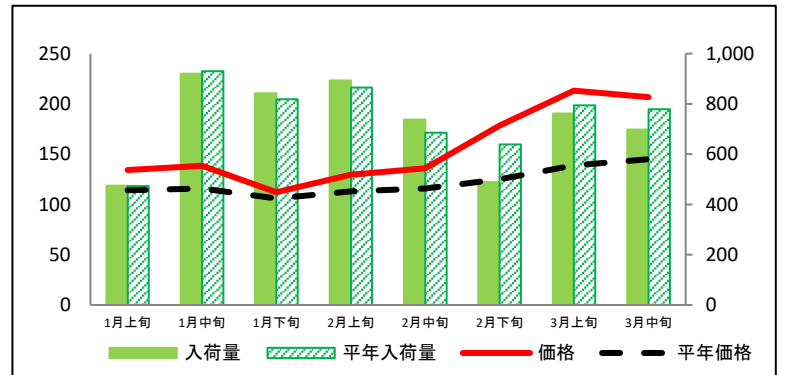
(参考)大阪市中央卸売市場における品目別入荷量及び価格動向

単位<左:価格(円/kg)、右:入荷量(t)>

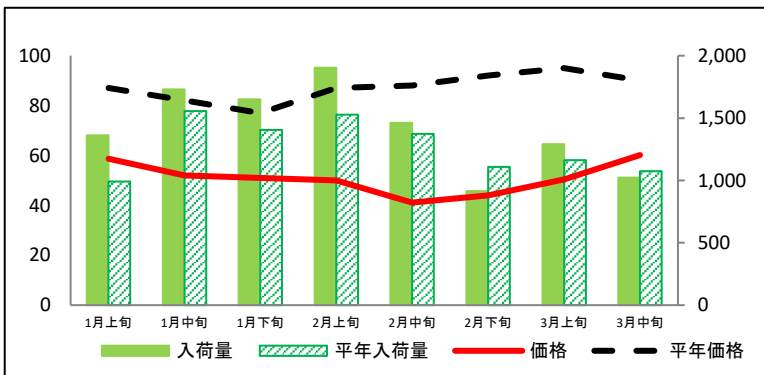
だいこん



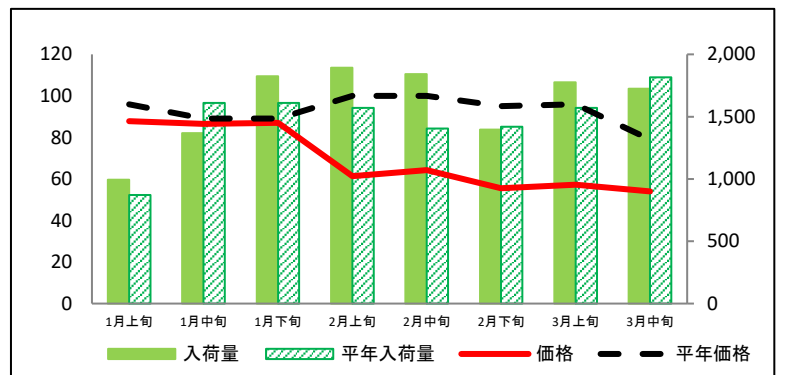
にんじん



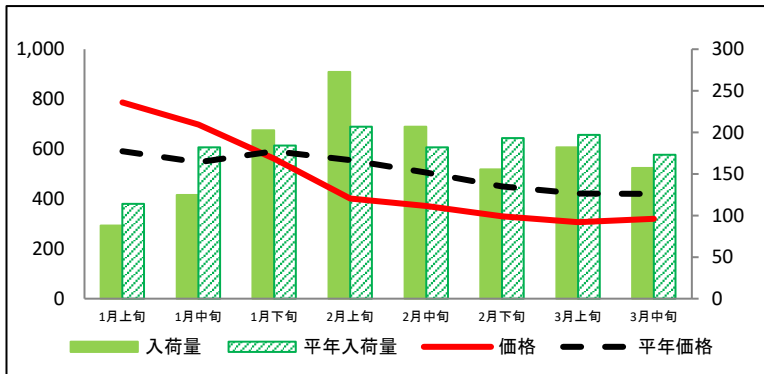
はくさい



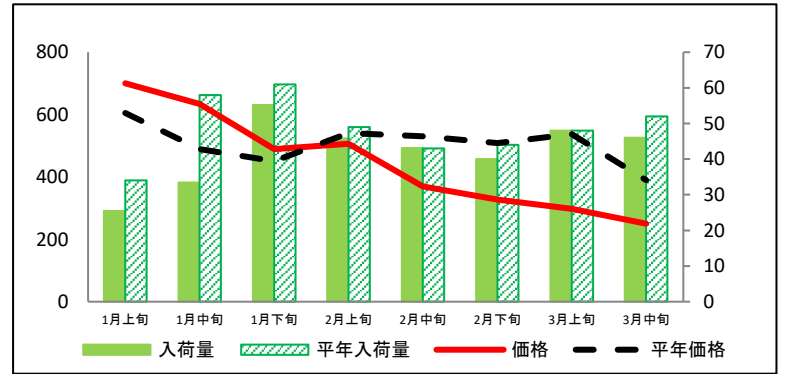
キャベツ



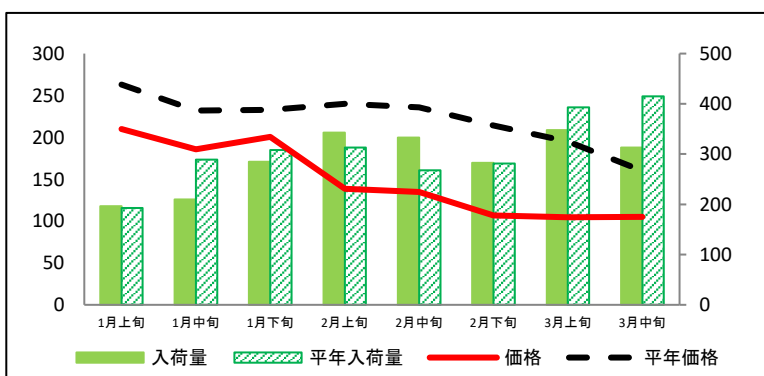
ほうれんそう



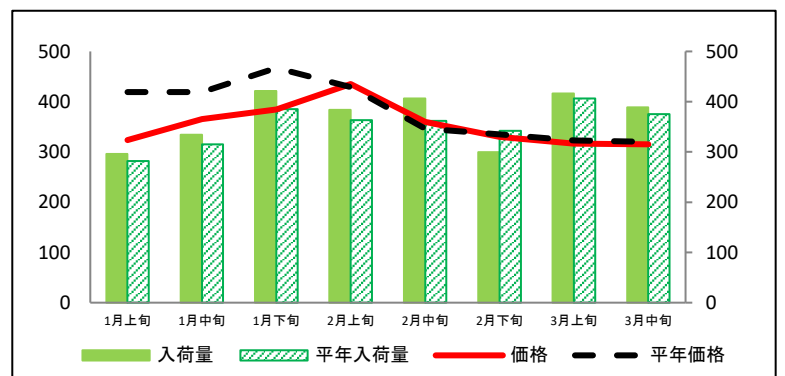
青ねぎ



レタス

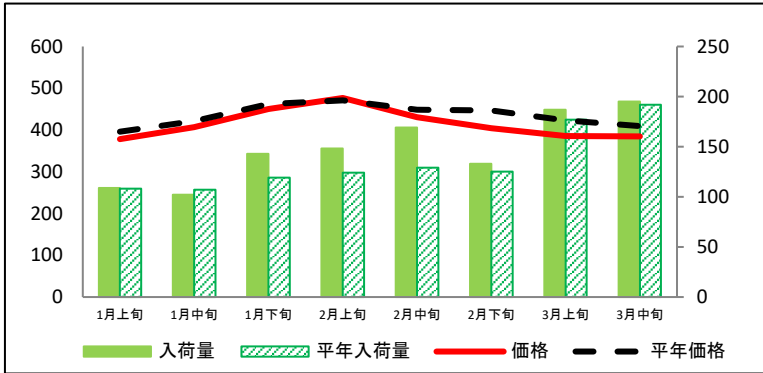


きゅうり

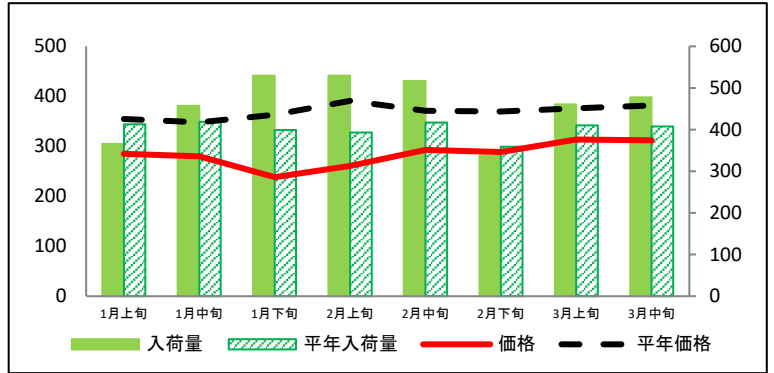


(参考)大阪市中央卸売市場における品目別入荷量及び価格動向

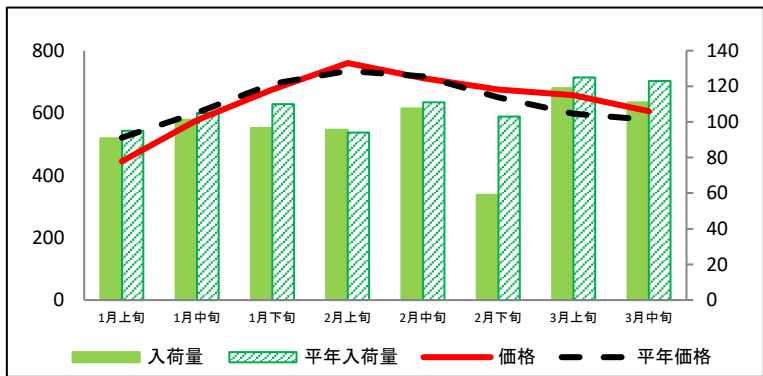
なす



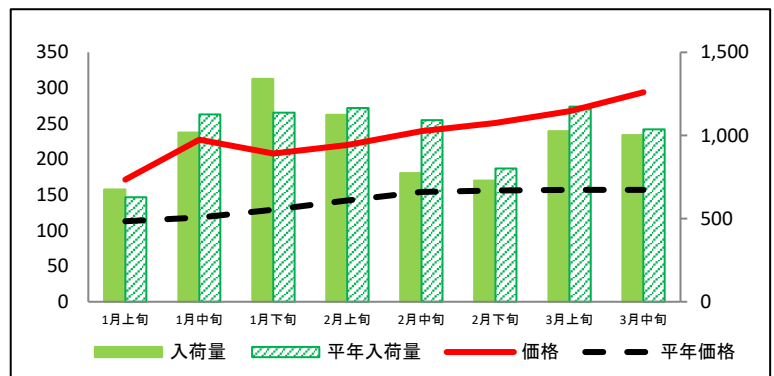
普通トマト



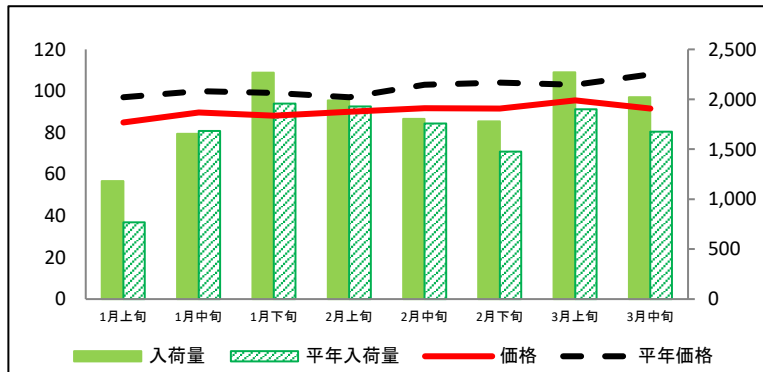
ピーマン



ばれいしょ



たまねぎ



資料: 大阪市中央卸売市場青果卸売会社3社の実績(近畿農政局調べ)

## (参考)大阪市中央卸売市場における品目別の入荷量の推移

単位：トン

品目	1月上旬		1月中旬		1月下旬		2月上旬		2月中旬		2月下旬		3月上旬		3月中旬	
	入荷量	平年比	入荷量	平年比	入荷量	平年比	入荷量	平年比	入荷量	平年比	入荷量	平年比	入荷量	平年比	入荷量	平年比
だいこん	911	106%	1,119	86%	1,301	99%	1,211	93%	927	87%	670	77%	891	98%	688	79%
にんじん	475	100%	921	99%	842	103%	893	103%	737	108%	488	76%	762	96%	698	90%
はくさい	1,362	137%	1,730	111%	1,649	117%	1,903	125%	1,462	107%	914	83%	1,290	111%	1,024	95%
キャベツ	994	114%	1,366	85%	1,823	113%	1,892	121%	1,842	131%	1,395	98%	1,776	113%	1,724	95%
ほうれんそう	88	77%	125	69%	202	110%	273	132%	207	114%	155	81%	182	92%	157	91%
青ねぎ	25	75%	33	58%	55	90%	46	94%	43	100%	40	91%	48	100%	46	88%
レタス	196	102%	210	73%	284	92%	343	110%	333	124%	282	100%	348	89%	313	75%
きゅうり	296	105%	334	106%	421	109%	384	106%	406	112%	300	88%	416	102%	389	104%
なす	109	101%	102	95%	143	120%	148	119%	169	131%	133	107%	187	106%	195	102%
普通トマト	366	89%	458	109%	529	133%	530	135%	517	124%	338	94%	461	112%	478	117%
ピーマン	91	96%	101	96%	97	88%	96	102%	108	97%	59	57%	119	95%	111	90%
ばれいしょ	675	108%	1,018	90%	1,340	118%	1,124	97%	773	71%	730	91%	1,026	87%	1,002	97%
たまねぎ	1,182	154%	1,656	98%	2,266	116%	1,989	103%	1,803	102%	1,779	120%	2,271	119%	2,023	121%

## (参考)大阪市中央卸売市場における品目別の価格推移

単位：円/kg

品目	1月上旬		1月中旬		1月下旬		2月上旬		2月中旬		2月下旬		3月上旬		3月中旬	
	価格	平年比	価格	平年比	価格	平年比	価格	平年比	価格	平年比	価格	平年比	価格	平年比	価格	平年比
だいこん	88	104%	72	98%	69	98%	71	87%	60	75%	67	85%	72	78%	76	95%
にんじん	134	118%	138	119%	112	106%	130	115%	136	117%	178	143%	213	153%	207	143%
はくさい	59	67%	52	63%	51	66%	50	58%	41	47%	44	48%	50	53%	60	67%
キャベツ	88	91%	86	97%	87	98%	61	61%	64	64%	56	59%	57	60%	54	68%
ほうれんそう	787	133%	698	128%	562	95%	402	72%	371	73%	330	73%	307	73%	320	76%
青ねぎ	700	116%	634	130%	489	108%	506	94%	369	70%	327	64%	298	55%	250	64%
レタス	210	80%	186	80%	201	86%	139	58%	135	57%	107	50%	105	54%	105	66%
きゅうり	324	77%	366	87%	385	82%	435	101%	360	104%	330	99%	317	98%	315	98%
なす	378	95%	407	97%	450	97%	477	101%	431	96%	404	90%	386	91%	385	94%
普通トマト	285	80%	280	81%	238	66%	261	67%	293	79%	289	78%	314	83%	312	82%
ピーマン	445	85%	577	96%	675	97%	760	103%	711	99%	675	104%	657	110%	605	105%
ばれいしょ	171	152%	228	193%	208	161%	220	155%	240	156%	251	161%	267	170%	294	187%
たまねぎ	85	88%	90	90%	88	89%	90	93%	92	89%	92	88%	96	93%	91	85%

資料：大阪市中央卸売市場青果卸売会社3社の実績（近畿農政局調べ）