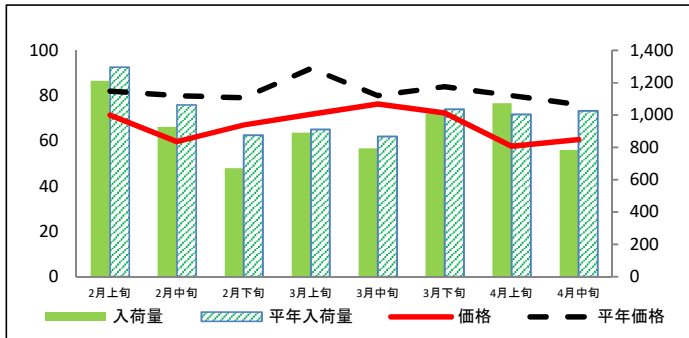


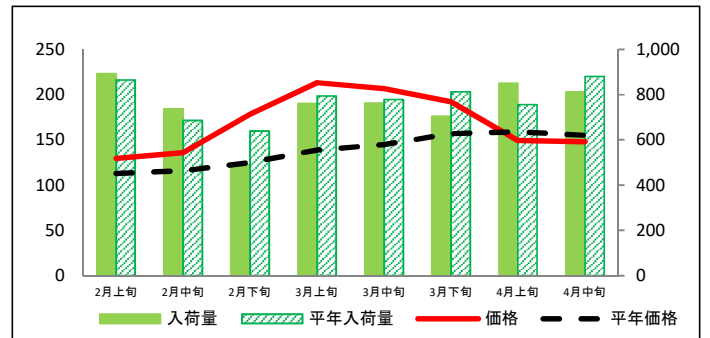
(参考)大阪市中央卸売市場における品目別入荷量及び価格動向

単位<左: 価格(円/kg)、右: 入荷量(t)>

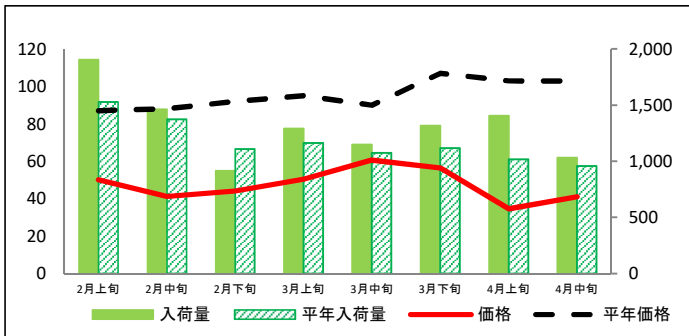
だいこん



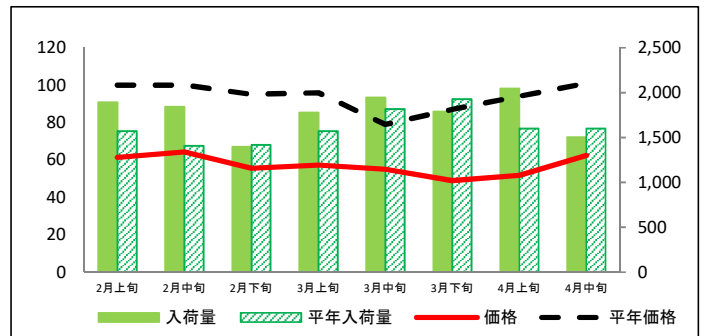
にんじん



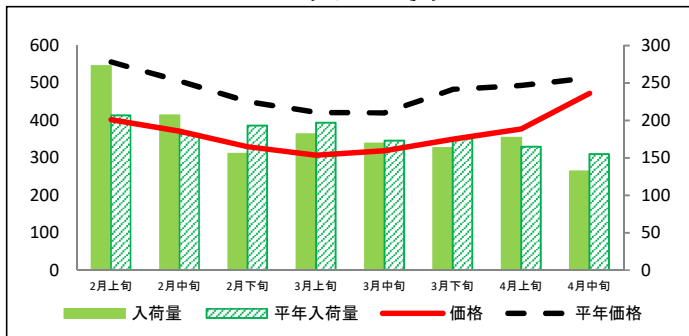
はくさい



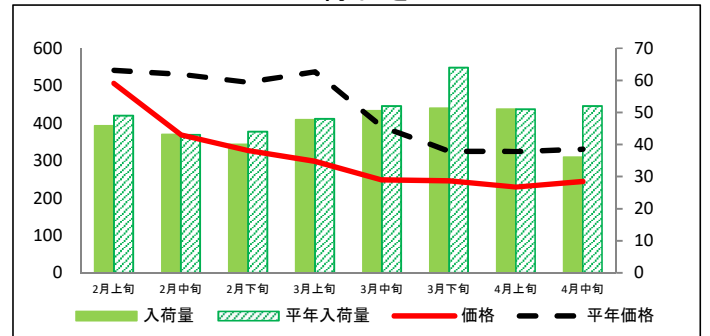
キャベツ



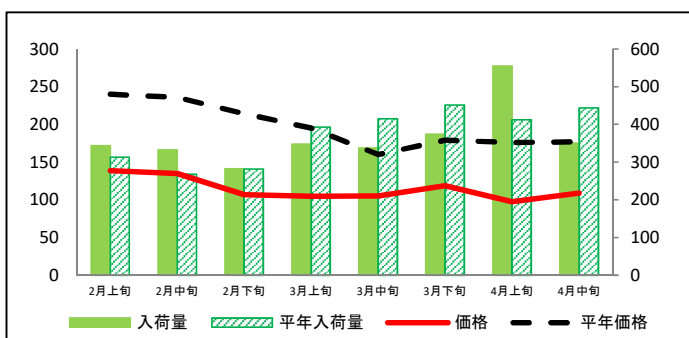
ほうれんそう



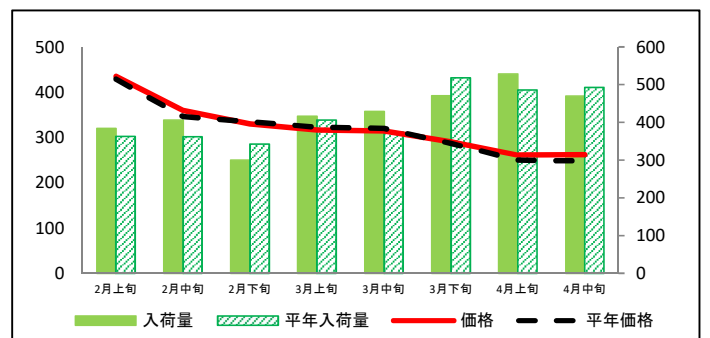
青ねぎ



レタス

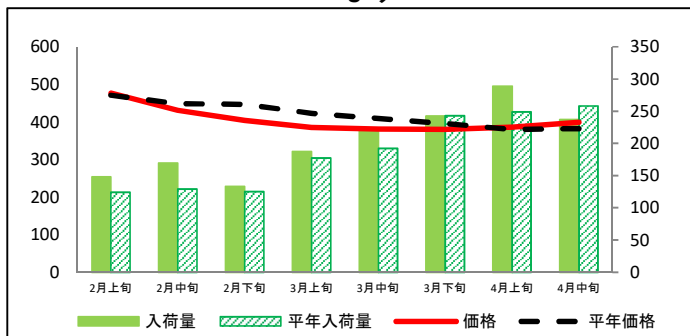


きゅうり

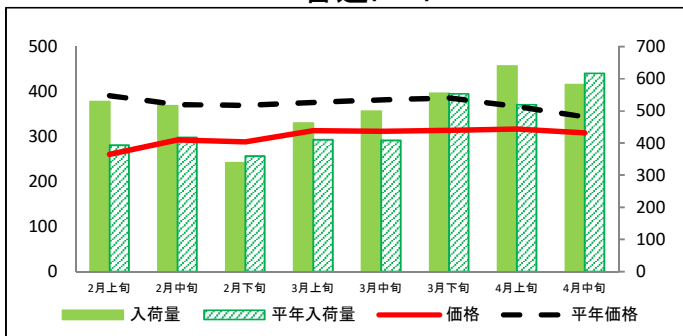


(参考)大阪市中央卸売市場における品目別入荷量及び価格動向

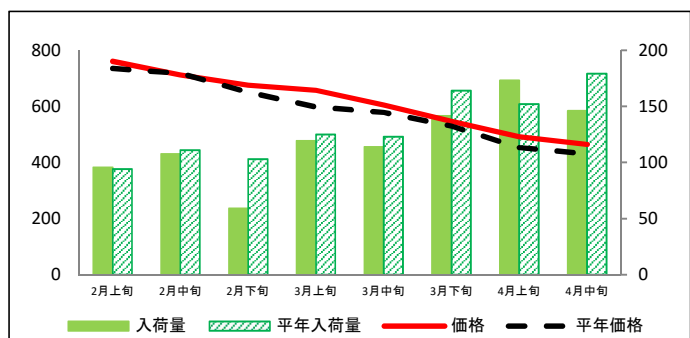
なす



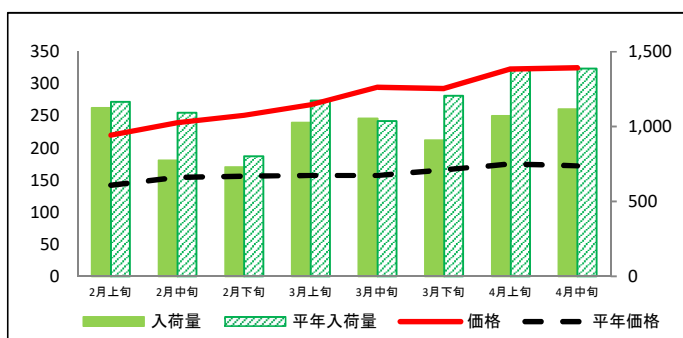
普通トマト



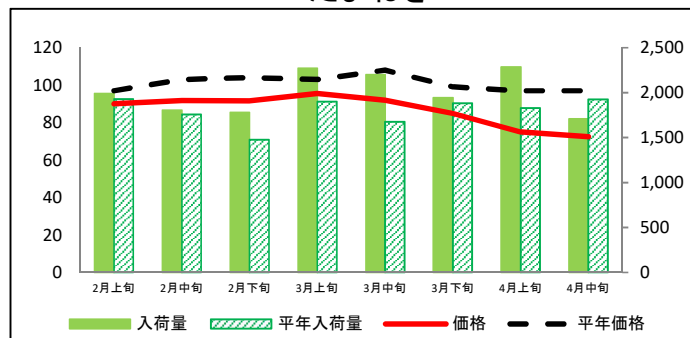
ピーマン



ばれいしょ



たまねぎ



資料:大阪市中央卸売市場青果卸売会社3社の実績(近畿農政局調べ)

(参考)大阪市中央卸売市場における品目別の入荷量の推移

単位：トン

品目	2月上旬		2月中旬		2月下旬		3月上旬		3月中旬		3月下旬		4月上旬		4月中旬	
	入荷量	平年比	入荷量	平年比	入荷量	平年比	入荷量	平年比	入荷量	平年比	入荷量	平年比	入荷量	平年比	入荷量	平年比
だいこん	1,211	93%	927	87%	670	77%	891	98%	794	92%	1,009	97%	1,072	107%	784	76%
にんじん	893	103%	737	108%	488	76%	762	96%	763	98%	703	86%	851	113%	813	92%
はくさい	1,903	125%	1,462	107%	914	83%	1,290	111%	1,148	107%	1,315	118%	1,405	138%	1,030	108%
キャベツ	1,892	121%	1,842	131%	1,395	98%	1,776	113%	1,946	107%	1,789	93%	2,044	128%	1,503	94%
ほうれんそう	273	132%	207	114%	155	81%	182	92%	169	98%	163	93%	177	107%	132	85%
青ねぎ	46	94%	43	100%	40	91%	48	99%	51	97%	51	80%	51	100%	36	69%
レタス	343	110%	333	124%	282	100%	348	88%	338	81%	374	83%	555	135%	350	79%
きゅうり	384	106%	406	112%	300	88%	416	103%	429	114%	471	91%	528	109%	470	95%
なす	148	119%	169	131%	133	107%	187	106%	219	114%	242	100%	289	116%	237	92%
普通トマト	530	135%	517	124%	338	94%	461	113%	500	123%	556	100%	640	123%	582	94%
ピーマン	96	102%	108	97%	59	57%	119	95%	114	92%	142	86%	173	114%	146	82%
ばれいしょ	1,124	97%	773	71%	730	91%	1,026	88%	1,055	102%	908	75%	1,072	77%	1,115	80%
たまねぎ	1,989	103%	1,803	102%	1,779	120%	2,271	119%	2,201	131%	1,943	103%	2,283	125%	1,709	89%

(参考)大阪市中央卸売市場における品目別の価格推移

単位：円/kg

品目	2月上旬		2月中旬		2月下旬		3月上旬		3月中旬		3月下旬		4月上旬		4月中旬	
	価格	平年比	価格	平年比	価格	平年比	価格	平年比	価格	平年比	価格	平年比	価格	平年比	価格	平年比
だいこん	71	87%	60	75%	67	85%	72	78%	76	95%	72	86%	58	72%	61	80%
にんじん	130	115%	136	117%	178	143%	213	153%	207	142%	192	122%	150	94%	148	96%
はくさい	50	58%	41	47%	44	48%	50	53%	61	67%	56	53%	35	34%	41	40%
キャベツ	61	61%	64	64%	56	59%	57	60%	55	70%	49	56%	52	55%	62	62%
ほうれんそう	402	72%	371	73%	330	73%	307	73%	318	76%	349	72%	377	76%	472	92%
青ねぎ	506	94%	369	70%	327	64%	298	55%	248	64%	245	75%	229	71%	244	74%
レタス	139	58%	135	57%	107	50%	105	54%	105	66%	119	66%	97	55%	109	61%
きゅうり	435	101%	360	104%	330	99%	317	98%	315	98%	290	101%	261	104%	262	106%
なす	477	101%	431	96%	404	90%	386	91%	381	93%	380	96%	386	102%	399	104%
普通トマト	261	67%	293	79%	289	78%	314	83%	312	82%	314	81%	317	86%	308	90%
ピーマン	760	103%	711	99%	675	104%	657	110%	605	105%	546	103%	492	109%	464	108%
ばれいしょ	220	155%	240	156%	251	161%	267	170%	295	188%	293	176%	323	185%	325	189%
たまねぎ	90	93%	92	89%	92	88%	96	93%	92	85%	85	86%	75	77%	72	75%

資料：大阪市中央卸売市場青果卸売会社3社の実績（近畿農政局調べ）