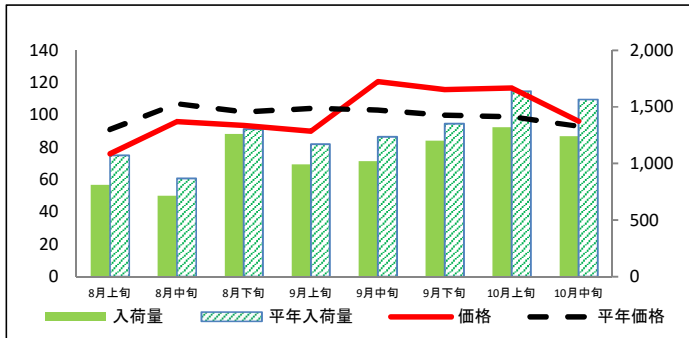


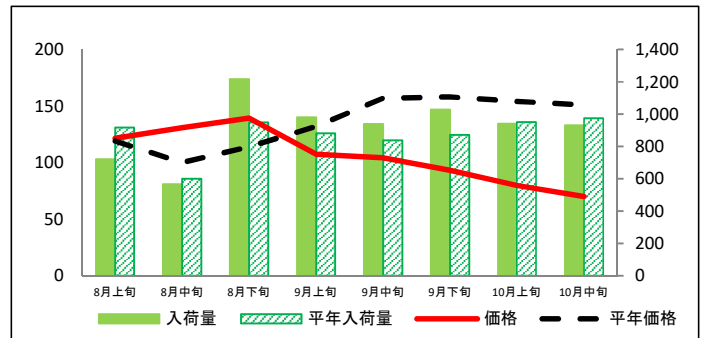
(参考)大阪市中心卸売市場における品目別入荷量及び価格動向

単位<左: 価格(円/kg)、右: 入荷量(t)>

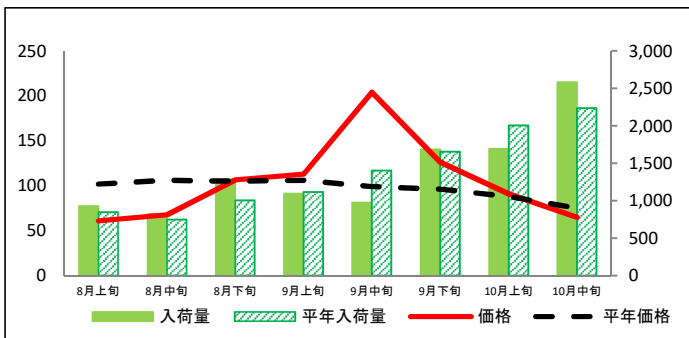
だいこん



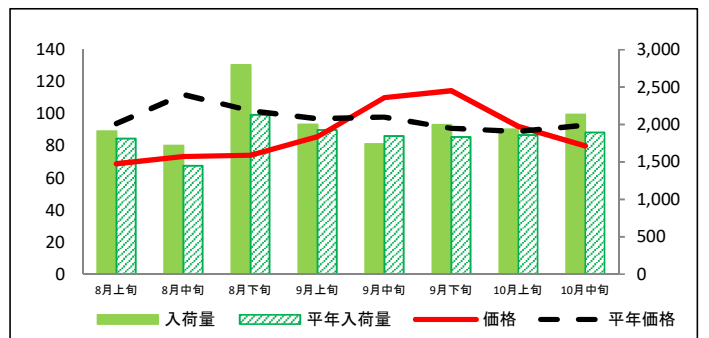
にんじん



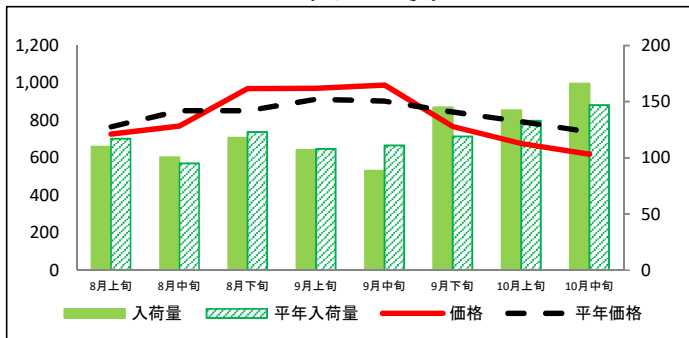
はくさい



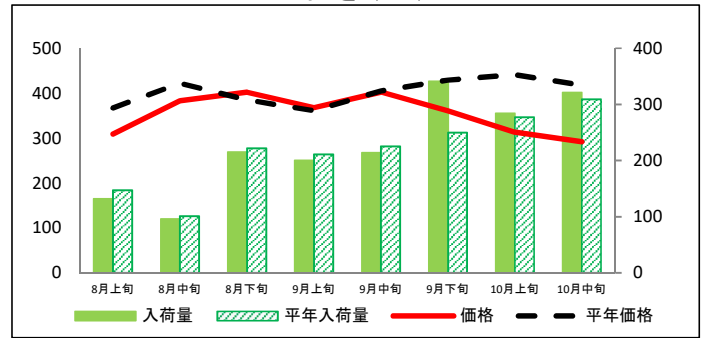
キャベツ



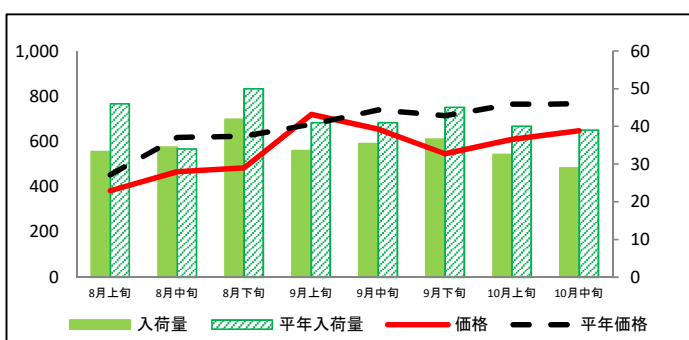
ほうれんそう



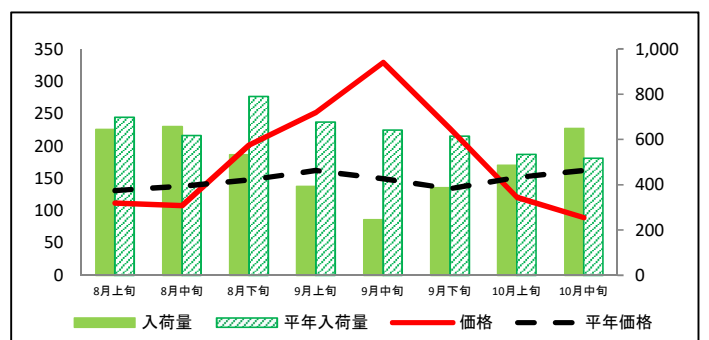
ねぎ(白)



ねぎ(青)

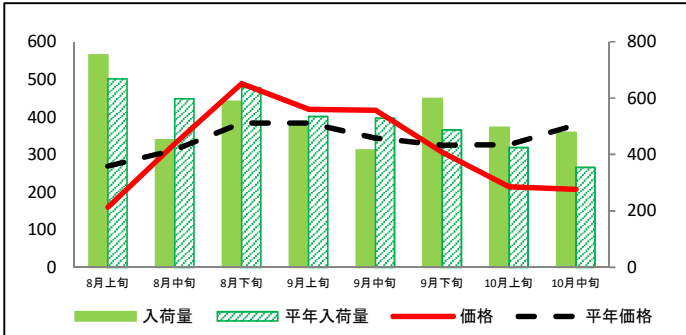


レタス

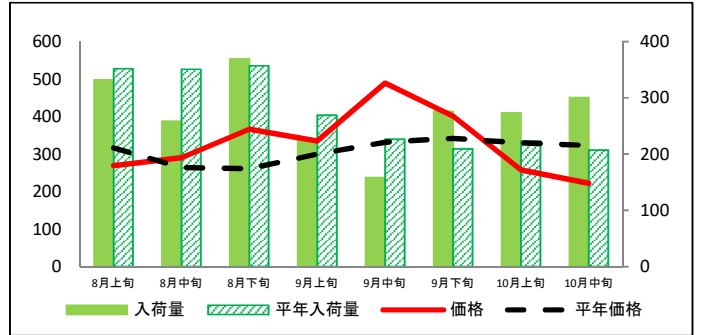


(参考)大阪市中央卸売市場における品目別入荷量及び価格動向

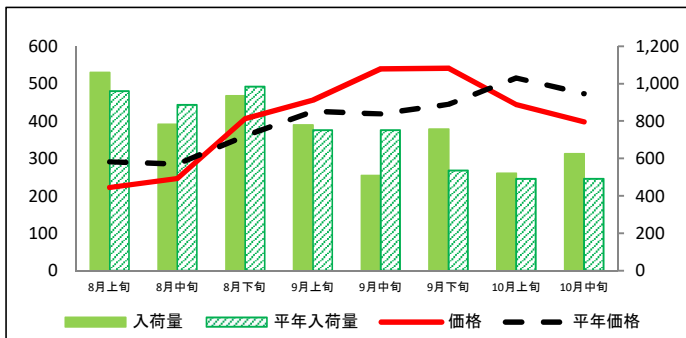
きゅうり



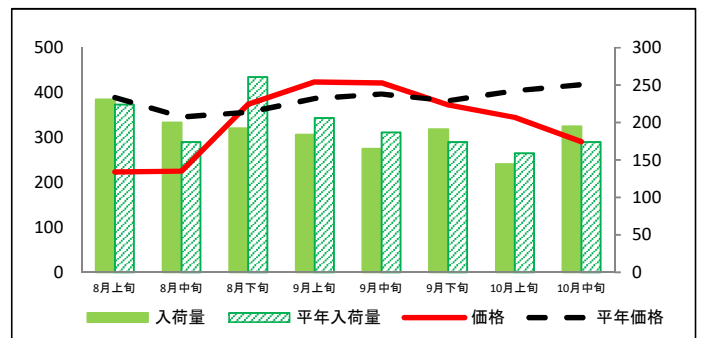
なす



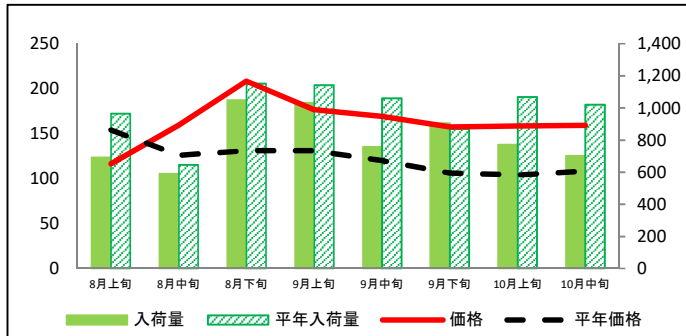
普通トマト



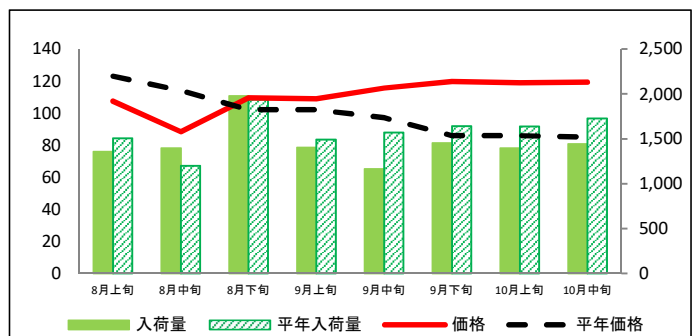
ピーマン



ばれいしょ



たまねぎ



資料:大阪市中央卸売市場青果卸売会社3社の実績(近畿農政局調べ)

(参考)大阪市中央卸売市場における品目別の入荷量の推移

単位：トン

品目	8月上旬		8月中旬		8月下旬		9月上旬		9月中旬		9月下旬		10月上旬		10月中旬	
	入荷量	平年比	入荷量	平年比	入荷量	平年比	入荷量	平年比	入荷量	平年比	入荷量	平年比	入荷量	平年比	入荷量	平年比
だいこん	810	76%	714	82%	1,261	97%	993	85%	1,020	83%	1,200	89%	1,321	81%	1,242	79%
にんじん	720	79%	566	94%	1,217	129%	979	111%	937	112%	1,026	118%	940	99%	929	95%
はくさい	928	110%	821	110%	1,287	128%	1,095	98%	972	69%	1,683	102%	1,694	84%	2,580	115%
キャベツ	1,910	105%	1,719	119%	2,796	131%	2,002	104%	1,738	94%	1,997	109%	1,937	104%	2,135	113%
ほうれんそう	110	94%	101	106%	118	96%	107	99%	89	80%	145	122%	142	107%	166	113%
ねぎ(白)	132	90%	96	95%	215	97%	200	95%	214	95%	341	136%	284	102%	321	104%
ねぎ(青)	33	72%	35	102%	42	84%	34	82%	35	86%	37	81%	33	81%	29	74%
レタス	644	92%	658	106%	533	67%	392	58%	246	38%	387	63%	485	91%	648	125%
きゅうり	754	113%	452	76%	589	92%	498	93%	415	78%	599	123%	496	117%	478	135%
なす	332	94%	258	73%	370	104%	223	83%	158	70%	276	132%	273	122%	301	145%
普通トマト	1,059	110%	783	88%	934	95%	778	103%	509	68%	757	141%	521	106%	625	127%
ピーマン	231	103%	200	115%	193	74%	184	89%	165	88%	191	110%	144	91%	195	112%
ばれいしょ	692	72%	589	91%	1,049	91%	1,032	90%	757	71%	905	104%	771	72%	701	69%
たまねぎ	1,356	90%	1,395	116%	1,975	102%	1,403	94%	1,163	74%	1,453	89%	1,396	85%	1,440	83%

(参考)大阪市中央卸売市場における品目別の価格推移

単位：円/kg

品目	8月上旬		8月中旬		8月下旬		9月上旬		9月中旬		9月下旬		10月上旬		10月中旬	
	価格	平年比	価格	平年比	価格	平年比	価格	平年比	価格	平年比	価格	平年比	価格	平年比	価格	平年比
だいこん	76	84%	96	90%	94	92%	90	86%	121	117%	116	116%	117	118%	96	103%
にんじん	122	102%	131	131%	139	122%	107	81%	104	66%	93	59%	80	52%	70	46%
はくさい	61	60%	68	64%	106	101%	113	106%	204	206%	126	131%	91	103%	65	86%
キャベツ	69	73%	73	66%	74	73%	86	88%	110	112%	114	126%	92	104%	80	86%
ほうれんそう	725	95%	769	90%	969	114%	970	106%	989	110%	768	91%	676	85%	619	84%
ねぎ(白)	308	84%	383	91%	402	104%	368	102%	402	99%	361	84%	313	71%	292	70%
ねぎ(青)	383	85%	467	76%	483	78%	719	106%	654	89%	546	76%	609	80%	647	84%
レタス	112	85%	108	78%	201	137%	252	155%	329	221%	227	170%	121	80%	89	55%
きゅうり	160	59%	329	105%	489	127%	421	110%	418	122%	305	94%	215	66%	207	55%
なす	269	85%	291	110%	367	141%	335	112%	489	147%	402	118%	259	78%	222	69%
普通トマト	223	76%	246	86%	406	113%	456	107%	540	129%	542	122%	444	86%	398	84%
ピーマン	224	57%	225	65%	374	105%	424	110%	422	106%	373	98%	345	85%	290	69%
ばれいしょ	116	76%	159	127%	208	159%	176	135%	169	141%	157	148%	159	152%	159	147%
たまねぎ	107	87%	88	78%	109	107%	109	107%	116	119%	120	139%	119	138%	119	140%

資料：大阪市中央卸売市場青果卸売会社3社の実績（近畿農政局調べ）