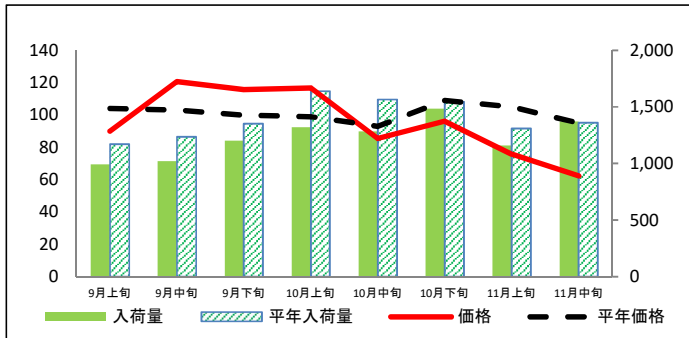


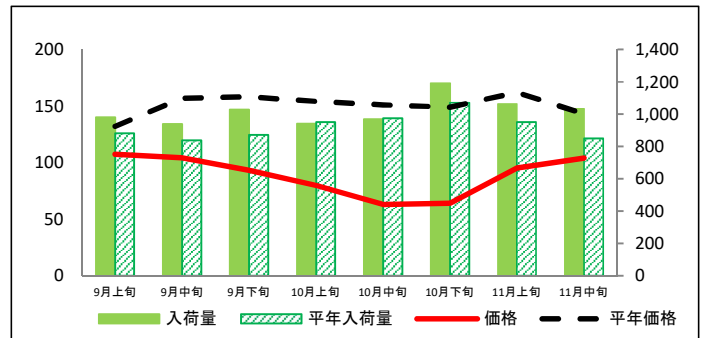
(参考)大阪市中央卸売市場における品目別入荷量及び価格動向

単位<左: 価格(円/kg)、右: 入荷量(t)>

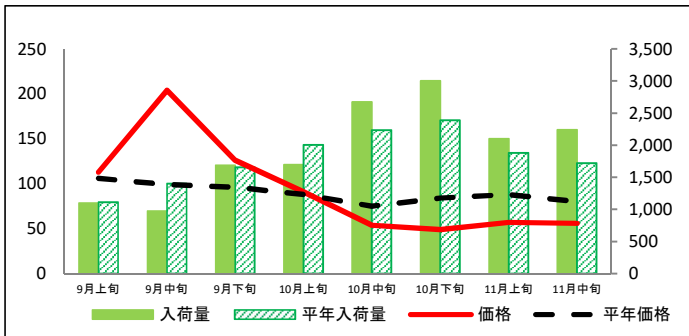
だいこん



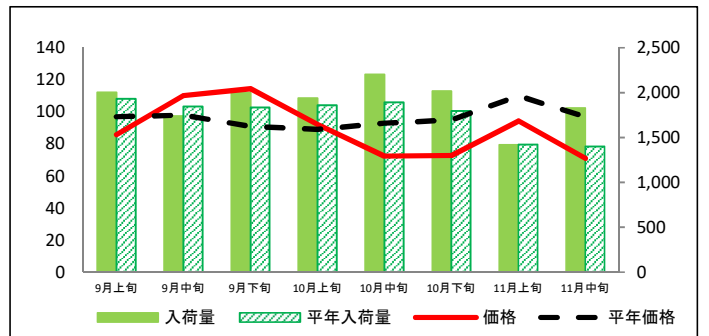
にんじん



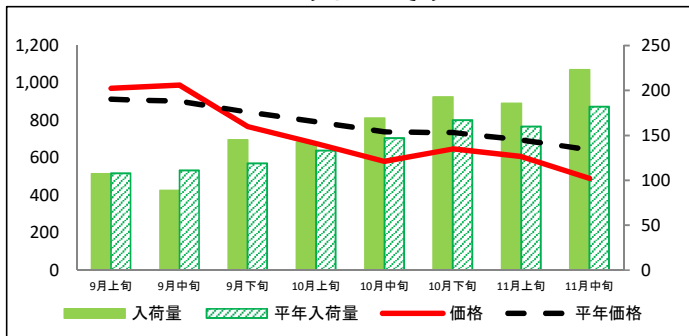
はくさい



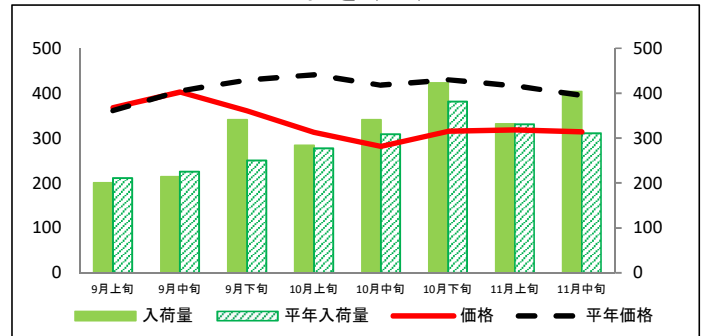
キャベツ



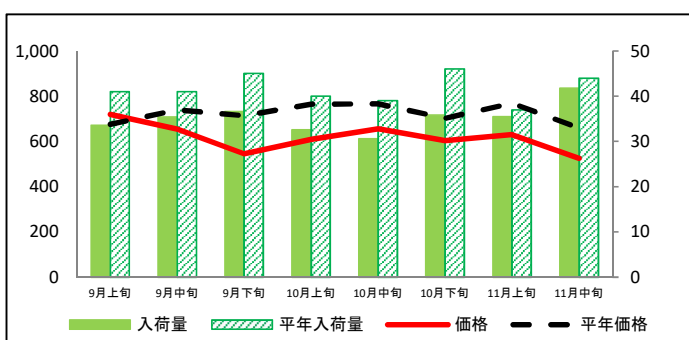
ほうれんそう



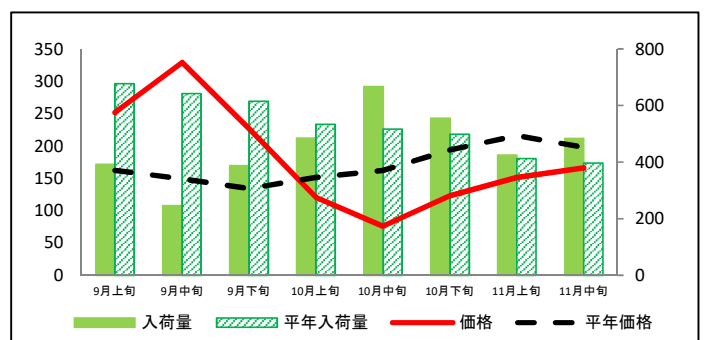
ねぎ(白)



ねぎ(青)

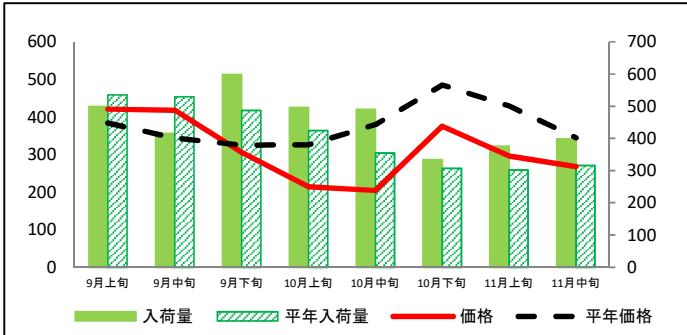


レタス

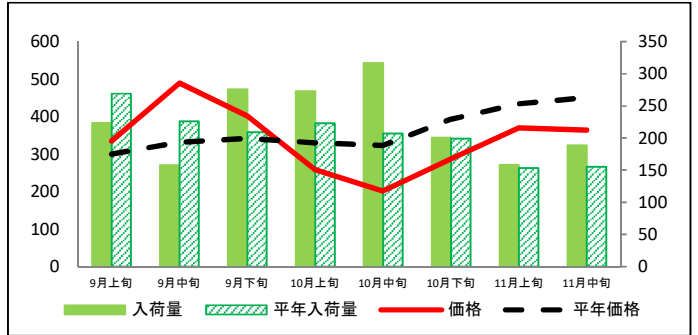


(参考)大阪市中央卸売市場における品目別入荷量及び価格動向

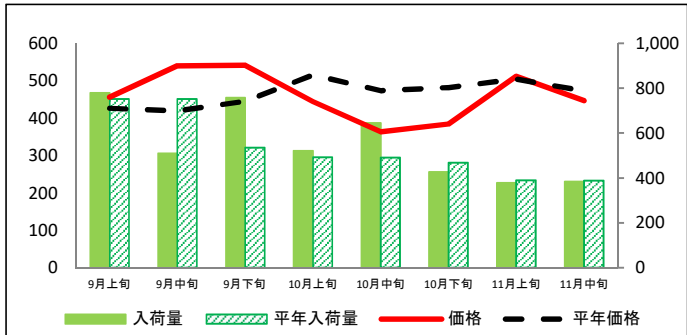
きゅうり



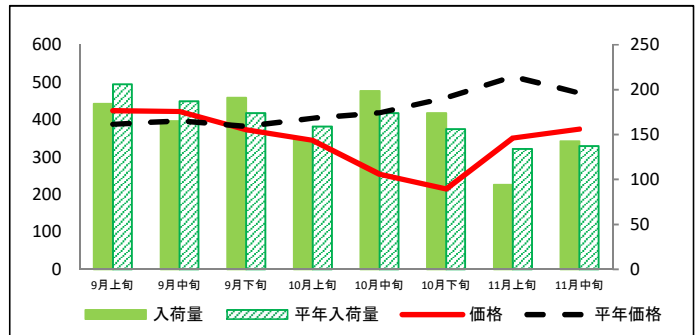
なす



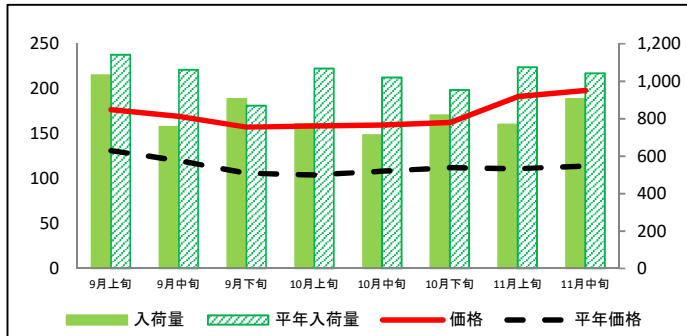
普通トマト



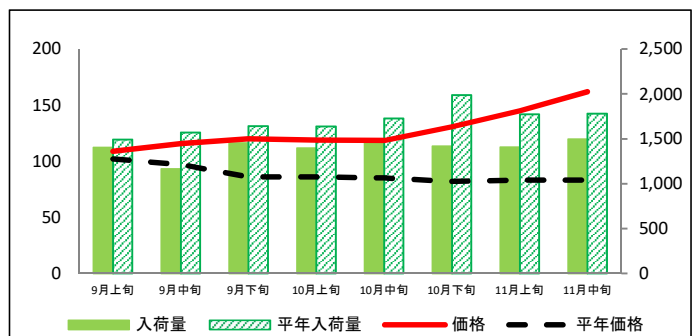
ピーマン



ばれいしょ



たまねぎ



資料:大阪市中央卸売市場青果卸売会社3社の実績(近畿農政局調べ)

## (参考)大阪市中央卸売市場における品目別の入荷量の推移

単位：トン

品目	9月上旬		9月中旬		9月下旬		10月上旬		10月中旬		10月下旬		11月上旬		11月中旬	
	入荷量	平年比	入荷量	平年比	入荷量	平年比	入荷量	平年比	入荷量	平年比	入荷量	平年比	入荷量	平年比	入荷量	平年比
だいこん	993	85%	1,020	83%	1,200	89%	1,321	81%	1,284	82%	1,485	96%	1,158	88%	1,372	101%
にんじん	979	111%	937	112%	1,026	118%	940	99%	968	100%	1,192	111%	1,063	112%	1,033	122%
はくさい	1,095	98%	972	69%	1,683	102%	1,694	84%	2,675	120%	3,004	126%	2,097	112%	2,239	130%
キャベツ	2,002	104%	1,738	94%	1,997	109%	1,937	104%	2,203	116%	2,015	112%	1,416	100%	1,829	131%
ほうれんそう	107	99%	89	80%	145	122%	142	107%	169	115%	193	115%	186	116%	223	123%
ねぎ(白)	200	95%	214	95%	341	136%	284	102%	341	110%	423	111%	332	100%	403	130%
ねぎ(青)	34	82%	35	86%	37	81%	33	81%	31	79%	36	78%	36	96%	42	95%
レタス	392	58%	246	38%	387	63%	485	91%	667	129%	555	111%	425	103%	484	122%
きゅうり	498	93%	415	78%	599	123%	496	117%	490	138%	333	109%	375	124%	399	126%
なす	223	83%	158	70%	276	132%	273	122%	317	153%	201	101%	158	103%	189	122%
普通トマト	778	103%	509	68%	757	141%	521	106%	645	131%	426	91%	378	97%	384	99%
ピーマン	184	89%	165	88%	191	110%	144	91%	198	114%	174	111%	94	70%	143	104%
ばれいしょ	1,032	90%	757	71%	905	104%	771	72%	713	70%	819	86%	769	72%	906	87%
たまねぎ	1,403	94%	1,163	74%	1,453	89%	1,396	85%	1,494	87%	1,416	71%	1,405	79%	1,496	84%

## (参考)大阪市中央卸売市場における品目別の価格推移

単位：円/kg

品目	9月上旬		9月中旬		9月下旬		10月上旬		10月中旬		10月下旬		11月上旬		11月中旬	
	価格	平年比	価格	平年比	価格	平年比	価格	平年比	価格	平年比	価格	平年比	価格	平年比	価格	平年比
だいこん	90	86%	121	117%	116	116%	117	118%	85	92%	96	88%	76	72%	62	66%
にんじん	107	81%	104	66%	93	59%	80	52%	63	42%	64	43%	95	59%	104	73%
はくさい	113	106%	204	206%	126	131%	91	103%	54	71%	49	58%	57	65%	56	70%
キャベツ	86	88%	110	112%	114	126%	92	104%	72	78%	73	77%	94	86%	71	73%
ほうれんそう	970	106%	989	110%	768	91%	676	85%	581	79%	647	88%	607	87%	490	76%
ねぎ(白)	368	102%	402	99%	361	84%	313	71%	282	67%	315	73%	318	76%	313	79%
ねぎ(青)	719	106%	654	89%	546	76%	609	80%	655	86%	604	86%	630	82%	525	80%
レタス	252	155%	329	221%	227	170%	121	80%	76	47%	123	63%	151	70%	166	84%
きゅうり	421	110%	418	122%	305	94%	215	66%	204	54%	375	77%	296	69%	268	78%
なす	335	112%	489	147%	402	118%	259	78%	201	62%	287	73%	371	85%	364	81%
普通トマト	456	107%	540	129%	542	122%	444	86%	363	77%	384	80%	512	101%	447	95%
ピーマン	424	110%	422	106%	373	98%	345	85%	254	61%	215	47%	351	68%	374	79%
ばれいしょ	176	135%	169	141%	157	148%	159	152%	160	148%	162	145%	191	172%	198	174%
たまねぎ	109	107%	116	119%	120	139%	119	138%	118	139%	131	159%	145	175%	162	195%

資料：大阪市中央卸売市場青果卸売会社3社の実績（近畿農政局調べ）