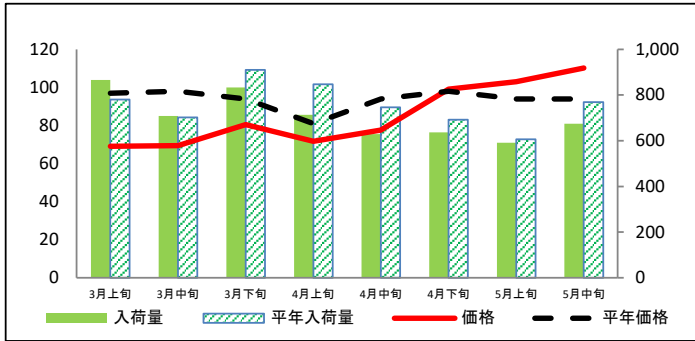


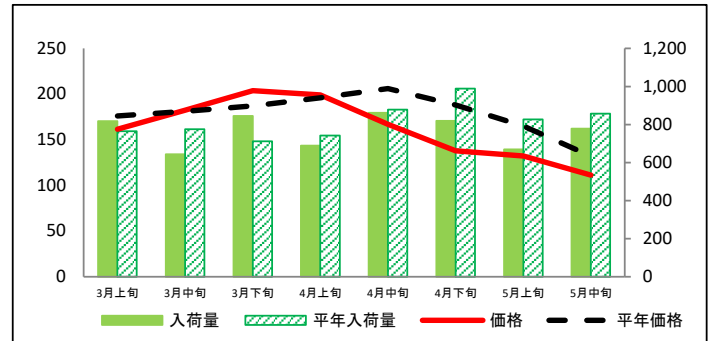
(参考) 大阪市中心卸売市場における品目別入荷量及び価格動向

単位<左：価格（円/kg）、右：入荷量

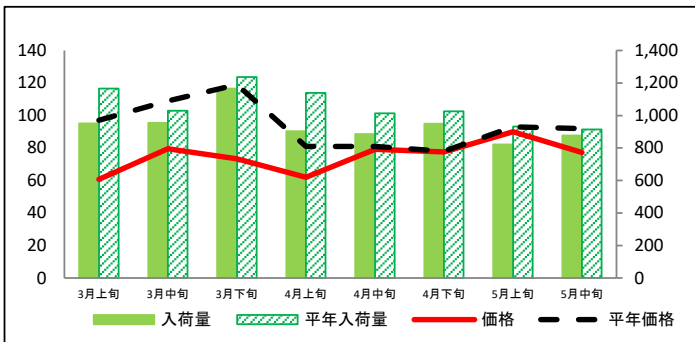
だいこん



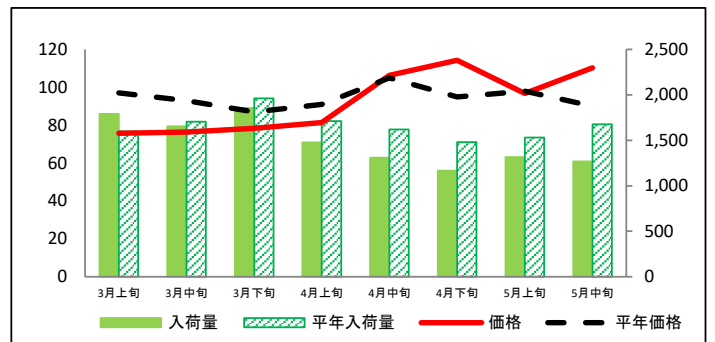
にんじん



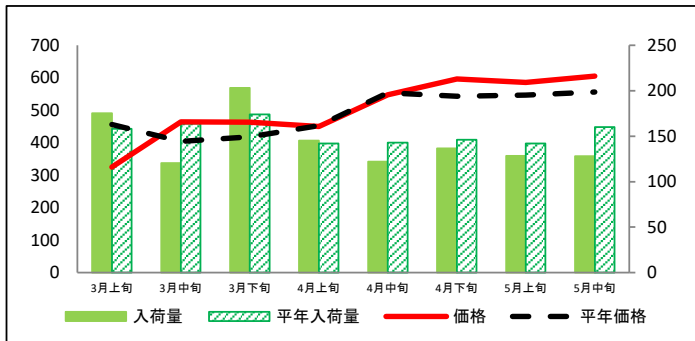
はくさい



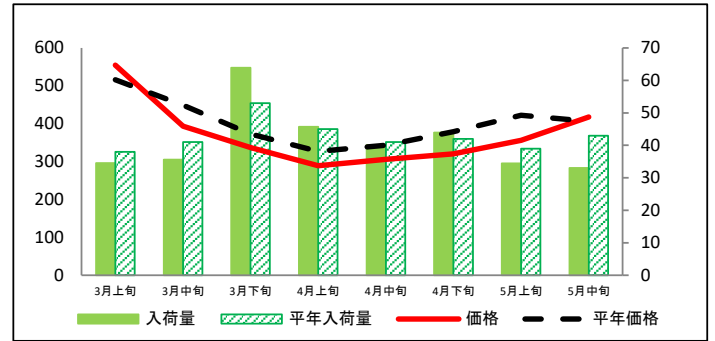
キャベツ



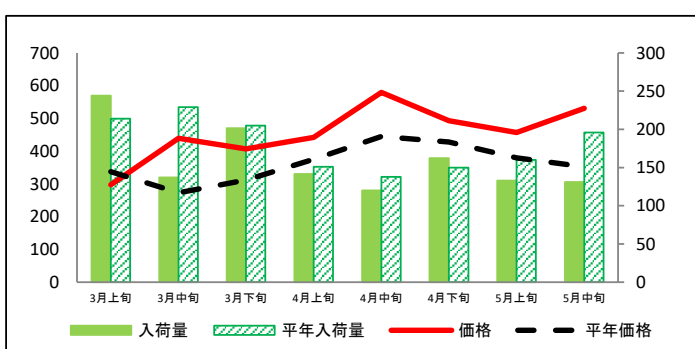
ほうれんそう



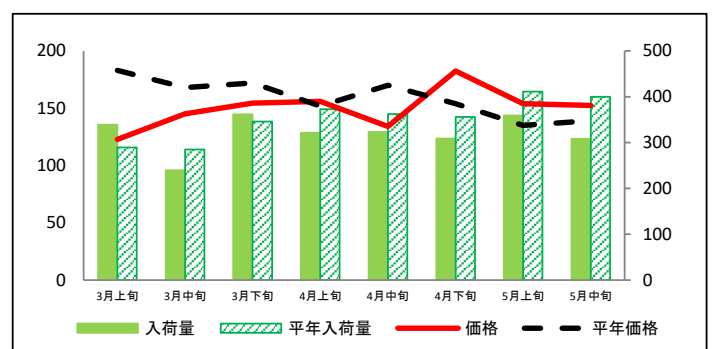
青ねぎ



ブロッコリー



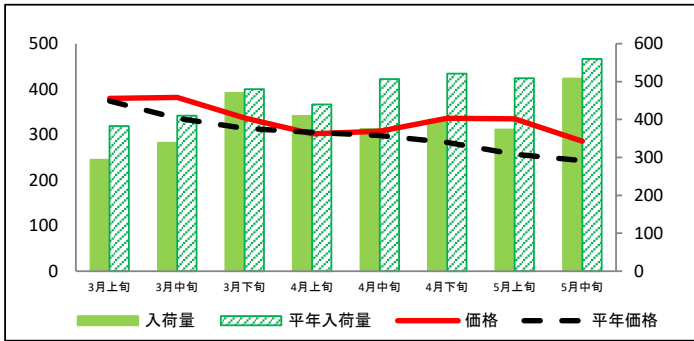
レタス



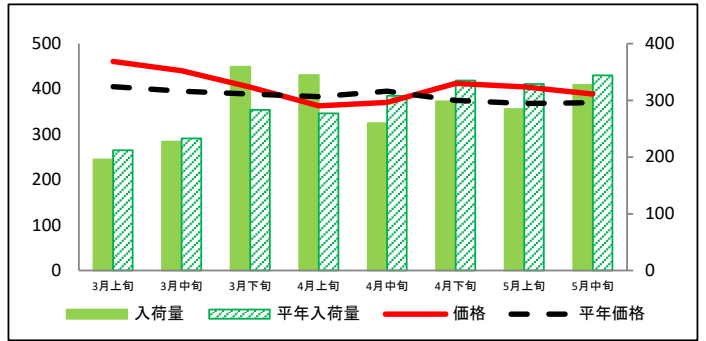
(参考) 大阪市中心卸売市場における品目別入荷量及び価格動向

(t) >

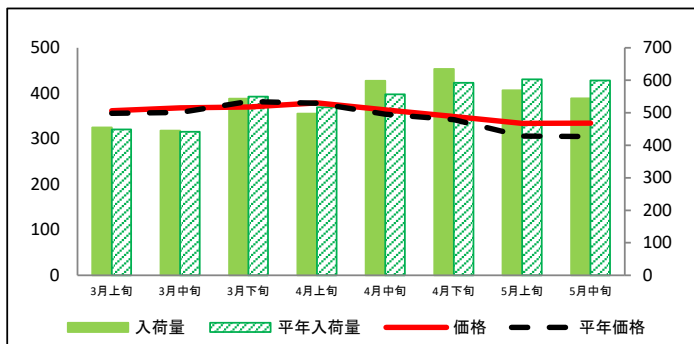
きゅうり



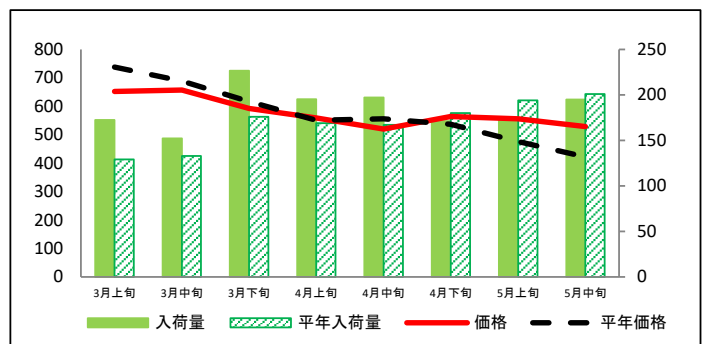
なす



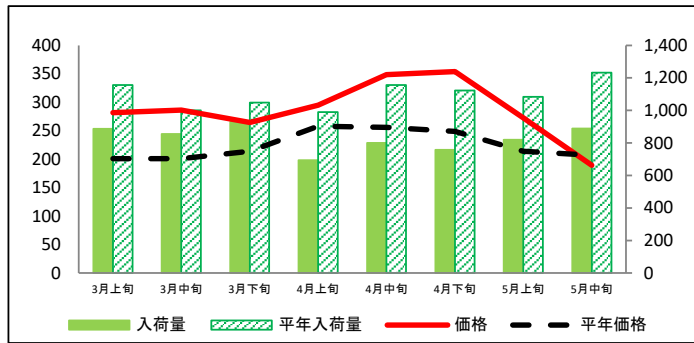
普通トマト



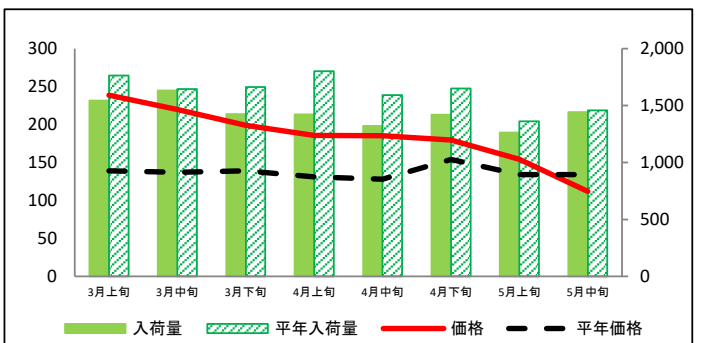
ピーマン



ばれいしょ



たまねぎ



資料：大阪市中心卸売市場青果卸売会社3社の実績（近畿農政局調べ）

(参考) 大阪市中央卸売市場における品目別の入荷量の推移

単位：トン

品目	3月上旬		3月中旬		3月下旬		4月上旬		4月中旬		4月下旬		5月上旬		5月中旬	
	入荷量	平年比	入荷量	平年比	入荷量	平年比	入荷量	平年比	入荷量	平年比	入荷量	平年比	入荷量	平年比	入荷量	平年比
だいこん	866	111%	709	101%	834	92%	714	84%	630	84%	636	92%	592	98%	674	88%
にんじん	818	107%	643	83%	844	119%	688	93%	861	98%	819	83%	670	81%	779	91%
はくさい	952	82%	954	93%	1,165	94%	904	79%	886	87%	949	93%	822	88%	876	96%
キャベツ	1,792	112%	1,656	97%	1,859	95%	1,477	86%	1,310	81%	1,166	79%	1,315	86%	1,269	76%
ほうれんそう	175	111%	120	73%	203	117%	145	102%	122	85%	137	94%	128	90%	128	80%
青ねぎ	35	91%	36	87%	64	121%	46	102%	40	98%	44	105%	34	88%	33	77%
ブロッコリー	244	114%	137	60%	201	98%	141	94%	120	87%	162	108%	133	83%	131	67%
レタス	339	117%	240	84%	362	105%	321	86%	323	89%	309	87%	359	87%	308	77%
きゅうり	294	77%	339	83%	470	98%	409	93%	376	74%	400	77%	374	73%	508	91%
なす	196	92%	227	98%	359	127%	344	124%	260	84%	298	89%	285	87%	327	95%
普通トマト	455	101%	445	101%	544	99%	498	96%	598	107%	635	107%	570	94%	544	91%
ピーマン	172	134%	152	114%	227	129%	195	116%	197	118%	171	95%	172	89%	195	97%
ばれいしょ	886	77%	855	85%	930	89%	694	70%	800	69%	758	68%	819	76%	888	72%
たまねぎ	1,543	88%	1,631	99%	1,426	86%	1,423	79%	1,321	83%	1,420	86%	1,262	93%	1,444	99%

(参考) 大阪市中央卸売市場における品目別の価格推移

単位：円/kg

品目	3月上旬		3月中旬		3月下旬		4月上旬		4月中旬		4月下旬		5月上旬		5月中旬	
	価格	平年比	価格	平年比	価格	平年比	価格	平年比	価格	平年比	価格	平年比	価格	平年比	価格	平年比
だいこん	69	71%	69	71%	81	86%	72	88%	78	83%	99	101%	103	110%	110	117%
にんじん	161	92%	182	101%	204	109%	199	102%	167	81%	138	73%	132	80%	111	84%
はくさい	61	63%	80	73%	73	62%	62	76%	79	98%	77	99%	90	97%	77	84%
キャベツ	76	78%	76	82%	78	90%	81	90%	106	101%	114	120%	97	99%	110	123%
ほうれんそう	325	71%	464	115%	463	111%	450	99%	547	99%	596	110%	585	107%	605	109%
青ねぎ	555	107%	394	88%	337	90%	289	88%	306	89%	321	85%	356	84%	418	103%
ブロッコリー	298	88%	439	161%	407	130%	442	118%	580	130%	493	115%	457	120%	531	151%
レタス	123	67%	145	86%	154	90%	156	103%	134	79%	182	118%	154	114%	152	110%
きゅうり	380	102%	382	114%	337	107%	302	99%	308	103%	336	119%	335	130%	286	118%
なす	461	114%	440	112%	404	104%	363	95%	370	94%	412	110%	404	110%	389	105%
普通トマト	361	102%	368	103%	370	97%	379	100%	364	103%	349	102%	334	109%	334	110%
ピーマン	652	88%	657	95%	592	96%	559	102%	520	94%	565	105%	556	117%	529	125%
ばれいしょ	282	140%	286	142%	264	124%	295	114%	349	136%	354	142%	273	127%	189	91%
たまねぎ	239	172%	220	160%	199	143%	186	142%	185	145%	179	117%	154	115%	112	84%

資料：大阪市中央卸売市場青果卸売会社3社の実績（近畿農政局調べ）