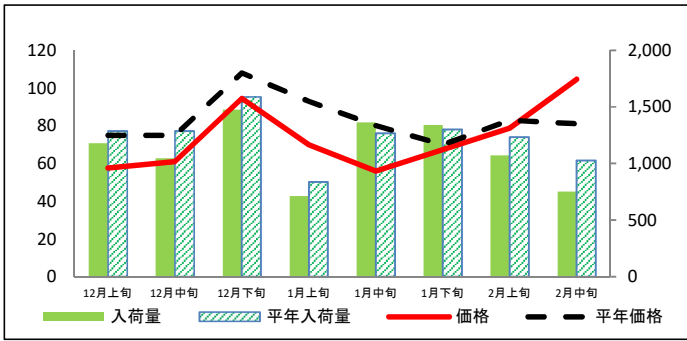


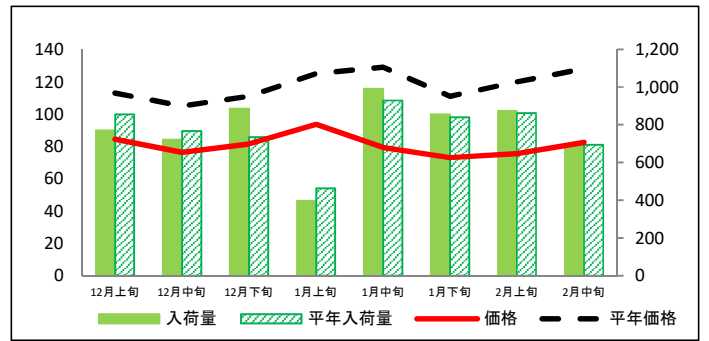
(参考)大阪市中央卸売市場における品目別入荷量及び価格動向

単位<左: 価格(円/kg)、右: 入荷量(t)>

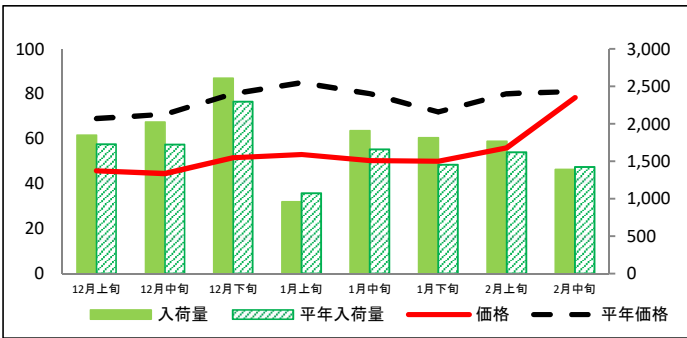
だいこん



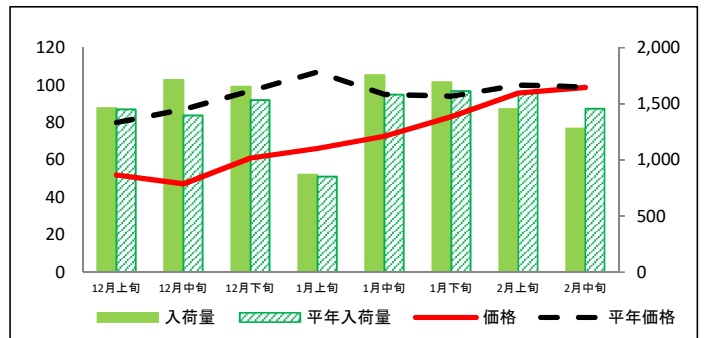
にんじん



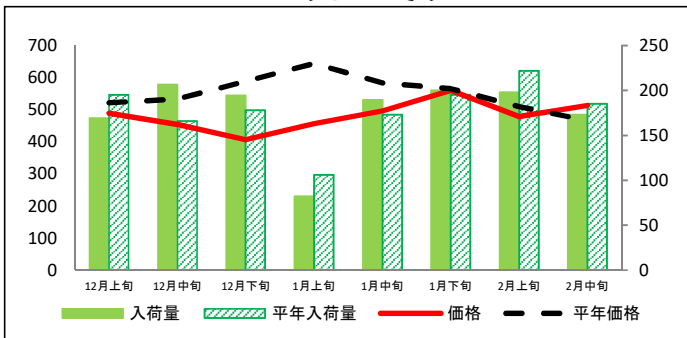
はくさい



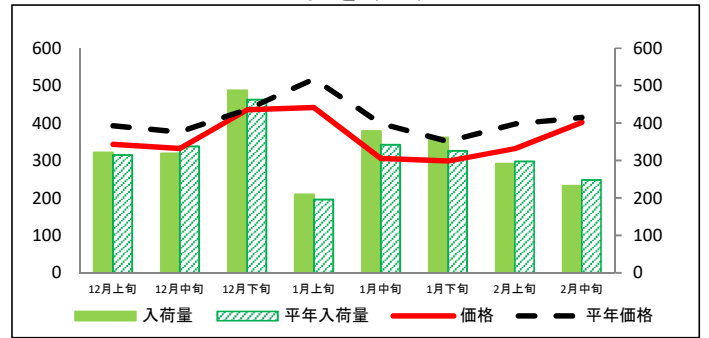
キャベツ



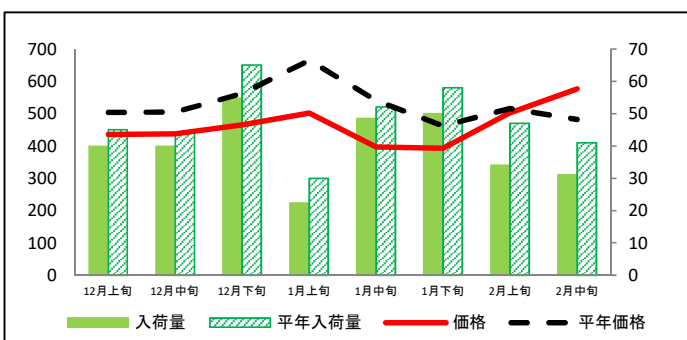
ほうれんそう



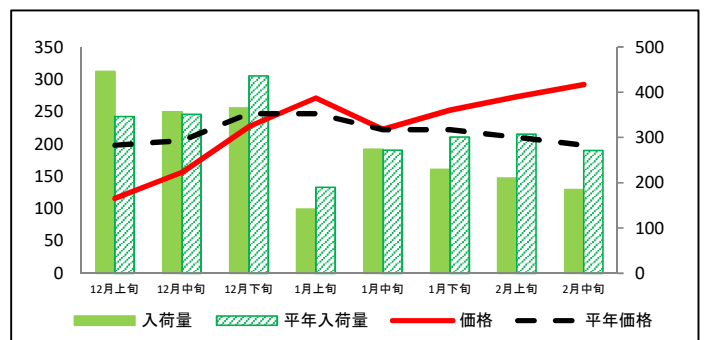
ねぎ(白)



ねぎ(青)

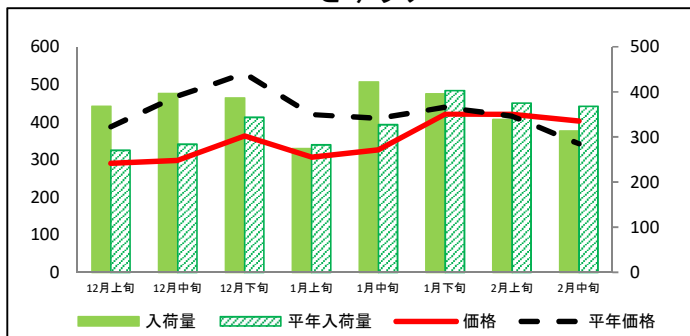


レタス

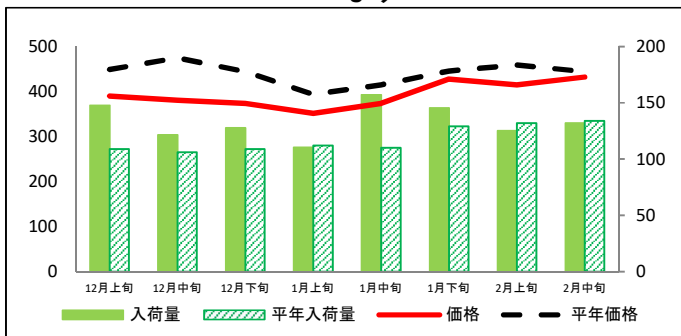


(参考)大阪市中央卸売市場における品目別入荷量及び価格動向

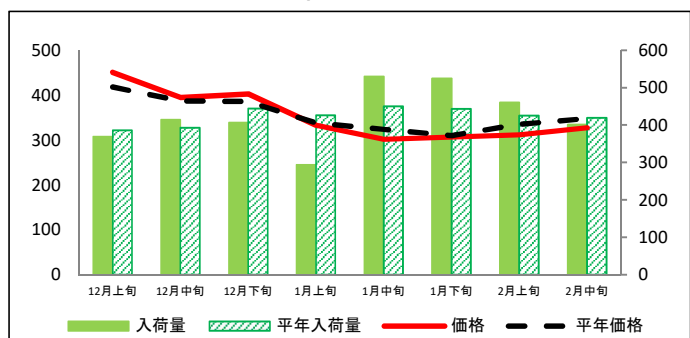
きゅうり



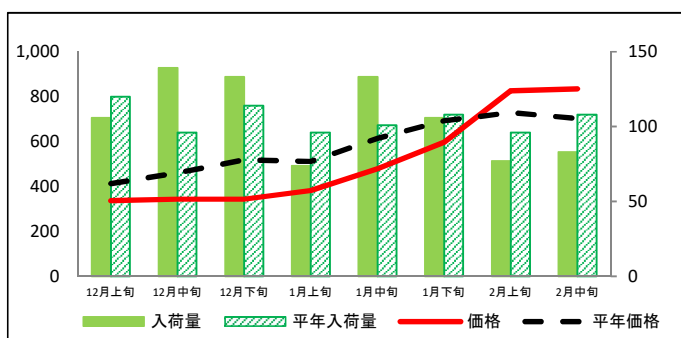
なす



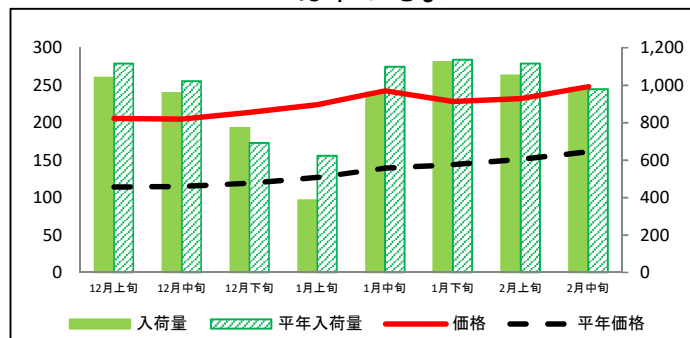
普通トマト



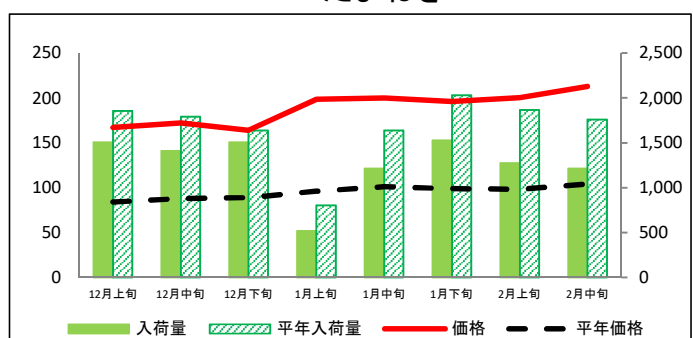
ピーマン



ばれいしょ



たまねぎ



資料:大阪市中央卸売市場青果卸売会社3社の実績(近畿農政局調べ)

(参考)大阪市中央卸売市場における品目別の入荷量の推移

単位：トン

品目	12月上旬		12月中旬		12月下旬		1月上旬		1月中旬		1月下旬		2月上旬		2月中旬	
	入荷量	平年比	入荷量	平年比	入荷量	平年比	入荷量	平年比	入荷量	平年比	入荷量	平年比	入荷量	平年比	入荷量	平年比
だいこん	1,177	92%	1,045	81%	1,477	93%	712	85%	1,362	108%	1,339	103%	1,072	87%	752	73%
にんじん	769	90%	721	94%	887	121%	396	86%	992	107%	855	102%	874	101%	692	100%
はくさい	1,847	107%	2,020	117%	2,606	113%	958	89%	1,906	115%	1,812	125%	1,766	109%	1,390	98%
キャベツ	1,461	101%	1,714	123%	1,654	108%	869	102%	1,756	111%	1,694	105%	1,453	91%	1,278	88%
ほうれんそう	169	87%	207	124%	194	109%	82	78%	189	109%	200	103%	198	89%	173	94%
ねぎ(白)	322	102%	319	94%	487	105%	209	107%	379	111%	362	111%	292	98%	233	94%
ねぎ(青)	40	89%	40	91%	55	84%	22	74%	49	93%	50	86%	34	72%	31	76%
レタス	446	129%	357	102%	365	84%	142	75%	274	101%	230	76%	210	68%	185	68%
きゅうり	368	136%	397	140%	386	113%	274	97%	422	129%	396	98%	338	90%	313	85%
なす	148	136%	121	114%	128	117%	110	99%	157	143%	146	113%	125	95%	132	99%
普通トマト	369	96%	414	105%	407	92%	293	69%	530	118%	524	118%	460	108%	401	96%
ピーマン	106	88%	139	145%	133	117%	74	77%	133	132%	106	98%	77	80%	83	77%
ばれいしょ	1,040	93%	959	94%	772	112%	385	62%	961	87%	1,125	99%	1,053	94%	986	101%
たまねぎ	1,506	81%	1,408	79%	1,506	92%	518	64%	1,214	74%	1,528	75%	1,275	68%	1,213	69%

(参考)大阪市中央卸売市場における品目別の価格推移

単位：円/kg

品目	12月上旬		12月中旬		12月下旬		1月上旬		1月中旬		1月下旬		2月上旬		2月中旬	
	価格	平年比	価格	平年比	価格	平年比	価格	平年比	価格	平年比	価格	平年比	価格	平年比	価格	平年比
だいこん	58	77%	61	81%	94	87%	70	75%	56	70%	67	96%	79	95%	105	129%
にんじん	84	75%	76	73%	82	73%	94	75%	79	61%	73	66%	76	63%	83	64%
はくさい	46	66%	44	63%	52	64%	53	62%	50	63%	50	69%	56	70%	78	97%
キャベツ	52	65%	47	54%	61	63%	66	62%	73	77%	83	88%	96	96%	99	100%
ほうれんそう	488	94%	453	85%	406	69%	457	71%	497	85%	560	99%	479	94%	513	110%
ねぎ(白)	343	87%	332	88%	435	100%	441	85%	305	76%	299	85%	332	83%	402	97%
ねぎ(青)	436	86%	437	87%	465	83%	502	75%	396	73%	393	85%	502	97%	577	120%
レタス	116	58%	156	76%	227	92%	271	110%	223	100%	252	114%	273	130%	292	147%
きゅうり	290	75%	298	64%	362	69%	307	73%	326	80%	421	96%	420	101%	403	118%
なす	391	87%	381	80%	374	84%	351	89%	374	90%	428	96%	415	90%	432	97%
普通トマト	451	108%	395	102%	403	104%	333	99%	302	93%	307	99%	311	93%	327	94%
ピーマン	336	81%	343	75%	343	66%	381	75%	478	78%	597	86%	827	113%	835	119%
ばれいしょ	205	180%	205	178%	214	180%	224	176%	243	174%	228	158%	232	153%	248	154%
たまねぎ	167	199%	172	195%	164	184%	198	207%	200	198%	196	198%	200	204%	213	204%

資料：大阪市中央卸売市場青果卸売会社3社の実績（近畿農政局調べ）