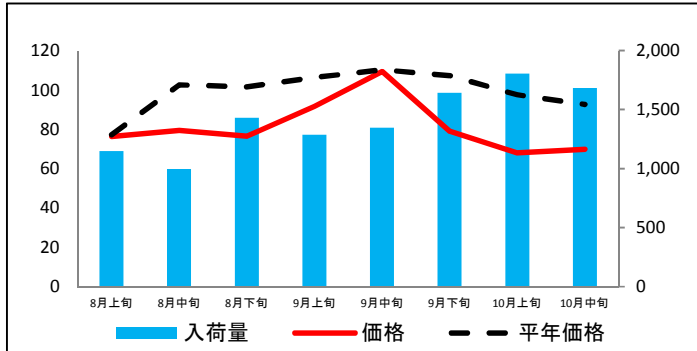


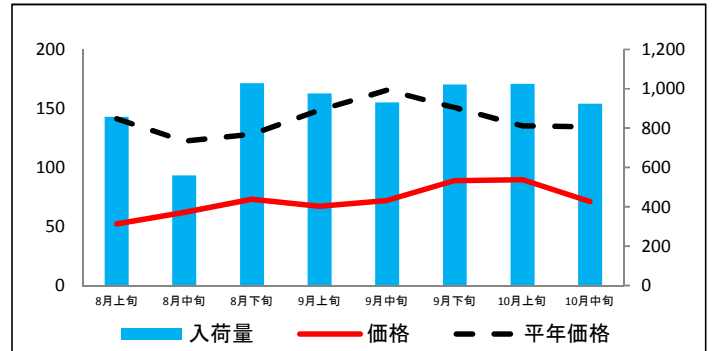
(参考)大阪市中央卸売市場における品目別入荷量及び価格動向

単位<左:価格(円/kg)、右:入荷量(t)>

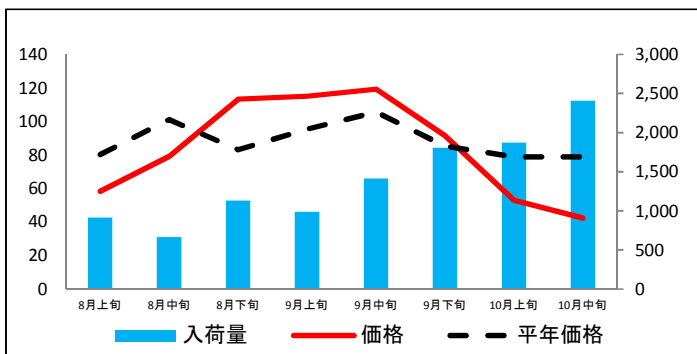
だいこん



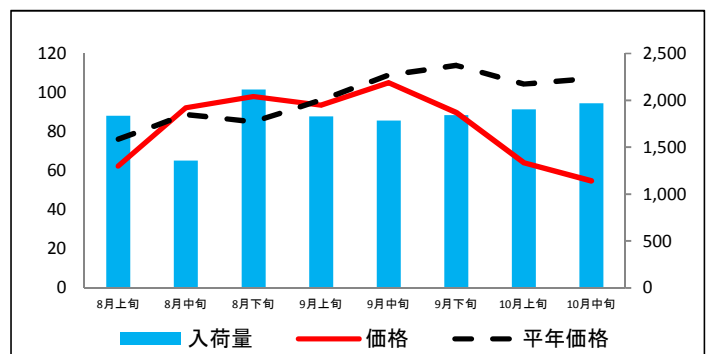
にんじん



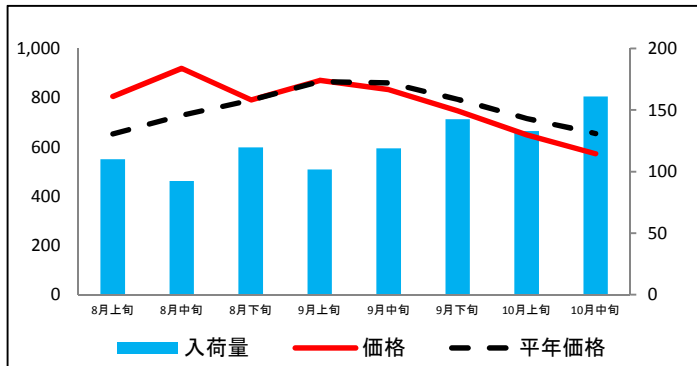
はくさい



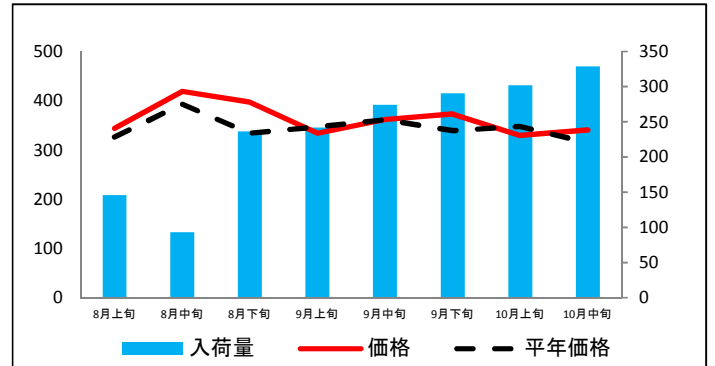
キャベツ



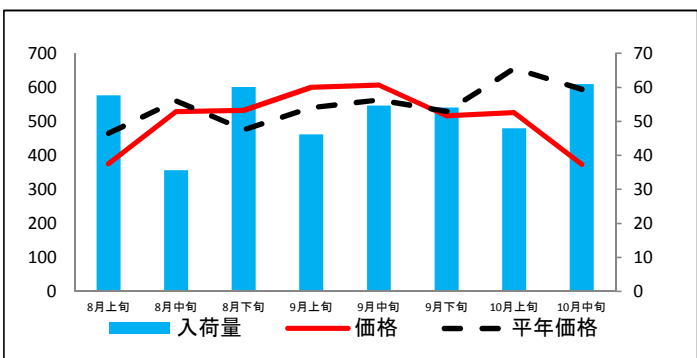
ほうれんそう



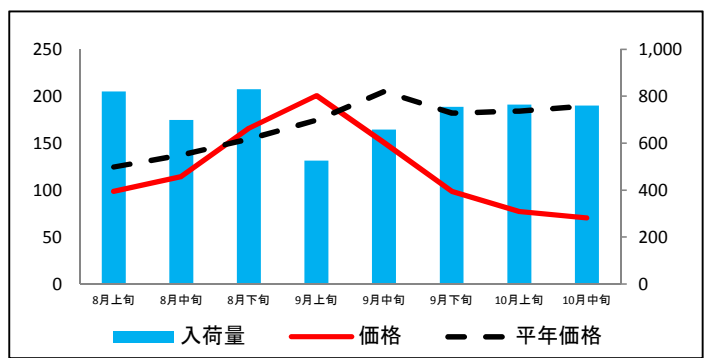
ねぎ(白)



ねぎ(青)

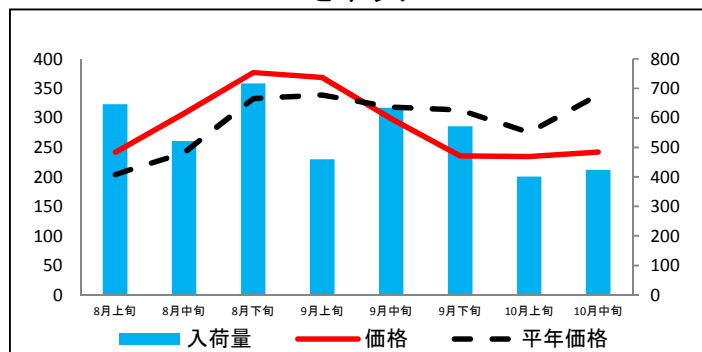


レタス

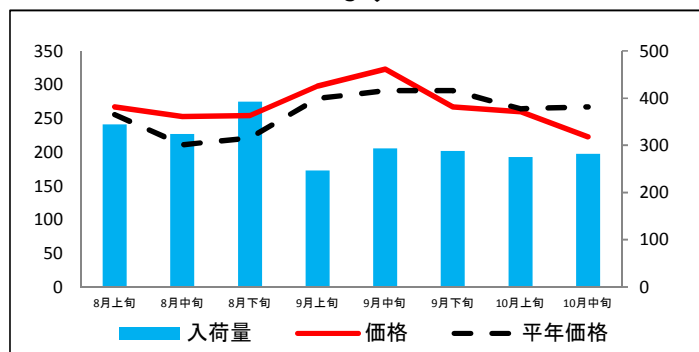


(参考)大阪市中央卸売市場における品目別入荷量及び価格動向

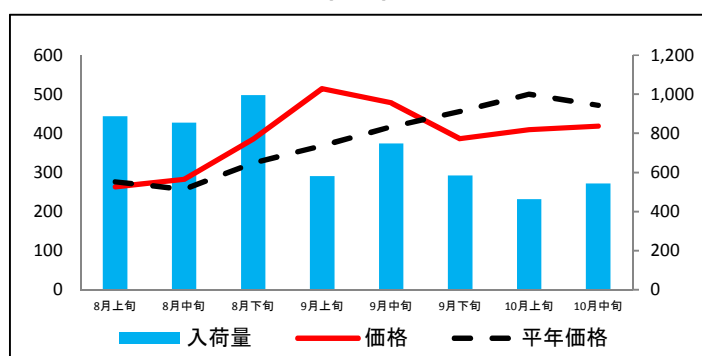
きゅうり



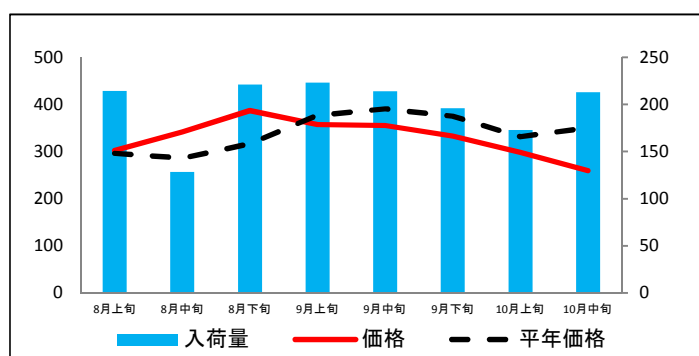
なす



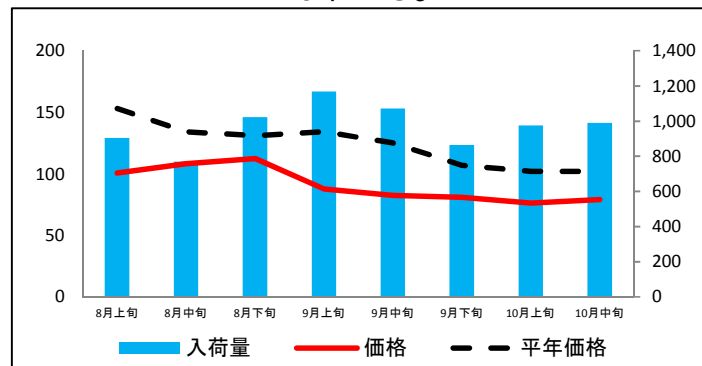
トマト



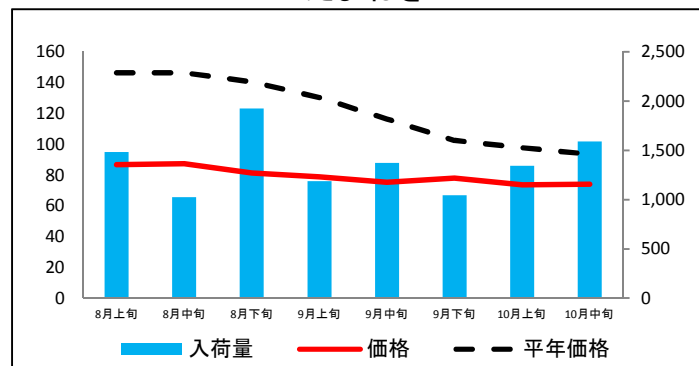
ピーマン



ばれいしょ



たまねぎ



資料: 主要卸売業者2社の実績より推計(近畿農政局調べ)

平年価格は、農林水産省統計部「青果物卸売市場調査」より、平年価格のねぎ(白)、ねぎ(青)については「大阪市中央卸売市場市況状況」より推計
 注釈: 「ばれいしょ」とは、「じゃがいも」を指す。

(参考)大阪市中心卸売市場における品目別の価格推移

単位：円/kg

品目	8月上旬		8月中旬		8月下旬		9月上旬		9月中旬		9月下旬		10月上旬		10月中旬	
	価格	平年比	価格	平年比	価格	平年比	価格	平年比	価格	平年比	価格	平年比	価格	平年比	価格	平年比
だいこん	76	99%	79	77%	76	75%	92	86%	109	99%	79	74%	68	70%	70	75%
にんじん	52	37%	62	51%	73	57%	67	45%	72	43%	89	59%	90	66%	71	53%
はくさい	58	73%	79	78%	113	136%	115	121%	119	113%	91	107%	53	67%	42	54%
キャベツ	62	82%	92	104%	98	115%	94	97%	105	96%	90	79%	64	61%	55	51%
ほうれんそう	805	123%	919	126%	790	100%	871	101%	833	97%	746	94%	649	91%	572	87%
ねぎ(白)	344	105%	419	107%	397	119%	334	96%	362	100%	373	110%	329	95%	341	108%
ねぎ(青)	375	81%	528	94%	532	112%	600	111%	607	108%	517	98%	525	80%	373	63%
レタス	99	79%	114	83%	166	107%	201	115%	150	73%	99	54%	77	42%	70	37%
きゅうり	242	118%	308	128%	377	113%	369	109%	299	94%	236	75%	235	85%	243	72%
なす	267	105%	253	120%	254	115%	298	107%	323	111%	267	92%	260	98%	223	83%
トマト	263	95%	283	110%	386	119%	514	140%	478	115%	386	85%	409	82%	419	89%
ピーマン	302	102%	342	119%	387	122%	357	95%	355	91%	333	89%	298	90%	260	74%
ばれいしょ	101	66%	108	81%	112	86%	88	65%	82	66%	81	76%	76	75%	79	77%
たまねぎ	87	59%	87	60%	81	58%	79	60%	75	65%	78	76%	74	75%	74	79%

資料：主要卸売業者2社の実績より推計(近畿農政局調べ)

平年価格は、農林水産省統計部「青果物卸売市場調査」

平年価格の「ねぎ(白)」「ねぎ(青)」については「大阪市中心卸売市場市況状況」より推計

注釈：「ばれいしょ」とは、「じゃがいも」を指す。