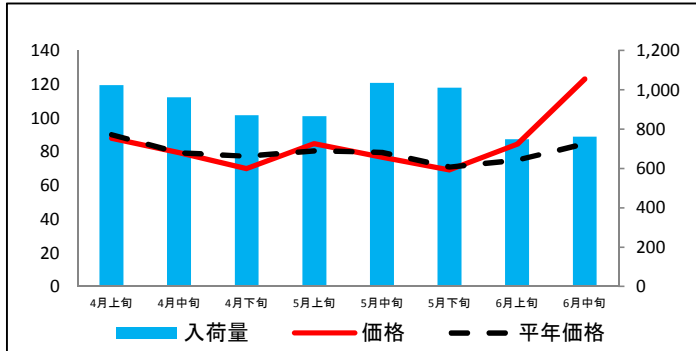


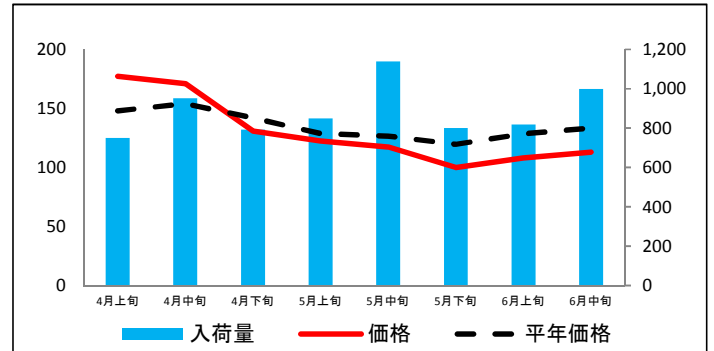
(参考)大阪市中央卸売市場における品目別入荷量及び価格動向

単位<左:価格(円/kg)、右:入荷量(t)>

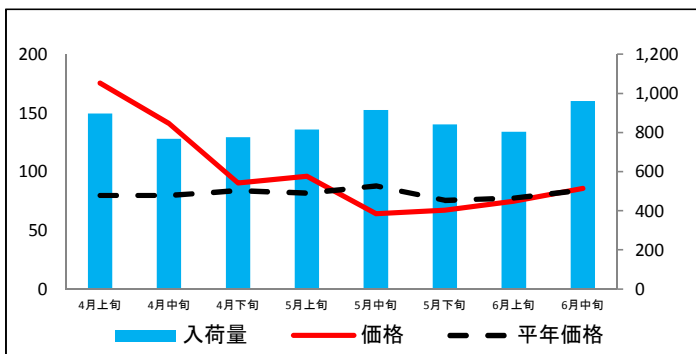
だいこん



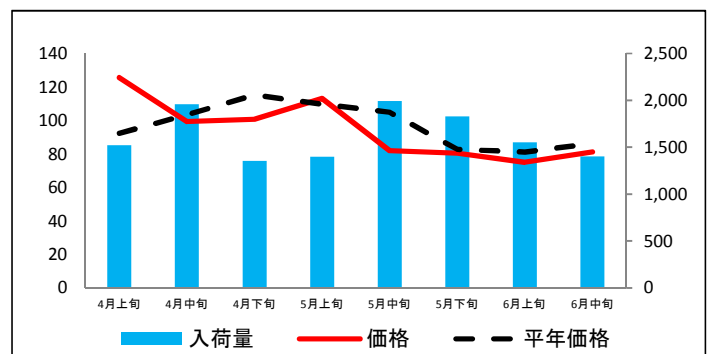
にんじん



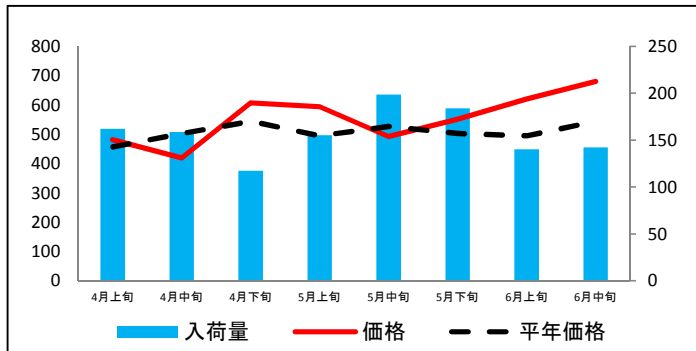
はくさい



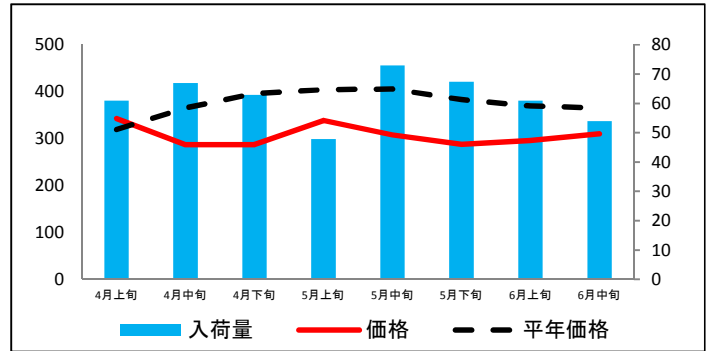
キャベツ



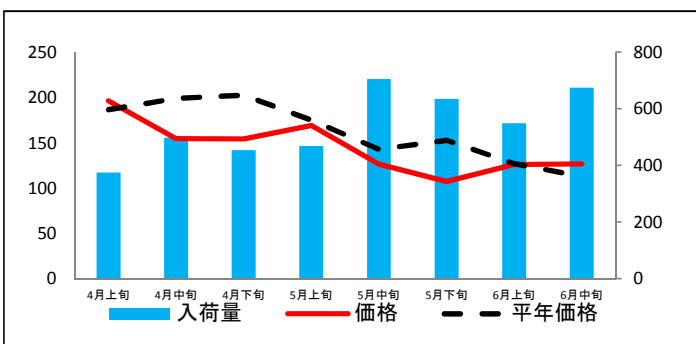
ほうれんそう



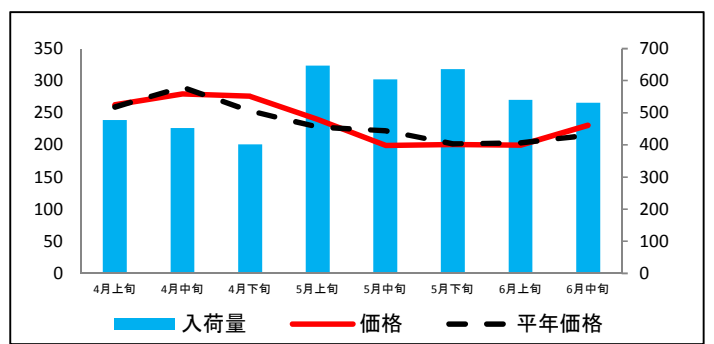
ねぎ(青)



レタス

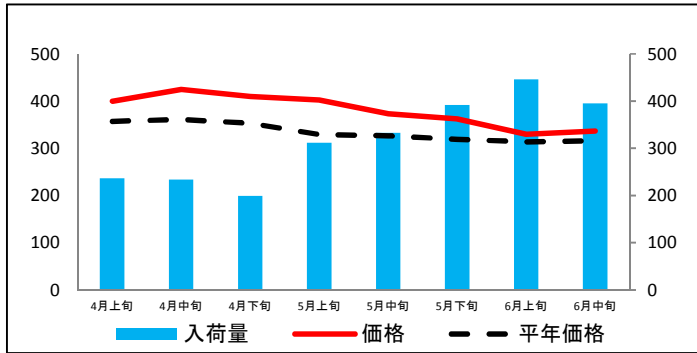


きゅうり

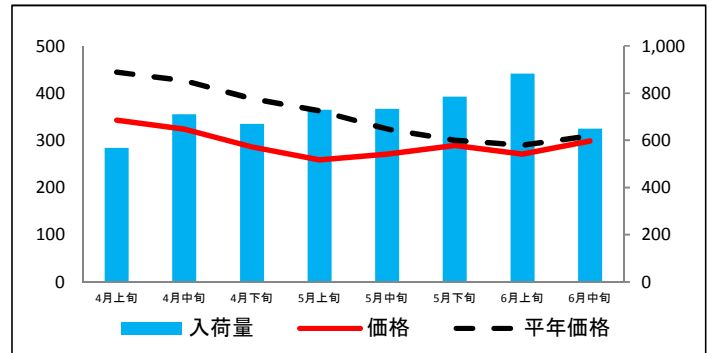


(参考)大阪市中央卸売市場における品目別入荷量及び価格動向

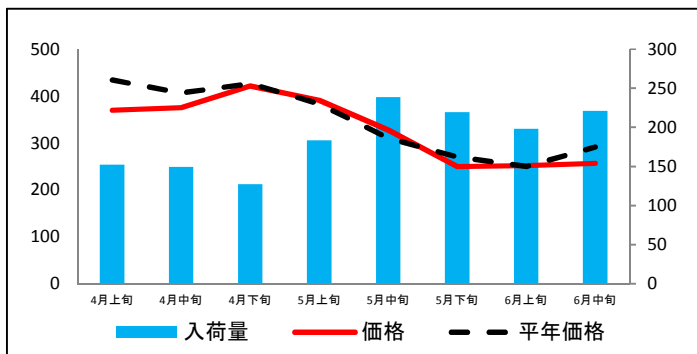
なす



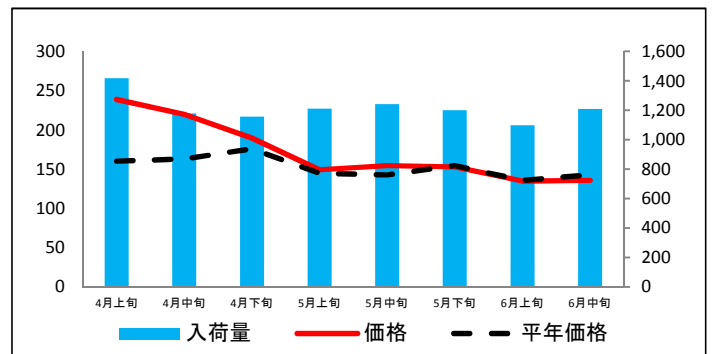
トマト



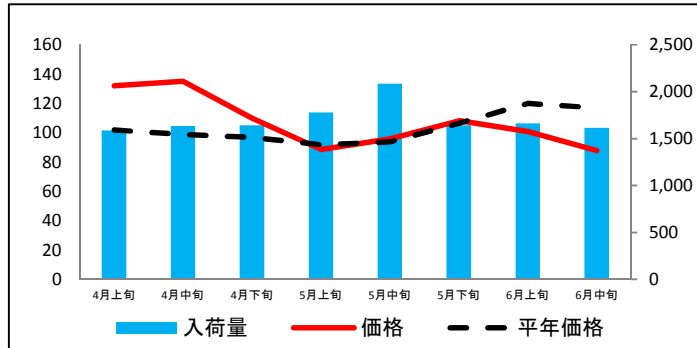
ピーマン



ばれいしょ



たまねぎ



資料: 主要卸売業者2社の実績より推計(近畿農政局調べ)

平年価格は、農林水産省統計部「青果物卸売市場調査」より、平年価格のねぎ(青)については「大阪市中央卸売市場市況状況」より推計
 注釈: 「ばれいしょ」とは、「じゃがいも」を指す。

(参考)大阪市中央卸売市場における品目別の価格推移

単位：円/kg

品目	4月上旬		4月中旬		4月下旬		5月上旬		5月中旬		5月下旬		6月上旬		6月中旬	
	価格	平年比	価格	平年比	価格	平年比	価格	平年比	価格	平年比	価格	平年比	価格	平年比	価格	平年比
だいこん	88	97%	79	100%	70	90%	85	105%	77	96%	69	97%	84	112%	123	145%
にんじん	177	120%	171	111%	131	92%	122	95%	117	93%	100	84%	108	84%	113	85%
はくさい	175	220%	141	177%	90	108%	96	117%	64	73%	67	89%	75	96%	86	102%
キャベツ	126	136%	99	96%	101	87%	113	103%	82	78%	80	97%	75	92%	81	94%
ほうれんそう	481	105%	419	83%	606	111%	593	120%	492	93%	551	110%	620	125%	680	125%
ねぎ(青)	343	107%	287	79%	287	72%	339	84%	308	76%	287	75%	296	80%	310	85%
レタス	196	105%	154	78%	154	76%	169	97%	126	88%	107	70%	126	99%	126	112%
きゅうり	263	101%	279	96%	276	109%	240	105%	199	90%	201	100%	200	98%	231	107%
なす	400	112%	425	118%	410	116%	402	122%	374	114%	362	113%	330	105%	337	107%
トマト	343	77%	324	76%	286	74%	259	71%	271	84%	289	96%	271	94%	299	97%
ピーマン	370	85%	375	92%	422	99%	391	102%	327	105%	250	93%	252	101%	257	88%
ばれいしょ	239	149%	220	135%	190	108%	149	103%	154	108%	153	99%	135	99%	136	95%
たまねぎ	132	130%	135	137%	110	113%	89	97%	96	102%	108	102%	101	84%	88	75%

資料：主要卸売業者2社の実績より推計(近畿農政局調べ)

平年価格は、農林水産省統計部「青果物卸売市場調査」

平年価格の「ねぎ(青)」については「大阪市中央卸売市場市況状況」より推計

注釈：「ばれいしょ」とは、「じゃがいも」を指す。