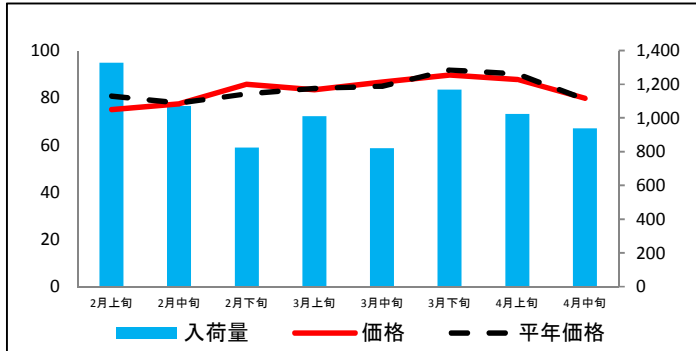


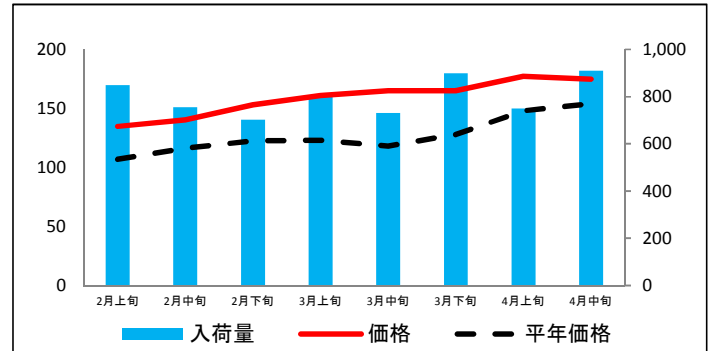
(参考)大阪市中央卸売市場における品目別入荷量及び価格動向

単位<左:価格(円/kg)、右:入荷量(t)>

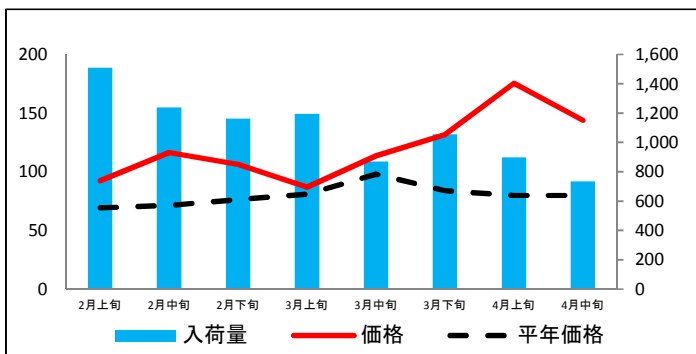
だいこん



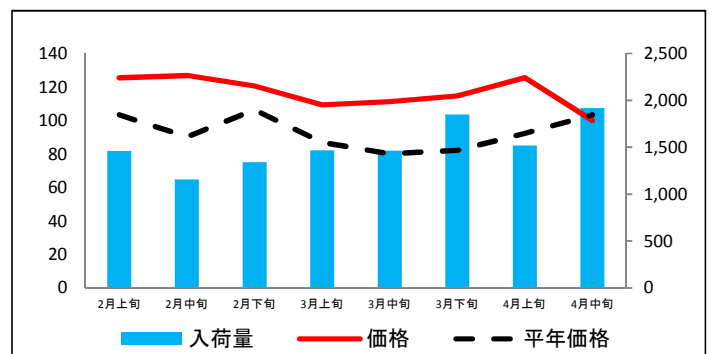
にんじん



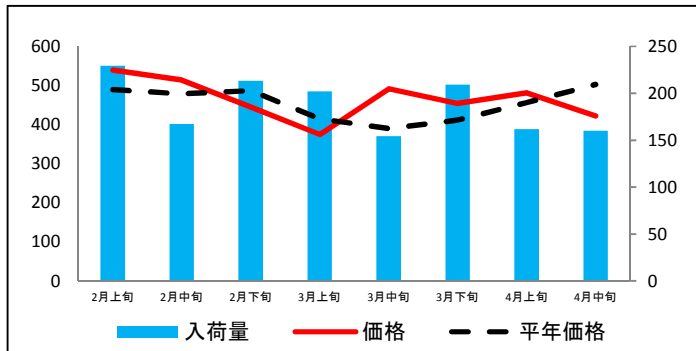
はくさい



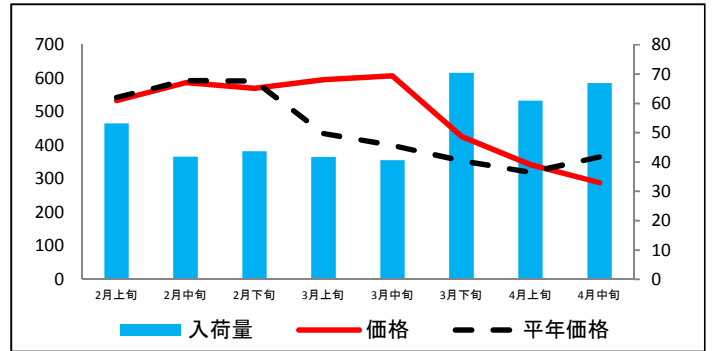
キャベツ



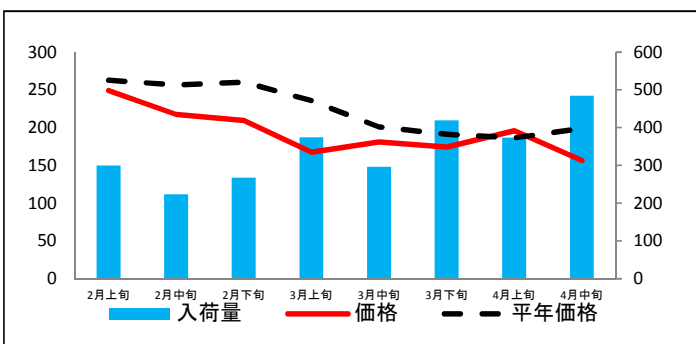
ほうれんそう



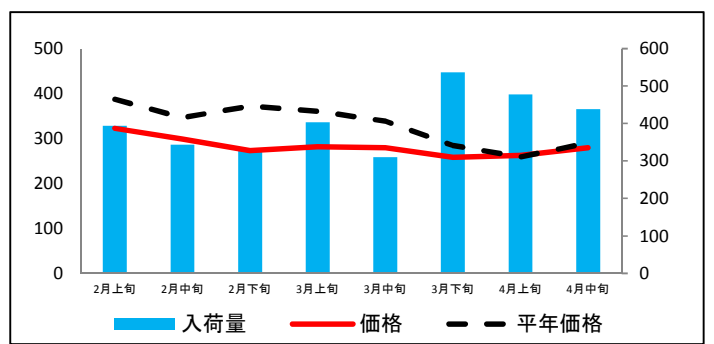
ねぎ(青)



レタス

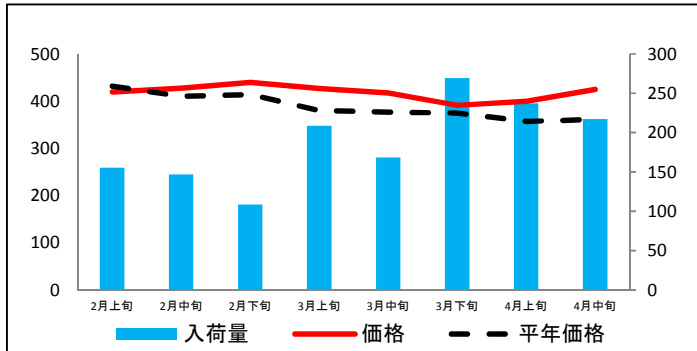


きゅうり

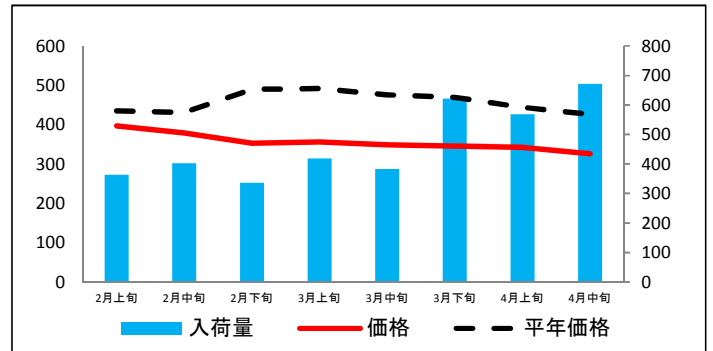


(参考)大阪市中央卸売市場における品目別入荷量及び価格動向

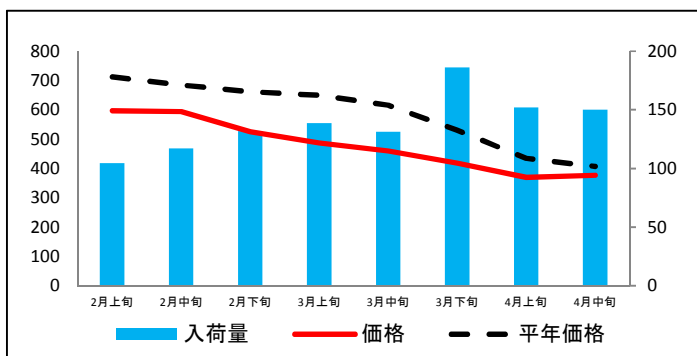
なす



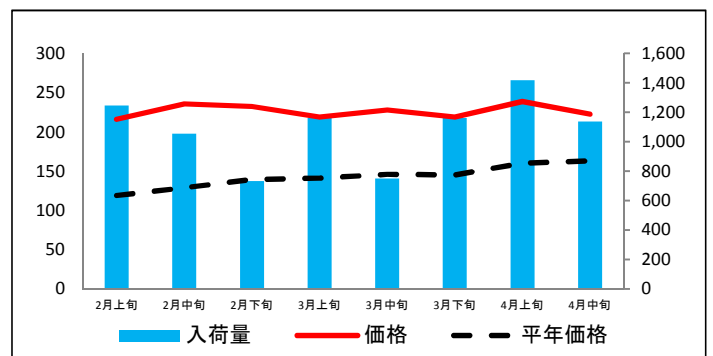
トマト



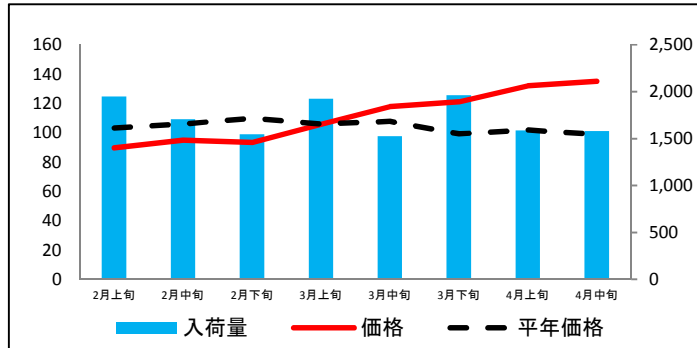
ピーマン



ばれいしょ



たまねぎ



資料: 主要卸売業者2社の実績より推計(近畿農政局調べ)

平年価格は、農林水産省統計部「青果物卸売市場調査」より、平年価格のねぎ(青)については「大阪市中央卸売市場市況状況」より推計
注釈: 「ばれいしょ」とは、「じゃがいも」を指す。

(参考)大阪市中央卸売市場における品目別の価格推移

単位：円/kg

品目	2月上旬		2月中旬		2月下旬		3月上旬		3月中旬		3月下旬		4月上旬		4月中旬	
	価格	平年比	価格	平年比	価格	平年比	価格	平年比	価格	平年比	価格	平年比	価格	平年比	価格	平年比
だいこん	75	93%	77	100%	86	105%	83	99%	87	102%	90	98%	88	97%	80	101%
にんじん	135	126%	140	121%	153	125%	161	131%	165	140%	165	129%	177	120%	175	114%
はくさい	92	134%	116	163%	106	139%	87	107%	114	116%	132	157%	175	220%	144	180%
キャベツ	126	121%	127	141%	121	113%	109	126%	111	139%	115	140%	126	136%	100	97%
ほうれんそう	539	110%	513	107%	445	92%	375	90%	492	126%	454	110%	481	105%	422	84%
ねぎ(青)	533	98%	587	99%	569	96%	595	137%	607	152%	426	120%	343	107%	288	79%
レタス	249	95%	218	85%	210	81%	168	71%	181	90%	174	91%	196	105%	157	79%
きゅうり	323	83%	299	86%	273	73%	282	78%	279	82%	258	91%	263	101%	279	96%
なす	420	97%	428	104%	439	106%	427	112%	417	111%	391	104%	400	112%	425	118%
トマト	397	91%	379	88%	353	72%	356	72%	349	73%	346	74%	343	77%	326	76%
ピーマン	597	84%	594	87%	526	79%	487	75%	459	75%	418	79%	370	85%	377	93%
ばれいしょ	216	181%	236	183%	232	167%	219	155%	228	156%	219	151%	239	149%	223	136%
たまねぎ	90	87%	95	89%	93	85%	106	100%	118	109%	121	122%	132	130%	135	137%

資料：主要卸売業者2社の実績より推計(近畿農政局調べ)

平年価格は、農林水産省統計部「青果物卸売市場調査」

平年価格の「ねぎ(青)」については「大阪市中央卸売市場市況状況」より推計

注釈：「ばれいしょ」とは、「じゃがいも」を指す。