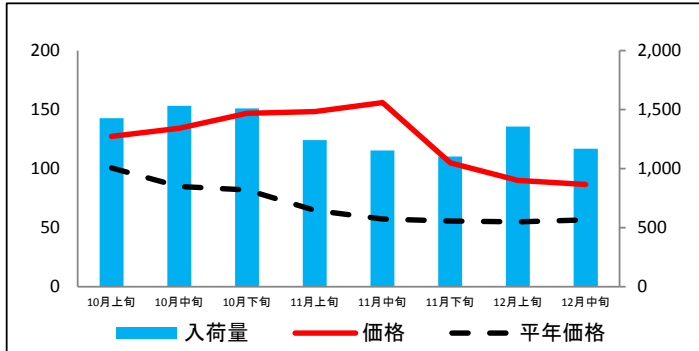


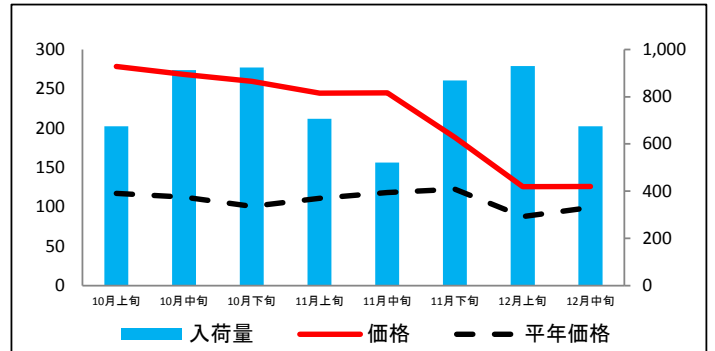
(参考)大阪市中央卸売市場における品目別入荷量及び価格動向

単位<左:価格(円/kg)、右:入荷量(t)>

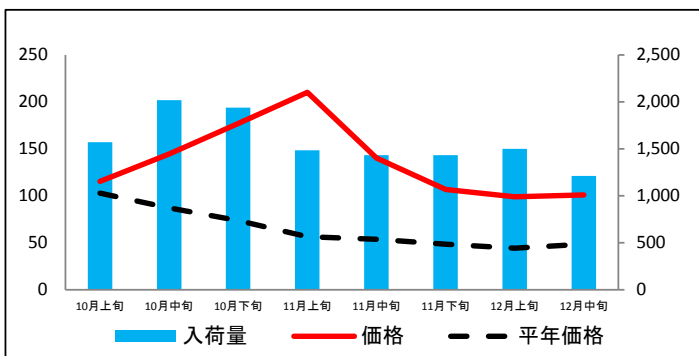
だいこん



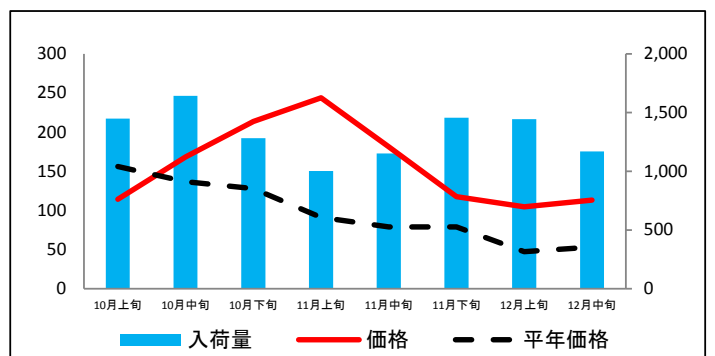
にんじん



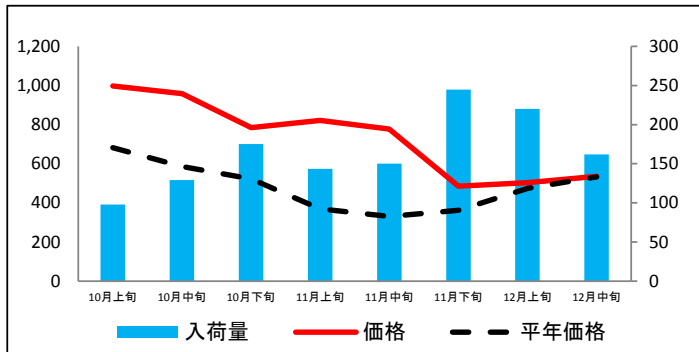
はくさい



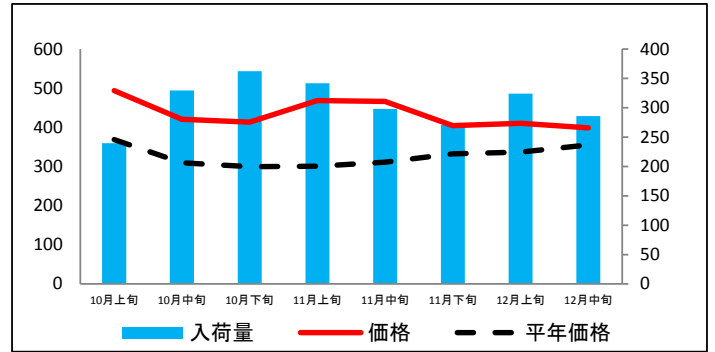
キャベツ



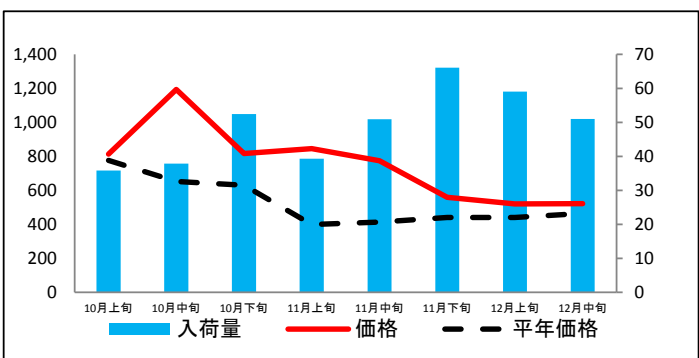
ほうれんそう



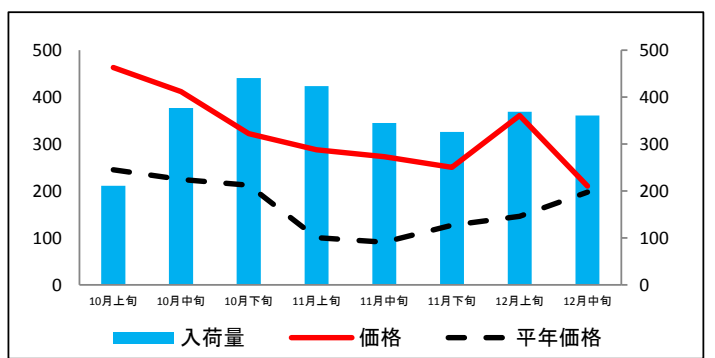
ねぎ(白)



ねぎ(青)

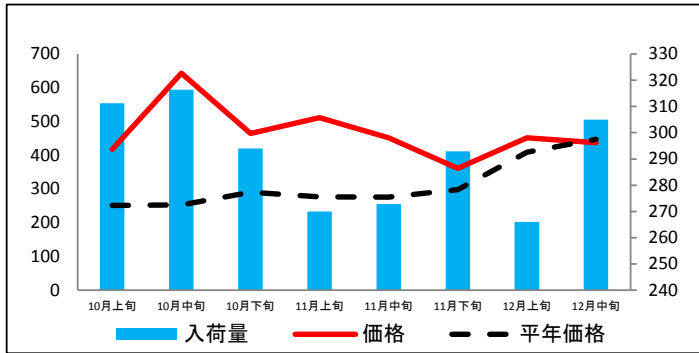


レタス

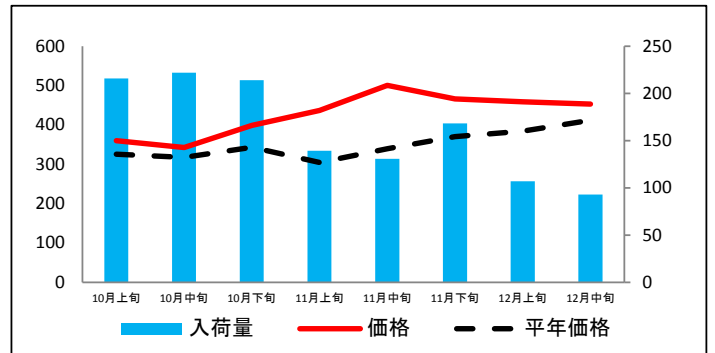


(参考)大阪市中央卸売市場における品目別入荷量及び価格動向

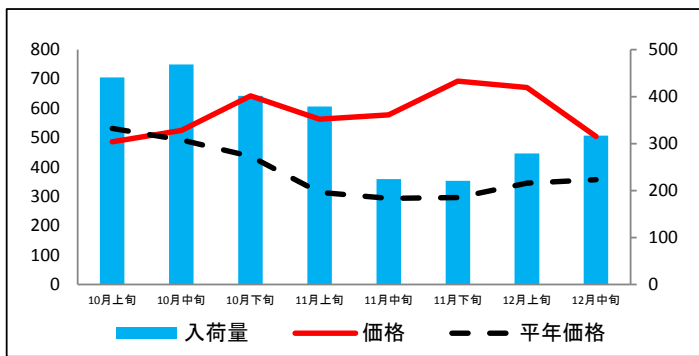
きゅうり



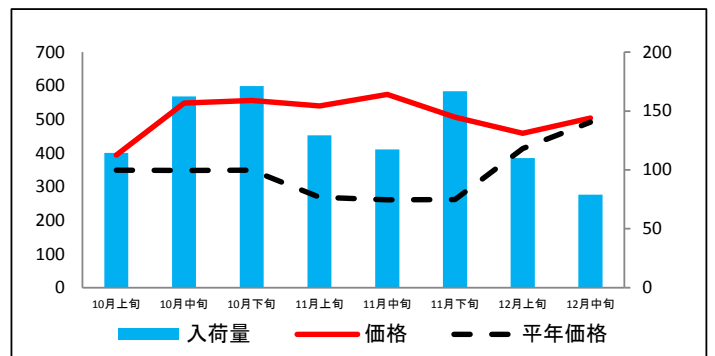
なす



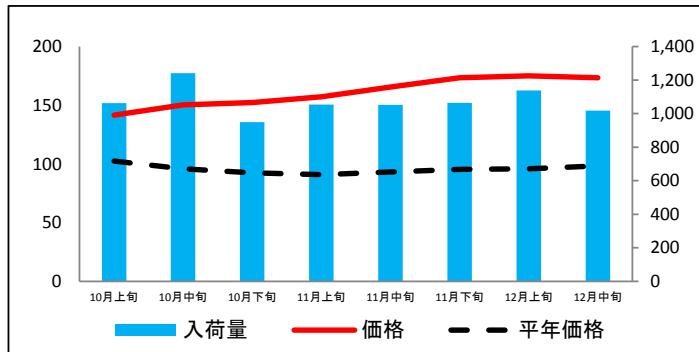
トマト



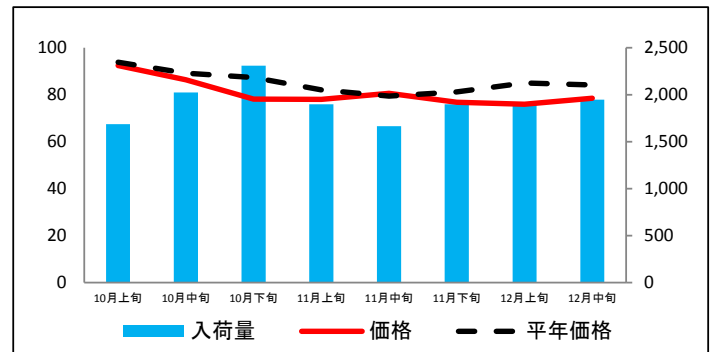
ピーマン



ばれいしょ



たまねぎ



資料: 主要卸売業者2社の実績より推計(近畿農政局調べ)

平年価格は、農林水産省統計部「青果物卸売市場調査」より、平年価格のねぎ(白)、ねぎ(青)については「大阪市中央卸売市場市況状況」より推計

(参考)大阪市中央卸売市場における品目別の価格推移

単位：円/kg

品目	10月上旬		10月中旬		10月下旬		11月上旬		11月中旬		11月下旬		12月上旬		12月中旬	
	価格	平年比	価格	平年比	価格	平年比	価格	平年比	価格	平年比	価格	平年比	価格	平年比	価格	平年比
だいこん	127	127%	134	158%	147	272%	148	229%	156	272%	105	188%	90	164%	87	153%
にんじん	278	237%	268	239%	260	258%	245	220%	245	207%	188	154%	126	143%	126	127%
はくさい	115	112%	144	166%	177	240%	210	371%	140	260%	107	220%	99	223%	101	207%
キャベツ	114	73%	168	123%	214	167%	244	268%	181	230%	118	149%	105	221%	113	213%
ほうれんそう	997	146%	959	164%	785	150%	821	222%	778	235%	485	134%	504	106%	535	101%
ねぎ(白)	494	134%	420	136%	414	138%	468	156%	466	150%	404	122%	410	122%	399	112%
ねぎ(青)	813	105%	1,193	183%	817	130%	845	212%	774	188%	559	127%	520	118%	522	113%
レタス	463	189%	412	183%	322	152%	288	152%	273	301%	250	197%	361	247%	211	107%
きゅうり	418	166%	643	254%	465	160%	512	185%	451	164%	361	121%	452	111%	437	98%
なす	360	110%	343	108%	399	116%	437	143%	501	147%	466	126%	459	119%	453	110%
トマト	486	91%	525	107%	642	147%	563	179%	577	197%	693	234%	671	194%	504	141%
ピーマン	394	113%	549	158%	556	159%	540	201%	574	220%	506	193%	459	111%	504	102%
ばれいしょ	142	138%	150	157%	152	165%	157	173%	166	178%	173	182%	175	182%	173	177%
たまねぎ	92	98%	86	97%	78	90%	78	95%	81	101%	77	95%	76	89%	79	93%

資料：主要卸売業者2社の実績より推計(近畿農政局調べ)

平年価格は、農林水産省統計部「青果物卸売市場調査」

平年価格の「ねぎ(白)」「ねぎ(青)」については「大阪市中央卸売市場市況状況」より推計