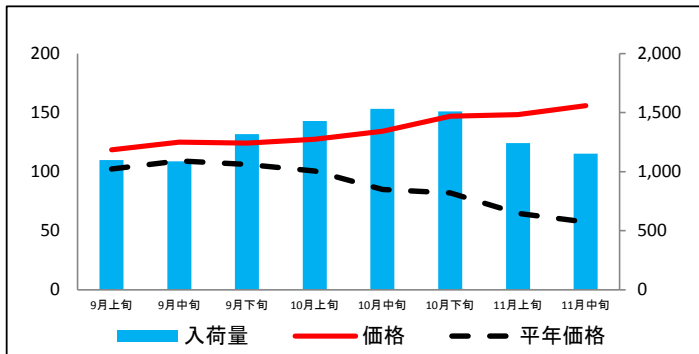


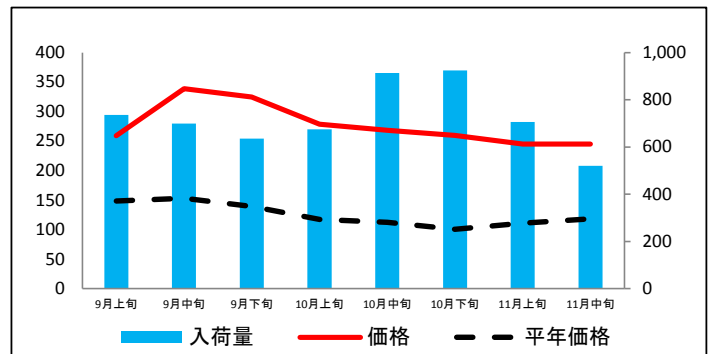
(参考)大阪市中央卸売市場における品目別入荷量及び価格動向

単位<左:価格(円/kg)、右:入荷量(t)>

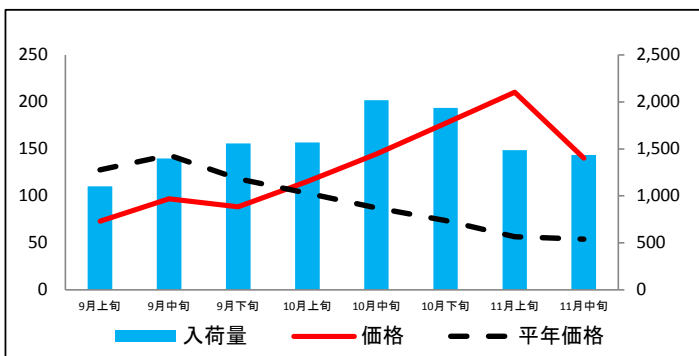
だいこん



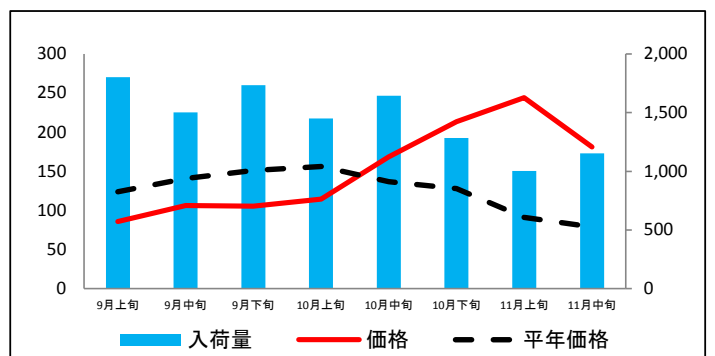
にんじん



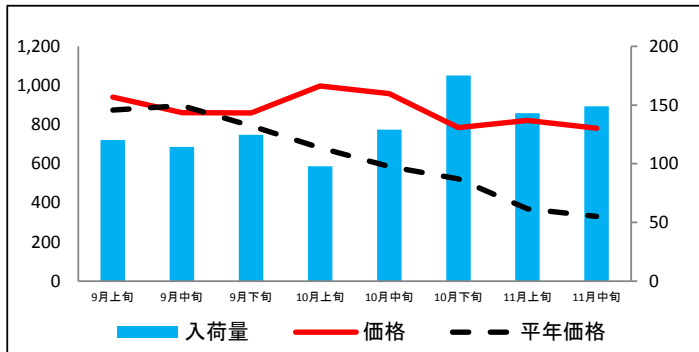
はくさい



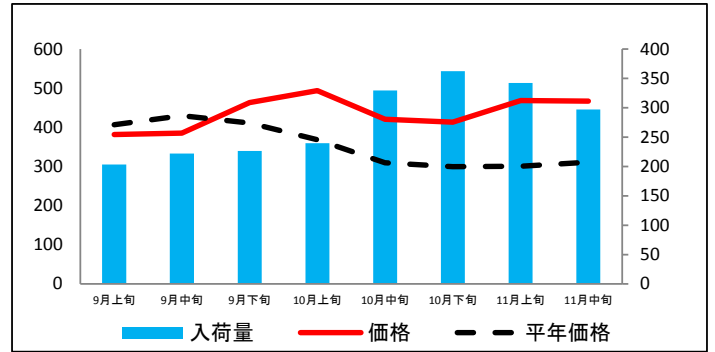
キャベツ



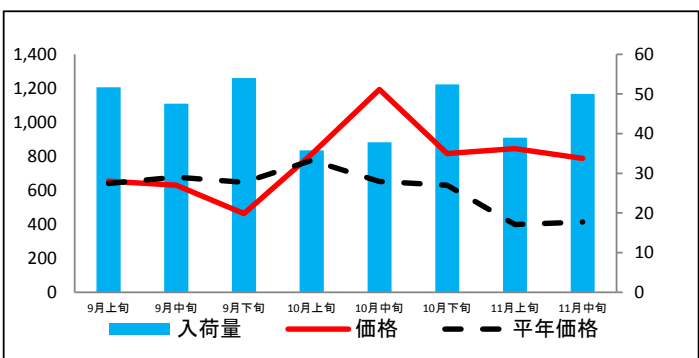
ほうれんそう



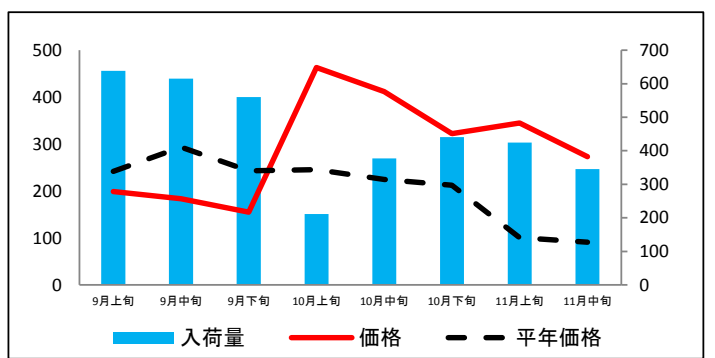
ねぎ(白)



ねぎ(青)

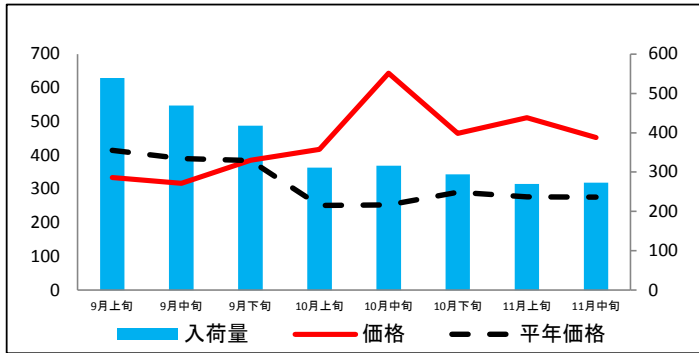


レタス

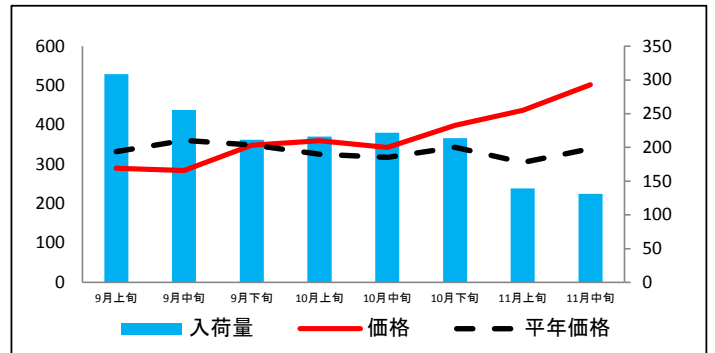


(参考)大阪市中央卸売市場における品目別入荷量及び価格動向

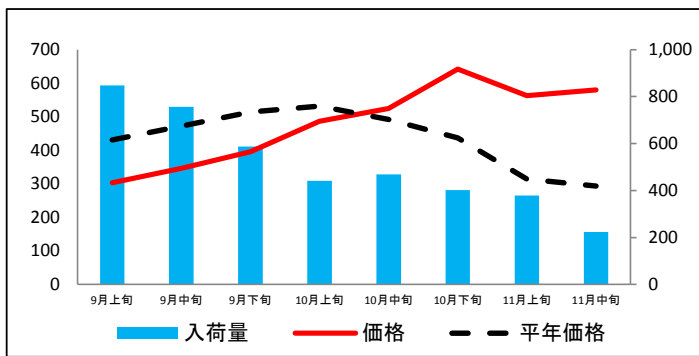
きゅうり



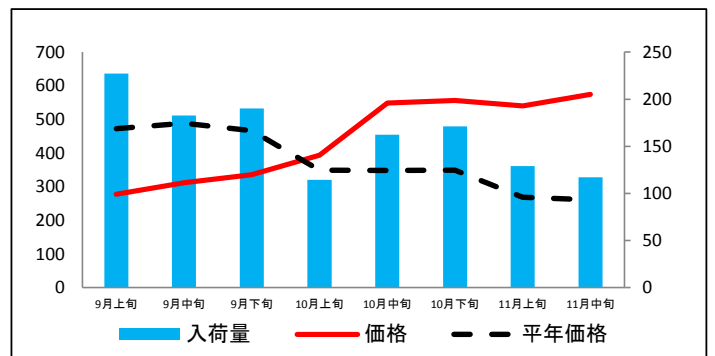
なす



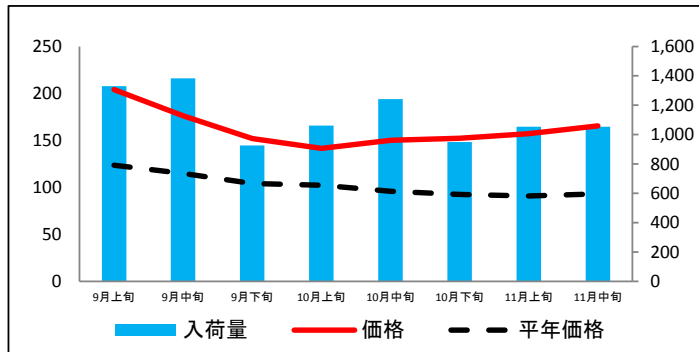
トマト



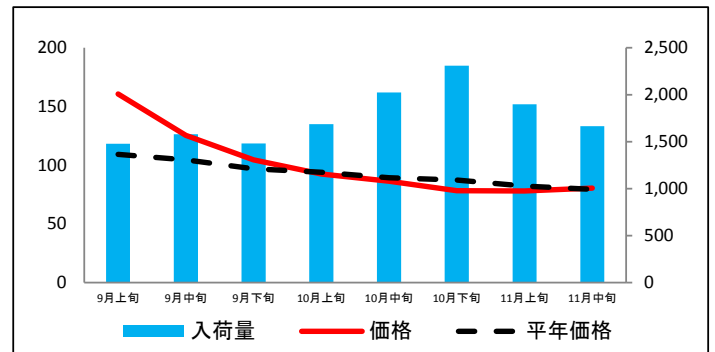
ピーマン



ばれいしょ



たまねぎ



資料: 主要卸売業者2社の実績より推計(近畿農政局調べ)

平年価格は、農林水産省統計部「青果物卸売市場調査」より、平年価格のねぎ(白)、ねぎ(青)については「大阪市中央卸売市場市況状況」より推計

(参考)大阪市中央卸売市場における品目別の価格推移

単位：円/kg

品目	9月上旬		9月中旬		9月下旬		10月上旬		10月中旬		10月下旬		11月上旬		11月中旬	
	価格	平年比	価格	平年比	価格	平年比	価格	平年比	価格	平年比	価格	平年比	価格	平年比	価格	平年比
だいこん	119	116%	125	115%	124	158%	127	127%	134	158%	147	179%	148	229%	156	272%
にんじん	259	175%	339	221%	325	234%	278	237%	268	239%	260	258%	245	220%	245	207%
はくさい	73	57%	97	68%	88	75%	115	112%	144	166%	177	240%	210	371%	140	260%
キャベツ	86	69%	106	76%	105	70%	114	73%	168	123%	214	167%	244	268%	181	230%
ほうれんそう	941	108%	861	96%	859	108%	997	146%	959	164%	785	150%	822	222%	781	236%
ねぎ(白)	382	94%	385	90%	463	113%	494	134%	420	136%	414	138%	468	156%	467	150%
ねぎ(青)	655	102%	629	93%	463	72%	813	105%	1,193	183%	817	130%	845	212%	788	191%
レタス	199	82%	183	62%	155	64%	463	64%	412	183%	322	152%	345	343%	273	301%
きゅうり	334	81%	317	81%	385	100%	418	166%	643	254%	465	160%	512	185%	452	164%
なす	290	87%	284	79%	348	100%	360	110%	343	108%	399	116%	437	143%	502	148%
トマト	304	70%	346	73%	396	77%	486	91%	525	107%	642	147%	563	179%	580	198%
ピーマン	277	59%	312	64%	335	72%	394	113%	549	158%	556	159%	540	201%	574	220%
ばれいしょ	204	165%	176	153%	152	146%	142	138%	150	157%	152	165%	157	173%	166	178%
たまねぎ	161	147%	125	120%	105	108%	92	98%	86	97%	78	90%	78	95%	81	101%

資料：主要卸売業者2社の実績より推計(近畿農政局調べ)

平年価格は、農林水産省統計部「青果物卸売市場調査」

平年価格の「ねぎ(白)」「ねぎ(青)」については「大阪市中央卸売市場市況状況」より推計