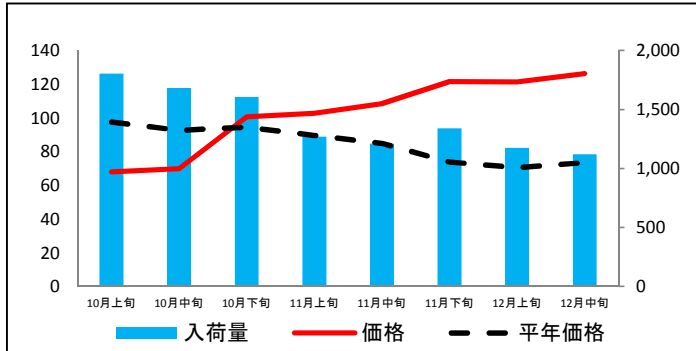


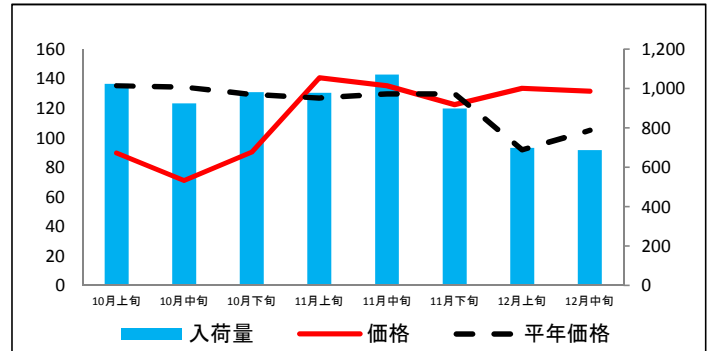
(参考)大阪市中央卸売市場における品目別入荷量及び価格動向

単位<左:価格(円/kg)、右:入荷量(t)>

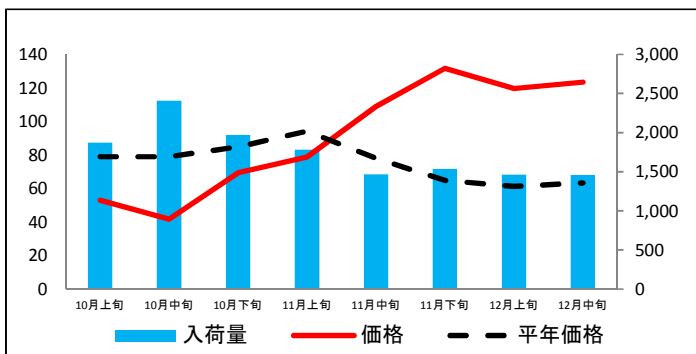
だいこん



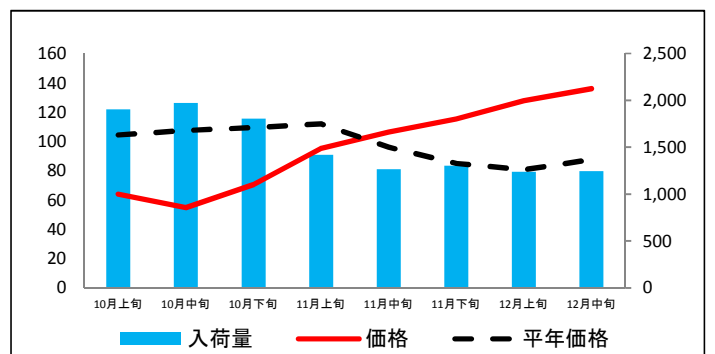
にんじん



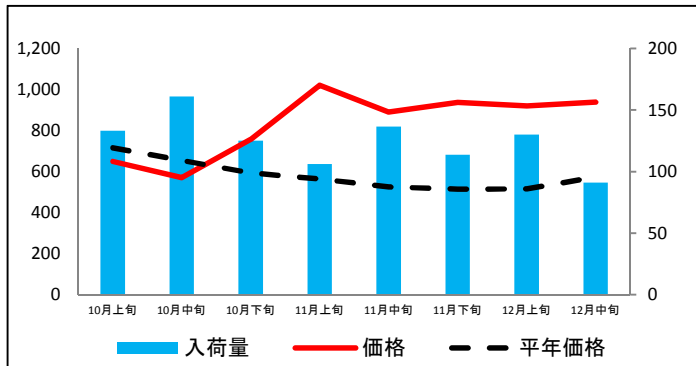
はくさい



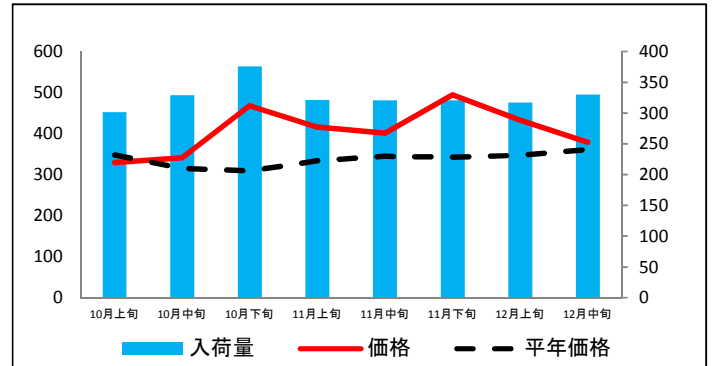
キャベツ



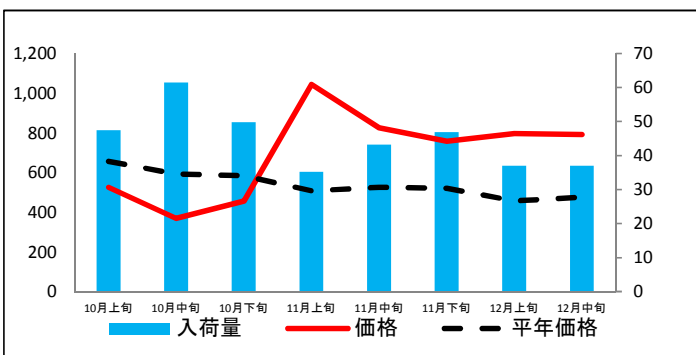
ほうれんそう



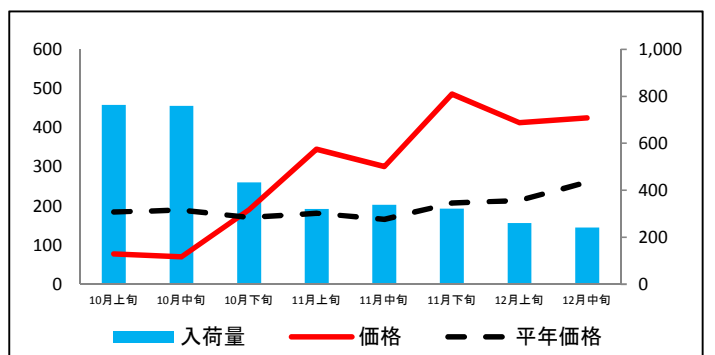
ねぎ(白)



ねぎ(青)

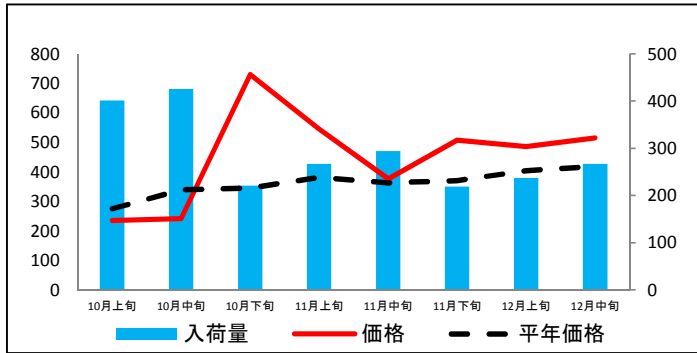


レタス

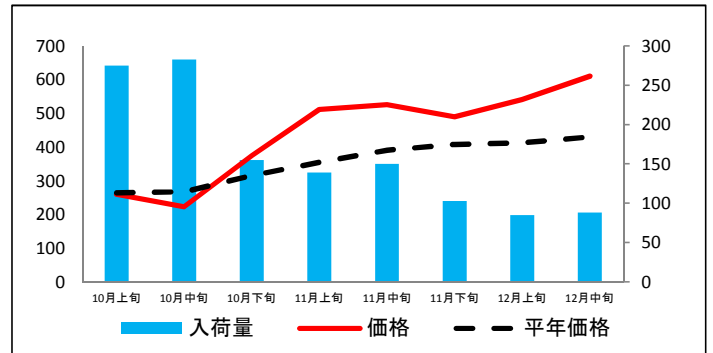


(参考)大阪市中央卸売市場における品目別入荷量及び価格動向

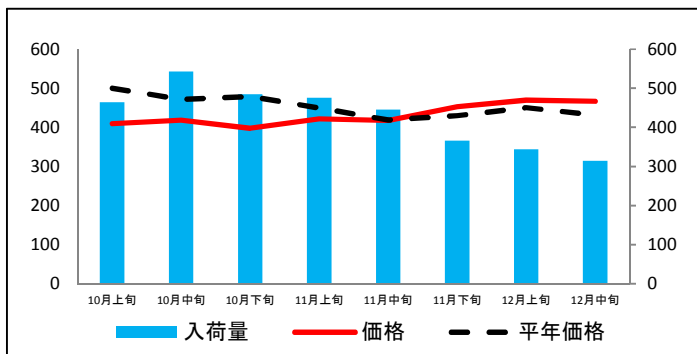
きゅうり



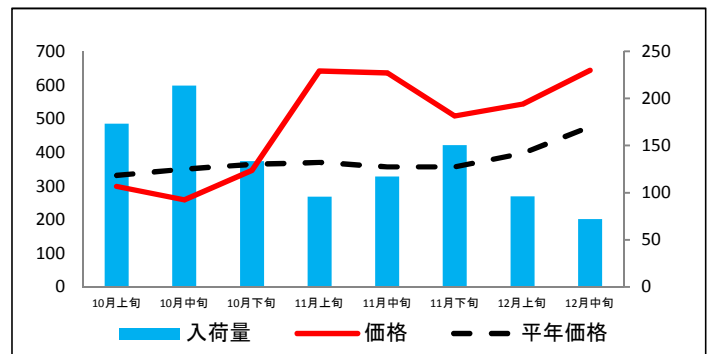
なす



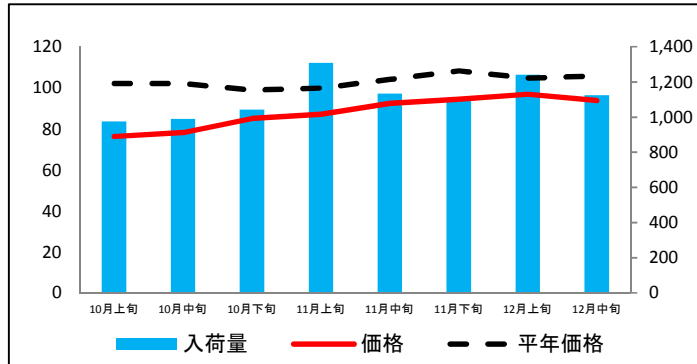
トマト



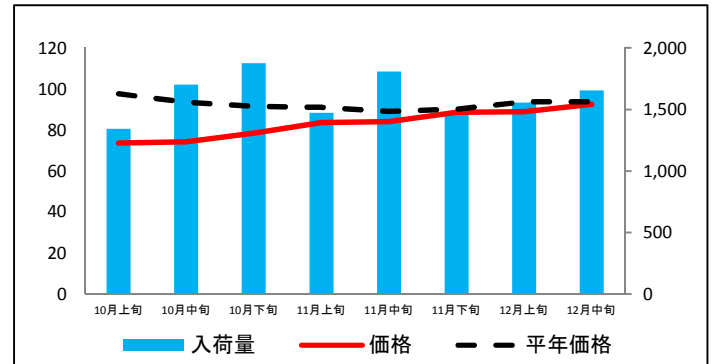
ピーマン



ばれいしょ



たまねぎ



資料: 主要卸売業者2社の実績より推計(近畿農政局調べ)

平年価格は、農林水産省統計部「青果物卸売市場調査」より、平年価格のねぎ(白)、ねぎ(青)については「大阪市中央卸売市場市況状況」より推計
注釈: 「ばれいしょ」とは、「じゃがいも」を指す。

(参考)大阪市中央卸売市場における品目別の価格推移

単位：円/kg

品目	10月上旬		10月中旬		10月下旬		11月上旬		11月中旬		11月下旬		12月上旬		12月中旬	
	価格	平年比	価格	平年比	価格	平年比	価格	平年比	価格	平年比	価格	平年比	価格	平年比	価格	平年比
だいこん	68	70%	70	75%	101	106%	103	114%	108	128%	122	164%	121	172%	126	172%
にんじん	90	66%	71	53%	90	70%	141	111%	135	104%	122	94%	134	145%	132	125%
はくさい	53	67%	42	53%	69	82%	79	84%	109	140%	132	203%	120	195%	123	195%
キャベツ	64	61%	55	51%	70	64%	95	85%	106	111%	115	136%	128	158%	136	155%
ほうれんそう	649	91%	570	87%	757	128%	1,020	181%	890	170%	937	182%	920	178%	937	164%
ねぎ(白)	329	95%	341	108%	468	152%	415	125%	401	116%	494	145%	433	125%	379	105%
ねぎ(青)	525	80%	369	62%	456	78%	1,044	206%	826	157%	757	145%	796	174%	791	166%
レタス	77	42%	70	37%	191	111%	344	191%	300	181%	486	234%	413	193%	425	163%
きゅうり	235	85%	242	71%	729	211%	545	143%	376	103%	507	137%	485	120%	515	123%
なす	260	98%	223	83%	375	119%	511	144%	526	135%	489	120%	541	131%	610	142%
トマト	409	82%	418	89%	398	83%	421	94%	418	100%	453	105%	469	104%	467	108%
ピーマン	298	90%	258	74%	347	95%	643	174%	636	178%	508	142%	543	137%	644	135%
ばれいしょ	76	75%	78	77%	85	86%	87	87%	92	89%	94	87%	97	92%	94	89%
たまねぎ	74	75%	74	79%	78	86%	84	92%	84	94%	89	98%	89	95%	92	99%

資料：主要卸売業者2社の実績より推計(近畿農政局調べ)

平年価格は、農林水産省統計部「青果物卸売市場調査」

平年価格の「ねぎ(白)」「ねぎ(青)」については「大阪市中央卸売市場市況状況」より推計

注釈：「ばれいしょ」とは、「じゃがいも」を指す。