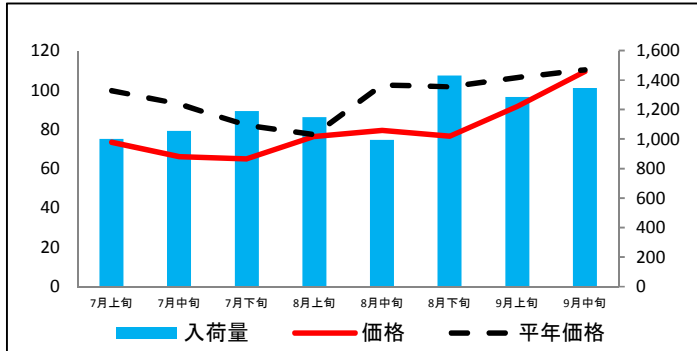


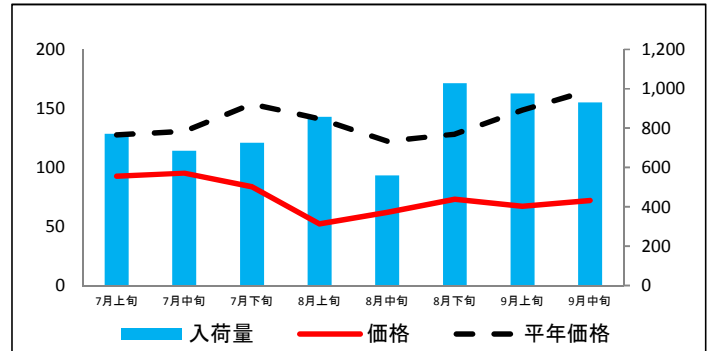
(参考)大阪市中央卸売市場における品目別入荷量及び価格動向

単位<左:価格(円/kg)、右:入荷量(t)>

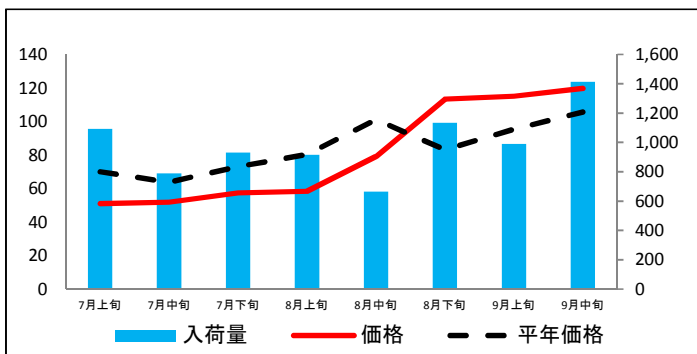
だいこん



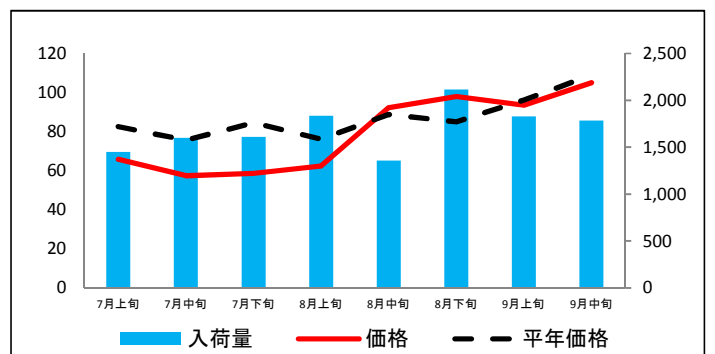
にんじん



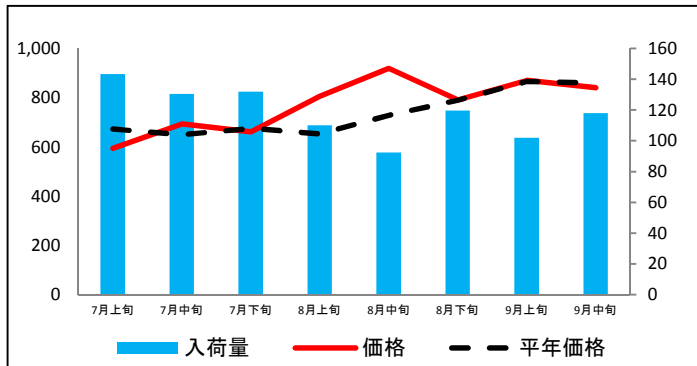
はくさい



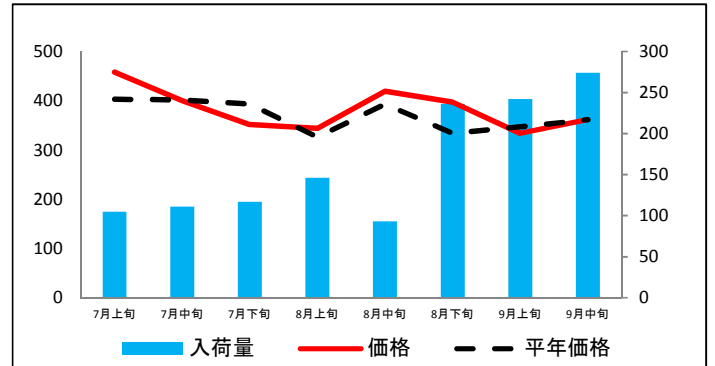
キャベツ



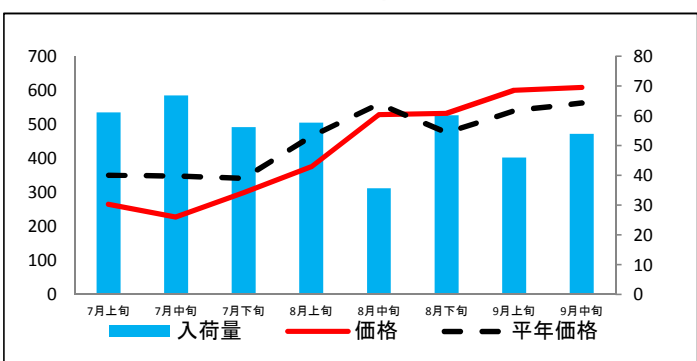
ほうれんそう



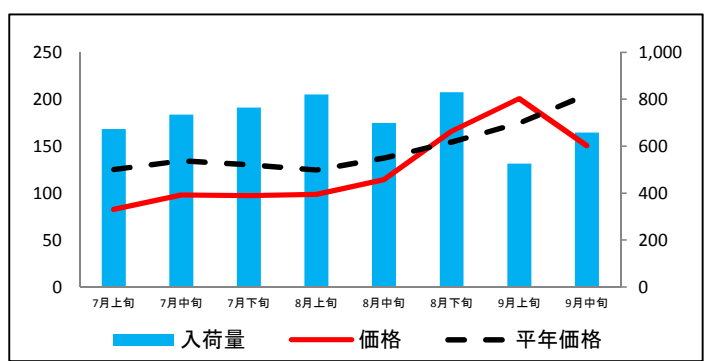
ねぎ(白)



ねぎ(青)

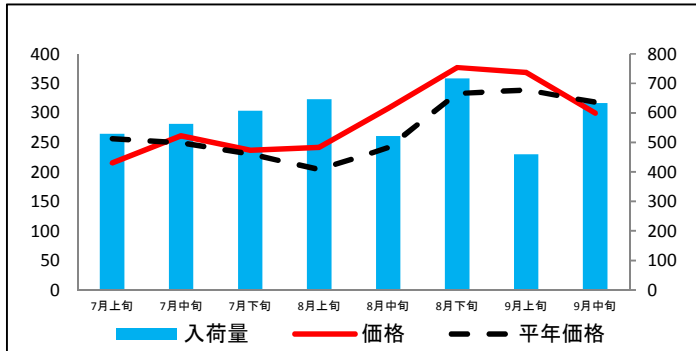


レタス

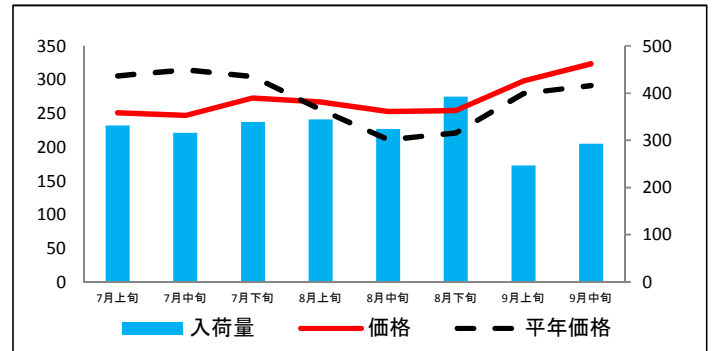


(参考)大阪市中央卸売市場における品目別入荷量及び価格動向

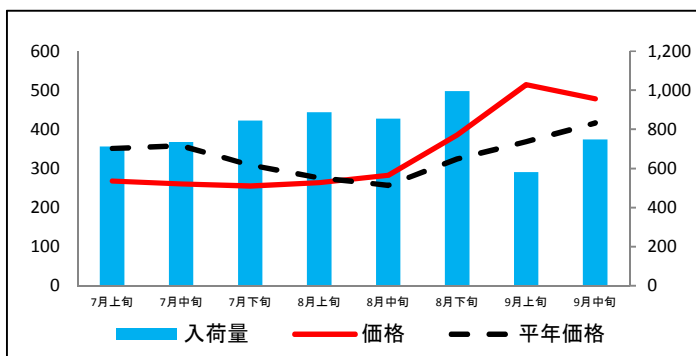
きゅうり



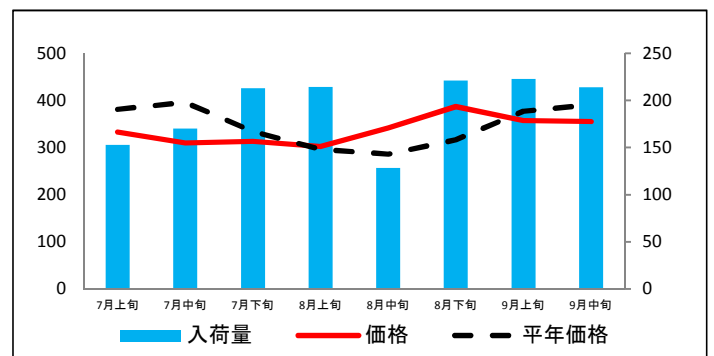
なす



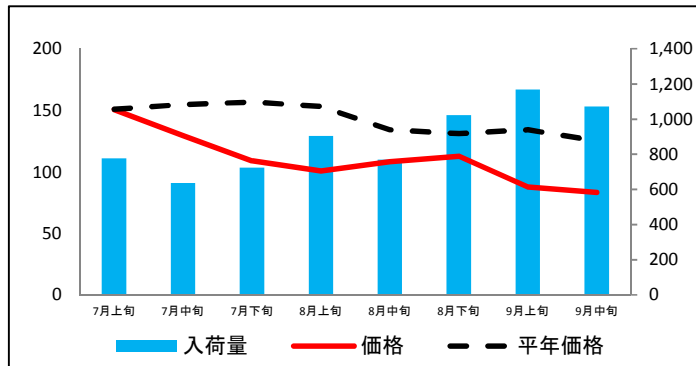
トマト



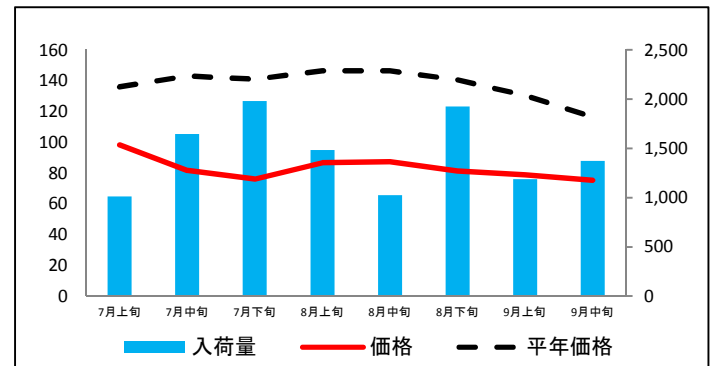
ピーマン



ばれいしょ



たまねぎ



資料: 主要卸売業者2社の実績より推計(近畿農政局調べ)

平年価格は、農林水産省統計部「青果物卸売市場調査」より、平年価格のねぎ(白)、ねぎ(青)については「大阪市中央卸売市場市況状況」より推計  
 注釈: 「ばれいしょ」とは、「じゃがいも」を指す。

## (参考)大阪市中央卸売市場における品目別の価格推移

単位：円/kg

品目	7月上旬		7月中旬		7月下旬		8月上旬		8月中旬		8月下旬		9月上旬		9月中旬	
	価格	平年比	価格	平年比	価格	平年比	価格	平年比	価格	平年比	価格	平年比	価格	平年比	価格	平年比
だいこん	73	74%	66	71%	65	79%	76	99%	79	77%	76	75%	92	86%	109	99%
にんじん	93	73%	95	73%	84	55%	52	37%	62	51%	73	57%	67	45%	72	43%
はくさい	51	73%	52	81%	57	79%	58	73%	79	78%	113	136%	115	121%	120	113%
キャベツ	66	80%	57	76%	59	69%	62	82%	92	104%	98	115%	94	97%	105	96%
ほうれんそう	594	88%	693	107%	660	98%	805	123%	919	126%	790	100%	870	101%	839	98%
ねぎ(白)	458	114%	400	100%	352	89%	344	105%	419	107%	397	119%	334	96%	362	100%
ねぎ(青)	265	76%	227	65%	299	87%	375	81%	528	94%	532	112%	600	111%	609	108%
レタス	83	66%	98	73%	97	75%	99	79%	114	83%	166	107%	201	115%	150	73%
きゅうり	215	84%	261	105%	237	103%	242	118%	308	128%	377	113%	369	109%	300	94%
なす	251	82%	247	78%	273	90%	267	105%	253	120%	254	115%	298	106%	324	111%
トマト	268	76%	260	73%	255	83%	263	95%	283	110%	386	119%	514	140%	478	115%
ピーマン	333	87%	310	78%	313	94%	302	102%	342	119%	387	122%	357	95%	355	91%
ばれいしょ	151	100%	130	84%	109	69%	101	66%	108	81%	112	86%	88	65%	83	67%
たまねぎ	98	72%	82	57%	76	54%	87	59%	87	60%	81	58%	79	60%	75	65%

資料：主要卸売業者2社の実績より推計(近畿農政局調べ)

平年価格は、農林水産省統計部「青果物卸売市場調査」

平年価格の「ねぎ(白)」「ねぎ(青)」については「大阪市中央卸売市場市況状況」より推計

注釈：「ばれいしょ」とは、「じゃがいも」を指す。