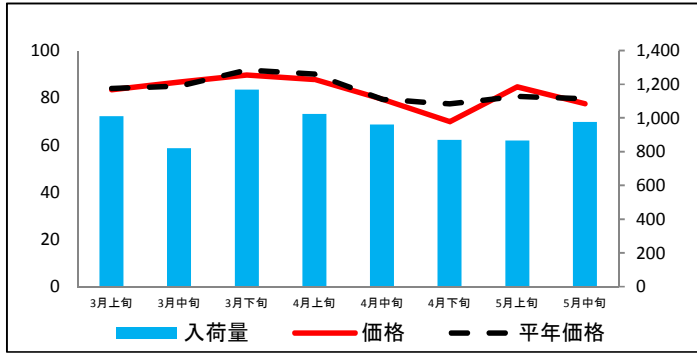


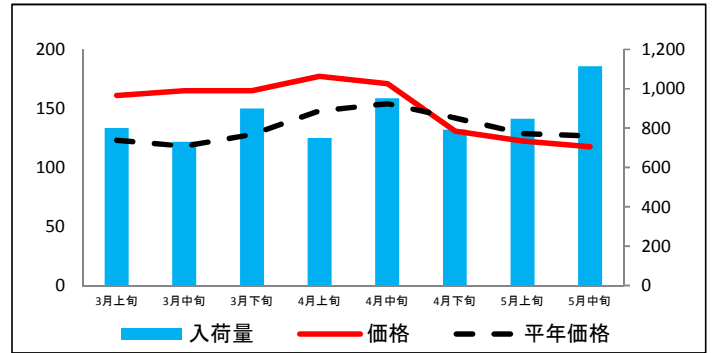
(参考)大阪市中央卸売市場における品目別入荷量及び価格動向

単位<左:価格(円/kg)、右:入荷量(t)>

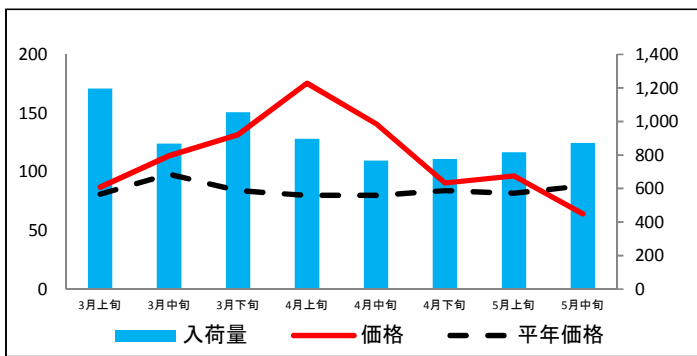
だいこん



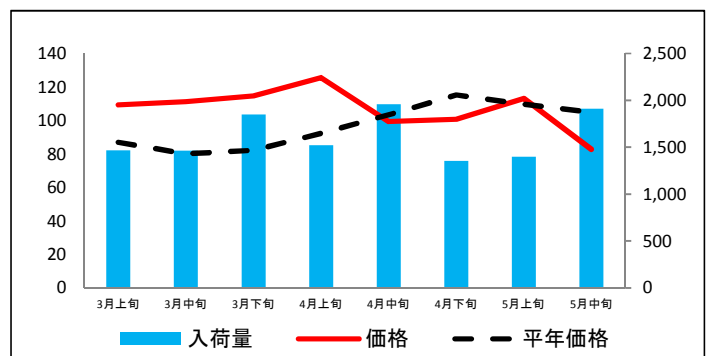
にんじん



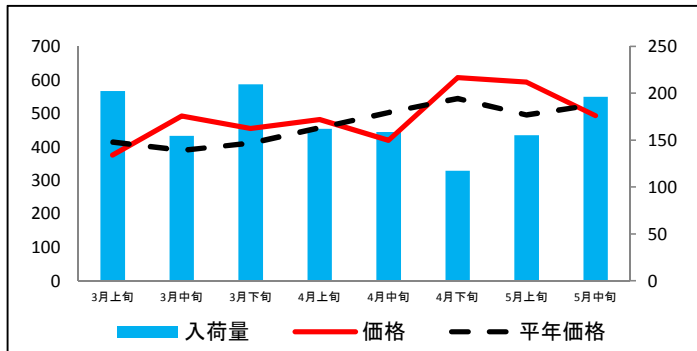
はくさい



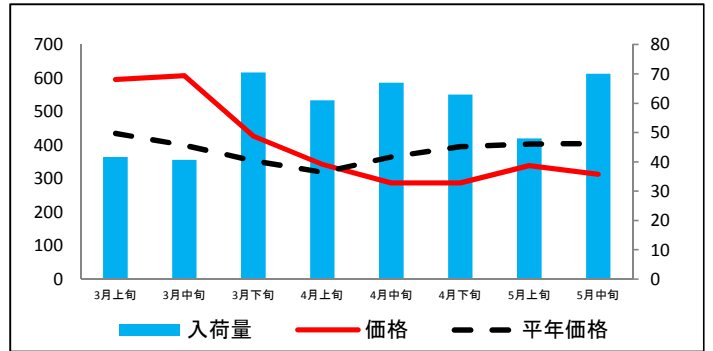
キャベツ



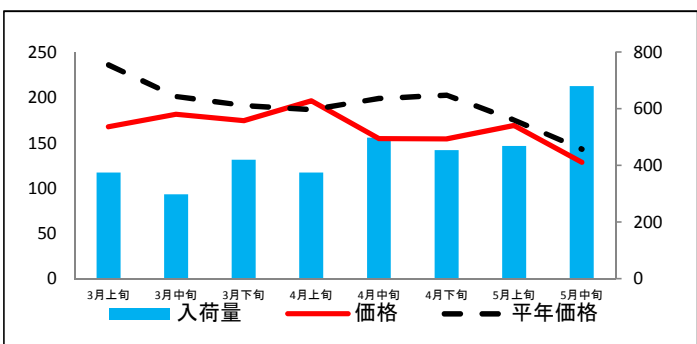
ほうれんそう



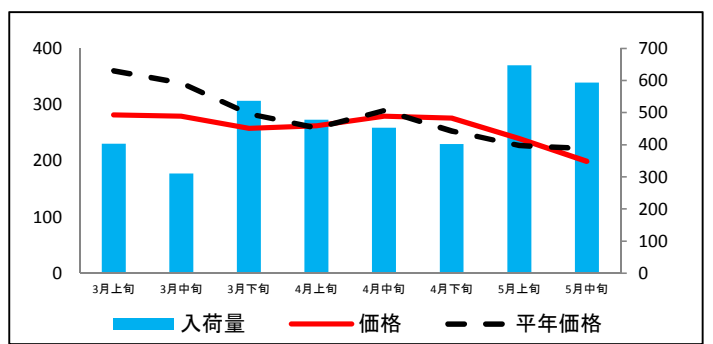
ねぎ(青)



レタス

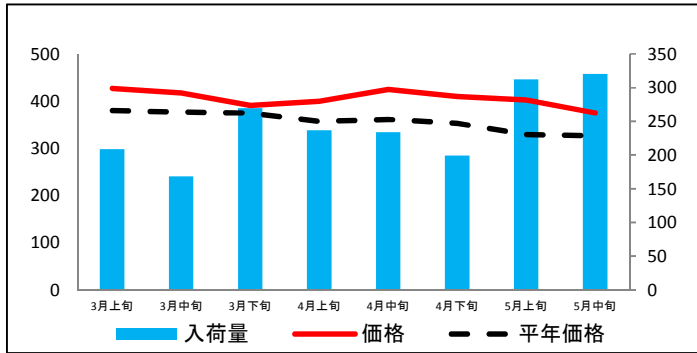


きゅうり

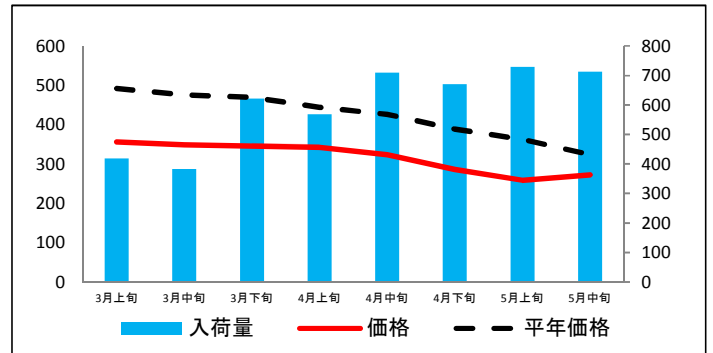


(参考)大阪市中央卸売市場における品目別入荷量及び価格動向

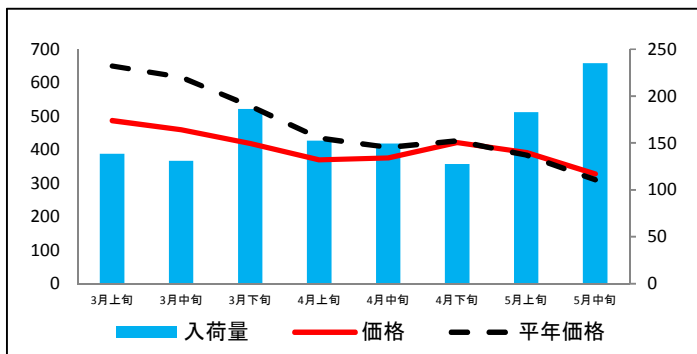
なす



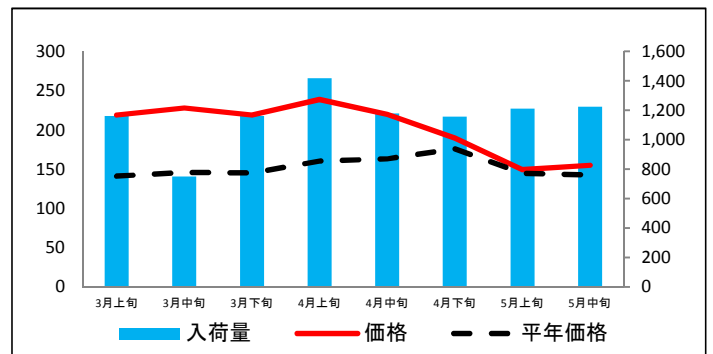
トマト



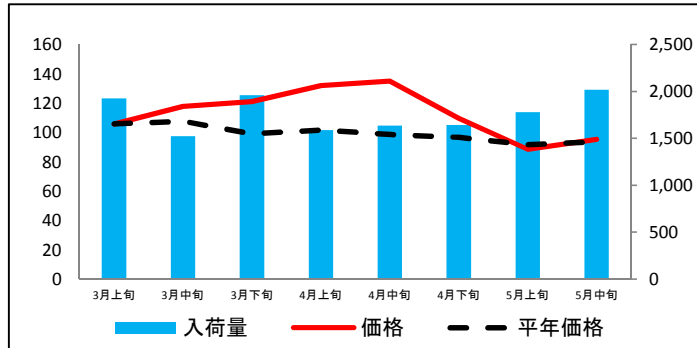
ピーマン



ばれいしょ



たまねぎ



資料: 主要卸売業者2社の実績より推計(近畿農政局調べ)

平年価格は、農林水産省統計部「青果物卸売市場調査」より、平年価格のねぎ(青)については「大阪市中央卸売市場市況状況」より推計
 注釈: 「ばれいしょ」とは、「じゃがいも」を指す。

(参考)大阪市中央卸売市場における品目別の価格推移

単位：円/kg

| 品目 | 3月上旬 | | 3月中旬 | | 3月下旬 | | 4月上旬 | | 4月中旬 | | 4月下旬 | | 5月上旬 | | 5月中旬 | |
|--------|------|------|------|------|------|------|------|------|------|------|------|------|------|------|------|------|
| | 価格 | 平年比 | 価格 | 平年比 | 価格 | 平年比 | 価格 | 平年比 | 価格 | 平年比 | 価格 | 平年比 | 価格 | 平年比 | 価格 | 平年比 |
| だいこん | 83 | 99% | 87 | 102% | 90 | 98% | 88 | 97% | 79 | 100% | 70 | 90% | 85 | 105% | 77 | 97% |
| にんじん | 161 | 131% | 165 | 140% | 165 | 129% | 177 | 120% | 171 | 111% | 131 | 92% | 122 | 95% | 118 | 93% |
| はくさい | 87 | 107% | 114 | 116% | 132 | 157% | 175 | 220% | 141 | 177% | 90 | 108% | 96 | 118% | 64 | 73% |
| キャベツ | 109 | 126% | 111 | 139% | 115 | 140% | 126 | 136% | 99 | 96% | 101 | 87% | 113 | 103% | 83 | 79% |
| ほうれんそう | 375 | 90% | 492 | 126% | 454 | 110% | 481 | 105% | 419 | 83% | 606 | 111% | 593 | 120% | 493 | 94% |
| ねぎ(青) | 595 | 137% | 607 | 152% | 426 | 120% | 343 | 107% | 287 | 79% | 287 | 72% | 339 | 84% | 313 | 77% |
| レタス | 168 | 71% | 181 | 90% | 174 | 91% | 196 | 105% | 154 | 78% | 154 | 76% | 169 | 97% | 128 | 90% |
| きゅうり | 282 | 78% | 279 | 82% | 258 | 91% | 263 | 101% | 279 | 96% | 276 | 109% | 240 | 105% | 199 | 90% |
| なす | 427 | 112% | 417 | 111% | 391 | 104% | 400 | 112% | 425 | 118% | 410 | 116% | 402 | 122% | 375 | 115% |
| トマト | 356 | 72% | 349 | 73% | 346 | 74% | 343 | 77% | 324 | 76% | 286 | 74% | 259 | 71% | 273 | 84% |
| ピーマン | 487 | 75% | 459 | 75% | 418 | 79% | 370 | 85% | 375 | 92% | 422 | 99% | 391 | 102% | 328 | 106% |
| ばれいしょ | 219 | 155% | 228 | 156% | 219 | 151% | 239 | 149% | 220 | 135% | 190 | 108% | 149 | 103% | 155 | 109% |
| たまねぎ | 106 | 100% | 118 | 109% | 121 | 122% | 132 | 130% | 135 | 137% | 110 | 113% | 89 | 97% | 95 | 102% |

資料：主要卸売業者2社の実績より推計(近畿農政局調べ)

平年価格は、農林水産省統計部「青果物卸売市場調査」

平年価格の「ねぎ(青)」については「大阪市中央卸売市場市況状況」より推計

注釈：「ばれいしょ」とは、「じゃがいも」を指す。