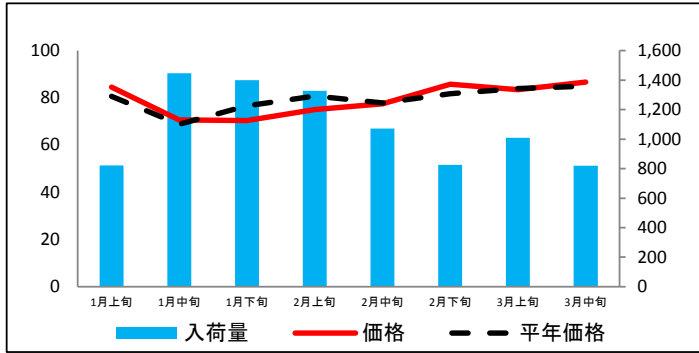


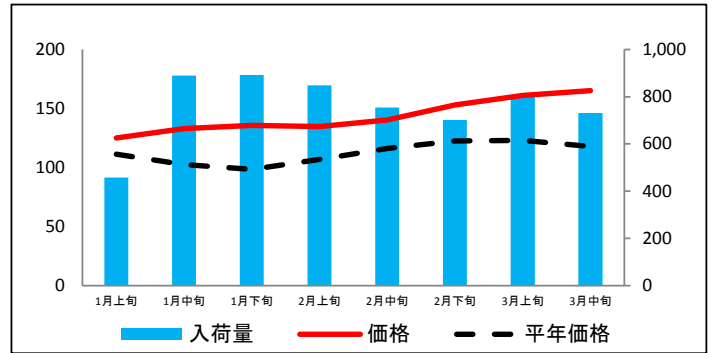
(参考)大阪市中央卸売市場における品目別入荷量及び価格動向

単位<左:価格(円/kg)、右:入荷量(t)>

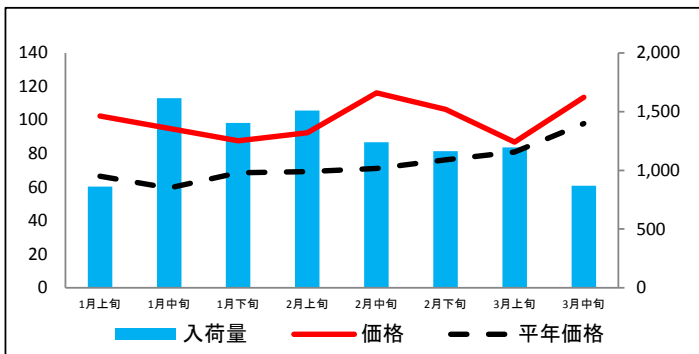
だいこん



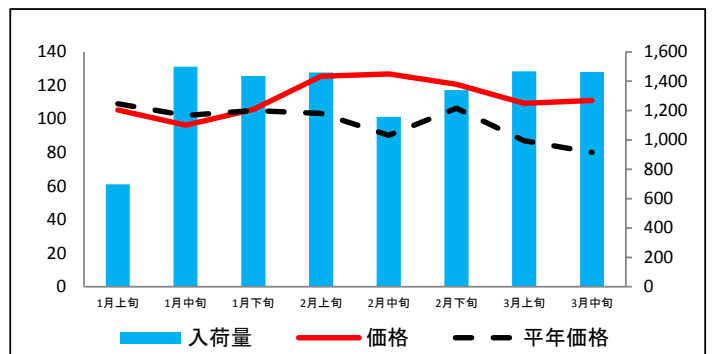
にんじん



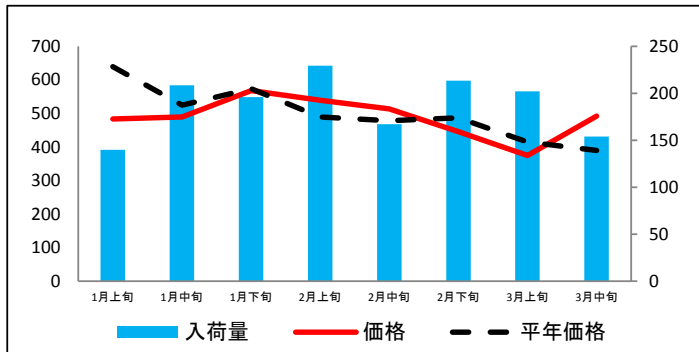
はくさい



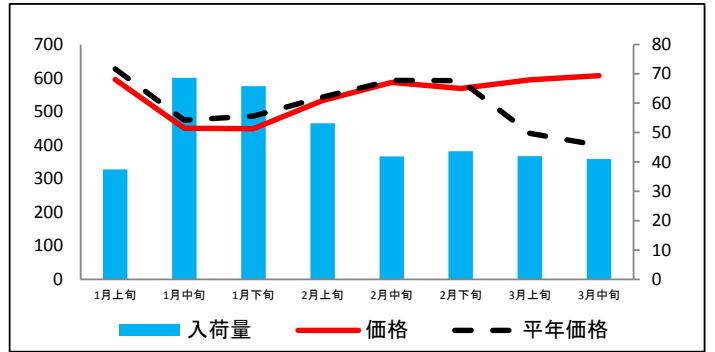
キャベツ



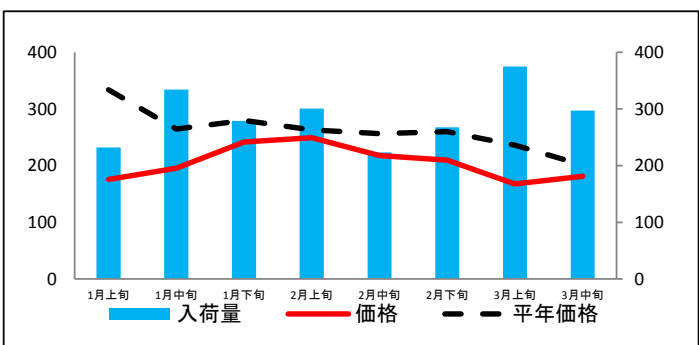
ほうれんそう



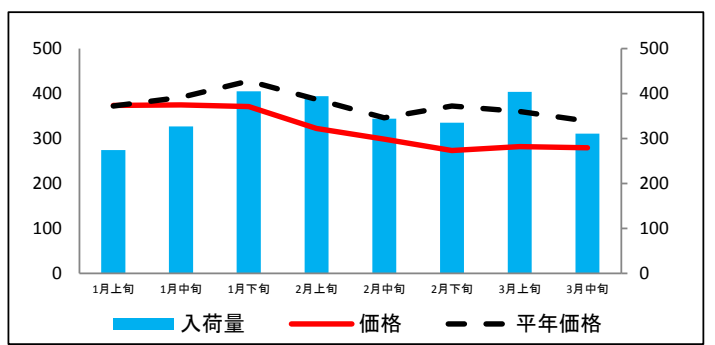
ねぎ(青)



レタス

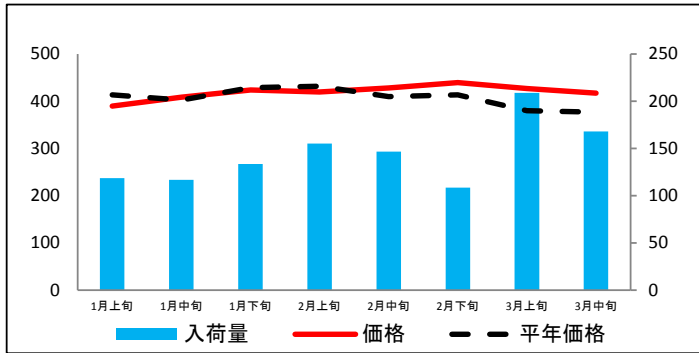


きゅうり

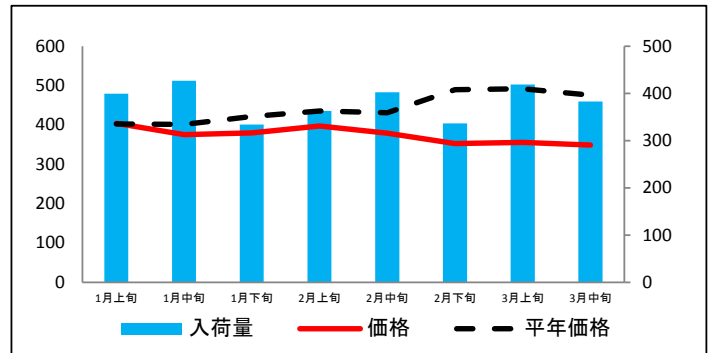


(参考)大阪市中央卸売市場における品目別入荷量及び価格動向

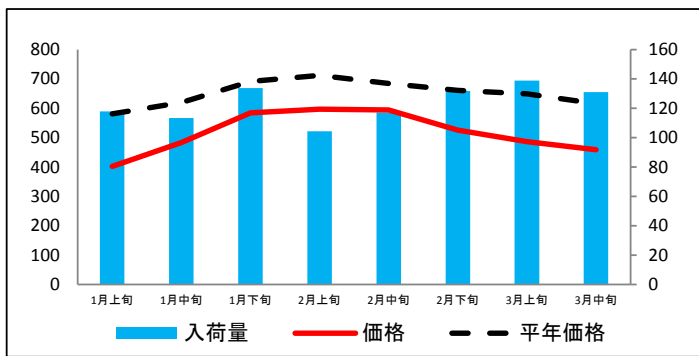
なす



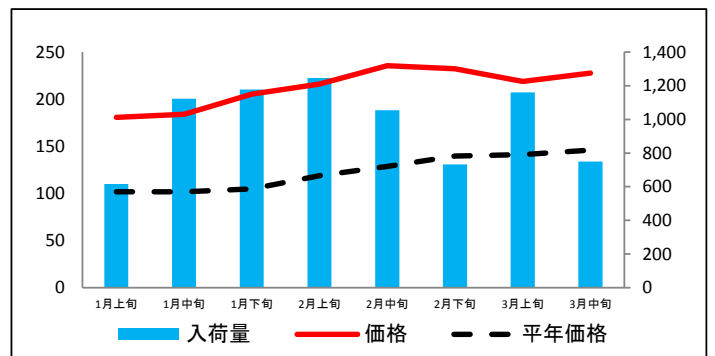
トマト



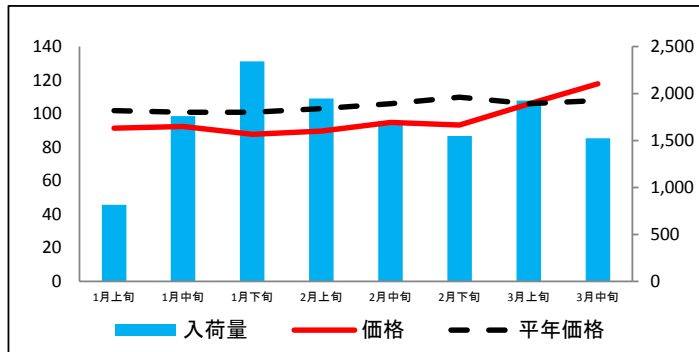
ピーマン



ばれいしょ



たまねぎ



資料: 主要卸売業者2社の実績より推計(近畿農政局調べ)

平年価格は、農林水産省統計部「青果物卸売市場調査」より、平年価格のねぎ(白)、ねぎ(青)については「大阪市中央卸売市場市況状況」より推計  
 注釈:「ばれいしょ」とは、「じゃがいも」を指す。

(参考)大阪市中央卸売市場における品目別の価格推移

単位：円/kg

品目	1月上旬		1月中旬		1月下旬		2月上旬		2月中旬		2月下旬		3月上旬		3月中旬	
	価格	平年比	価格	平年比	価格	平年比	価格	平年比	価格	平年比	価格	平年比	価格	平年比	価格	平年比
だいこん	85	105%	71	103%	70	92%	75	93%	77	100%	86	105%	83	99%	87	102%
にんじん	125	112%	133	130%	136	138%	135	126%	140	121%	153	125%	161	131%	165	140%
はくさい	102	154%	95	160%	88	128%	92	134%	116	163%	106	139%	87	107%	114	116%
キャベツ	105	97%	96	94%	106	101%	126	121%	127	141%	121	113%	109	126%	111	139%
ほうれんそう	484	76%	489	93%	568	99%	539	110%	513	107%	445	92%	375	90%	492	126%
ねぎ(青)	596	95%	450	95%	449	92%	533	98%	587	99%	569	96%	595	137%	607	152%
レタス	175	53%	196	74%	242	86%	249	95%	218	85%	210	81%	168	71%	181	90%
きゅうり	374	100%	375	96%	371	87%	323	87%	299	86%	273	73%	282	78%	279	82%
なす	390	94%	409	101%	424	99%	420	97%	428	104%	439	106%	427	112%	417	111%
トマト	404	100%	376	94%	380	90%	397	91%	379	88%	353	72%	356	72%	349	73%
ピーマン	402	69%	484	78%	584	84%	597	84%	594	87%	526	79%	487	75%	459	75%
ばれいしょ	181	178%	184	181%	205	196%	216	181%	236	183%	232	167%	219	155%	228	156%
たまねぎ	91	90%	92	92%	88	87%	90	87%	95	89%	93	85%	106	100%	118	109%

資料：主要卸売業者2社の実績より推計(近畿農政局調べ)

平年価格は、農林水産省統計部「青果物卸売市場調査」

平年価格の「ねぎ(白)」「ねぎ(青)」については「大阪市中央卸売市場市況状況」より推計

注釈：「ばれいしょ」とは、「じゃがいも」を指す。