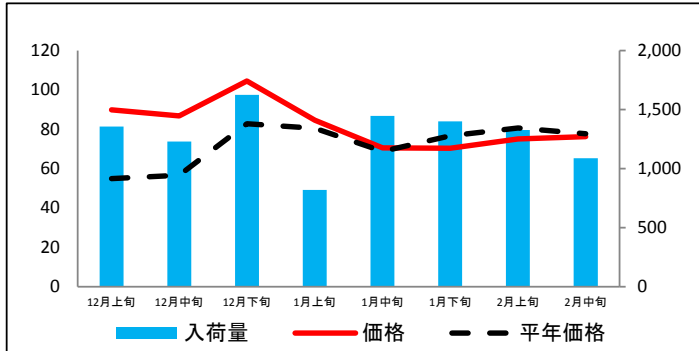


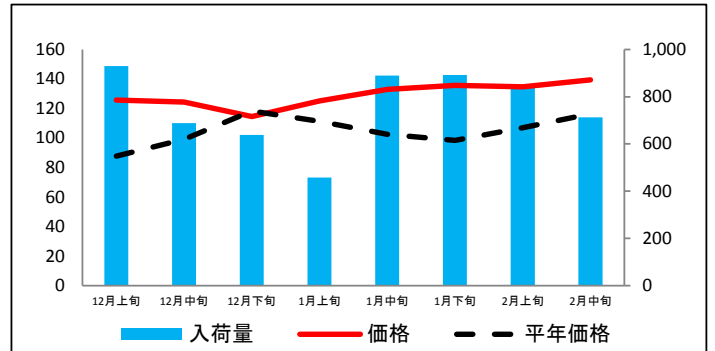
(参考)大阪市中央卸売市場における品目別入荷量及び価格動向

単位<左:価格(円/kg)、右:入荷量(t)>

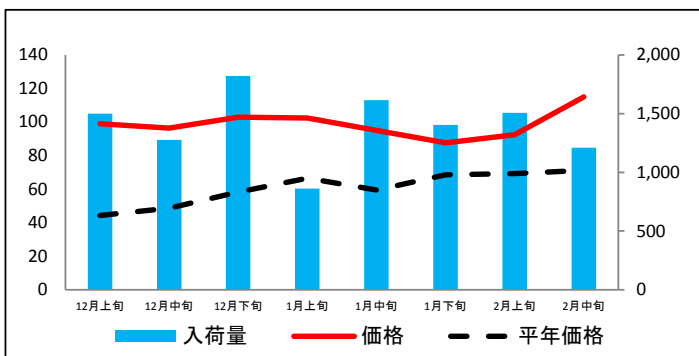
だいこん



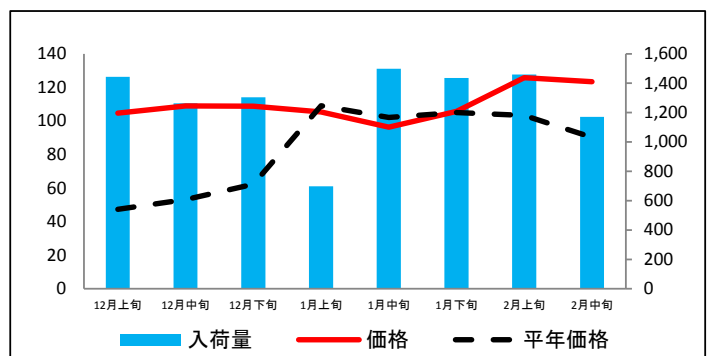
にんじん



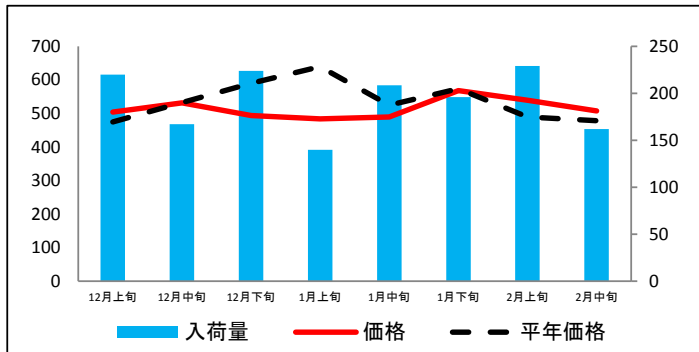
はくさい



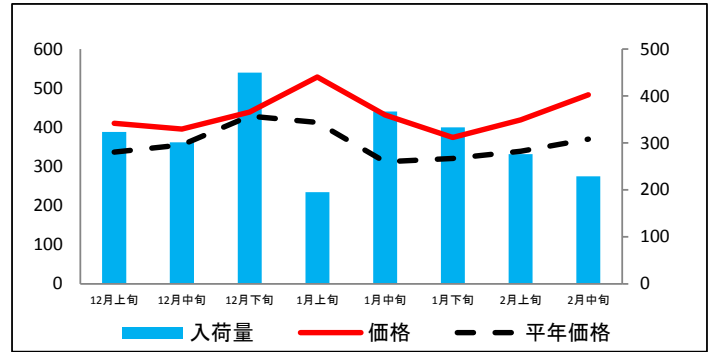
キャベツ



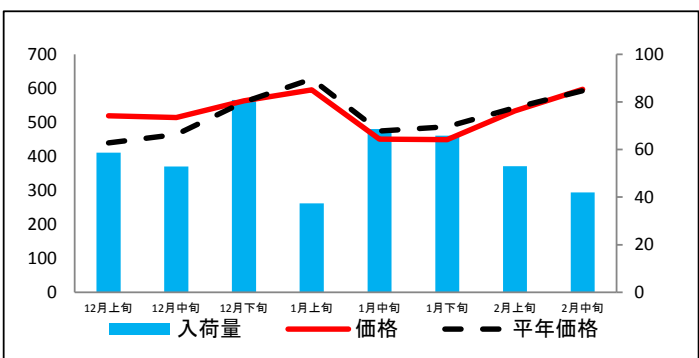
ほうれんそう



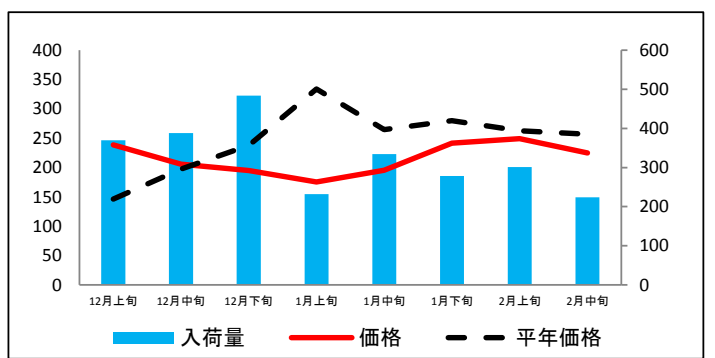
ねぎ(白)



ねぎ(青)

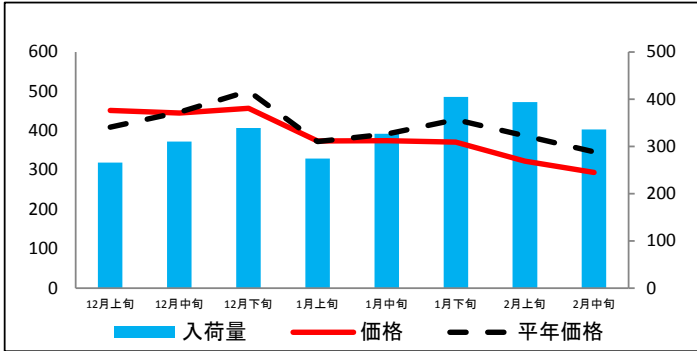


レタス

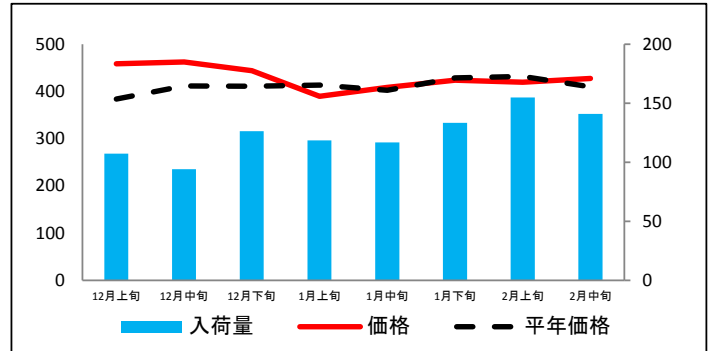


(参考)大阪市中央卸売市場における品目別入荷量及び価格動向

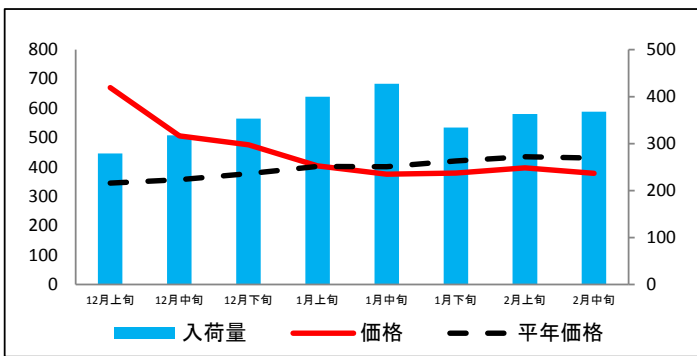
きゅうり



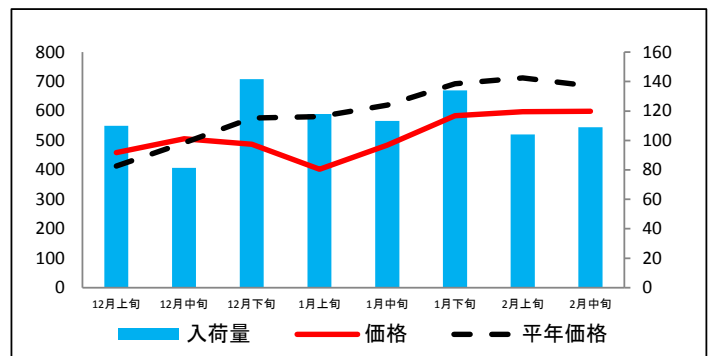
なす



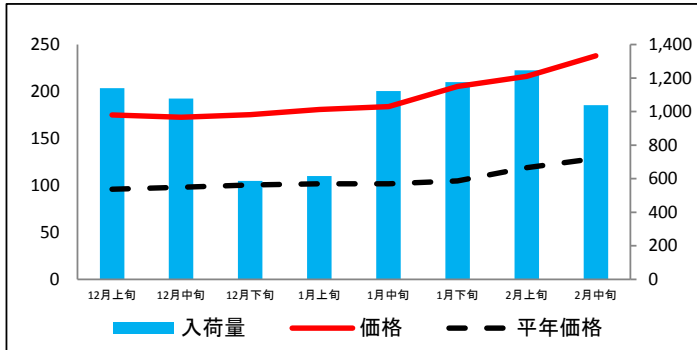
トマト



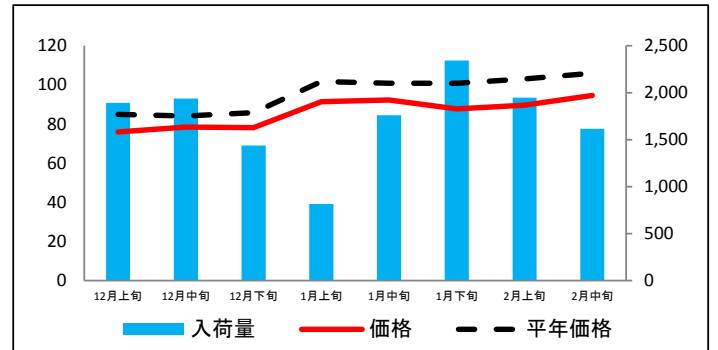
ピーマン



ばれいしょ



たまねぎ



資料: 主要卸売業者2社の実績より推計(近畿農政局調べ)

平年価格は、農林水産省統計部「青果物卸売市場調査」より、平年価格のねぎ(白)、ねぎ(青)については「大阪市中央卸売市場市況状況」より推計

(参考)大阪市中央卸売市場における品目別の価格推移

単位：円/kg

品目	12月上旬		12月中旬		12月下旬		1月上旬		1月中旬		1月下旬		2月上旬		2月中旬	
	価格	平年比	価格	平年比	価格	平年比	価格	平年比	価格	平年比	価格	平年比	価格	平年比	価格	平年比
だいこん	90	164%	87	153%	105	103%	85	105%	71	103%	70	92%	75	93%	76	98%
にんじん	126	143%	124	125%	115	97%	125	112%	133	130%	136	138%	135	126%	139	120%
はくさい	99	223%	96	198%	103	177%	102	154%	95	160%	88	128%	92	134%	115	162%
キャベツ	105	221%	109	205%	109	175%	105	97%	96	94%	106	101%	126	122%	123	137%
ほうれんそう	504	106%	532	100%	494	84%	484	76%	489	93%	568	99%	539	110%	508	106%
ねぎ(白)	410	122%	396	111%	439	102%	529	128%	431	138%	374	117%	419	124%	483	130%
ねぎ(青)	520	118%	514	111%	563	101%	596	95%	450	95%	449	92%	533	98%	597	101%
レタス	239	163%	206	104%	195	82%	175	82%	196	74%	242	86%	249	95%	225	88%
きゅうり	452	111%	445	99%	457	91%	374	100%	375	96%	371	87%	323	83%	294	85%
なす	459	119%	462	112%	444	108%	390	94%	409	101%	424	99%	420	97%	428	104%
トマト	671	194%	506	142%	476	126%	404	100%	376	94%	380	90%	397	91%	379	88%
ピーマン	459	111%	506	103%	487	85%	402	69%	484	78%	584	84%	597	84%	599	88%
ばれいしょ	175	182%	173	176%	175	174%	181	178%	184	181%	205	196%	216	181%	238	185%
たまねぎ	76	89%	78	93%	78	91%	91	90%	92	92%	88	87%	90	87%	95	89%

資料：主要卸売業者2社の実績より推計(近畿農政局調べ)

平年価格は、農林水産省統計部「青果物卸売市場調査」

平年価格の「ねぎ(白)」「ねぎ(青)」については「大阪市中央卸売市場市況状況」より推計