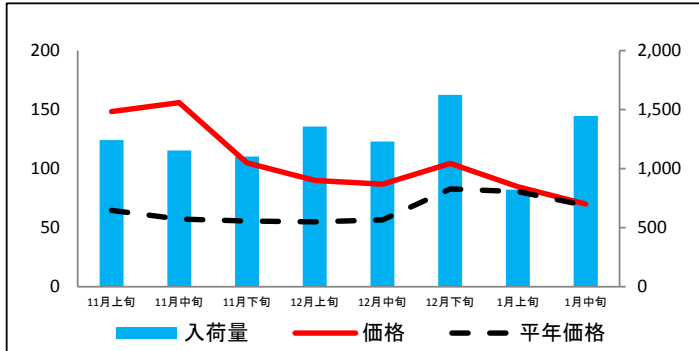


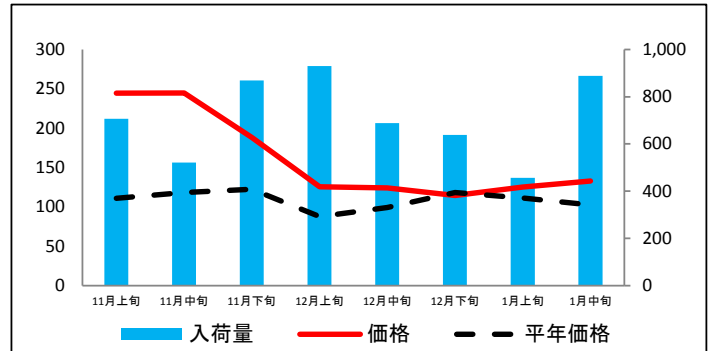
(参考)大阪市中央卸売市場における品目別入荷量及び価格動向

単位<左:価格(円/kg)、右:入荷量(t)>

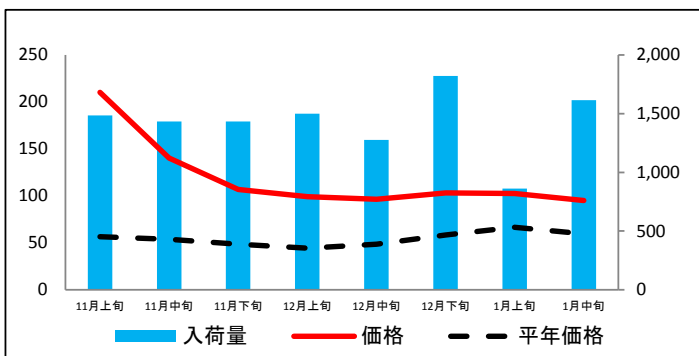
だいこん



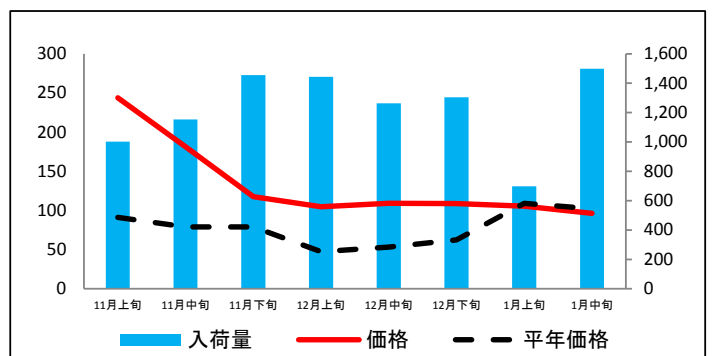
にんじん



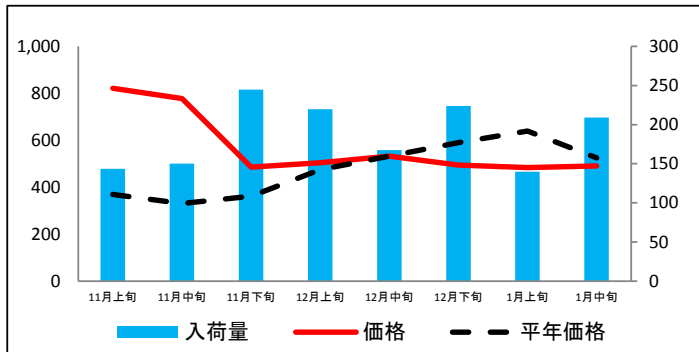
はくさい



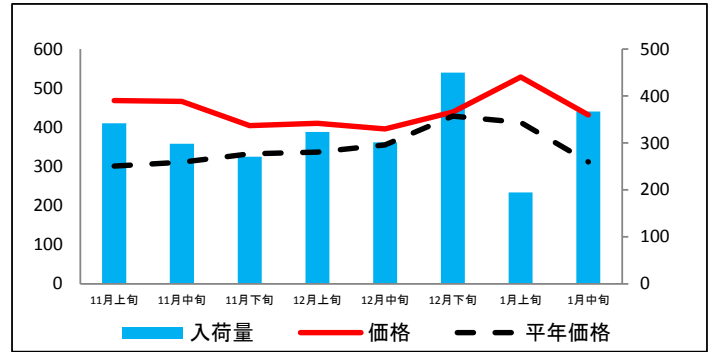
キャベツ



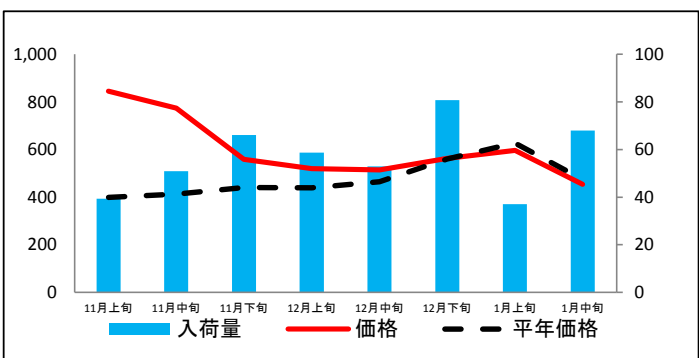
ほうれんそう



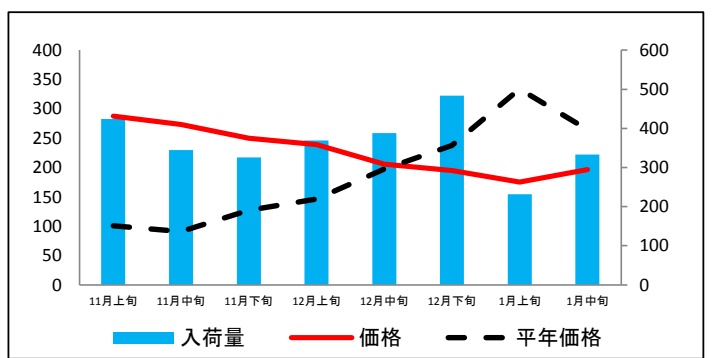
ねぎ(白)



ねぎ(青)

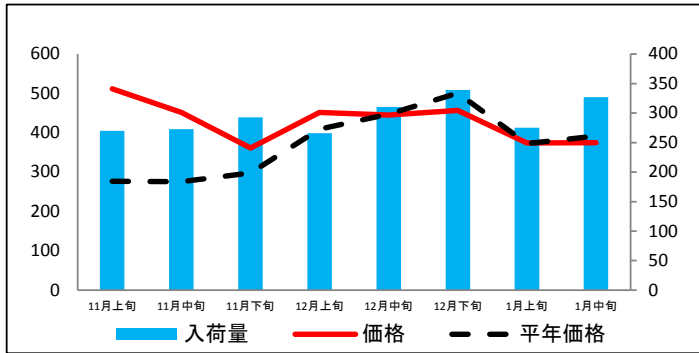


レタス

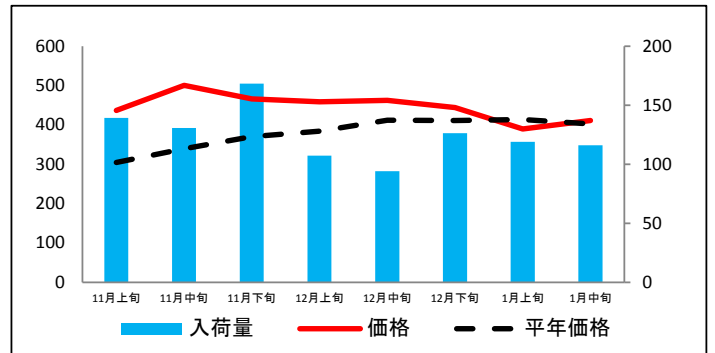


(参考)大阪市中央卸売市場における品目別入荷量及び価格動向

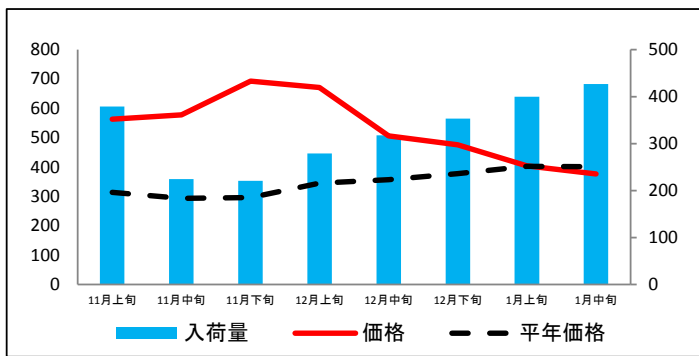
きゅうり



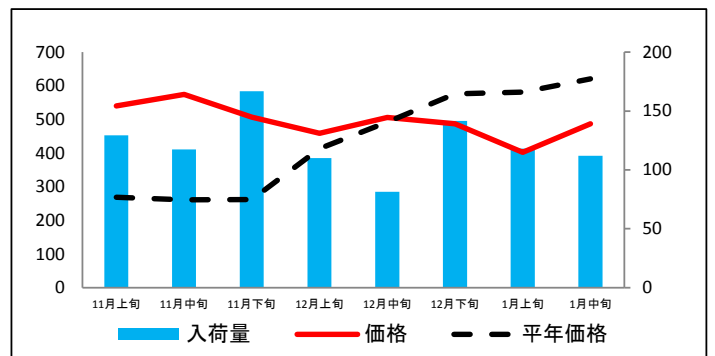
なす



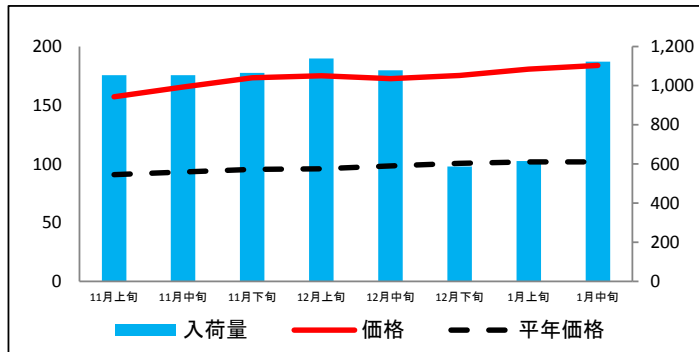
トマト



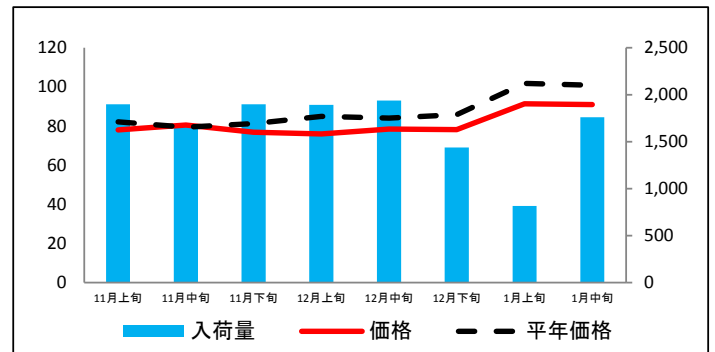
ピーマン



ばれいしょ



たまねぎ



資料: 主要卸売業者2社の実績より推計(近畿農政局調べ)

平年価格は、農林水産省統計部「青果物卸売市場調査」より、平年価格のねぎ(白)、ねぎ(青)については「大阪市中央卸売市場市況状況」より推計

(参考)大阪市中央卸売市場における品目別の価格推移

単位：円/kg

品目	11月上旬		11月中旬		11月下旬		12月上旬		12月中旬		12月下旬		1月上旬		1月中旬	
	価格	平年比	価格	平年比	価格	平年比	価格	平年比	価格	平年比	価格	平年比	価格	平年比	価格	平年比
だいこん	148	229%	156	272%	105	153%	90	164%	87	153%	105	126%	85	105%	70	102%
にんじん	245	220%	245	207%	188	154%	126	143%	124	125%	115	97%	125	112%	133	130%
はくさい	210	371%	140	260%	107	220%	99	223%	96	198%	103	177%	102	154%	95	160%
キャベツ	244	268%	181	230%	118	149%	105	221%	109	205%	109	175%	105	97%	96	94%
ほうれんそう	821	222%	778	235%	485	134%	504	106%	532	100%	494	84%	484	76%	491	93%
ねぎ(白)	468	156%	466	150%	404	122%	410	122%	396	111%	439	102%	529	128%	431	138%
ねぎ(青)	845	212%	774	188%	559	127%	520	118%	514	111%	563	101%	596	95%	454	96%
レタス	288	286%	273	301%	250	197%	239	197%	206	104%	195	82%	175	53%	196	74%
きゅうり	512	185%	451	164%	361	121%	452	111%	445	99%	457	91%	374	100%	375	96%
なす	437	143%	501	147%	466	126%	459	119%	462	112%	444	108%	390	94%	411	102%
トマト	563	179%	577	197%	693	234%	671	194%	506	142%	476	126%	404	100%	376	94%
ピーマン	540	201%	574	220%	506	193%	459	111%	506	103%	487	85%	402	69%	487	78%
ばれいしょ	157	173%	166	178%	173	182%	175	182%	173	176%	175	174%	181	178%	184	181%
たまねぎ	78	95%	81	101%	77	95%	76	89%	78	93%	78	91%	91	90%	91	90%

資料：主要卸売業者2社の実績より推計(近畿農政局調べ)

平年価格は、農林水産省統計部「青果物卸売市場調査」

平年価格の「ねぎ(白)」「ねぎ(青)」については「大阪市中央卸売市場市況状況」より推計