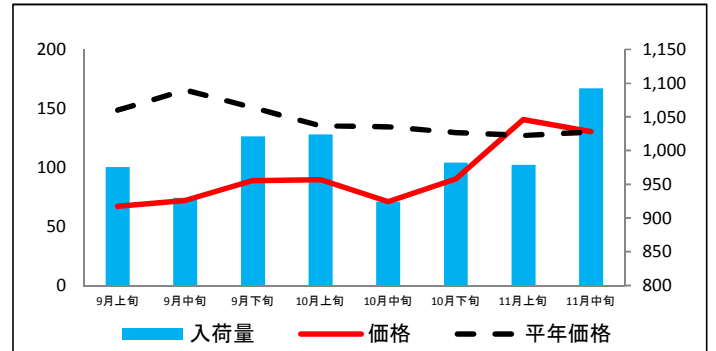
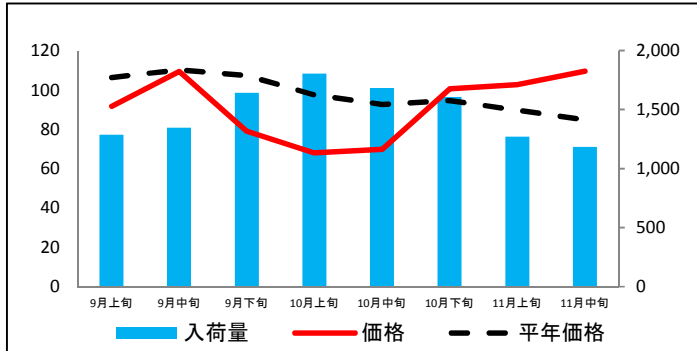


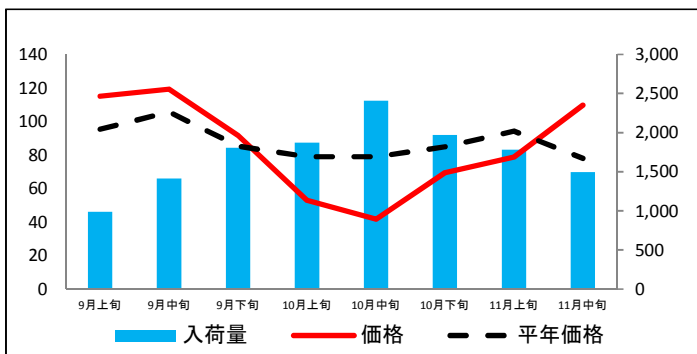
(参考)大阪市中央卸売市場における品目別入荷量及び価格動向

単位<左:価格(円/kg)、右:入荷量(t)>
にんじん

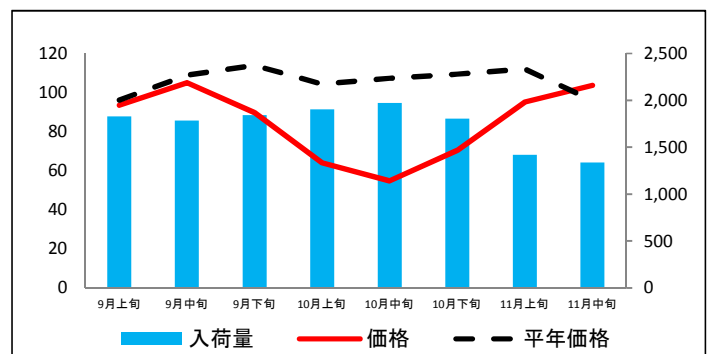
だいこん



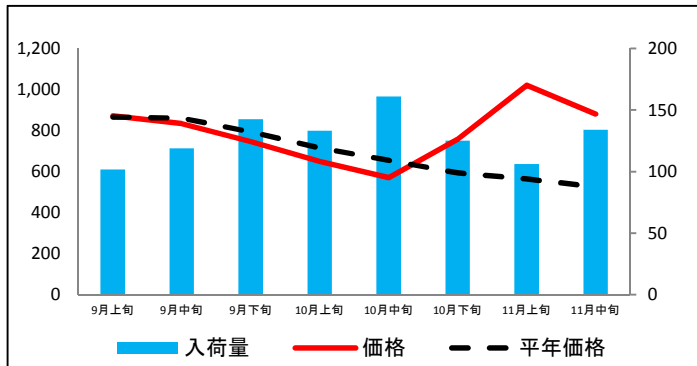
はくさい



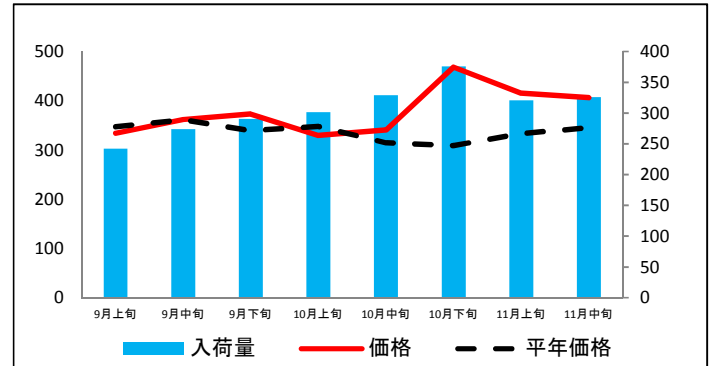
キャベツ



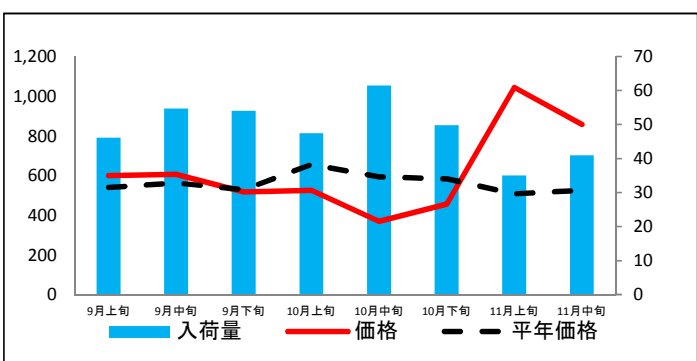
ほうれんそう



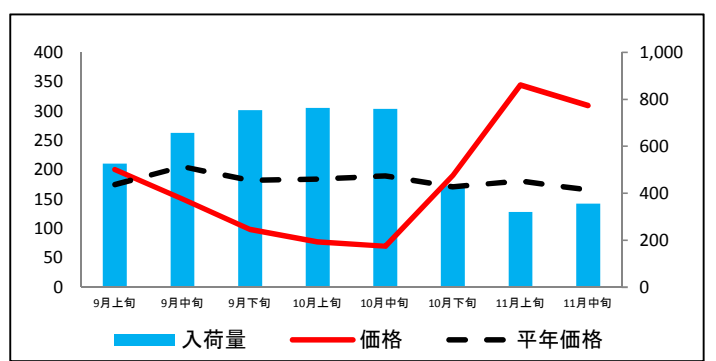
ねぎ(白)



ねぎ(青)

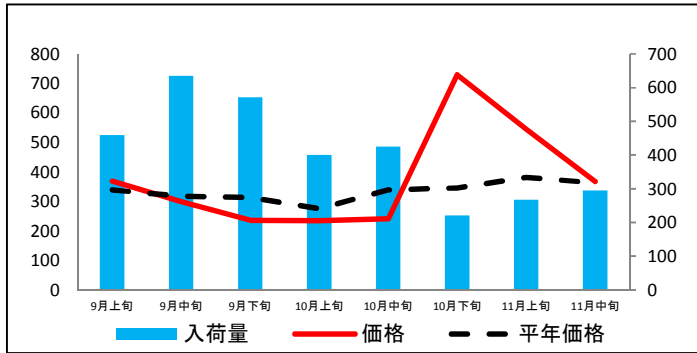


レタス

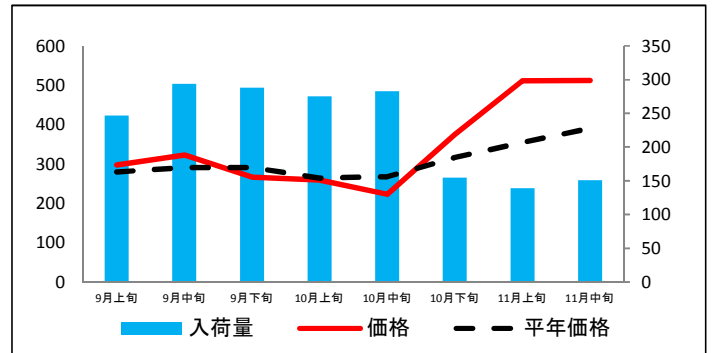


(参考)大阪市中央卸売市場における品目別入荷量及び価格動向

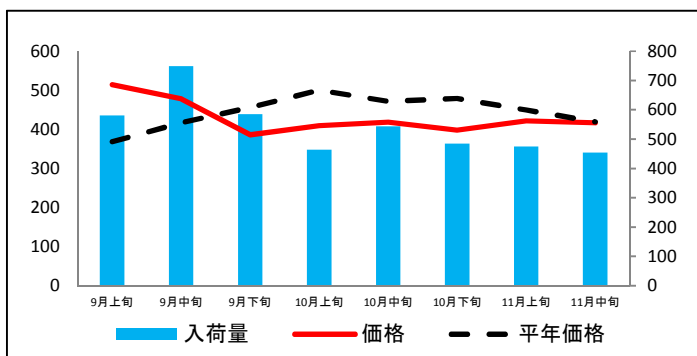
きゅうり



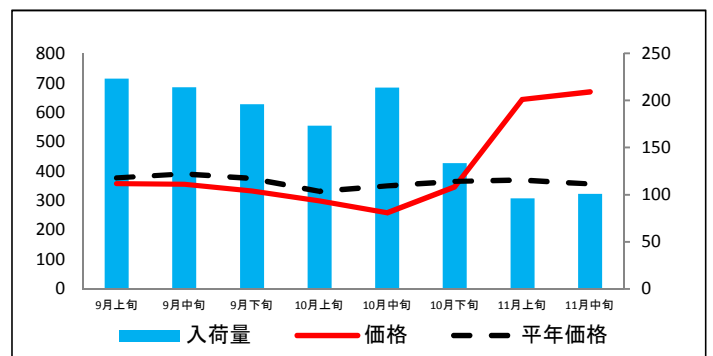
なす



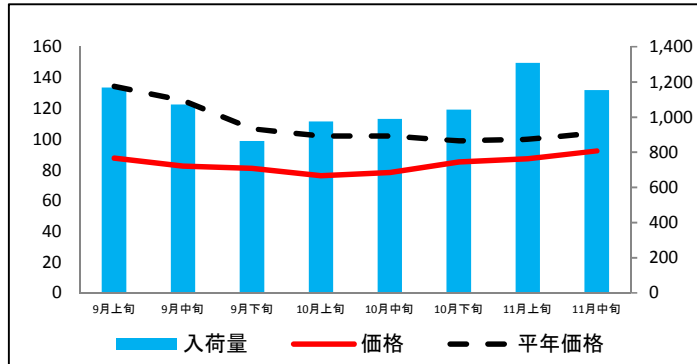
トマト



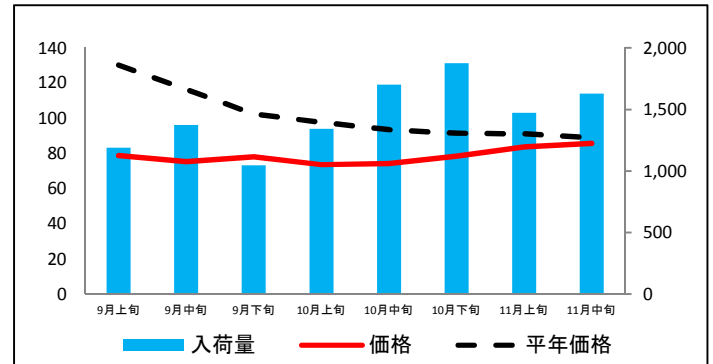
ピーマン



ばれいしょ



たまねぎ



資料: 主要卸売業者2社の実績より推計(近畿農政局調べ)

平年価格は、農林水産省統計部「青果物卸売市場調査」より、平年価格のねぎ(白)、ねぎ(青)については「大阪市中央卸売市場市況状況」より推計
 注釈: 「ばれいしょ」とは、「じゃがいも」を指す。

(参考)大阪市中心卸売市場における品目別の価格推移

単位：円/kg

| 品目 | 9月上旬 | | 9月中旬 | | 9月下旬 | | 10月上旬 | | 10月中旬 | | 10月下旬 | | 11月上旬 | | 11月中旬 | |
|--------|------|------|------|------|------|------|-------|-----|-------|------|-------|------|-------|------|-------|------|
| | 価格 | 平年比 | 価格 | 平年比 | 価格 | 平年比 | 価格 | 平年比 | 価格 | 平年比 | 価格 | 平年比 | 価格 | 平年比 | 価格 | 平年比 |
| だいこん | 92 | 86% | 109 | 99% | 79 | 74% | 68 | 70% | 70 | 75% | 101 | 106% | 103 | 114% | 110 | 129% |
| にんじん | 67 | 45% | 72 | 43% | 89 | 59% | 90 | 66% | 71 | 53% | 90 | 70% | 141 | 111% | 130 | 100% |
| はくさい | 115 | 121% | 119 | 113% | 91 | 107% | 53 | 67% | 42 | 53% | 69 | 82% | 79 | 84% | 110 | 141% |
| キャベツ | 94 | 97% | 105 | 96% | 90 | 79% | 64 | 61% | 55 | 51% | 70 | 64% | 95 | 85% | 104 | 108% |
| ほうれんそう | 871 | 101% | 833 | 97% | 746 | 94% | 649 | 91% | 570 | 87% | 757 | 128% | 1,020 | 181% | 881 | 168% |
| ねぎ(白) | 334 | 96% | 362 | 100% | 373 | 110% | 329 | 95% | 341 | 108% | 468 | 152% | 415 | 125% | 406 | 118% |
| ねぎ(青) | 600 | 111% | 607 | 108% | 517 | 98% | 525 | 80% | 369 | 62% | 456 | 78% | 1,044 | 206% | 857 | 163% |
| レタス | 201 | 115% | 150 | 73% | 99 | 54% | 77 | 42% | 70 | 37% | 191 | 111% | 344 | 191% | 310 | 187% |
| きゅうり | 369 | 109% | 299 | 94% | 236 | 75% | 235 | 85% | 242 | 71% | 729 | 211% | 545 | 143% | 367 | 101% |
| なす | 298 | 107% | 323 | 111% | 267 | 92% | 260 | 98% | 223 | 83% | 375 | 119% | 511 | 144% | 512 | 131% |
| トマト | 514 | 140% | 478 | 115% | 386 | 85% | 409 | 82% | 418 | 89% | 398 | 83% | 421 | 94% | 416 | 99% |
| ピーマン | 357 | 95% | 355 | 91% | 333 | 89% | 298 | 90% | 258 | 74% | 347 | 95% | 643 | 174% | 669 | 188% |
| ばれいしょ | 88 | 65% | 82 | 66% | 81 | 76% | 76 | 75% | 78 | 77% | 85 | 86% | 87 | 87% | 92 | 89% |
| たまねぎ | 79 | 60% | 75 | 65% | 78 | 76% | 74 | 75% | 74 | 79% | 78 | 86% | 84 | 92% | 86 | 96% |

資料：主要卸売業者2社の実績より推計(近畿農政局調べ)

平年価格は、農林水産省統計部「青果物卸売市場調査」

平年価格の「ねぎ(白)」「ねぎ(青)」については「大阪市中心卸売市場市況状況」より推計

注釈：「ばれいしょ」とは、「じゃがいも」を指す。