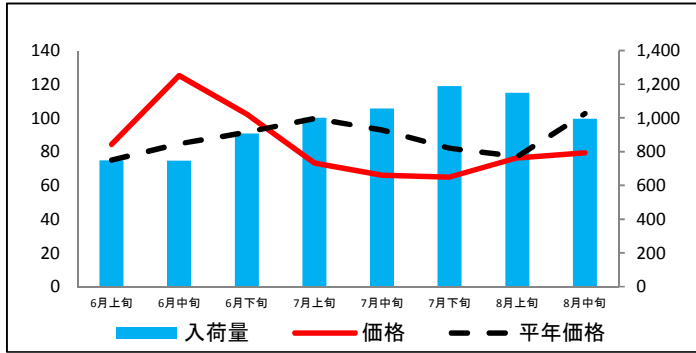


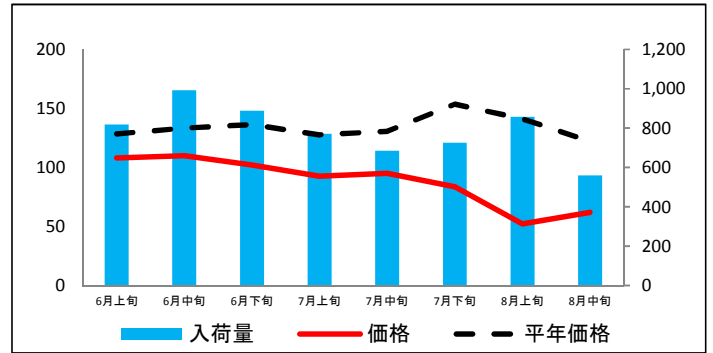
(参考)大阪市中央卸売市場における品目別入荷量及び価格動向

単位<左: 価格(円/kg)、右: 入荷量(t)>

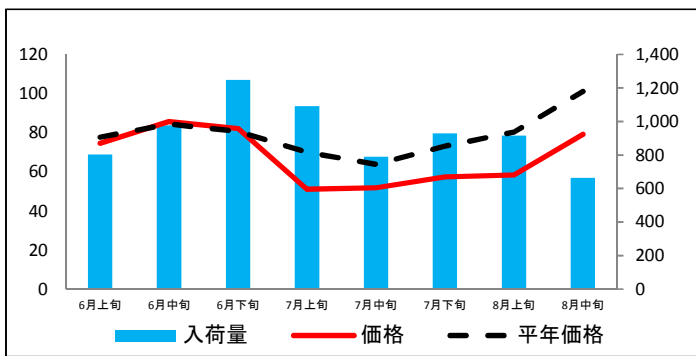
だいこん



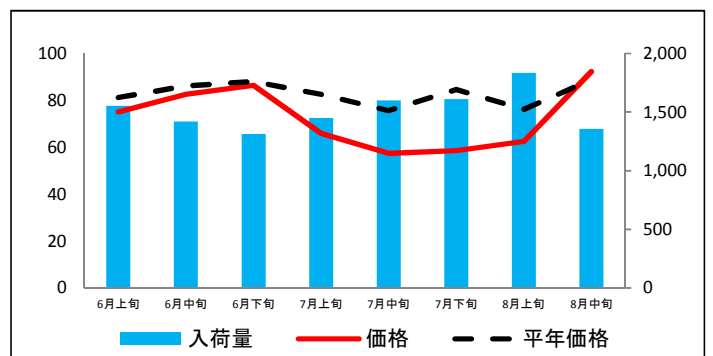
にんじん



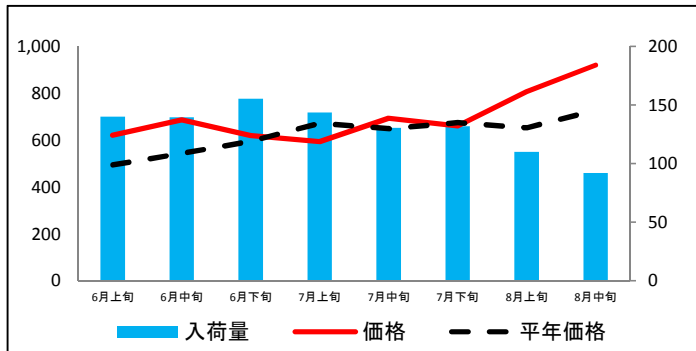
はくさい



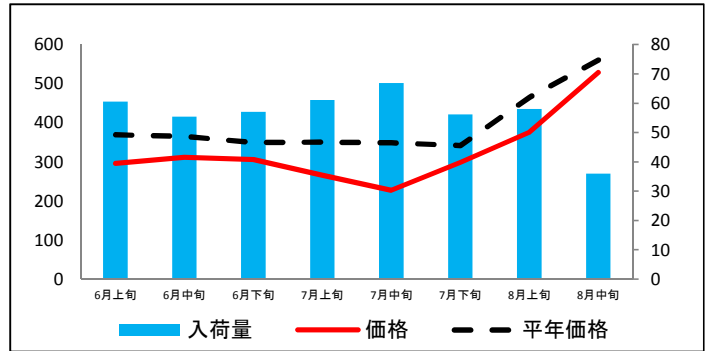
キャベツ



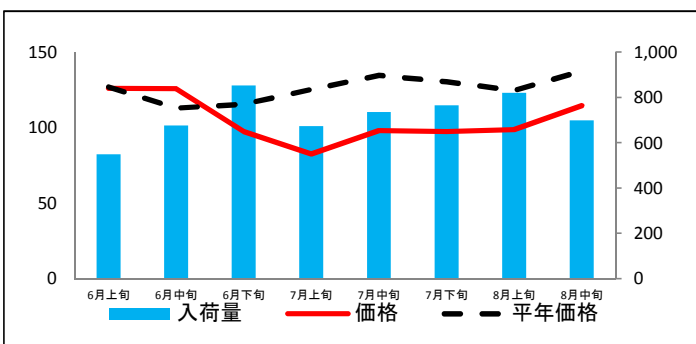
ほうれんそう



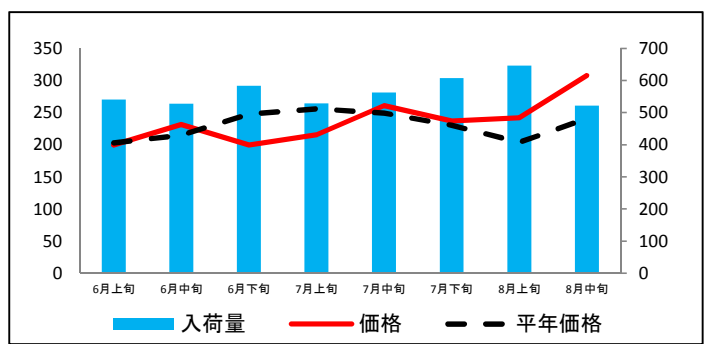
ねぎ(青)



レタス

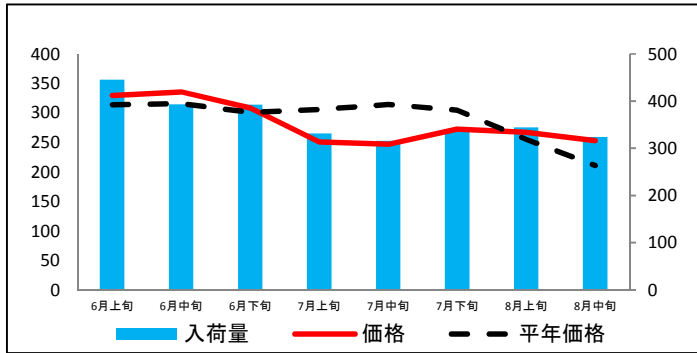


きゅうり

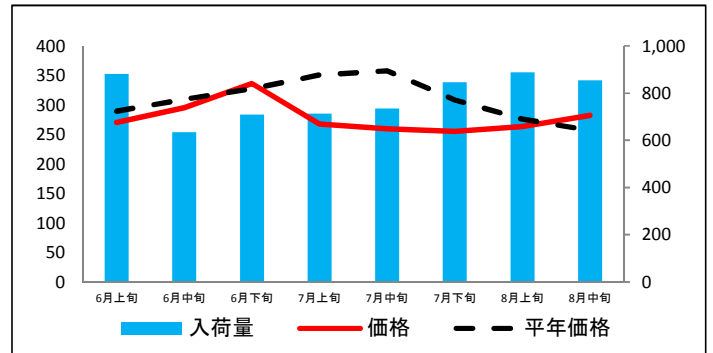


(参考)大阪市中央卸売市場における品目別入荷量及び価格動向

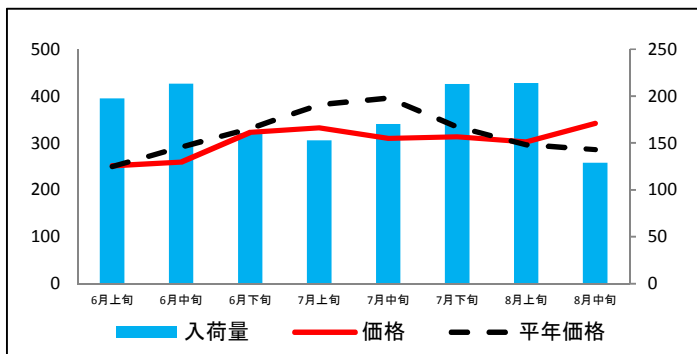
なす



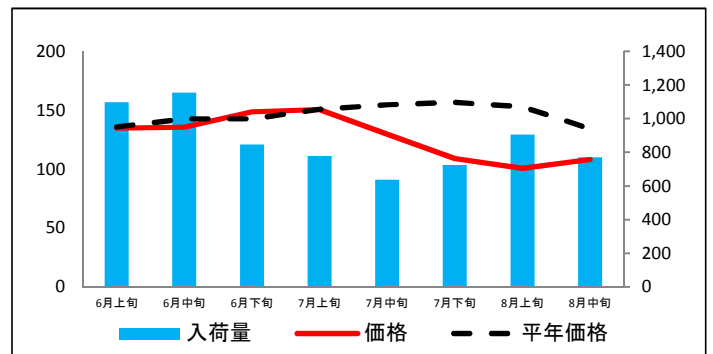
トマト



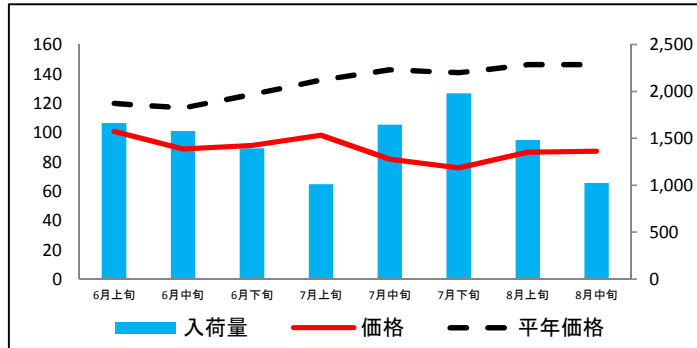
ピーマン



ばれいしょ



たまねぎ



資料: 主要卸売業者2社の実績より推計(近畿農政局調べ)

平年価格は、農林水産省統計部「青果物卸売市場調査」より、平年価格のねぎ(青)については「大阪市中央卸売市場市況状況」より推計
 注釈: 「ばれいしょ」とは、「じゃがいも」を指す。

(参考)大阪市中央卸売市場における品目別の価格推移

単位：円/kg

品目	6月上旬		6月中旬		6月下旬		7月上旬		7月中旬		7月下旬		8月上旬		8月中旬	
	価格	平年比	価格	平年比	価格	平年比	価格	平年比	価格	平年比	価格	平年比	価格	平年比	価格	平年比
だいこん	84	112%	125	148%	102	112%	73	74%	66	71%	65	79%	76	99%	79	77%
にんじん	108	84%	110	82%	102	75%	93	73%	95	73%	84	55%	52	37%	62	51%
はくさい	75	96%	86	102%	82	102%	51	73%	52	81%	57	79%	58	73%	79	78%
キャベツ	75	92%	83	96%	86	98%	66	80%	57	76%	59	69%	62	82%	92	104%
ほうれんそう	620	125%	685	126%	618	104%	594	88%	693	107%	660	98%	806	123%	919	126%
ねぎ(青)	296	80%	311	85%	306	87%	265	76%	227	65%	299	87%	375	81%	529	94%
レタス	126	99%	126	111%	97	84%	83	66%	98	73%	97	75%	99	79%	114	83%
きゅうり	200	98%	231	108%	200	80%	215	84%	261	105%	237	103%	242	118%	308	128%
なす	330	105%	336	106%	308	102%	251	82%	247	78%	273	90%	267	105%	253	120%
トマト	271	94%	296	95%	336	103%	268	76%	260	73%	255	83%	263	95%	283	110%
ピーマン	252	101%	259	89%	323	97%	333	87%	310	78%	313	94%	302	102%	342	119%
ばれいしょ	135	99%	136	95%	149	104%	151	100%	130	84%	109	69%	101	66%	108	81%
たまねぎ	101	84%	89	76%	91	72%	98	72%	82	57%	76	54%	87	59%	87	60%

資料：主要卸売業者2社の実績より推計(近畿農政局調べ)

平年価格は、農林水産省統計部「青果物卸売市場調査」

平年価格の「ねぎ(青)」については「大阪市中央卸売市場市況状況」より推計

注釈：「ばれいしょ」とは、「じゃがいも」を指す。