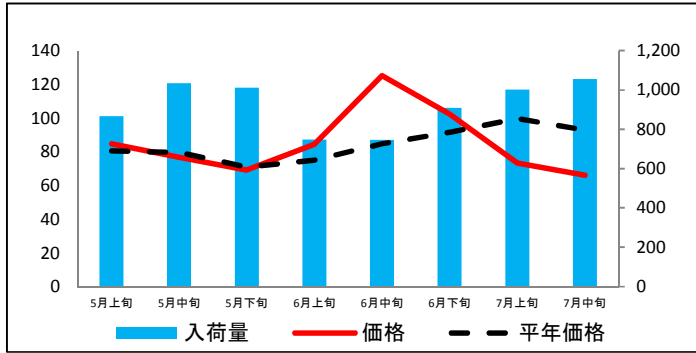


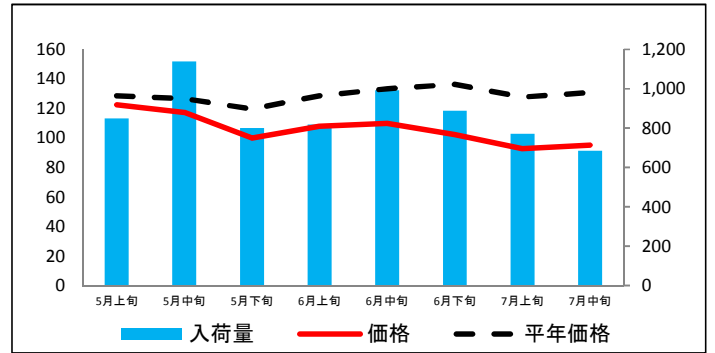
(参考)大阪市中央卸売市場における品目別入荷量及び価格動向

単位<左:価格(円/kg)、右:入荷量(t)>

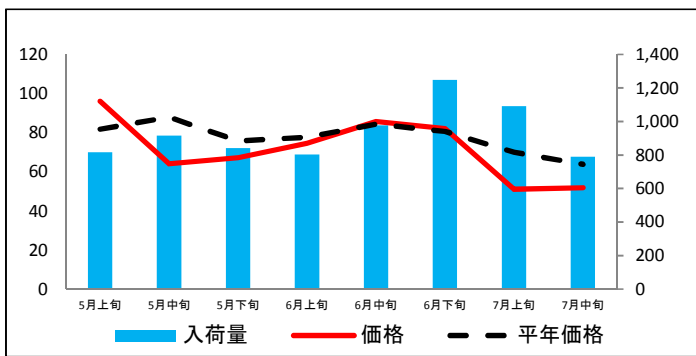
だいこん



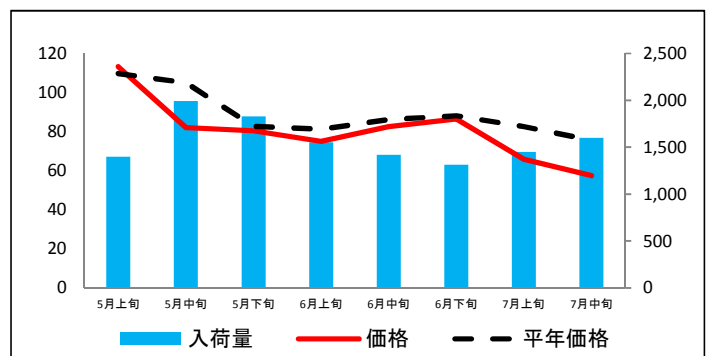
にんじん



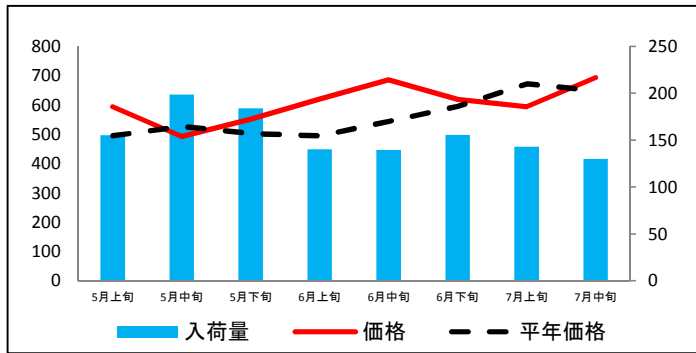
はくさい



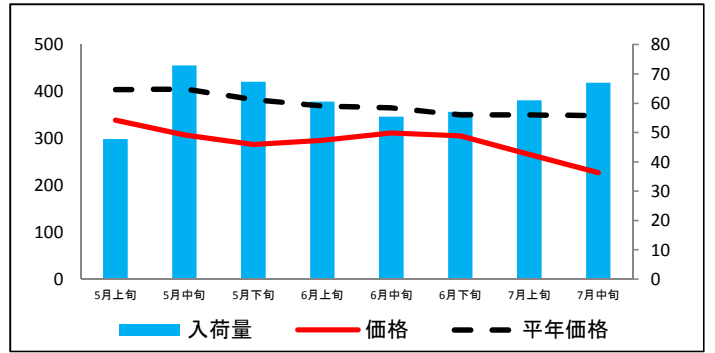
キャベツ



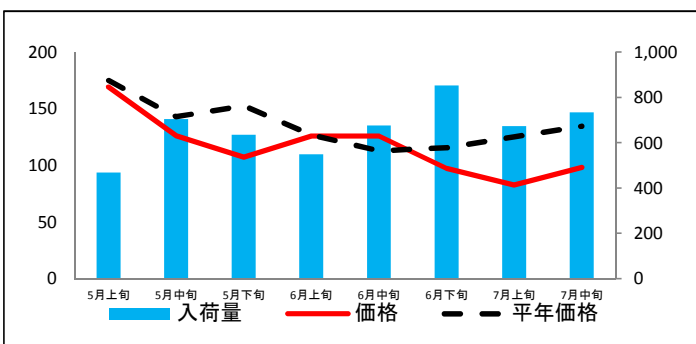
ほうれんそう



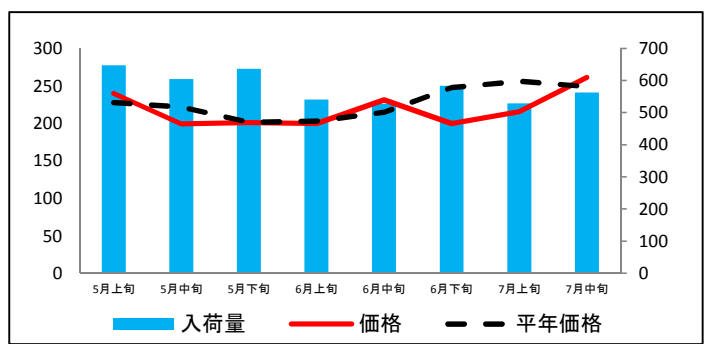
ねぎ(青)



レタス

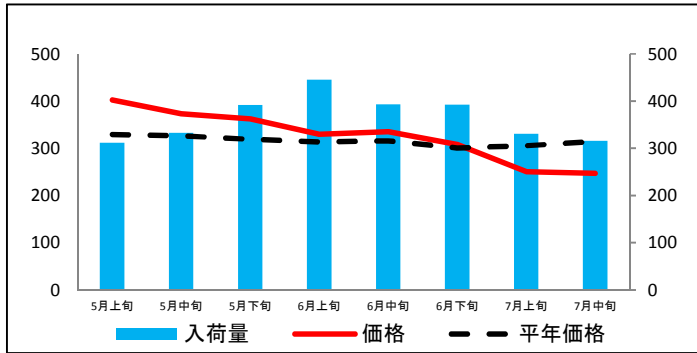


きゅうり

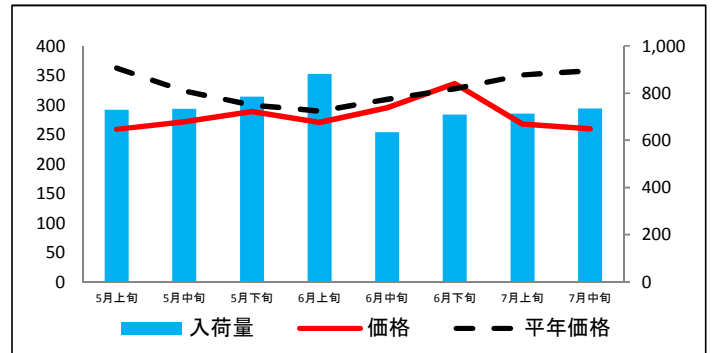


(参考)大阪市中央卸売市場における品目別入荷量及び価格動向

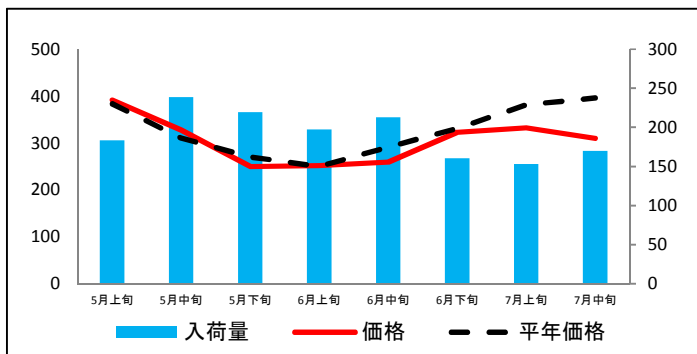
なす



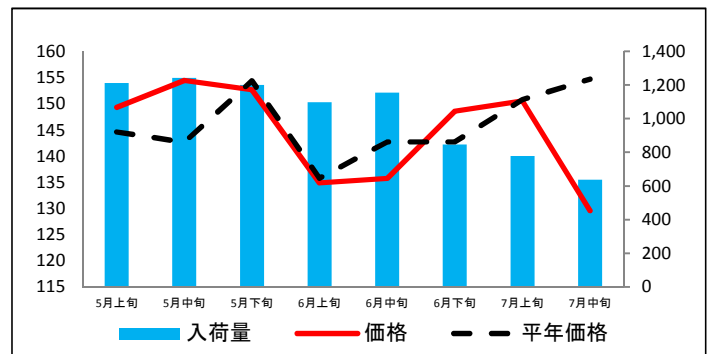
トマト



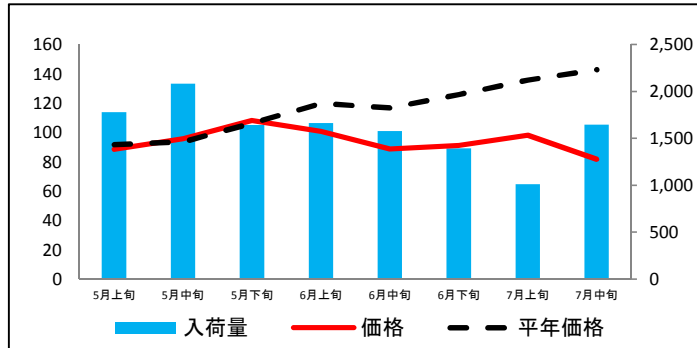
ピーマン



ばれいしょ



たまねぎ



資料: 主要卸売業者2社の実績より推計(近畿農政局調べ)

平年価格は、農林水産省統計部「青果物卸売市場調査」より、平年価格のねぎ(青)については「大阪市中央卸売市場市況状況」より推計  
 注釈: 「ばれいしょ」とは、「じゃがいも」を指す。

(参考)大阪市中央卸売市場における品目別の価格推移

単位：円/kg

品目	5月上旬		5月中旬		5月下旬		6月上旬		6月中旬		6月下旬		7月上旬		7月中旬	
	価格	平年比	価格	平年比	価格	平年比	価格	平年比	価格	平年比	価格	平年比	価格	平年比	価格	平年比
だいこん	85	105%	77	96%	69	97%	84	112%	125	148%	102	112%	73	74%	66	71%
にんじん	122	95%	117	93%	100	84%	108	84%	110	82%	102	75%	93	73%	95	73%
はくさい	96	117%	64	73%	67	89%	75	96%	86	102%	82	102%	51	73%	52	81%
キャベツ	113	103%	82	78%	80	97%	75	92%	83	96%	86	98%	66	80%	57	76%
ほうれんそう	593	120%	492	93%	551	110%	620	125%	685	126%	618	104%	594	88%	693	107%
ねぎ(青)	339	84%	308	76%	287	75%	296	80%	311	85%	306	87%	265	76%	227	65%
レタス	169	97%	126	88%	107	70%	126	99%	126	111%	97	84%	83	66%	98	73%
きゅうり	240	105%	199	90%	201	100%	200	98%	231	108%	200	80%	215	84%	261	105%
なす	402	122%	374	114%	362	113%	330	105%	336	106%	308	102%	251	82%	247	78%
トマト	259	71%	271	84%	289	96%	271	94%	296	95%	336	103%	268	76%	260	73%
ピーマン	391	102%	327	105%	250	93%	252	101%	259	89%	323	97%	333	87%	310	78%
ばれいしょ	149	103%	154	108%	153	99%	135	99%	136	95%	149	104%	151	100%	130	84%
たまねぎ	89	97%	96	102%	108	102%	101	84%	89	76%	91	72%	98	72%	82	57%

資料：主要卸売業者2社の実績より推計(近畿農政局調べ)

平年価格は、農林水産省統計部「青果物卸売市場調査」

平年価格の「ねぎ(青)」については「大阪市中央卸売市場市況状況」より推計

注釈：「ばれいしょ」とは、「じゃがいも」を指す。