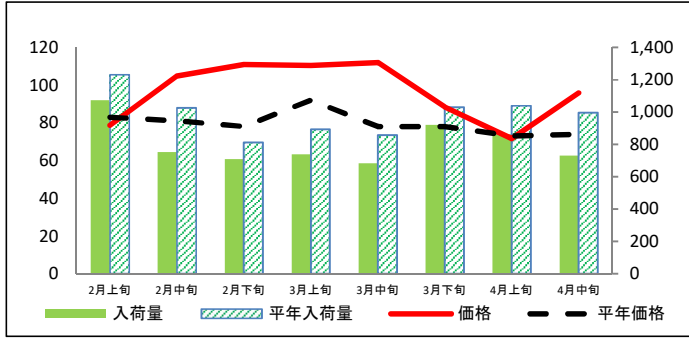


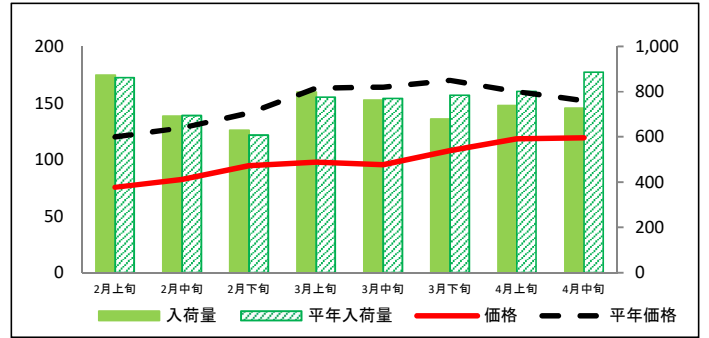
(参考)大阪市中央卸売市場における品目別入荷量及び価格動向

単位<左: 価格(円/kg)、右: 入荷量(t)>

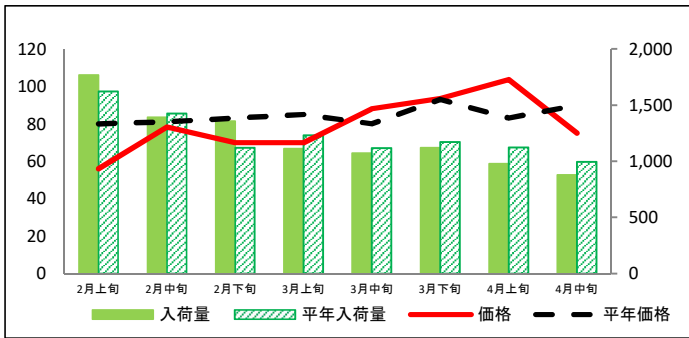
だいこん



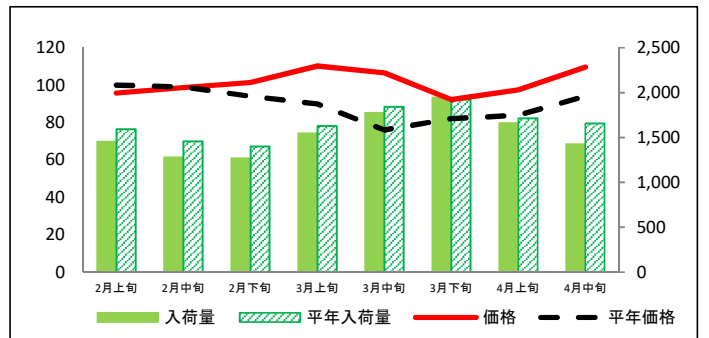
にんじん



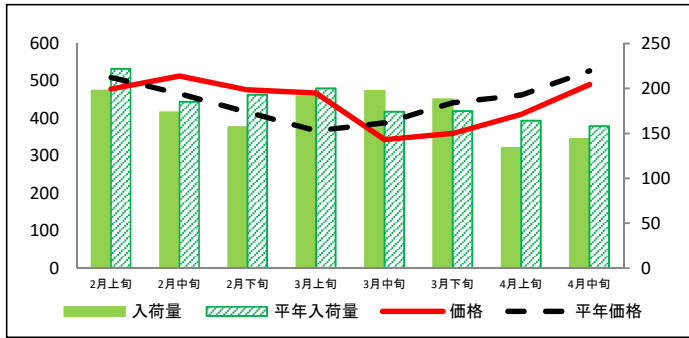
はくさい



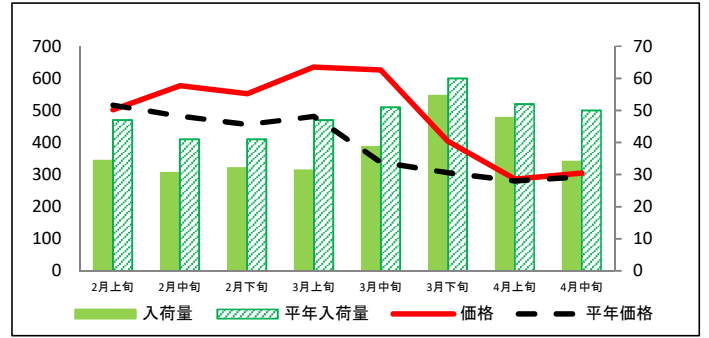
キャベツ



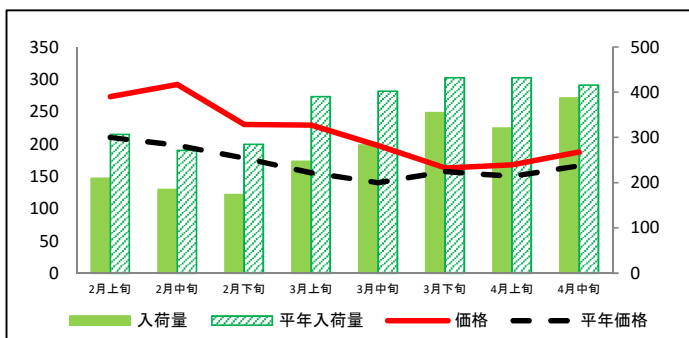
ほうれんそう



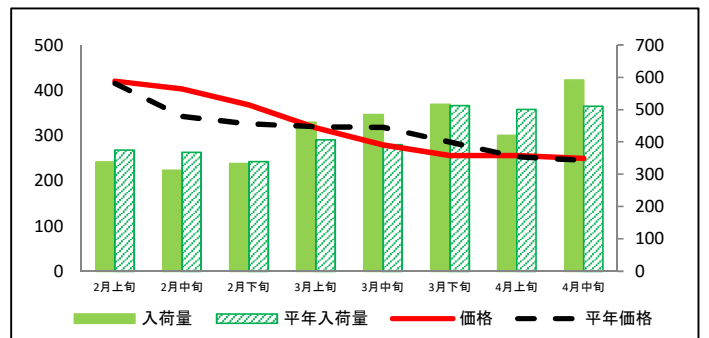
青ねぎ



レタス

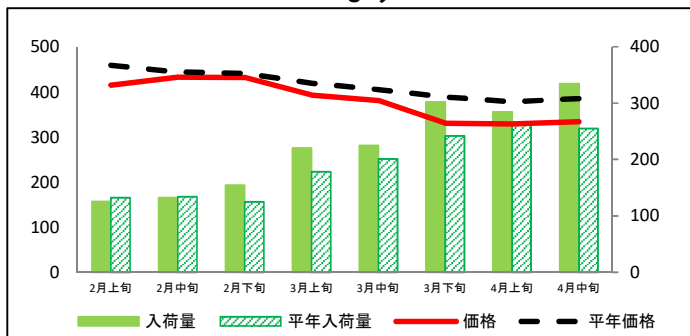


きゅうり

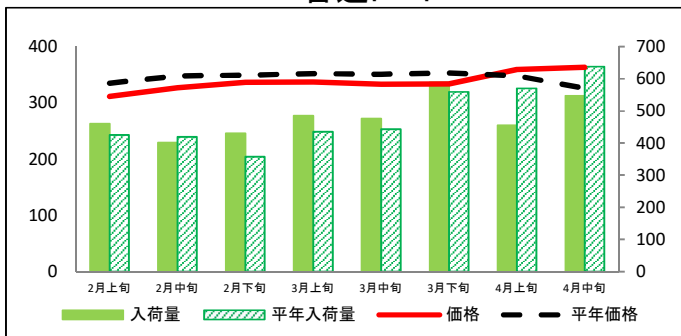


(参考)大阪市中央卸売市場における品目別入荷量及び価格動向

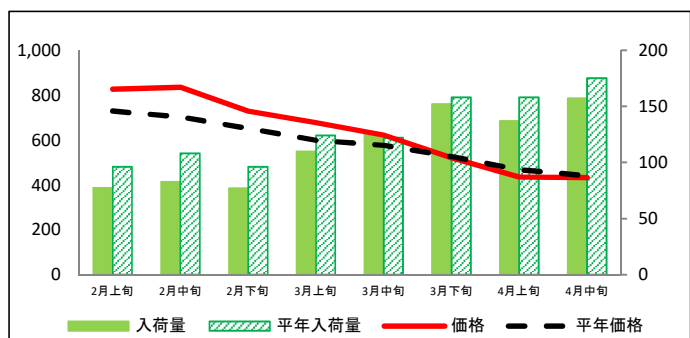
なす



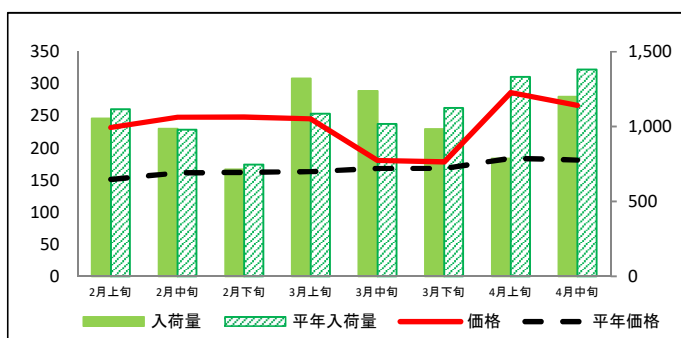
普通トマト



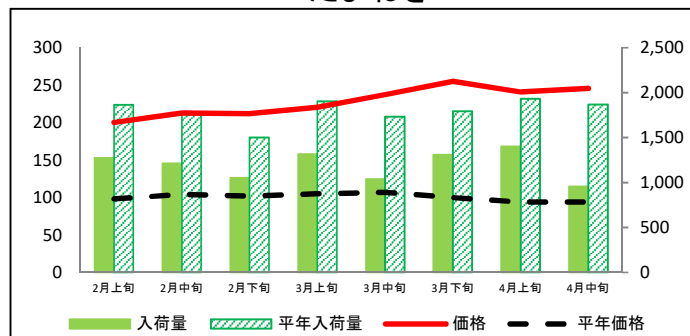
ピーマン



ばれいしょ



たまねぎ



資料:大阪市中央卸売市場青果卸売会社3社の実績(近畿農政局調べ)

(参考)大阪市中央卸売市場における品目別の入荷量の推移

単位：トン

品目	2月上旬		2月中旬		2月下旬		3月上旬		3月中旬		3月下旬		4月上旬		4月中旬	
	入荷量	平年比	入荷量	平年比	入荷量	平年比	入荷量	平年比	入荷量	平年比	入荷量	平年比	入荷量	平年比	入荷量	平年比
だいこん	1,072	87%	752	73%	708	87%	737	83%	681	80%	919	89%	862	83%	730	73%
にんじん	874	101%	692	100%	629	104%	798	103%	763	99%	679	87%	739	92%	726	82%
はくさい	1,766	109%	1,390	98%	1,357	121%	1,110	90%	1,070	96%	1,121	96%	977	87%	876	88%
キャベツ	1,453	91%	1,278	88%	1,266	90%	1,547	95%	1,773	96%	1,944	101%	1,658	97%	1,423	86%
ほうれんそう	197	89%	173	94%	157	81%	191	96%	197	113%	188	107%	134	82%	144	91%
青ねぎ	34	73%	31	74%	32	78%	31	67%	39	76%	55	91%	48	92%	34	68%
レタス	210	68%	185	68%	174	61%	248	63%	283	70%	355	82%	321	74%	387	93%
きゅうり	338	90%	313	85%	333	98%	461	114%	485	124%	516	101%	421	84%	592	116%
なす	125	95%	132	99%	154	123%	220	124%	225	112%	302	125%	284	109%	335	131%
普通トマト	460	108%	401	96%	430	120%	485	111%	476	107%	589	105%	455	80%	547	86%
ピーマン	77	81%	83	77%	77	80%	110	89%	125	103%	152	96%	137	87%	157	90%
ばれいしょ	1,053	94%	986	101%	714	96%	1,322	122%	1,237	122%	984	87%	787	59%	1,199	87%
たまねぎ	1,275	68%	1,213	69%	1,052	70%	1,316	69%	1,040	60%	1,311	73%	1,403	73%	956	51%

(参考)大阪市中央卸売市場における品目別の価格推移

単位：円/kg

品目	2月上旬		2月中旬		2月下旬		3月上旬		3月中旬		3月下旬		4月上旬		4月中旬	
	価格	平年比	価格	平年比	価格	平年比	価格	平年比	価格	平年比	価格	平年比	価格	平年比	価格	平年比
だいこん	79	95%	105	129%	111	142%	110	120%	112	144%	88	113%	72	98%	96	130%
にんじん	76	63%	83	64%	95	67%	98	60%	95	58%	108	64%	118	74%	119	79%
はくさい	56	70%	78	97%	70	84%	70	82%	88	110%	94	101%	104	125%	75	83%
キャベツ	96	96%	99	100%	101	108%	110	123%	107	140%	92	113%	98	116%	110	117%
ほうれんそう	479	94%	513	110%	476	114%	467	127%	343	88%	360	81%	411	89%	491	93%
青ねぎ	502	97%	577	120%	552	121%	635	132%	626	185%	403	132%	285	102%	304	104%
レタス	273	130%	292	147%	230	129%	229	148%	197	141%	163	104%	168	112%	187	113%
きゅうり	420	101%	403	118%	367	113%	317	99%	279	88%	255	90%	256	101%	249	102%
なす	415	90%	432	97%	432	98%	393	94%	381	94%	331	85%	329	87%	334	87%
普通トマト	311	93%	327	94%	337	96%	337	96%	333	95%	334	95%	360	103%	363	111%
ピーマン	827	113%	835	119%	729	112%	677	113%	621	108%	520	99%	435	93%	433	98%
ばれいしょ	232	153%	248	154%	249	153%	245	151%	181	108%	178	106%	286	156%	267	147%
たまねぎ	200	204%	213	204%	212	208%	220	210%	237	222%	255	255%	241	256%	246	261%

資料：大阪市中央卸売市場青果卸売会社3社の実績（近畿農政局調べ）