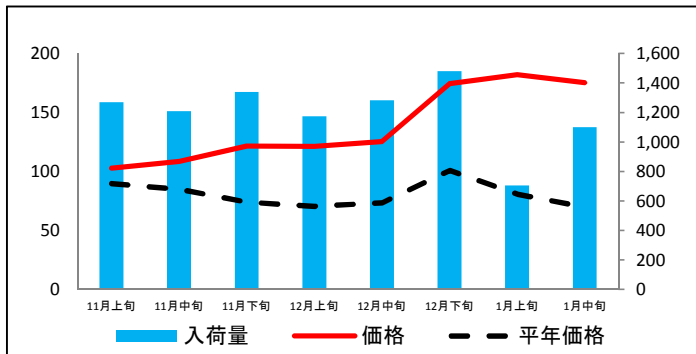


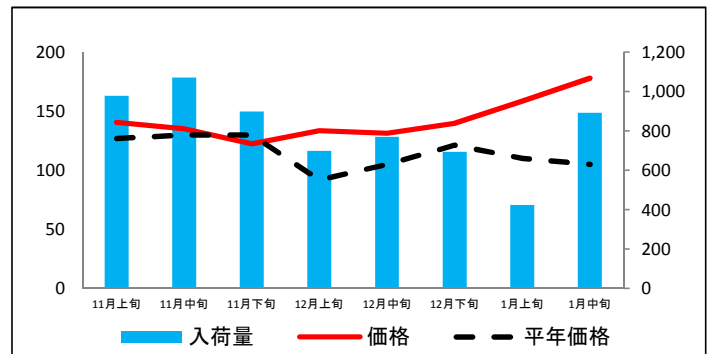
(参考)大阪市中央卸売市場における品目別入荷量及び価格動向

単位<左:価格(円/kg)、右:入荷量(t)>

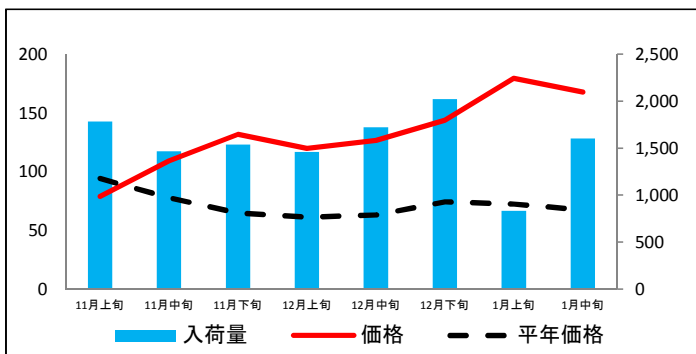
だいこん



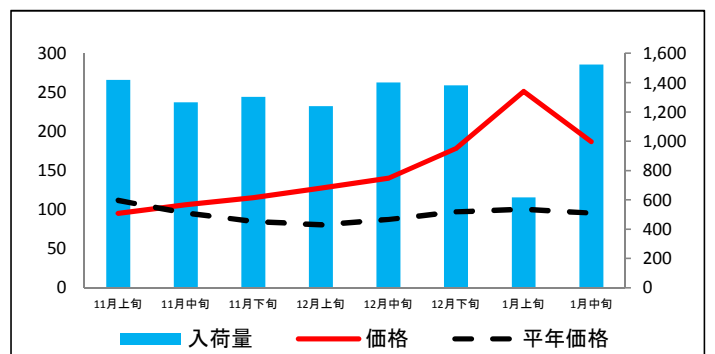
にんじん



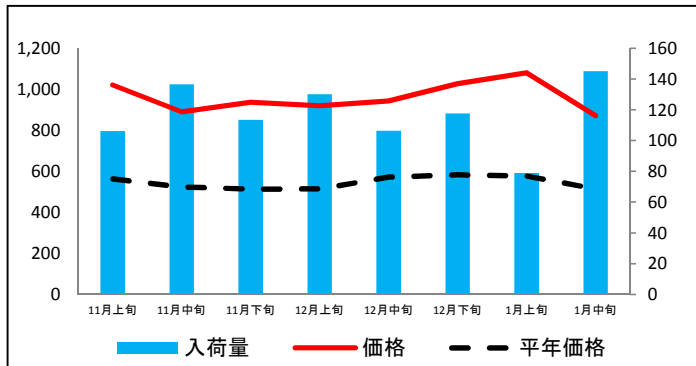
はくさい



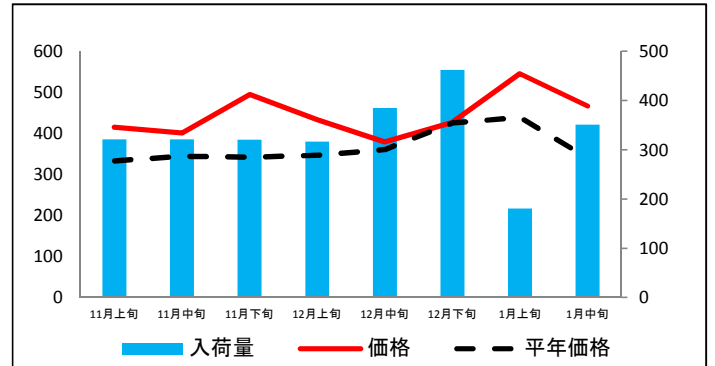
キャベツ



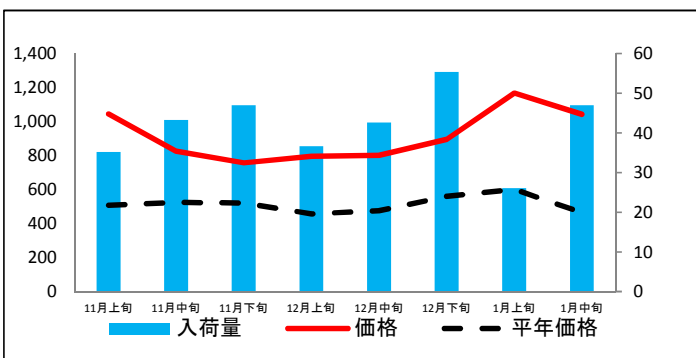
ほうれんそう



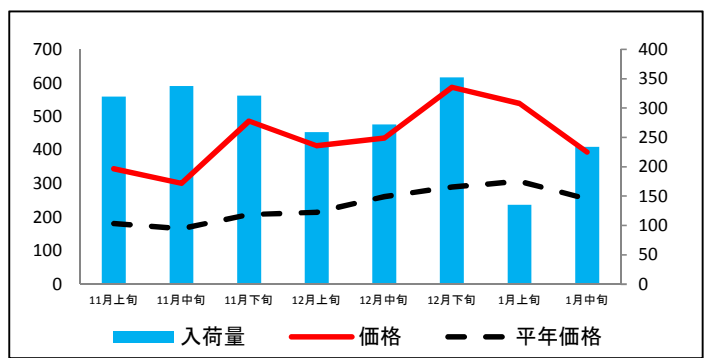
ねぎ(白)



ねぎ(青)

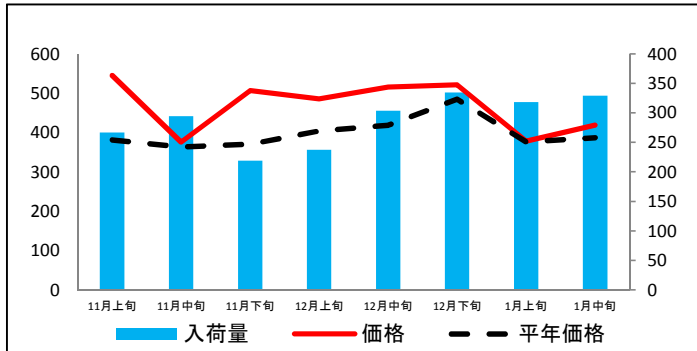


レタス

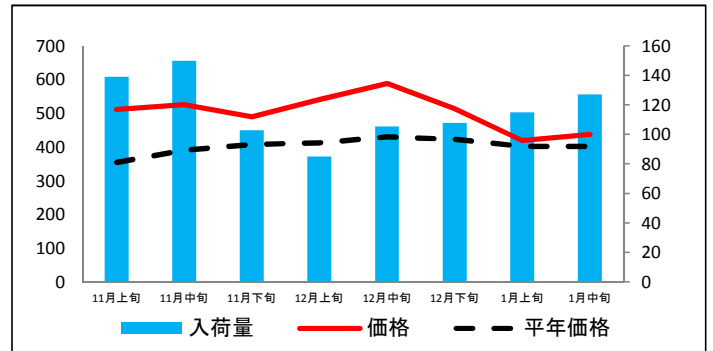


(参考)大阪市中央卸売市場における品目別入荷量及び価格動向

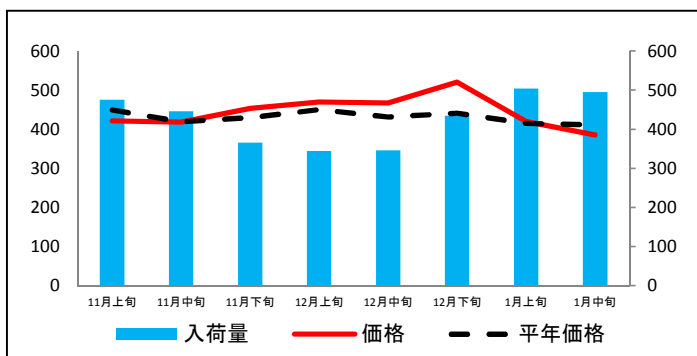
きゅうり



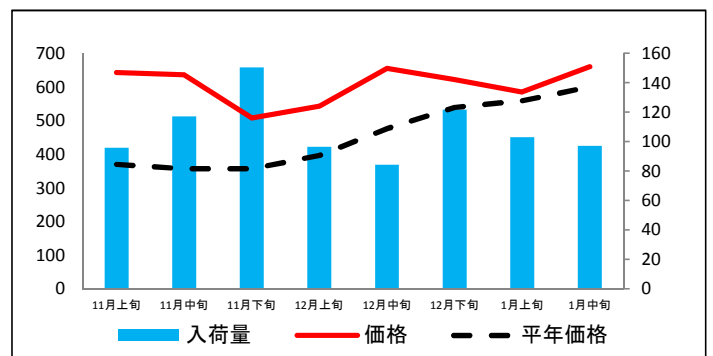
なす



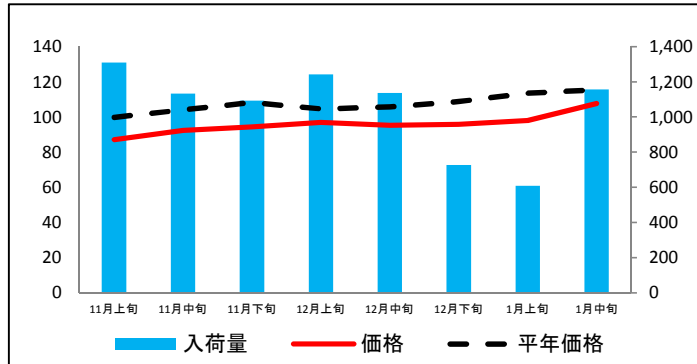
トマト



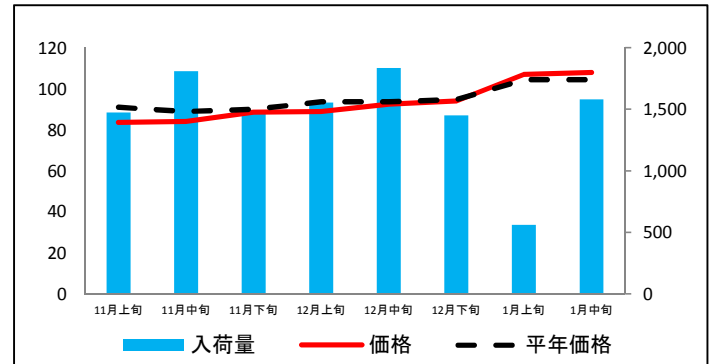
ピーマン



ばれいしょ



たまねぎ



資料: 主要卸売業者2社の実績より推計(近畿農政局調べ)

平年価格は、農林水産省統計部「青果物卸売市場調査」より、平年価格のねぎ(白)、ねぎ(青)については「大阪市中央卸売市場市況状況」より推計
 注釈: 「ばれいしょ」とは、「じゃがいも」を指す。

(参考)大阪市中央卸売市場における品目別の価格推移

単位：円/kg

品目	11月上旬		11月中旬		11月下旬		12月上旬		12月中旬		12月下旬		1月上旬		1月中旬	
	価格	平年比	価格	平年比	価格	平年比	価格	平年比	価格	平年比	価格	平年比	価格	平年比	価格	平年比
だいこん	103	114%	108	128%	122	164%	121	172%	125	171%	174	173%	182	225%	175	251%
にんじん	141	111%	135	104%	122	94%	134	145%	131	125%	140	115%	159	144%	178	169%
はくさい	79	84%	109	140%	132	203%	120	195%	127	200%	144	194%	179	247%	168	248%
キャベツ	95	85%	106	111%	115	136%	128	158%	140	160%	178	183%	251	249%	187	195%
ほうれんそう	1,020	181%	890	170%	937	182%	919	178%	943	165%	1,027	176%	1,080	187%	871	169%
ねぎ(白)	415	125%	401	116%	494	145%	433	125%	379	105%	427	100%	545	124%	467	137%
ねぎ(青)	1,044	206%	826	157%	757	145%	796	174%	801	168%	895	160%	1,167	194%	1,042	224%
レタス	344	191%	300	181%	486	234%	413	193%	436	167%	587	203%	538	176%	394	155%
きゅうり	545	143%	376	103%	507	137%	485	120%	516	123%	521	107%	378	100%	419	108%
なす	511	144%	526	135%	489	120%	541	131%	589	137%	513	121%	420	104%	437	109%
トマト	421	94%	418	100%	453	105%	469	104%	467	108%	520	118%	419	101%	385	94%
ピーマン	643	174%	636	178%	508	142%	543	137%	655	138%	621	115%	584	105%	660	110%
ばれいしょ	87	87%	92	89%	94	87%	97	92%	95	90%	96	88%	98	86%	108	93%
たまねぎ	84	92%	84	94%	89	98%	89	95%	93	99%	94	99%	107	102%	108	103%

資料：主要卸売業者2社の実績より推計(近畿農政局調べ)

平年価格は、農林水産省統計部「青果物卸売市場調査」

平年価格の「ねぎ(白)」「ねぎ(青)」については「大阪市中央卸売市場市況状況」より推計

注釈：「ばれいしょ」とは、「じゃがいも」を指す。