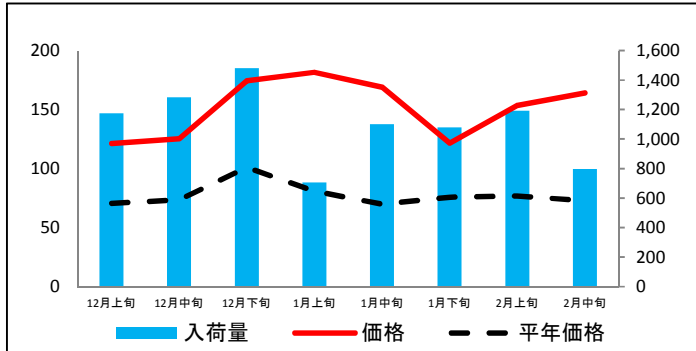


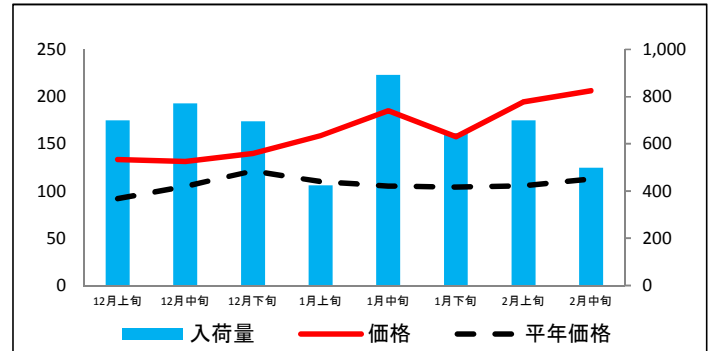
(参考)大阪市中央卸売市場における品目別入荷量及び価格動向

単位<左:価格(円/kg)、右:入荷量(t)>

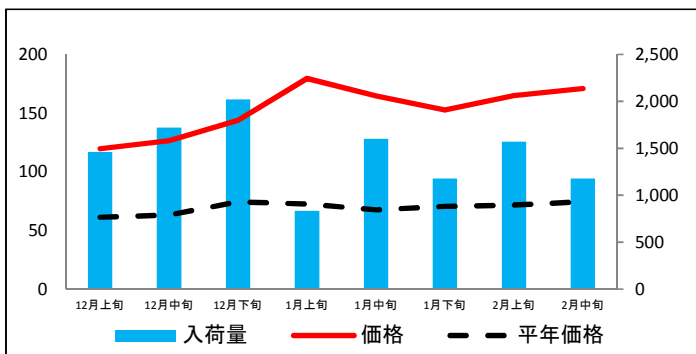
だいこん



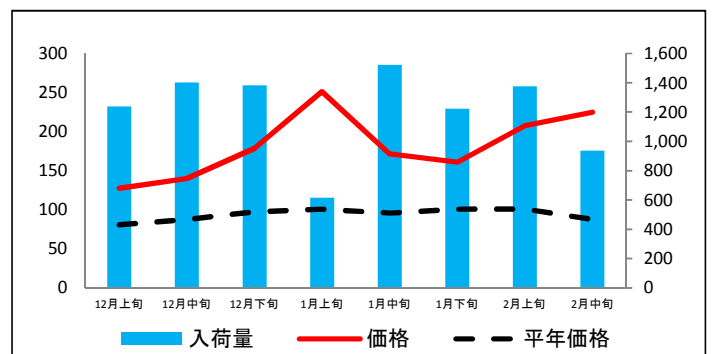
にんじん



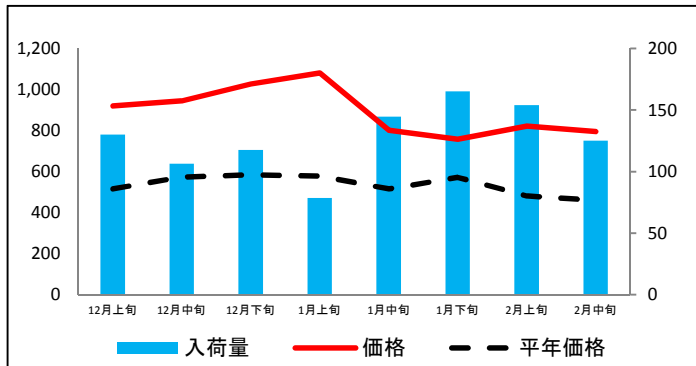
はくさい



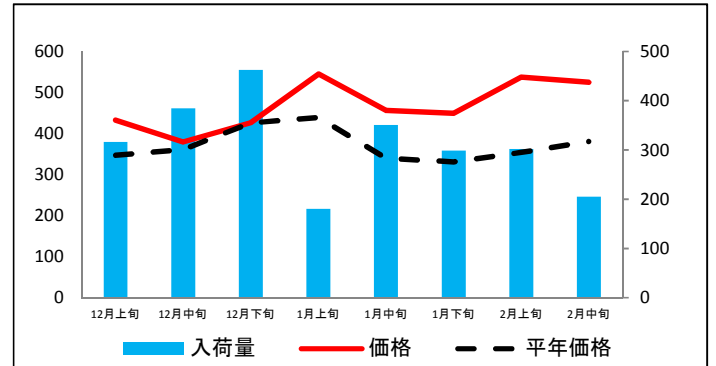
キャベツ



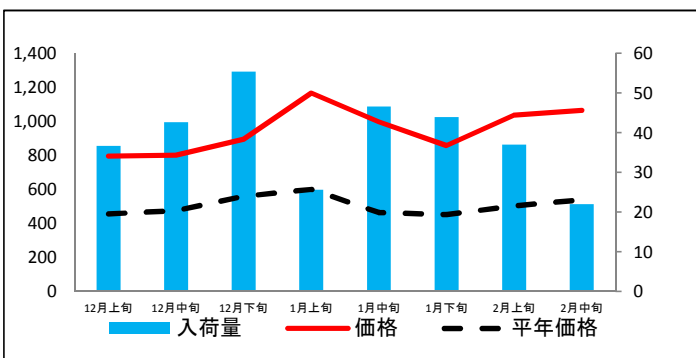
ほうれんそう



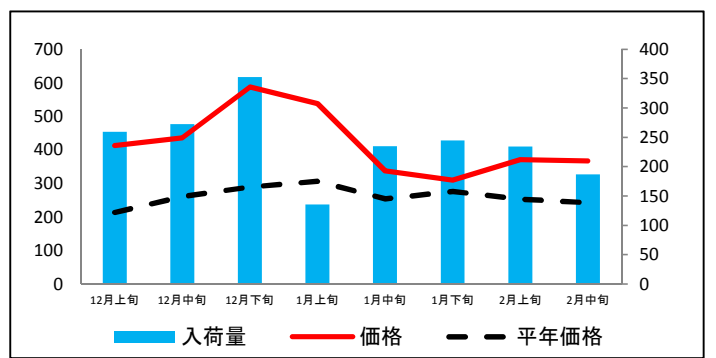
ねぎ(白)



ねぎ(青)

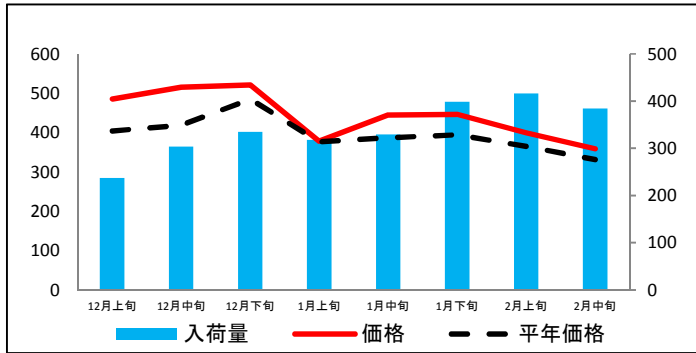


レタス

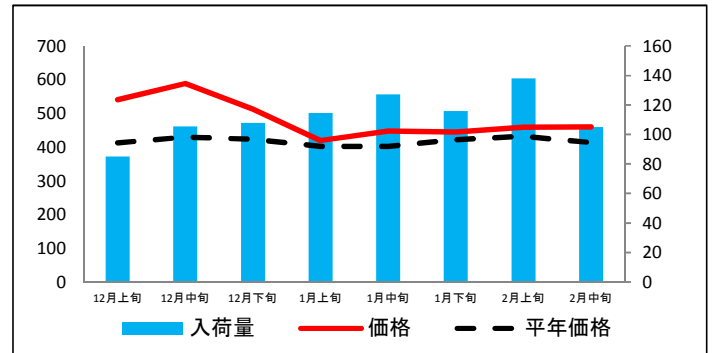


(参考)大阪市中央卸売市場における品目別入荷量及び価格動向

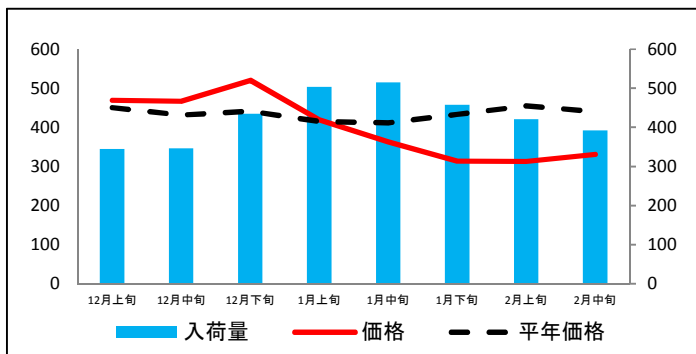
きゅうり



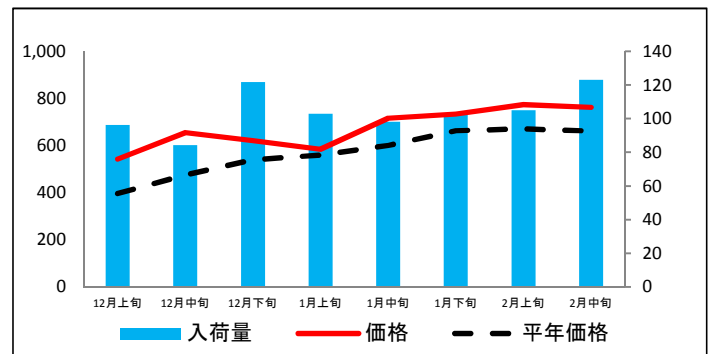
なす



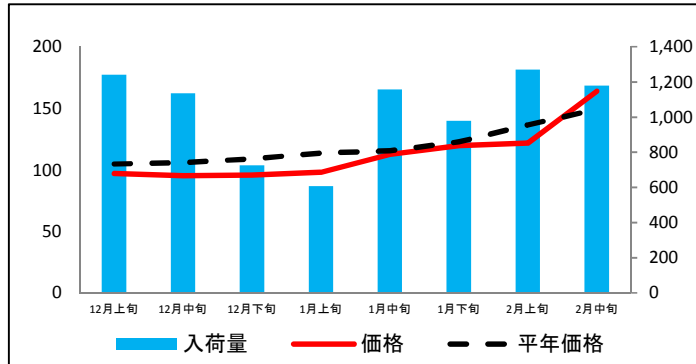
トマト



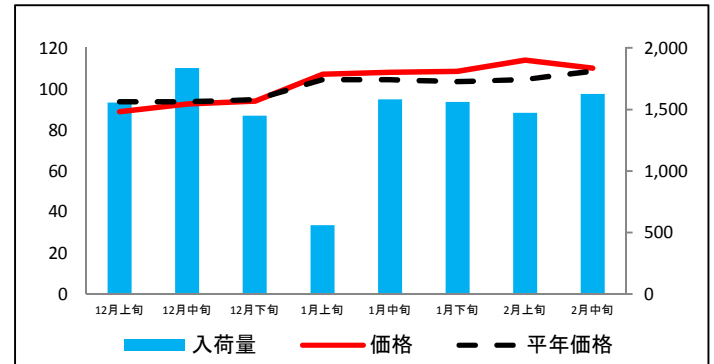
ピーマン



ばれいしょ



たまねぎ



資料: 主要卸売業者2社の実績より推計(近畿農政局調べ)

平年価格は、農林水産省統計部「青果物卸売市場調査」より、平年価格のねぎ(白)、ねぎ(青)については「大阪市中央卸売市場市況状況」より推計
 注釈: 「ばれいしょ」とは、「じゃがいも」を指す。

(参考)大阪市中央卸売市場における品目別の価格推移

単位：円/kg

品目	12月上旬		12月中旬		12月下旬		1月上旬		1月中旬		1月下旬		2月上旬		2月中旬	
	価格	平年比	価格	平年比	価格	平年比	価格	平年比	価格	平年比	価格	平年比	価格	平年比	価格	平年比
だいこん	121	172%	125	171%	174	173%	182	225%	169	242%	122	160%	154	200%	164	225%
にんじん	134	145%	131	125%	140	115%	159	144%	185	176%	157	151%	195	184%	206	183%
はくさい	120	195%	127	200%	144	194%	179	247%	165	244%	153	216%	165	231%	171	229%
キャベツ	128	158%	140	160%	178	183%	251	249%	172	179%	161	160%	207	206%	225	256%
ほうれんそう	919	178%	943	165%	1,027	176%	1,080	187%	800	155%	757	133%	820	171%	794	173%
ねぎ(白)	433	125%	379	105%	427	100%	545	124%	456	134%	449	136%	537	152%	525	138%
ねぎ(青)	796	174%	801	168%	895	160%	1,165	194%	996	214%	857	189%	1,037	206%	1,065	197%
レタス	413	193%	436	167%	587	203%	538	176%	338	133%	309	112%	370	146%	367	152%
きゅうり	485	120%	516	123%	521	107%	378	100%	445	115%	446	113%	399	109%	359	108%
なす	541	131%	589	137%	513	121%	420	104%	448	111%	445	105%	459	106%	460	111%
トマト	469	104%	467	108%	520	118%	419	101%	363	88%	313	72%	313	69%	331	75%
ピーマン	543	137%	655	138%	621	115%	584	105%	716	119%	734	111%	773	115%	762	115%
ばれいしょ	97	92%	95	90%	96	88%	98	86%	113	97%	120	97%	122	89%	164	110%
たまねぎ	89	95%	93	99%	94	99%	107	102%	108	103%	108	105%	114	109%	110	101%

資料：主要卸売業者2社の実績より推計(近畿農政局調べ)

平年価格は、農林水産省統計部「青果物卸売市場調査」

平年価格の「ねぎ(白)」「ねぎ(青)」については「大阪市中央卸売市場市況状況」より推計

注釈：「ばれいしょ」とは、「じゃがいも」を指す。