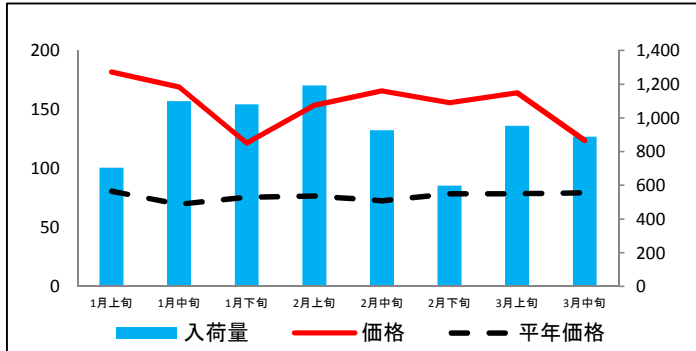


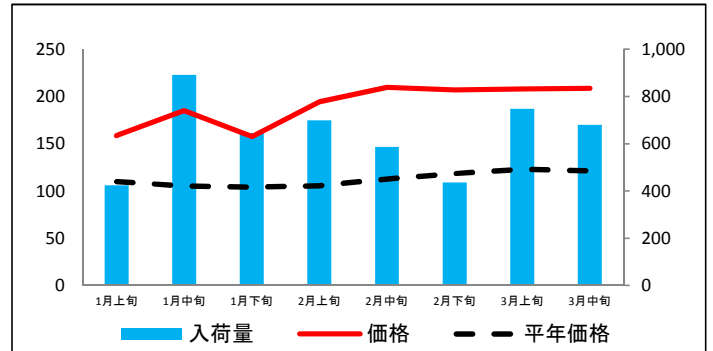
(参考)大阪市中央卸売市場における品目別入荷量及び価格動向

単位<左:価格(円/kg)、右:入荷量(t)>

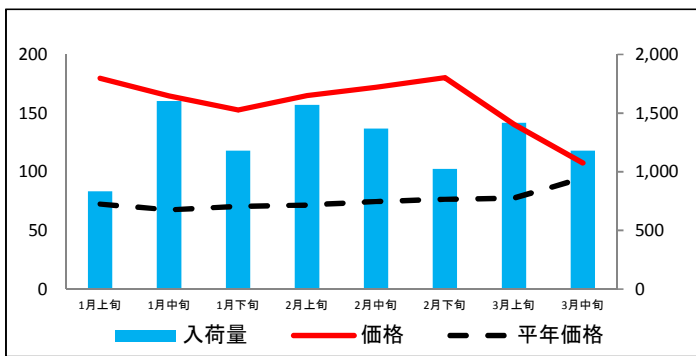
だいこん



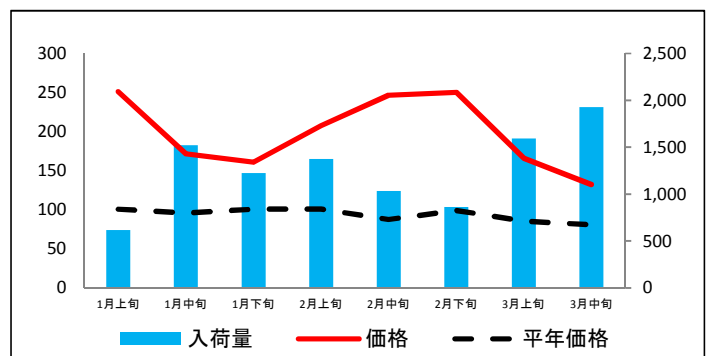
にんじん



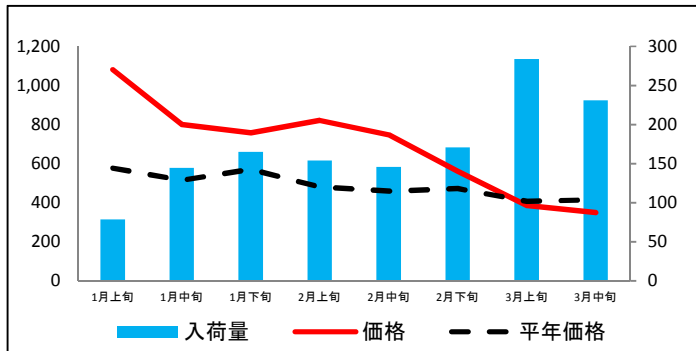
はくさい



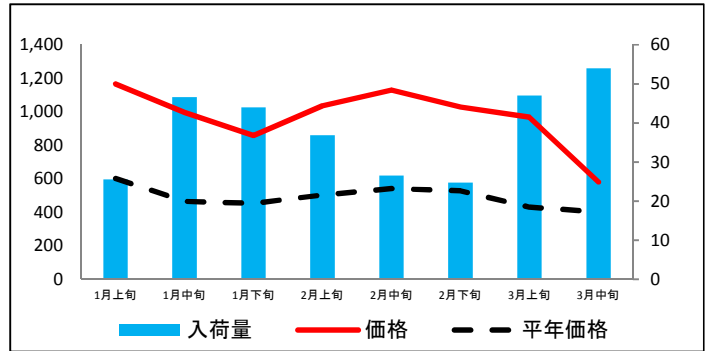
キャベツ



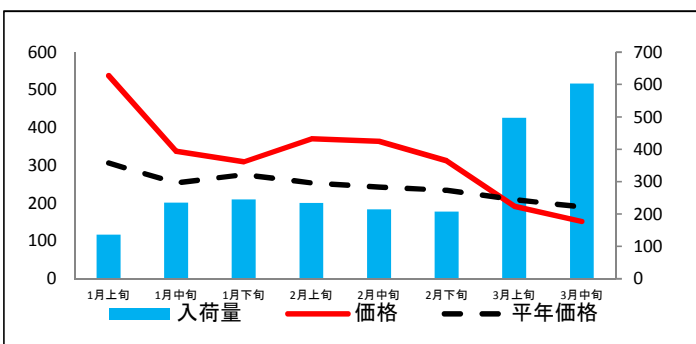
ほうれんそう



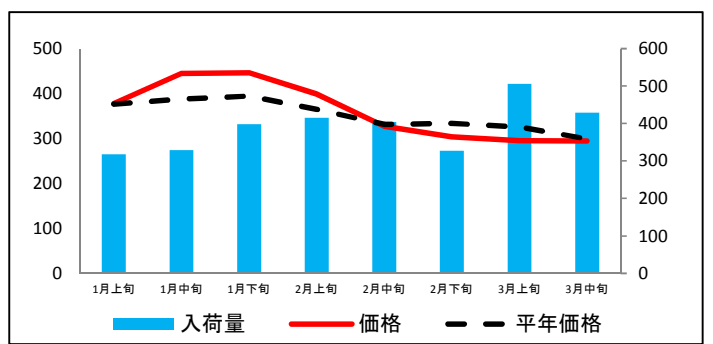
ねぎ(青)



レタス

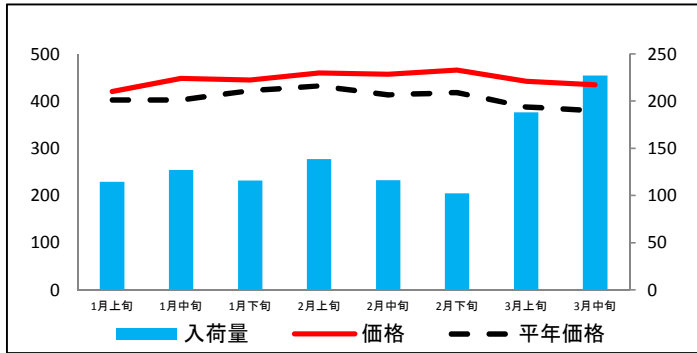


きゅうり

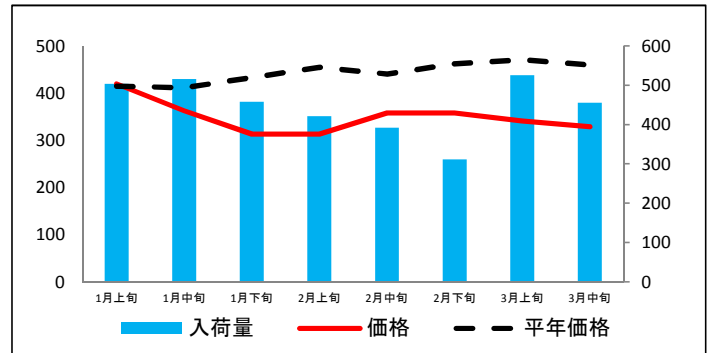


(参考)大阪市中央卸売市場における品目別入荷量及び価格動向

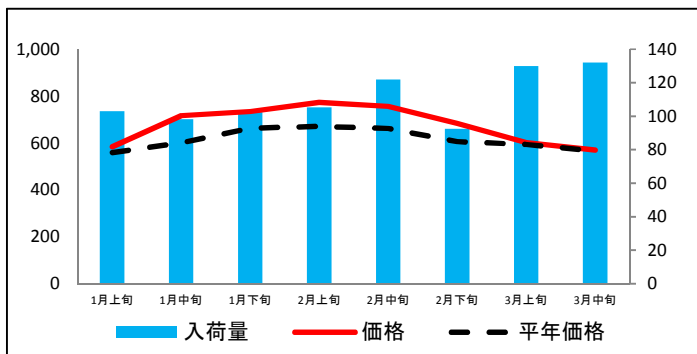
なす



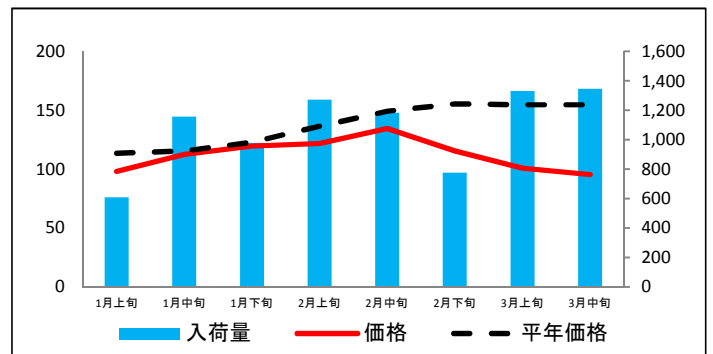
トマト



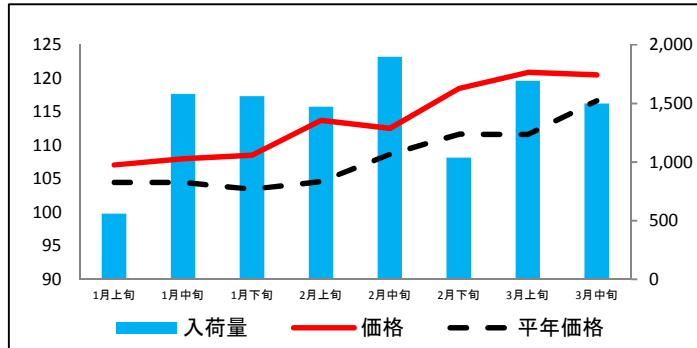
ピーマン



ばれいしょ



たまねぎ



資料: 主要卸売業者2社の実績より推計(近畿農政局調べ)

平年価格は、農林水産省統計部「青果物卸売市場調査」より、平年価格のねぎ(青)については「大阪市中央卸売市場市況状況」より推計  
 注釈: 「ばれいしょ」とは、「じゃがいも」を指す。

(参考)大阪市中央卸売市場における品目別の価格推移

単位：円/kg

品目	1月上旬		1月中旬		1月下旬		2月上旬		2月中旬		2月下旬		3月上旬		3月中旬	
	価格	平年比	価格	平年比	価格	平年比	価格	平年比	価格	平年比	価格	平年比	価格	平年比	価格	平年比
だいこん	182	225%	169	242%	122	160%	154	200%	166	228%	156	198%	164	209%	124	155%
にんじん	159	144%	185	176%	157	151%	194	184%	210	186%	207	175%	208	169%	209	172%
はくさい	179	247%	165	244%	153	216%	165	231%	172	231%	180	236%	140	181%	108	114%
キャベツ	251	249%	172	179%	161	160%	207	206%	247	281%	250	253%	166	194%	132	164%
ほうれんそう	1,080	187%	800	155%	757	133%	820	171%	748	163%	560	119%	385	95%	349	84%
ねぎ(青)	1,165	194%	996	214%	857	189%	1,037	206%	1,129	209%	1,029	195%	967	224%	581	144%
レタス	538	176%	338	133%	309	112%	371	146%	364	150%	312	133%	192	92%	152	80%
きゅうり	378	100%	445	115%	446	113%	399	109%	327	99%	303	91%	295	91%	295	99%
なす	420	104%	448	111%	445	105%	459	106%	457	111%	466	111%	442	114%	434	114%
トマト	419	101%	363	88%	313	72%	313	69%	358	81%	358	77%	341	72%	328	71%
ピーマン	584	105%	716	119%	734	111%	773	115%	756	114%	683	113%	602	101%	570	101%
ばれいしょ	98	86%	113	97%	120	97%	122	89%	134	90%	115	74%	101	65%	95	62%
たまねぎ	107	102%	108	103%	108	105%	114	109%	113	104%	118	106%	121	108%	120	103%

資料：主要卸売業者2社の実績より推計(近畿農政局調べ)

平年価格は、農林水産省統計部「青果物卸売市場調査」

平年価格の「ねぎ(青)」については「大阪市中央卸売市場市況状況」より推計

注釈：「ばれいしょ」とは、「じゃがいも」を指す。