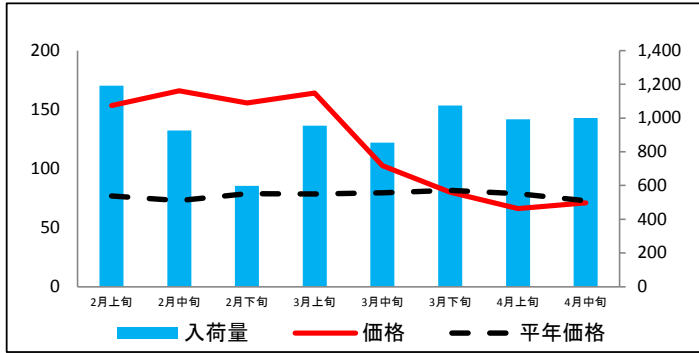


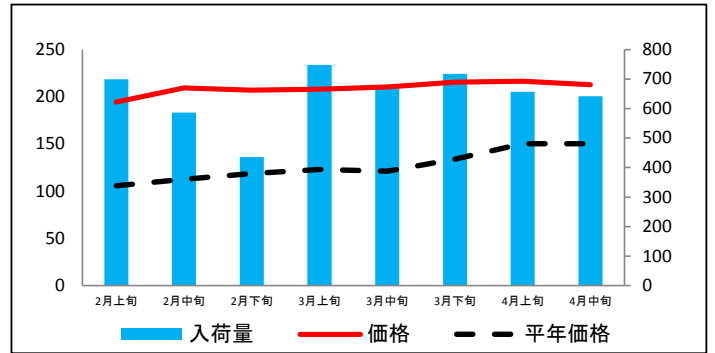
(参考)大阪市中央卸売市場における品目別入荷量及び価格動向

単位<左:価格(円/kg)、右:入荷量(t)>

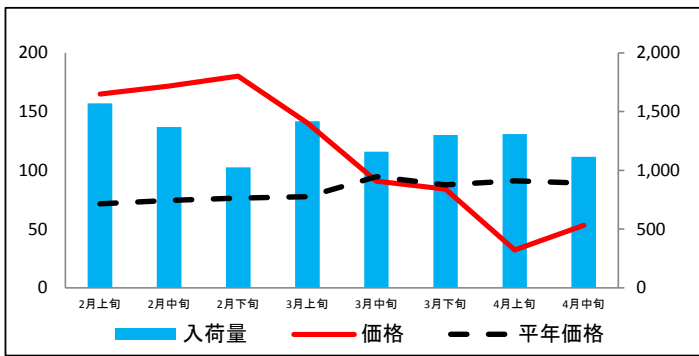
だいこん



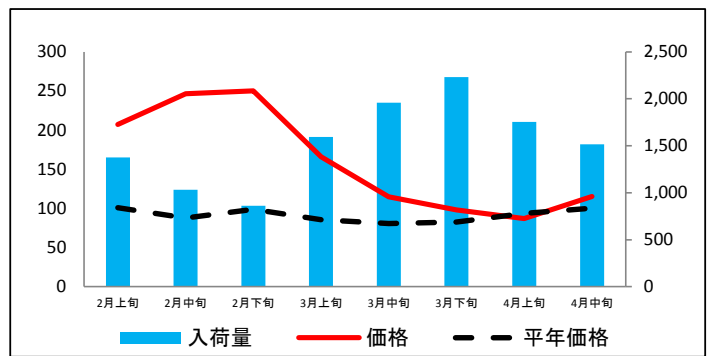
にんじん



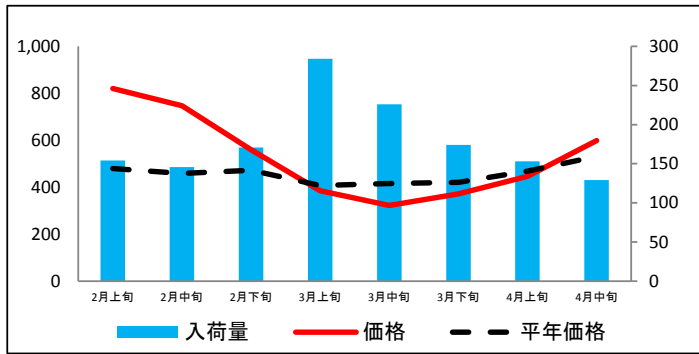
はくさい



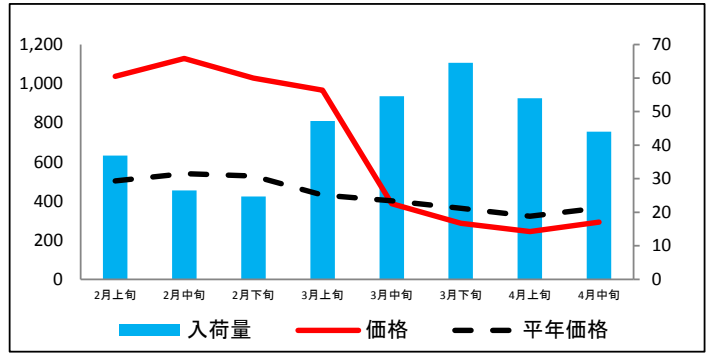
キャベツ



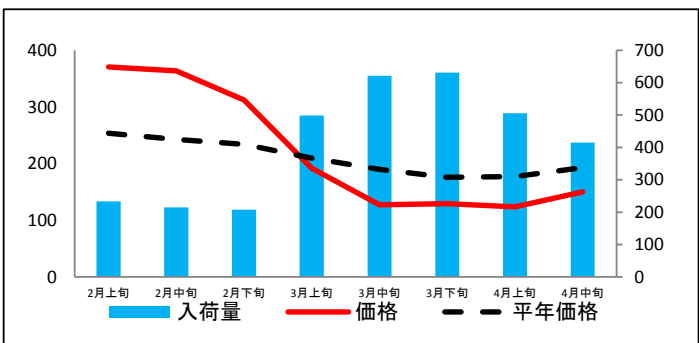
ほうれんそう



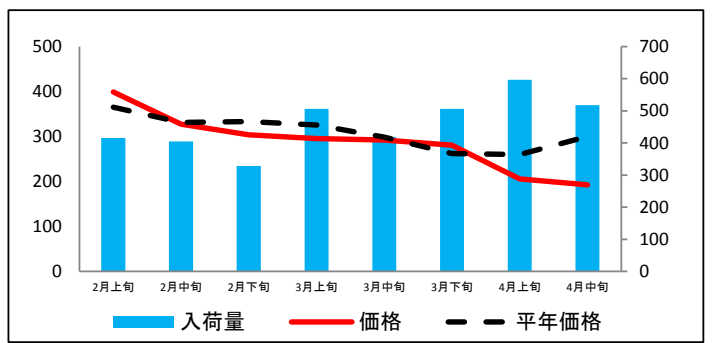
ねぎ(青)



レタス

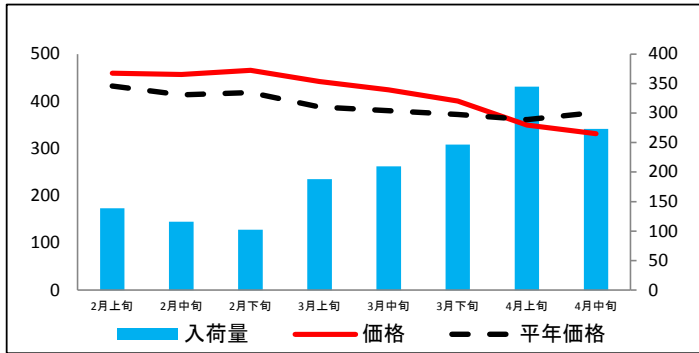


きゅうり

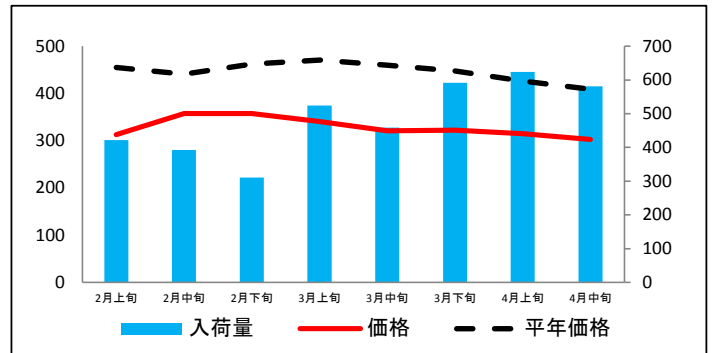


(参考)大阪市中央卸売市場における品目別入荷量及び価格動向

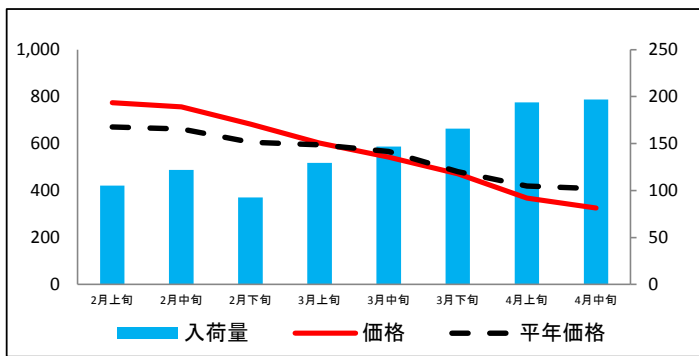
なす



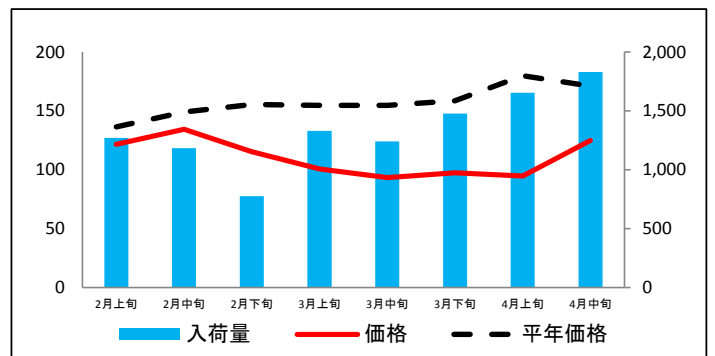
トマト



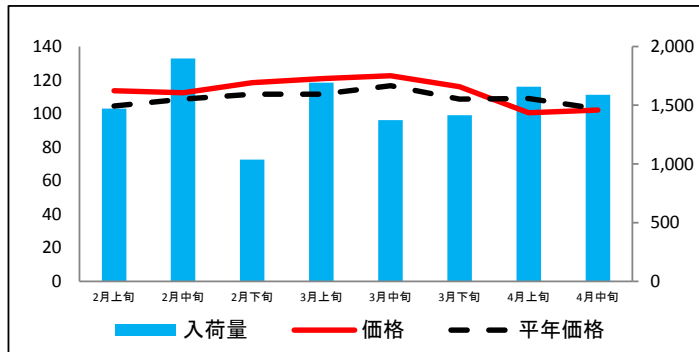
ピーマン



ばれいしょ



たまねぎ



資料: 主要卸売業者2社の実績より推計(近畿農政局調べ)

平年価格は、農林水産省統計部「青果物卸売市場調査」より、平年価格のねぎ(青)については「大阪市中央卸売市場市況状況」より推計
注釈:「ばれいしょ」とは、「じゃがいも」を指す。

(参考)大阪市中央卸売市場における品目別の価格推移

単位：円/kg

品目	2月上旬		2月中旬		2月下旬		3月上旬		3月中旬		3月下旬		4月上旬		4月中旬	
	価格	平年比	価格	平年比	価格	平年比	価格	平年比	価格	平年比	価格	平年比	価格	平年比	価格	平年比
だいこん	154	200%	166	228%	156	198%	164	209%	102	129%	80	98%	66	84%	71	98%
にんじん	194	184%	210	186%	207	175%	208	169%	210	174%	215	161%	216	144%	213	142%
はくさい	165	231%	172	231%	180	236%	140	181%	91	96%	84	96%	32	35%	53	60%
キャベツ	207	206%	247	281%	250	253%	166	194%	115	142%	98	118%	87	93%	115	115%
ほうれんそう	820	171%	748	163%	560	119%	385	95%	322	78%	371	88%	446	95%	598	113%
ねぎ(青)	1,037	206%	1,129	209%	1,029	195%	967	224%	386	96%	287	79%	244	76%	293	80%
レタス	371	146%	364	150%	312	133%	192	91%	127	67%	129	74%	124	70%	150	78%
きゅうり	399	109%	327	99%	303	91%	295	91%	292	98%	281	107%	206	79%	192	64%
なす	459	106%	457	111%	466	111%	442	114%	424	112%	400	108%	350	97%	331	88%
トマト	313	69%	358	81%	358	77%	341	72%	321	70%	322	72%	315	74%	303	74%
ピーマン	773	115%	756	114%	683	113%	602	101%	542	96%	471	98%	368	88%	325	80%
ばれいしょ	122	89%	134	90%	115	74%	101	65%	94	60%	98	62%	95	53%	125	73%
たまねぎ	114	109%	113	104%	118	106%	121	108%	123	105%	116	107%	101	92%	102	99%

資料：主要卸売業者2社の実績より推計(近畿農政局調べ)

平年価格は、農林水産省統計部「青果物卸売市場調査」

平年価格の「ねぎ(青)」については「大阪市中央卸売市場市況状況」より推計

注釈：「ばれいしょ」とは、「じゃがいも」を指す。