

その他



兵庫県「食都神戸」海外展開促進協議会 『「食都神戸」を世界へ発信』

【主な品目】

水産加工品(ちりめん、海苔など)、農産物(いちじくなど)、スイーツ、ワイン、ブランデー

【主な輸出先国・地域】

香港、シンガポール

【輸出取組の概要】

神戸産の農水産物や加工品の輸出を通して、国外のみならず国内にも神戸の「食」についてPRすることで、神戸の高品質な「食」に関する認知度を向上させ、「食都神戸」を推進

【輸出実績】(平成26年度より輸出開始)

	輸出額(万円)	輸出量(t)	出荷時期
平成30年度	5,800	—	通年 (品目により異なる)
平成29年度	2,200	—	
平成28年度	1,600	—	

【効果があった取組】

黒と白のモトーンを基調としたブース展開により高級感を演出し、他団体との差別化を図ることで、出展先での集客増を図った。

【取り組む際に生じた課題】

- ・ 国外販路開拓のチャンネル
- ・ 国外輸送への効果的なプロモーション手法
- ・ 適切な輸送方法の確立

【生じた課題への対応】

- ・ 香港フードエキスポ等の展示会への出展
- ・ 現地の飲食店とタイアップし、影響力のあるインフルエンサー等へのプロモーション活動の実施
- ・ 輸送資材の開発、及び輸送試験の実施

【対応の結果】

- ・ ワインやブランデーなどについて、香港への安定した取引に寄与
- ・ メディアへの露出が増え、神戸の「食」に関する認知度向上に貢献
- ・ 産地、物流事業者、販売者の強力な協力関係の構築の必要性を認識

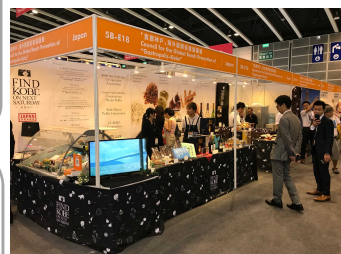
【今後の課題・展望】

- ・ 安定した取引に必要な物量の確保
- ・ 輸出向け商品の開発及び検討
- ・ フラッグショップ等、常設で神戸の「食」をPRできる場所の設置

【活用した支援・施策】 JAPANブランド育成支援事業、香港FoodExpo・台湾InternationalFoodExpoに出展

【ウェブサイト】 <http://findkobe.com/>

【連絡先】 担当者名: 山田、村井 TEL: 078-984-0380



香港FoodExpo出展の様子



シンガポールでのプロモーションフェアの様子