

令和 7 年度近畿農政局タイルカーペット購入その 3（更新作業含む） 仕様書

1. 目的

本業務は近畿農政局会計課会議室及び執務室のフロアカーペット更新作業及びそれらに付帯する作業を実施するものである。

2. 履行場所

近畿農政局会計課会議室（本館 1 階）図面②

近畿農政局会計課（本館 1 階）図面③

3. 履行期間

契約締結日から令和 8 年 2 月 2 7 日（金）までとする。

ただし、令和 8 年 1 月 1 9 日（月）～ 2 3 日（金）は作業不可とする。

4. 業務内容等

調達物品：タイルカーペット

（規格・仕様：）

パイル：BCFナイロン 100%

バックイング：塩ビ樹脂+ガラス繊維布

パイル長：3.5mmループパイル

全厚：6.5mm

寸法：500mm*500mm

色：図面②は黒系及びグレー系の 2 色、面積比は概ね 1 : 1

図面③は深緑系

（参考商品：）

図面② 東リ GA-100W（シルキーラインⅡ）、色：GA1754W、GA1752W

図面③ 東リ GA-100・色：GA1042

（デザイン：）発注者は、落札決定後にデザイン参考例を受注者に提示する。

作業内容

- ・図面②、③（本館 1 階）の範囲内のタイルカーペットの更新及び作業に支障となる什器等物品の搬出及び搬入。
※タイルカーペットの張り替え対象場所については、図面②は撤去後のキャビネット下及び部屋全体、図面③は撤去後のキャビネット下のみとする（図面①黄色塗部分）。
- ・什器等の搬出前に現状の確認を行い、作業完了後に現状復帰すること。
- ・壁面固定のキャビネットの処分は発注者側で行うため、受注者は撤去したキャビネットを庁舎敷地内の搬出先まで運搬すること。
- ・既存カーペットの処分は受注者が行うこと。
- ・梱包材量等は、受注者の責任において処分すること。

その他作業

- ・図面②のとおり会計課執務室にある金庫（2 個）を指示の箇所に移動させること。

（1）作業実施日及び時間

作業日は平日の午前 8 時 3 0 分から午後 5 時 1 5 分までの間とする。ただし、土日祝日に作業を行う場合は監督職員へ申し出の上、了承を得るものとする。

事前確認作業は、契約締結後から作業可能。作業日程は担当者へ確認すること。

（2）作業実施時間

作業開始時間については発注者と協議の上、開始するものとし、作業時間が午後 5 時 1

5分を超える場合は担当者へ申し出のうえ了承を得るものとする。

(3) 作業数量

別紙 配置図のとおり

既設キャビネットに入っている書類等は作業日までに発注者側で移動を行っておき、書類等の梱包及び荷解きは原則発注者側で行う。

(4) 現場管理及び現場確認

① 受注者は各作業日の作業終了時には現場の整理整頓を行うこと。

② 受注者は作業終了時に監督職員に報告し、現場確認を受けること。現場確認の結果、修正を要する箇所が発見された場合には、協議のうえ、速やかに対応すること。

(5) 事故防止等

受注者は本業務の実施に当たっては事故防止に万全の注意を払うこととし、万一、事故等が発生したときは、速やかに監督職員に連絡のうえ、受注者の責任において適切な処理を行うこと。

(6) 秘密の保持

受注者は本業務の実施に当たり、業務遂行上知り得た情報について第三者に漏洩してはならない。

(7) その他

その他、本仕様に定めのない事項等、または業務実施時について疑義が生じた場合には、発注者、受注者間で協議し解決することとする。

5. 環境配慮のチェック・要件化

(1) 環境関係法令の遵守

受注者は、物品・役務の提供に当たり、関連する環境関係法令（グリーン購入法（平成12年法律第100号））を遵守するものとする。

(2) 環境関係法令の遵守以外の取組

受注者は、物品・役務の提供に当たり、新たな環境負荷を与えることにならないよう、以下の取組に努めるものとする。

ア 環境負荷低減に配慮したものを調達するよう努める。

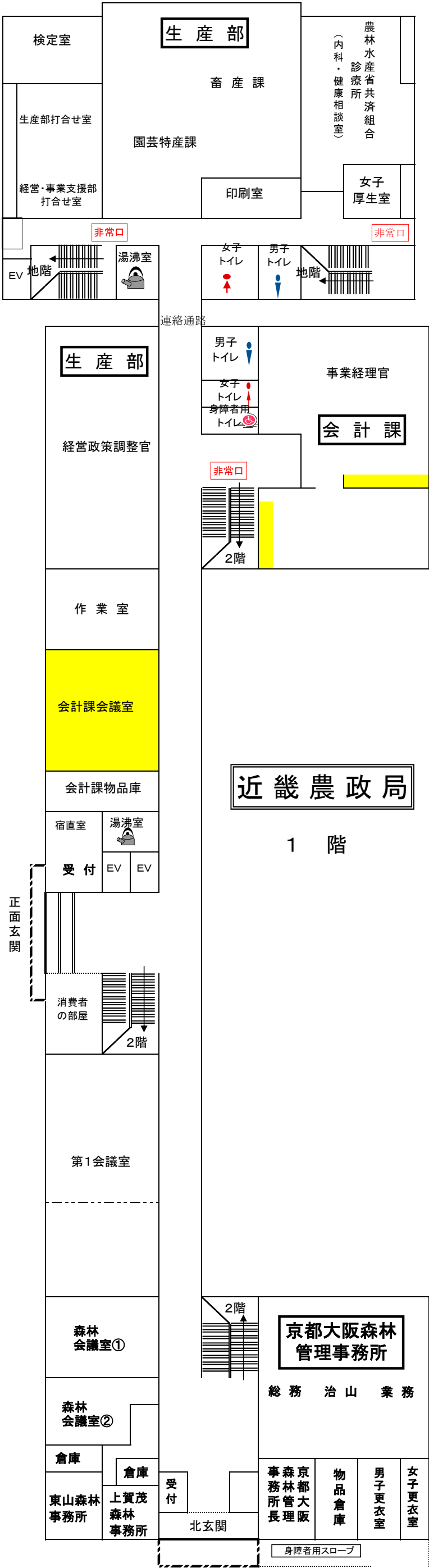
イ エネルギーの削減の観点から、オフィスや車両・機械などの電気、燃料の使用状況の記録・保存や、不必要・非効率なエネルギー消費を行わない取組（照明、空調のこまめな管理や、ウォームビズ・クールビズの励行、燃費効率の良い機械の利用等）の実施に努める。

ウ 臭気や害虫の発生源となるものについて適正な管理や処分に努める。

エ 廃棄物の発生抑制、適正な循環的な利用及び適正な処分に努める。


オ 工事等を実施する場合は、生物多様性に配慮した事業実施に努める。

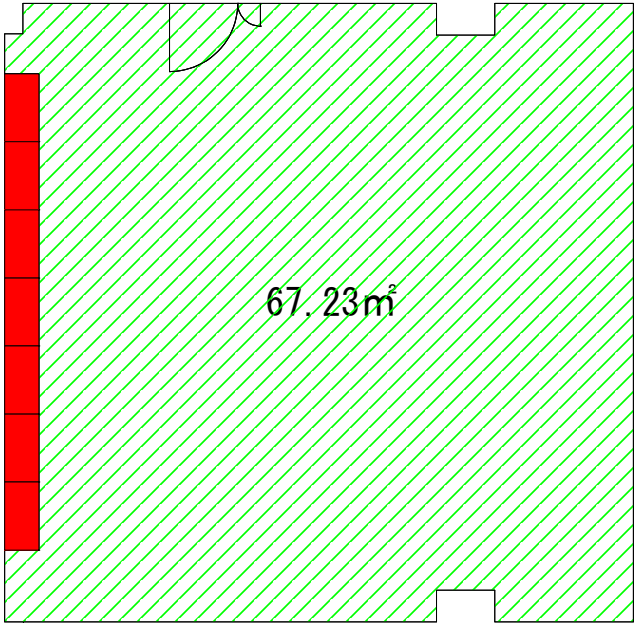
カ みどりの食料システム戦略の理解に努めるとともに、機械等を扱う場合は、機械の適切な整備及び管理並びに作業安全に努める。



図面②

1 階会計課会議室

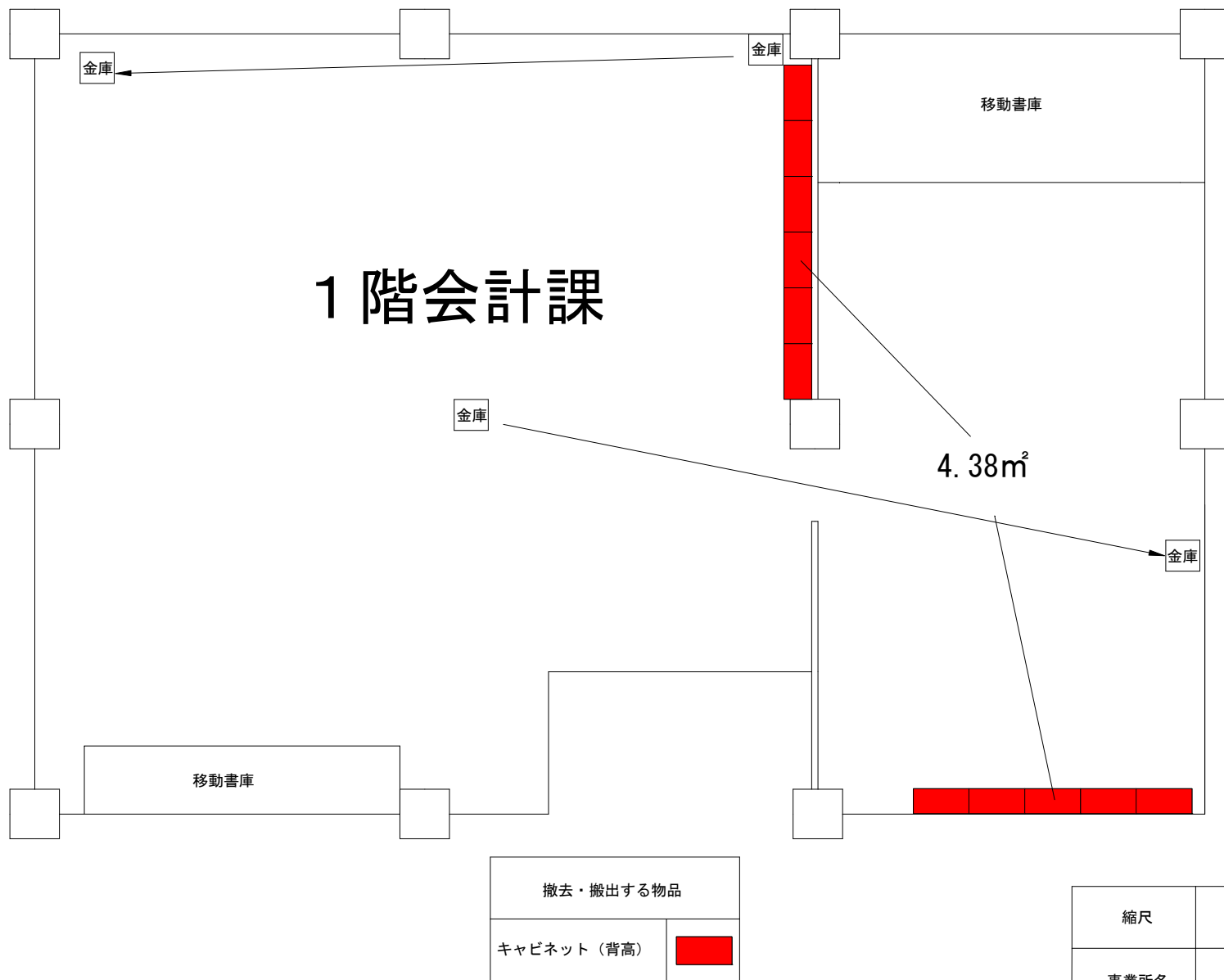
撤去・搬出する物品	
キャビネット（背高）	



工事名	
縮尺	1／100
事業所名	近畿農政局

※記載の面積は図上計測での面積

図面③



※記載の面積は図上計測での面積