

近畿農政局住吉宿舍開口部閉鎖等工事仕様書

1 工事内容

- (1) 別紙で指定するとおり、建物開口部等を閉鎖等する工事である。
- (2) 施工に当たっては、隣接地等に損害を与えることがないよう、万全の注意を払うこと。
- (3) 建物内部に動物が侵入していないこと等を確認したうえで施工すること。仮に動物等が侵入していた場合は、排除したうえで施工すること。
- (4) 作業開始当日において、事前に監督職員等と打ち合わせた施工予定内容（施工方法、数量等）に急遽変更が発生した場合は、その場で監督職員に報告の上、監督職員の指示に従うこと。

2 施工場所

近畿農政局住吉宿舍

大阪府大阪市住吉区苅田1丁目14-12（別紙 位置図、案内図のとおり）

※当該建物、敷地内には、電気・水道・ガス設備及びトイレ設備はない。

※施工に必要な電気・水道は受注者が負担すること。

3 工事内容（項目別：ベランダ窓閉鎖16箇所、浴室窓閉鎖4箇所）

仕様図面1. 閉鎖工事標準図（窓閉鎖）のとおり、木下地を躯体に取り付けた上で、コンクリート型用合板（厚12mm）を隙間なく貼りつけ、外部からの進入ができないようにする。

4 工事内容（項目別：建物出入口閉鎖）2箇所

仕様図面2. 閉鎖工事標準図（建物出入口閉鎖）と同様に、内側から木下地を躯体に取り付けた上で、コンクリート型用合板（厚12mm）を隙間なく貼りつけ、外部からの進入ができないようにする。なお、階段下倉庫扉の開閉に支障がでないようにすること。また、仕様図面2と同様の出入用扉を設置すること。（南京錠2個は発注者が支給する。）

5 工事内容（項目別：銘板目隠し）2箇所

既設銘板2箇所をコンクリート型用合板（厚12mm）により目隠しすること。

6 工事内容（既設窓遮光パネル復旧設置：写真参照）

南棟北側4階（401号室）、台所居間の既設窓遮光パネルがはずれているので、復旧設置すること。（ビス止め4箇所）

7 工事内容（廃棄物処理：写真参照）

建物各室内にある洗濯機（11台：全自動洗濯機ASW-65F5（三洋電機（株）1993年製））及びカーテン・ビニル袋等及び自転車置き場にある廃棄物（塩ビゴミ、コンパネ等）を廃棄物処理法及びリサイクル法等の法令に基づき適切に処分すること。なお、必要な処分料・運搬料・家電リサイクル料金・その他工事実施に要する費用はすべて受注者が負担するものとする。

※洗濯機の設置部屋（1階3台、2階4台、3階3台、4階1台）

※エレベーター設備なし

8 工事完了期限及び報告書

(1) 工事完了期限 令和8年9月4日

(2) 工事完了報告書の提出

工事完了報告書は、工事完了期限までに提出する。

(3) 工事完了報告書に添付する完了写真

1) 施工場所が確認できる遠景写真（複数枚に亘る場合は、撮影方向が明確に確認できる写真方向図を作成すること）。全景が把握できるように撮影すること。

2) 施工前・施工中・施工後の写真を同一の角度で撮影したもの。なお、施工前・施工中・施工後の写真の判別が困難となる場合は、撮影方向図及び施工前・施工中・施工後の写真にそれぞれナンバリングするなど、判別が容易となるよう資料を作成すること。

9 その他

代金の支払いについては、受注者が提出する適法な支払請求書を受理した日より起算して40日以内の日に支払うものとする。

また、この仕様書に定めのない事項については、発注者及び受注者との協議の上決定する。

別紙

建物開口部等閉鎖等をする箇所・数量は、以下のとおりである。

また、測定数値は概数寸法であるので、施工にあたっては、改めて寸法確認を行ってから施工すること。

窓等仕様（製品規格）

	W	H	枠見込は測定数値を参考
ベランダ窓（AW1）	1,600	1,800	1,630×1,900
ベランダ窓（AW2）	1,800	1,800	1,820×1,900
浴室窓（AW3）	600	600	630×710

施工数

	1部屋あたり	部屋数	計	写真番号
ベランダ窓（AW1）	3	4	12	①
ベランダ窓（AW2）	1	4	4	②
浴室窓（AW3）	1	4	4	③
合計			20	箇所

※仕様図面1. 閉鎖工事標準図（窓閉鎖）に準じて施工する

※作業は1階のみとする

建物出入口仕様（製品規格）

	W	H	枠見込は測定数値を参考
出入口（AD）	2,300	2,300	2,070×2,300

施工数

	階段	出入口	計	写真番号
出入口（AD）	2	1	2	④
合計			2	箇所

※仕様図面2. 閉鎖工事標準図（建物出入口閉鎖）に準じて施工する

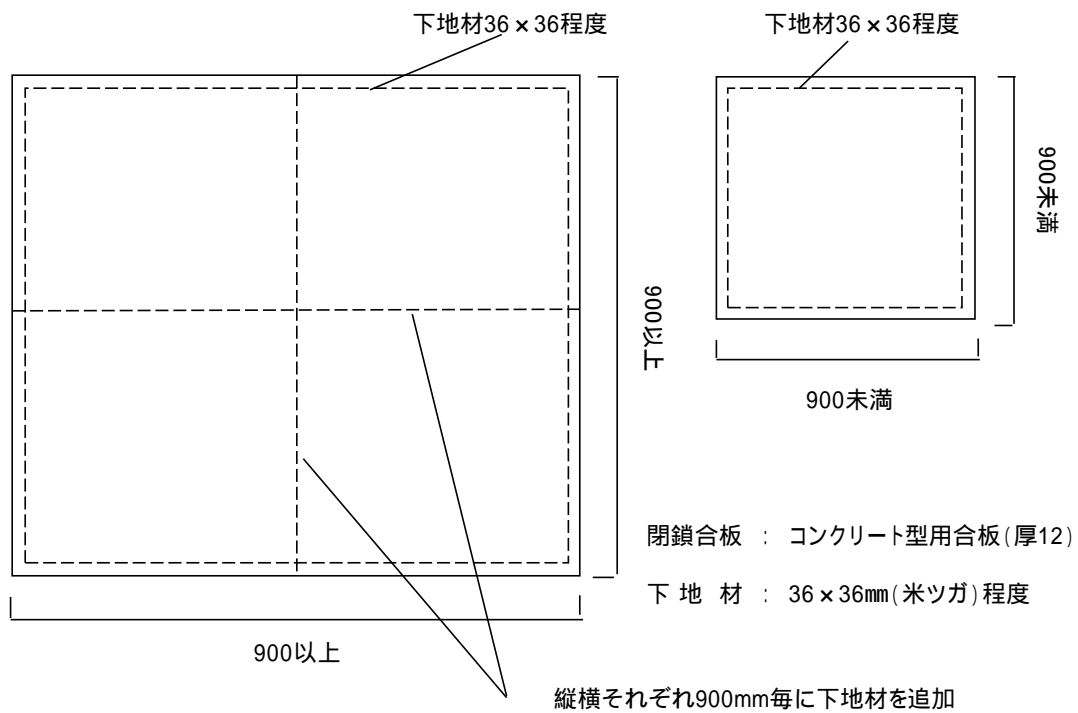
銘板仕様（製品規格）

	W	H	枠見込は測定数値を参考
銘板	600	250	600×250

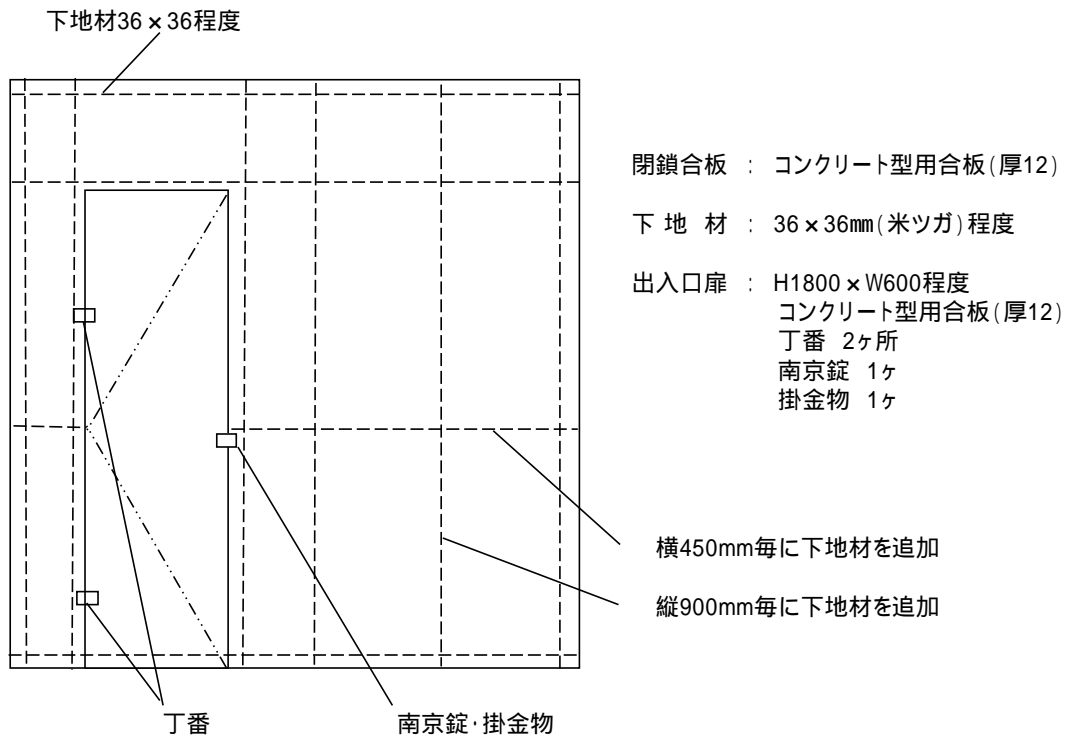
施工数

	階段	設置場所	計	写真番号
銘板	2	1	2	⑤
合計			2	箇所

仕様図面 1 . 閉鎖工事標準図 (窓閉鎖)



仕様図面 2 . 閉鎖工事標準図 (建物出入口閉鎖)





東向き

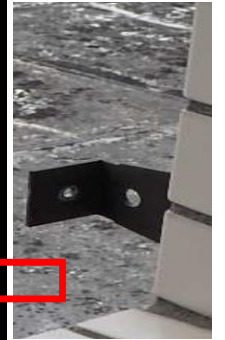
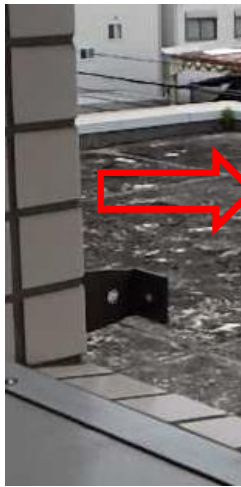
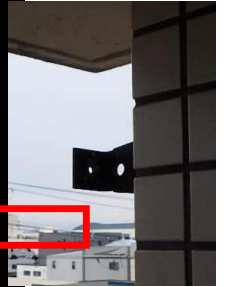
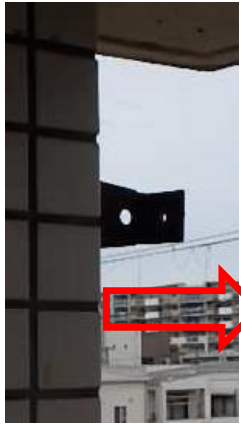


西向き



住居内設置の洗濯機の搬出及び処分
 処分数 (11台)
 階別 1階3台、2階4台、3階3台、4階1台

401号室 居間・台所窓遮光パネル復旧設置

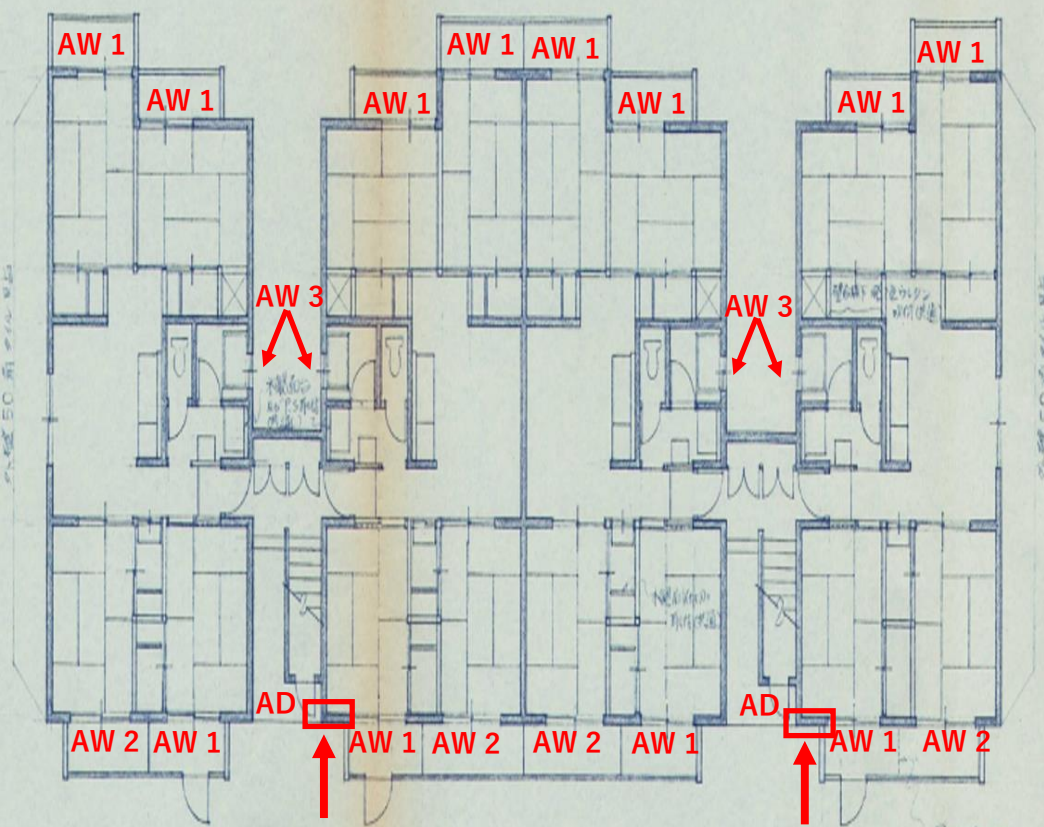


1階各部屋・自転車置き場 廃棄物

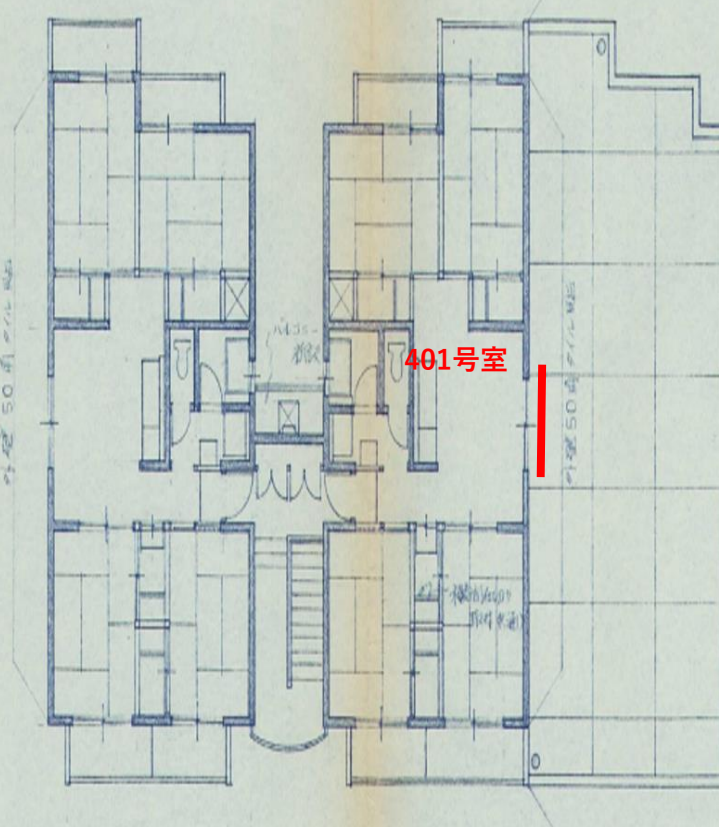


新築

新築



2階平面図 S 1:100



4階平面図 S 1:100

