

上ノ池【R4完成】・森ノ池【R3完成】

洪水調整池

上ノ池・森ノ池の洪水吐を改修し「切り欠き」を設けることにより、ため池に洪水調節機能を付与し、烏子川へのピーク流出量を減じることで、ため池下流域の溢水被害の軽減を図ります。

【施設場所】 紀の川市赤尾、南勢田地内

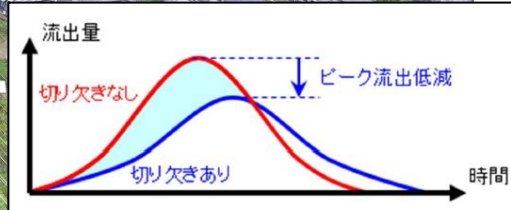
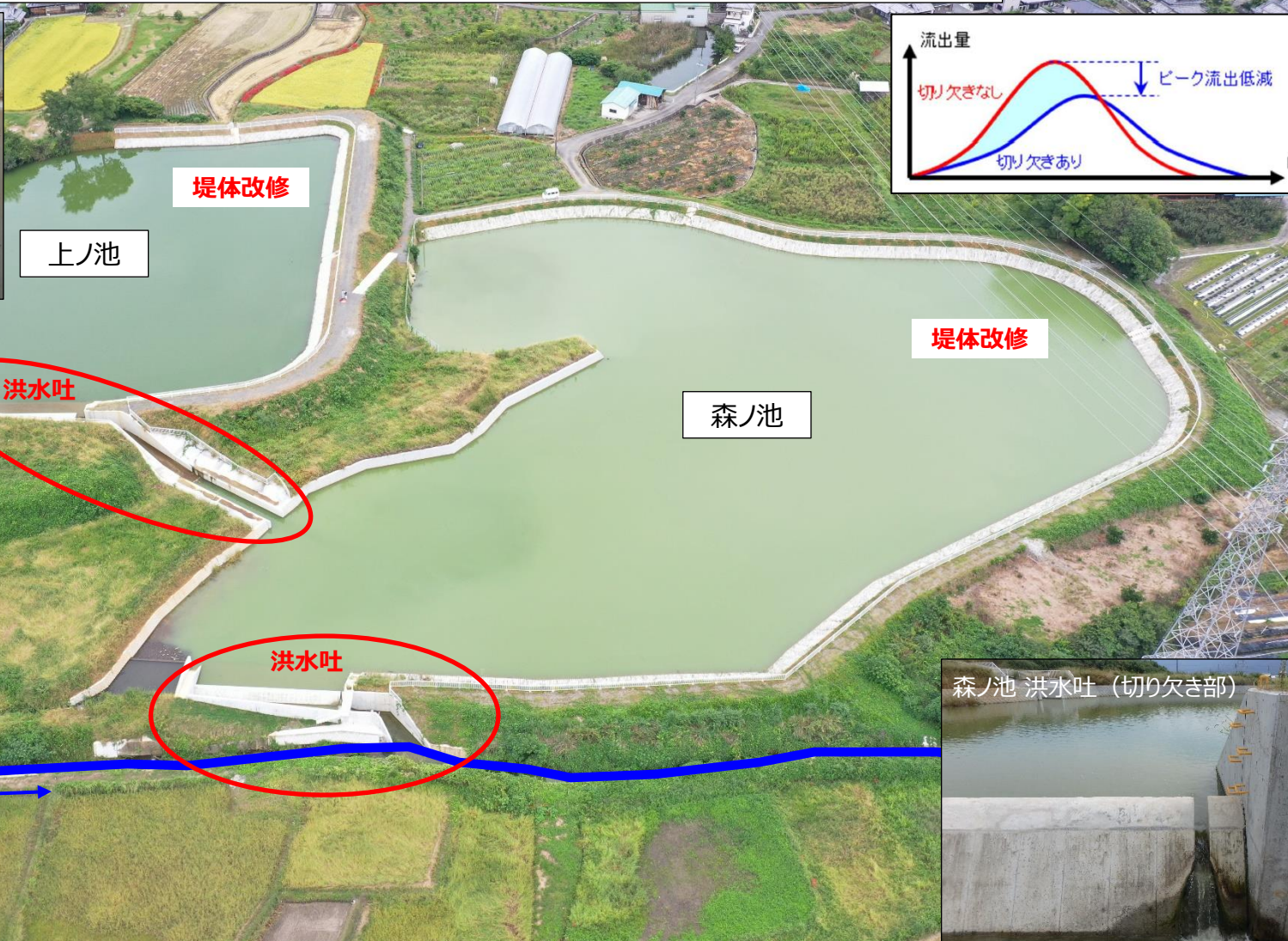
【施設概要】 (上ノ池) 堤高 5.6m、貯水量 23,326m³、洪水吐 1箇所、取水設備 3箇所、緊急放流工 1箇所

(森ノ池) 堤高 4.8m、貯水量 24,865m³、洪水吐 1箇所、取水設備 2箇所、緊急放流工 1箇所

【ピーク流出量】 0.587m³/s → 0.074m³/s (洪水調節量 : 0.513m³/s)



上ノ池 洪水吐 (切り欠き部)



森ノ池 洪水吐 (切り欠き部)