

MAFFとは農林水産省の英語表記「Ministry of Agriculture, Forestry and Fisheries」の略称です。

Contents

- ➔ 2020年農林業センサスから見た福岡県の農業
- ➔ 11月25日、福岡県で鳥インフルエンザの発生が確認されました
- ➔ 感染リスクが高まる「5つの場面」に注意しましょう！



➔ 2020年農林業センサスから見た福岡県の農業

農林水産省は、「2020年農林業センサス結果の概要（概数値）（令和2年2月1日現在）」を取りまとめました。

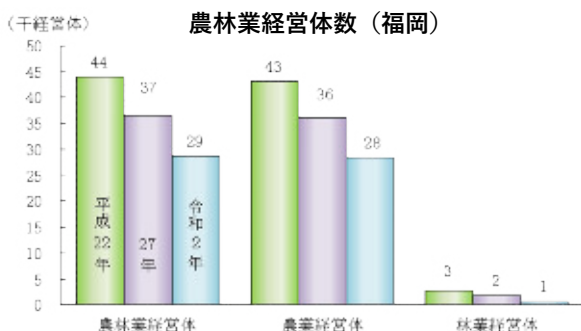
～ 農業経営体の減少が続く中で、規模拡大が進展しています ～



農林業経営体数

農林業経営体数は2万9千経営体で、21.5%の減少となり、減少傾向が継続。

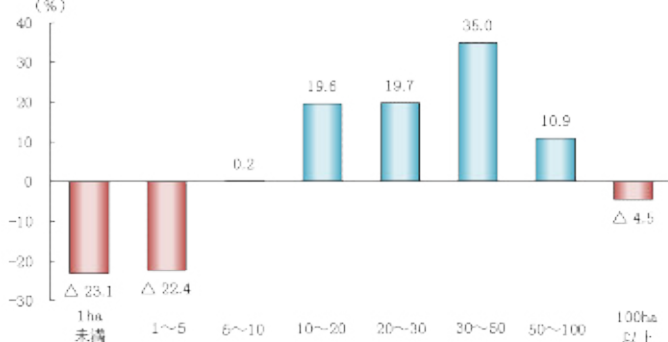
農業経営体数は21.1%の減少、林業経営体数は60.7%の減少。



経営耕地面積規模別農業経営体数

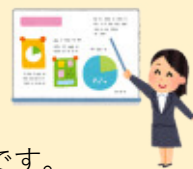
10ha以上層の大規模な農業経営体が増加。

経営耕地面積規模別農業経営体数の増減率（福岡）



農林業センサス

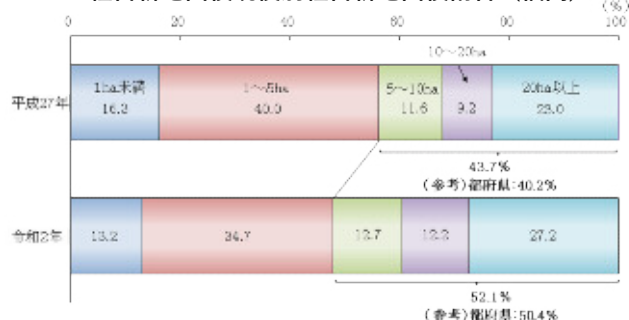
我が国の農林業の生産構造や就業構造、農山村地域における土地資源など農林業・農山村の基本構造の実態とその変化を明らかにし、農林業施策の企画・立案・推進のための基礎資料となる統計を作成し、提供することを目的に、5年ごとに行う調査です。



経営耕地の集積割合

5ha以上の農業経営体が担う経営耕地面積が52.1%に増加し、規模の大きい経営体への農地集積が進展。

経営耕地面積規模別経営耕地面積割合（福岡）



農林業経営体の皆さま
調査へのご協力
ありがとうございました。



農林業センサス（農林水産省HP）

<https://www.maff.go.jp/j/tokei/census/afc/index.html>



農林業センサスは1950年から実施。今回で15回目（林業センサスについては9回目）となります。

11月25日、福岡県で鳥インフルエンザの発生が確認されました

本年は、11月5日に今シーズン初めて香川県で鳥インフルエンザの発生が確認されて以降、11月中旬に**福岡県**、兵庫県、12月に入っても宮崎県、香川県、奈良県、広島県と次々と発生しており、現在国内で19例（12月9日現在）が確認されています。今後も渡り鳥のシーズンは続くこと、また、野鳥が飛来しやすいため池などは全国に分布していることから、**発生地域以外のどこであっても発生するリスクがあり、さらに警戒を強める必要があります。**

養鶏農家の皆様へのお願い

地域や関係団体と連携し、

- ①早期発見・早期通報の再徹底、
- ②家きん飼養農場の防鳥ネットの確認及び人・車両の出入りの際の飼養衛生管理の強化、
- ③農場周辺の消石灰散布などの消毒の徹底等による農場へのウイルス侵入防止の徹底

など、改めて**防疫対策に万全を期していただきますよう**お願いいたします。

鳥インフルエンザに関する情報
(農林水産省HP)

<http://www.maff.go.jp/j/syouan/douei/tori/>



発生予防対策の重要ポイント

家きん舎の周囲にはウイルスが侵入する経路が多く存在しています。
今一度、**点検・確認**をお願いします!

野鳥等の野生動物の
家きん舎への侵入防止
(防鳥ネットなど)

農場に入る車両の徹底した消毒

小屋の野生動物の侵入防止

家きん舎内に入る
人・物の徹底した消毒

野生動物対策 **人・物・車両対策**

◆これまで以上に念入り、飼養家きんの毎日の健康観察を行ってください。
◆異状を見つけた場合には、直ちに最寄りの家畜保健衛生所に連絡してください。

◎例外を作らずに必ず実施することが大切です!

集卵ラインの隙間から
ネコが侵入することも!
(農林水産省HP「鳥インフルエンザに関する情報」→)

感染リスクが高まる「5つの場面」に注意しましょう!

感染リスクが高まる「5つの場面」に注意しましょう!

「5つの場面」とはこんな場面です

- 1 飲酒を伴う懇親会等
- 2 大人数や長時間の飲食
- 3 マスクなしでの会話
- 4 狭い空間での共同生活
- 5 居場所の切り替わり



感染リスクを下げながら会食を楽しむ工夫を実践しよう!



- 飲酒をするなら、①**少人数・短時間**で、
②なるべく**普段一緒にいる人**と、
③**適度な酒量**で 楽しもう!

- **会話**する時は**マスク着用!**
■ お箸やコップは**使い回さない!**
■ 席は**斜めに座ろう!**
■ **ガイドラインを守る店**を選ぼう!
■ **体調が悪い人**は参加しない!

日常生活や職場でも、
3密の回避、手洗い、
マスク着用などへの
協力をお願いします。



新型コロナウイルス感染症対策
(内閣官房HP)

<https://corona.go.jp/proposal/>



感染リスクが高まる「5つの場面」
(農林水産省HP)

https://www.maff.go.jp/j/saigai/n_coronavirus/index.html



【お問合せ先】 九州農政局福岡県拠点地方参事官室
〒812-0018 福岡県福岡市博多区住吉3-17-21 TEL 092-281-8261 (代表)
<http://www.maff.go.jp/kyusyu/fukuoka/index.html>

