



誰もが住んでみたい村に  
農業農村整備

令和5年度

一ツ瀬川農業水利事業

幹線水路付帯施設測量設計（その1）業務

# 積 算 書

（当初）

九州農政局  
一ツ瀬川農業水利事業所

事業名	一ツ瀬川農業水利事業	恒昇菅親 ( 1 / 6 )
業務名	幹線水路付帯施設測量設計 (その1) 業務	

[illegible]

九州農政局

[illegible]

[illegible]

[illegible]

[illegible]

[illegible]



[illegible]

[illegible]

業務別業務名:測量業務

九州農政局

[illegible]

事業名	一ツ瀬川農業水利事業				
業務名	幹線水路付帯施設測量設計（その1）業務				

業務別業務名: 測量業務

コード	名 称	数 量	単位	単 価	金 額	備 考
	*** S単- 1号 ***					
S61027	現地測量(Ⅰ)		式		1,000 式	歩A 当たり算出
	現地測量(Ⅰ) 1/500, 平地, 耕地, 0.00, 0.068			時間的制約: なし 夜間制約作業時間: 0.0	制約作業時間: 0.0 冬期補正: なし	
	1) 縮尺区分 2) 地形区分	1/500 平地		豪雪補正: なし 基本給時間: 8.0	亜熱帯補正: なし 超勤時間: 0.0	
	3) 地域区分 4) 特殊地形の補正值	耕地 0.00		深夜時間: 0.0		
	5) 明細計上面積	0.068				
R04022	測量主任技師 内業	0.300	人	54,600	16,380	
R04023	測量技師 外業	6.100	人	47,100	287,310	
R04023	測量技師 内業	3.100	人	47,100	146,010	
R04024	測量技師補 外業	9.400	人	36,900	346,860	
R04024	測量技師補 内業	8.000	人	36,900	295,200	
R04025	測量助手 外業	8.200	人	34,600	283,720	
Y00004	機械経費 6.0%	0.060		1,375,480	82,529	
Y00004	通信運搬費等 0.5%	0.005		1,375,480	6,877	
Y00004	材料費 2.0%	0.020		1,375,480	27,510	
Y00009	小計				1,492,396	
Y00009	小計 (10) 補正後				1,149,145	
	合 計				1,149,145	算出数量 1,000 式
	単 価		式		1,149,145	
Y70001	精度管理費	0.050		1,458,009	72,900	
	*** S単- 2号 ***					
S61028	現地測量(Ⅱ)		式		1,000 式	歩A 当たり算出
	現地測量(Ⅱ) 1/500, 平地, 耕地, 0.00			時間的制約: なし 夜間制約作業時間: 0.0	制約作業時間: 0.0 冬期補正: なし	
	1) 縮尺区分 2) 地形区分	1/500 平地		豪雪補正: なし 基本給時間: 8.0	亜熱帯補正: なし 超勤時間: 0.0	
	3) 地域区分 4) 特殊地形の補正值	耕地 0.00		深夜時間: 0.0		
R04022	測量主任技師 作業計画 (内業)	0.200	人	54,600	10,920	
R04023	測量技師 作業計画 (内業)	0.300	人	47,100	14,130	
R04024	測量技師補 作業計画 (内業)	0.300	人	36,900	11,070	
Y00009	小計				36,120	
Y00009	小計 (4) 補正後				36,120	
	合 計				36,120	算出数量 1,000 式
	単 価		式		36,120	
	*** S単- 3号 ***					
S63002	測量業務基準日額		式		1,000 式	歩A 当たり算出
	測量業務基準日額 0.00人, 1.00人, 1.00人, 1.00人, 0.00人, 1日			時間的制約: なし 夜間制約作業時間: 0.0	制約作業時間: 0.0 冬期補正: なし	
	1) 測量主任技師人数 2) 測量技師人数	0.00人 1.00人		豪雪補正: なし 基本給時間: 8.0	亜熱帯補正: なし 超勤時間: 0.0	
	3) 測量技師補人数 4) 測量助手人数	1.00人 1.00人		深夜時間: 0.0		
	5) 測量補助員 6) 往復移動日数	0.00人 1.000日				
R04023	測量技師	1.000	人	47,100	47,100	
R04024	測量技師補	1.000	人	36,900	36,900	
R04025	測量助手	1.000	人	34,600	34,600	

[illegible]

[illegible]

[illegible]



[illegible]

[illegible]

[illegible]

事業名	一ツ瀬川農業水利事業
業務名	幹線水路付帯施設測量設計(その1) 業務

業務別業務名:設計業務

名 称 (規 格)	数 量	単 位	単 価	金 額	備 考
直接人件費				11,777,000	
・直接人件費	1.000	式		11,777,000	
・ ・ 直接人件費	1.000	式		11,777,000	
・ ・ ・ 設計作業費 ①防食対策+弁更新	1.000	式	3,920,000	3,920,000	1 式当たり
S63007 1. 現地調査	1.000	式	237,316	237,316	歩A・単A S単 29号
S63003 2. 資料の検討	1.000	式	111,150	111,150	歩A・単A S単 5号
S63003 3. 基本事項の検討	1.000	式	404,922	404,922	歩A・単A S単 6号
S63003 4. 設計図作成	1.000	式	1,167,146	1,167,146	歩A・単A S単 7号
S63003 5. 数量計算	1.000	式	872,182	872,182	歩A・単A S単 8号
S63003 6. 施工計画	1.000	式	404,292	404,292	歩A・単A S単 9号
S63003 7. 特別仕様書作成	1.000	式	231,090	231,090	歩A・単A S単 10号
S63003 9. 照査	1.000	式	136,728	136,728	歩A・単A S単 11号
S63003 10. 点検とりまとめ	1.000	式	355,344	355,344	歩A・単A S単 12号
合 計				3,920,170	
・ ・ ・ 設計作業費 ②弁更新	1.000	式	2,217,000	2,217,000	1 式当たり
S63007 1. 現地調査	1.000	式	141,960	141,960	歩A・単A S単 30号
S63003 2. 資料の検討	1.000	式	61,560	61,560	歩A・単A S単 13号
S63003 3. 基本事項の検討	1.000	式	242,950	242,950	歩A・単A S単 14号
S63003 4. 設計図作成	1.000	式	657,346	657,346	歩A・単A S単 15号
S63003 5. 数量計算	1.000	式	483,436	483,436	歩A・単A S単 16号
S63003 6. 施工計画	1.000	式	224,436	224,436	歩A・単A S単 17号
S63003 7. 特別仕様書作成	1.000	式	127,902	127,902	歩A・単A S単 18号
S63003 9. 照査	1.000	式	68,688	68,688	歩A・単A S単 19号
S63003 10. 点検とりまとめ	1.000	式	209,206	209,206	歩A・単A S単 20号
合 計				2,217,484	
・ ・ ・ 設計作業費 ③補修弁のみ更新	1.000	式	1,609,000	1,609,000	1 式当たり
S63007 1. 現地調査	1.000	式	101,400	101,400	歩A・単A S単 31号
S63003 2. 資料の検討	1.000	式	43,890	43,890	歩A・単A S単 21号
S63003 3. 基本事項の検討	1.000	式	177,000	177,000	歩A・単A S単 22号
S63003 4. 設計図作成	1.000	式	479,732	479,732	歩A・単A S単 23号
S63003 5. 数量計算	1.000	式	352,266	352,266	歩A・単A S単 24号
S63003 6. 施工計画	1.000	式	163,320	163,320	歩A・単A S単 25号
S63003 7. 特別仕様書作成	1.000	式	91,392	91,392	歩A・単A S単 26号
S63003 9. 照査	1.000	式	49,896	49,896	歩A・単A S単 27号
S63003 10. 点検とりまとめ	1.000	式	149,646	149,646	歩A・単A S単 28号
合 計				1,608,542	
・ ・ ・ 積算参考資料作成	1.000	式	3,025,000	3,025,000	1 式当たり
S64001 積算参考資料作成 開水路、パイプライン、農道(道路)等,あり,一括発注	1.000	式	3,024,520	3,024,520	歩A・単A S単 40号
合 計				3,024,520	

[illegible]

[illegible]

事業名	一ツ瀬川農業水利事業
業務名	幹線水路付帯施設測量設計 (その1) 業務

業務別業務名:設計業務

コード	名 称 (規 格)	数 量	単位	単 価	金 額	備 考
S02115	*** S単ー 1号 *** 技術員					
	技術員		人	33,600		歩A・単A
S02116	*** S単ー 2号 *** 高速道路料金 (往復)					
	高速道路料金 (往復) 消費税抜,,		往復	8,708		歩A・単A
S02116	*** S単ー 3号 *** ガソリン					
	ガソリン J I S 2 号 レギュラースタンド,,		L	160		歩A・単A
S16001	*** S単ー 4号 *** ライトバン[カ°リソエンジン・二輪駆動]					
	ライトバン[カ°リソエンジン・二輪駆動] ,乗車定員5名 排気量1.5L, 運転1日当たり算出		日	1,960		歩A・単A
S63003	*** S単ー 5号 *** 2. 資料の検討					
	設計労務(直接人件費内業)		式	111,150		歩A・単A
S63003	*** S単ー 6号 *** 3. 基本事項の検討					
	設計労務(直接人件費内業)		式	404,922		歩A・単A
S63003	*** S単ー 7号 *** 4. 設計図作成					
	設計労務(直接人件費内業)		式	1,167,146		歩A・単A
S63003	*** S単ー 8号 *** 5. 数量計算					
	設計労務(直接人件費内業)		式	872,182		歩A・単A
S63003	*** S単ー 9号 *** 6. 施工計画					
	設計労務(直接人件費内業)		式	404,292		歩A・単A
S63003	*** S単ー 10号 *** 7. 特別仕様書作成					
	設計労務(直接人件費内業)		式	231,090		歩A・単A
S63003	*** S単ー 11号 *** 9. 照査					
	設計労務(直接人件費内業)		式	136,728		歩A・単A
S63003	*** S単ー 12号 *** 10. 点検とりまとめ					
	設計労務(直接人件費内業)		式	355,344		歩A・単A
S63003	*** S単ー 13号 *** 2. 資料の検討					
	設計労務(直接人件費内業)		式	61,560		歩A・単A
S63003	*** S単ー 14号 *** 3. 基本事項の検討					
	設計労務(直接人件費内業)		式	242,950		歩A・単A
S63003	*** S単ー 15号 *** 4. 設計図作成					
	設計労務(直接人件費内業)		式	657,346		歩A・単A
S63003	*** S単ー 16号 *** 5. 数量計算					
	設計労務(直接人件費内業)		式	483,436		歩A・単A
S63003	*** S単ー 17号 *** 6. 施工計画					
	設計労務(直接人件費内業)		式	224,436		歩A・単A
S63003	*** S単ー 18号 *** 7. 特別仕様書作成					
	設計労務(直接人件費内業)		式	127,902		歩A・単A
S63003	*** S単ー 19号 *** 9. 照査					
	設計労務(直接人件費内業)		式	68,688		歩A・単A
S63003	*** S単ー 20号 *** 10. 点検とりまとめ					
	設計労務(直接人件費内業)		式	209,206		歩A・単A
S63003	*** S単ー 21号 *** 2. 資料の検討					
	設計労務(直接人件費内業)		式	43,890		歩A・単A
S63003	*** S単ー 22号 *** 3. 基本事項の検討					

事業名	一ツ瀬川農業水利事業					
業務名	幹線水路付帯施設測量設計（その1）業務					
業務別業務名:設計業務						
コード	名 称 (規 格)	数 量	単位	単 価	金 額	備 考
	設計労務(直接人件費内業)					
	*** S単ー 23号 ***		式	177,000		歩A・単A
S63003	4.設計図作成					
	設計労務(直接人件費内業)		式	479,732		歩A・単A
	*** S単ー 24号 ***					
S63003	5.数量計算					
	設計労務(直接人件費内業)		式	352,266		歩A・単A
	*** S単ー 25号 ***					
S63003	6.施工計画					
	設計労務(直接人件費内業)		式	163,320		歩A・単A
	*** S単ー 26号 ***					
S63003	7.特別仕様書作成					
	設計労務(直接人件費内業)		式	91,392		歩A・単A
	*** S単ー 27号 ***					
S63003	9.照査					
	設計労務(直接人件費内業)		式	49,896		歩A・単A
	*** S単ー 28号 ***					
S63003	10.点検とりまとめ					
	設計労務(直接人件費内業)		式	149,646		歩A・単A
	*** S単ー 29号 ***					
S63007	1.現地調査					
	設計労務(直接人件費外業)		式	237,316		歩A・単A
	*** S単ー 30号 ***					
S63007	1.現地調査					
	設計労務(直接人件費外業)		式	141,960		歩A・単A
	*** S単ー 31号 ***					
S63007	1.現地調査					
	設計労務(直接人件費外業)		式	101,400		歩A・単A
	*** S単ー 32号 ***					
S63007	設計労務(直接人件費外業)					
	設計労務(直接人件費外業)		式	169,000		歩A・単A
	*** S単ー 33号 ***					
S63007	設計労務(直接人件費外業)					
	設計労務(直接人件費外業)		式	72,000		歩A・単A
	*** S単ー 34号 ***					
S63010	打合せ（設計業務基準日額）					
	打合せ（設計業務基準日額） 一般工種,着手前・最終,1.00人,1.00人,0.00人,0.00人,0.5日,0.8日		回	158,340		歩A・単A
	*** S単ー 35号 ***					
S63010	打合せ（設計業務基準日額）					
	打合せ（設計業務基準日額） 一般工種,中間,0.00人,1.00人,1.00人,0.00人,0.5日,0.8日		回	135,460		歩A・単A
	*** S単ー 36号 ***					
S63010	打合せ（設計業務基準日額）照査					
	打合せ（設計業務基準日額） 一般工種,着手前・最終,0.50人,0.00人,0.00人,0.00人,0.5日,0.8日		回	42,120		歩A・単A
	*** S単ー 37号 ***					
S63017	旅費交通費（設計外業宿泊用）					
	旅費交通費（設計外業宿泊用） 乙地,ライトバン,1.00日,2日,3時間,なし,100km≦L（100km以上）		式	108,607		歩A・単A
	*** S単ー 38号 ***					
S63017	旅費交通費（設計外業宿泊用）					
	旅費交通費（設計外業宿泊用） 乙地,ライトバン,1.00日,2日,3時間,なし,100km≦L（100km以上）		式	291,686		歩A・単A
	*** S単ー 39号 ***					
S63023	電子納品版業務報告書作成					
	電子納品版業務報告書作成 1,Aー4,500,5cm,0		式	7,341		歩A・単A
	*** S単ー 40号 ***					
S64001	積算参考資料作成					
	積算参考資料作成 開水路、パイプライン、農道(道路)等,あり,一括発注		式	3,024,520		歩A・単A
	*** T単ー 1号 ***					
T00001	打合せ（設計旅費・交通費）					
			回	13,260		歩A・単A
	*** T単ー 2号 ***					
T00002	公開用成果品作成費					
			式	16,800		歩A・単A



事業名	一ツ瀬川農業水利事業				
業務名	幹線水路付帯施設測量設計 (その1) 業務				

業務別業務名:設計業務

コード	名 称	数 量	単位	単 価	金 額	備 考
	*** S単ー 1号 ***					
S02115	技術員		人		1.000 人	歩A 当たり算出
	技術員			時間的制約:なし 夜間制約作業時間:0.0	制約作業時間:0.0 冬期補正:なし	
	1)労務コード 2)労務単価算定区分	R04007 基(B)		豪雪補正:なし 基本給時間:8.0	亜熱帯補正:なし 超勤時間:0.0	
				深夜時間:0.0		
R04007	技術員	1.000	人	33,600	33,600	
	合 計				33,600	算出数量 1.000 人
	単 価				33,600	
	*** S単ー 2号 ***					
S02116	高速道路料金 (往復)		往復		1.000 各単位	歩A 当たり算出
	高速道路料金 (往復) 消費税抜,,			時間的制約:なし 夜間制約作業時間:0.0	制約作業時間:0.0 冬期補正:なし	
	1)資材区分 2)地域資材単価コード (P)	地域資材 (Pコード) P96001		豪雪補正:なし 基本給時間:8.0	亜熱帯補正:なし 超勤時間:0.0	
	3)地区資材単価コード (J) 4)施設機械資材単価コード (K)			深夜時間:0.0		
P96001	高速道路料金 (往復) 消費税抜	1.000	往復	8,708	8,708	
	合 計				8,708	算出数量 1.000 各単位
	単 価				8,708	
	*** S単ー 3号 ***					
S02116	ガソリン		L		1.000 各単位	歩A 当たり算出
	ガソリン J I S 2号 レギュラースタンド,,			時間的制約:なし 夜間制約作業時間:0.0	制約作業時間:0.0 冬期補正:なし	
	1)資材区分 2)地域資材単価コード (P)	地域資材 (Pコード) P34001		豪雪補正:なし 基本給時間:8.0	亜熱帯補正:なし 超勤時間:0.0	
	3)地区資材単価コード (J) 4)施設機械資材単価コード (K)			深夜時間:0.0		
P34001	ガソリン J I S 2号 レギュラースタンド	1.000	L	160	160	
	合 計				160	算出数量 1.000 各単位
	単 価				160	
	*** S単ー 4号 ***					
S16001	ライトバン[カ°ワエンジン・二輪駆動]		日		1.000 各単位	歩A 当たり算出
	ライトバン[カ°ワエンジン・二輪駆動] ,乗車定員5名 排気量1.5L,運転 1 日当たり算出			時間的制約:なし 夜間制約作業時間:0.0	制約作業時間:0.0 冬期補正:なし	
	1)機械コード《単位が時間のみ》 2)機械コード (同上)	M28121 M28121		豪雪補正:なし 基本給時間:8.0	亜熱帯補正:なし 超勤時間:0.0	
	3)機械損料算出区分 4)運転 1 日当たり運転時間(T)	運転 1 日当たり算出 3.6時間		深夜時間:0.0		
	5)運転日に対する供用日の割合(YC) 6)単価計上区分	1.19 機械損料等のみ				
	7)岩石補正区分 10)燃料消費量(入力の場合)	岩石補正なし 0.0				
	11)消耗部品の計上の有無 13)消耗部品費の適用条件(2)	消耗部品を計上しない 消耗部品なし				
	14)名称(消耗部品) 15)規格(消耗部品)	— —				
M28121	ライトバン[カ°ワエンジン・二輪駆動] 乗車定員5名 排気量1.5L	1.000	日	1,960	1,960	
	合 計				1,960	算出数量 1.000 各単位
	単 価		各単位		1,960	
Y00001	単位					
	*** S単ー 5号 ***					
S63003	2.資料の検討		式		1.000 式	歩A 当たり算出

事業名	一ツ瀬川農業水利事業
業務名	幹線水路付帯施設測量設計（その1）業務

業務別業務名:設計業務

コード	名 称	数 量	単位	単 価	金 額	備 考
	設計労務(直接人件費内業)			時間的制約:なし 夜間制約作業時間:0.0	制約作業時間:0.0 冬期補正:なし	
	1)主任技術者の人数	0.00人		豪雪補正:なし	亜熱帯補正:なし	
	2)技師長の人数	0.00人		基本給時間:8.0	超勤時間:0.0	
	3)主任技師の人数	0.00人		深夜時間:0.0		
	4)技師Aの人数	1.95人				
	5)技師Bの人数	0.00人				
	6)技師Cの人数	0.00人				
	7)技術員の人数	0.00人				
R04004	技師（A）					
		1.950	人	57,000	111,150	
	合 計				111,150	算出数量 1.000 式
	単 価		式		111,150	
	*** S単- 6号 ***					
S63003	3.基本事項の検討		式		1.000 式	歩A 当たり算出
	設計労務(直接人件費内業)			時間的制約:なし 夜間制約作業時間:0.0	制約作業時間:0.0 冬期補正:なし	
	1)主任技術者の人数	0.00人		豪雪補正:なし	亜熱帯補正:なし	
	2)技師長の人数	0.00人		基本給時間:8.0	超勤時間:0.0	
	3)主任技師の人数	2.03人		深夜時間:0.0		
	4)技師Aの人数	2.61人				
	5)技師Bの人数	2.64人				
	6)技師Cの人数	0.00人				
	7)技術員の人数	0.00人				
R04003	主任技師					
		2.030	人	64,800	131,544	
R04004	技師（A）					
		2.610	人	57,000	148,770	
R04005	技師（B）					
		2.640	人	47,200	124,608	
	合 計				404,922	算出数量 1.000 式
	単 価		式		404,922	
	*** S単- 7号 ***					
S63003	4.設計図作成		式		1.000 式	歩A 当たり算出
	設計労務(直接人件費内業)			時間的制約:なし 夜間制約作業時間:0.0	制約作業時間:0.0 冬期補正:なし	
	1)主任技術者の人数	0.00人		豪雪補正:なし	亜熱帯補正:なし	
	2)技師長の人数	0.00人		基本給時間:8.0	超勤時間:0.0	
	3)主任技師の人数	0.73人		深夜時間:0.0		
	4)技師Aの人数	3.41人				
	5)技師Bの人数	5.30人				
	6)技師Cの人数	8.67人				
	7)技術員の人数	10.19人				
R04003	主任技師					
		0.730	人	64,800	47,304	
R04004	技師（A）					
		3.410	人	57,000	194,370	
R04005	技師（B）					
		5.300	人	47,200	250,160	
R04006	技師（C）					
		8.670	人	38,400	332,928	
R04007	技術員					
		10.190	人	33,600	342,384	
	合 計				1,167,146	算出数量 1.000 式
	単 価		式		1,167,146	
	*** S単- 8号 ***					
S63003	5.数量計算		式		1.000 式	歩A 当たり算出
	設計労務(直接人件費内業)			時間的制約:なし 夜間制約作業時間:0.0	制約作業時間:0.0 冬期補正:なし	
	1)主任技術者の人数	0.00人		豪雪補正:なし	亜熱帯補正:なし	
	2)技師長の人数	0.00人		基本給時間:8.0	超勤時間:0.0	
	3)主任技師の人数	0.00人		深夜時間:0.0		
	4)技師Aの人数	2.11人				
	5)技師Bの人数	5.83人				
	6)技師Cの人数	5.66人				

事業名

一ツ瀬川農業水利事業

業務名

幹線水路付帯施設測量設計（その1）業務

業務別業務名:設計業務

コード	名 称	数 量	単位	単 価	金 額	備 考
	7)技術員の人数	7.72人				
R04004	技師（A）	2.110	人	57,000	120,270	
R04005	技師（B）	5.830	人	47,200	275,176	
R04006	技師（C）	5.660	人	38,400	217,344	
R04007	技術員	7.720	人	33,600	259,392	
	合 計				872,182	算出数量 1.000 式
	単 価		式		872,182	
	*** S単一 9号 ***					
S63003	6. 施工計画		式		1.000 式	歩A 当たり算出
	設計労務(直接人件費内業)			時間的制約:なし 夜間制約作業時間:0.0	制約作業時間:0.0 冬期補正:なし	
	1)主任技術者の人数	0.00人		豪雪補正:なし	亜熱帯補正:なし	
	2)技師長の人数	0.00人		基本給時間:8.0	超勤時間:0.0	
	3)主任技師の人数	2.11人		深夜時間:0.0		
	4)技師Aの人数	4.14人				
	5)技師Bの人数	0.00人				
	6)技師Cの人数	0.00人				
	7)技術員の人数	0.94人				
R04003	主任技師	2.110	人	64,800	136,728	
R04004	技師（A）	4.140	人	57,000	235,980	
R04007	技術員	0.940	人	33,600	31,584	
	合 計				404,292	算出数量 1.000 式
	単 価		式		404,292	
	*** S単一 10号 ***					
S63003	7. 特別仕様書作成		式		1.000 式	歩A 当たり算出
	設計労務(直接人件費内業)			時間的制約:なし 夜間制約作業時間:0.0	制約作業時間:0.0 冬期補正:なし	
	1)主任技術者の人数	0.00人		豪雪補正:なし	亜熱帯補正:なし	
	2)技師長の人数	0.00人		基本給時間:8.0	超勤時間:0.0	
	3)主任技師の人数	1.20人		深夜時間:0.0		
	4)技師Aの人数	2.69人				
	5)技師Bの人数	0.00人				
	6)技師Cの人数	0.00人				
	7)技術員の人数	0.00人				
R04003	主任技師	1.200	人	64,800	77,760	
R04004	技師（A）	2.690	人	57,000	153,330	
	合 計				231,090	算出数量 1.000 式
	単 価		式		231,090	
	*** S単一 11号 ***					
S63003	9. 照査		式		1.000 式	歩A 当たり算出
	設計労務(直接人件費内業)			時間的制約:なし 夜間制約作業時間:0.0	制約作業時間:0.0 冬期補正:なし	
	1)主任技術者の人数	0.00人		豪雪補正:なし	亜熱帯補正:なし	
	2)技師長の人数	0.00人		基本給時間:8.0	超勤時間:0.0	
	3)主任技師の人数	2.11人		深夜時間:0.0		
	4)技師Aの人数	0.00人				
	5)技師Bの人数	0.00人				
	6)技師Cの人数	0.00人				
	7)技術員の人数	0.00人				
R04003	主任技師	2.110	人	64,800	136,728	
	合 計				136,728	算出数量 1.000 式
	単 価		式		136,728	

事業名	一ツ瀬川農業水利事業				
業務名	幹線水路付帯施設測量設計(その1) 業務				

業務別業務名:設計業務

コード	名 称	数 量	単位	単 価	金 額	備 考
	*** S単一 12号 ***					
S63003	10.点検とりまとめ		式		1,000 式	歩A 当たり算出
	設計労務(直接人件費内業)			時間的制約:なし 夜間制約作業時間:0.0	制約作業時間:0.0 冬期補正:なし	
	1)主任技術者の人数	0.00人		豪雪補正:なし	亜熱帯補正:なし	
	2)技師長の人数	0.00人		基本給時間:8.0	超勤時間:0.0	
	3)主任技師の人数	0.00人		深夜時間:0.0		
	4)技師Aの人数	2.32人				
	5)技師Bの人数	3.06人				
	6)技師Cの人数	1.20人				
	7)技術員の人数	0.97人				
R04004	技師 (A)	2.320	人	57,000	132,240	
R04005	技師 (B)	3.060	人	47,200	144,432	
R04006	技師 (C)	1.200	人	38,400	46,080	
R04007	技術員	0.970	人	33,600	32,592	
	合 計				355,344	算出数量 1,000 式
	単 価		式		355,344	
	*** S単一 13号 ***					
S63003	2.資料の検討		式		1,000 式	歩A 当たり算出
	設計労務(直接人件費内業)			時間的制約:なし 夜間制約作業時間:0.0	制約作業時間:0.0 冬期補正:なし	
	1)主任技術者の人数	0.00人		豪雪補正:なし	亜熱帯補正:なし	
	2)技師長の人数	0.00人		基本給時間:8.0	超勤時間:0.0	
	3)主任技師の人数	0.00人		深夜時間:0.0		
	4)技師Aの人数	1.08人				
	5)技師Bの人数	0.00人				
	6)技師Cの人数	0.00人				
	7)技術員の人数	0.00人				
R04004	技師 (A)	1.080	人	57,000	61,560	
	合 計				61,560	算出数量 1,000 式
	単 価		式		61,560	
	*** S単一 14号 ***					
S63003	3.基本事項の検討		式		1,000 式	歩A 当たり算出
	設計労務(直接人件費内業)			時間的制約:なし 夜間制約作業時間:0.0	制約作業時間:0.0 冬期補正:なし	
	1)主任技術者の人数	0.00人		豪雪補正:なし	亜熱帯補正:なし	
	2)技師長の人数	0.00人		基本給時間:8.0	超勤時間:0.0	
	3)主任技師の人数	1.36人		深夜時間:0.0		
	4)技師Aの人数	1.59人				
	5)技師Bの人数	1.36人				
	6)技師Cの人数	0.00人				
	7)技術員の人数	0.00人				
R04003	主任技師	1.360	人	64,800	88,128	
R04004	技師 (A)	1.590	人	57,000	90,630	
R04005	技師 (B)	1.360	人	47,200	64,192	
	合 計				242,950	算出数量 1,000 式
	単 価		式		242,950	
	*** S単一 15号 ***					
S63003	4.設計図作成		式		1,000 式	歩A 当たり算出
	設計労務(直接人件費内業)			時間的制約:なし 夜間制約作業時間:0.0	制約作業時間:0.0 冬期補正:なし	
	1)主任技術者の人数	0.00人		豪雪補正:なし	亜熱帯補正:なし	
	2)技師長の人数	0.00人		基本給時間:8.0	超勤時間:0.0	

事業名	一ツ瀬川農業水利事業					
業務名	幹線水路付帯施設測量設計（その１）業務					
業務別業務名:設計業務						
コード	名 称	数 量	単位	単 価	金 額	備 考
	3)主任技師の人数	0.53人		深夜時間:0.0		
	4)技師Aの人数	1.89人				
	5)技師Bの人数	2.95人				
	6)技師Cの人数	4.84人				
	7)技術員の人数	5.66人				
R04003	主任技師					
		0.530	人	64,800	34,344	
R04004	技師（A）					
		1.890	人	57,000	107,730	
R04005	技師（B）					
		2.950	人	47,200	139,240	
R04006	技師（C）					
		4.840	人	38,400	185,856	
R04007	技術員					
		5.660	人	33,600	190,176	
	合 計				657,346	算出数量 1.000 式
	単 価		式		657,346	
	*** S単一 16号 ***					
S63003	5.数量計算		式		1.000 式	歩A 当たり算出
	設計労務(直接人件費内業)			時間的制約:なし 夜間制約作業時間:0.0	制約作業時間:0.0 冬期補正:なし	
	1)主任技術者の人数	0.00人		豪雪補正:なし	亜熱帯補正:なし	
	2)技師長の人数	0.00人		基本給時間:8.0	超勤時間:0.0	
	3)主任技師の人数	0.00人		深夜時間:0.0		
	4)技師Aの人数	1.06人				
	5)技師Bの人数	3.25人				
	6)技師Cの人数	3.25人				
	7)技術員の人数	4.31人				
R04004	技師（A）					
		1.060	人	57,000	60,420	
R04005	技師（B）					
		3.250	人	47,200	153,400	
R04006	技師（C）					
		3.250	人	38,400	124,800	
R04007	技術員					
		4.310	人	33,600	144,816	
	合 計				483,436	算出数量 1.000 式
	単 価		式		483,436	
	*** S単一 17号 ***					
S63003	6.施工計画		式		1.000 式	歩A 当たり算出
	設計労務(直接人件費内業)			時間的制約:なし 夜間制約作業時間:0.0	制約作業時間:0.0 冬期補正:なし	
	1)主任技術者の人数	0.00人		豪雪補正:なし	亜熱帯補正:なし	
	2)技師長の人数	0.00人		基本給時間:8.0	超勤時間:0.0	
	3)主任技師の人数	1.06人		深夜時間:0.0		
	4)技師Aの人数	2.42人				
	5)技師Bの人数	0.00人				
	6)技師Cの人数	0.00人				
	7)技術員の人数	0.53人				
R04003	主任技師					
		1.060	人	64,800	68,688	
R04004	技師（A）					
		2.420	人	57,000	137,940	
R04007	技術員					
		0.530	人	33,600	17,808	
	合 計				224,436	算出数量 1.000 式
	単 価		式		224,436	
	*** S単一 18号 ***					
S63003	7.特別仕様書作成		式		1.000 式	歩A 当たり算出
	設計労務(直接人件費内業)			時間的制約:なし 夜間制約作業時間:0.0	制約作業時間:0.0 冬期補正:なし	
	1)主任技術者の人数	0.00人		豪雪補正:なし	亜熱帯補正:なし	
	2)技師長の人数	0.00人		基本給時間:8.0	超勤時間:0.0	
	3)主任技師の人数	0.54人		深夜時間:0.0		
	4)技師Aの人数	1.63人				

事業名	一ツ瀬川農業水利事業					
業務名	幹線水路付帯施設測量設計（その１）業務					
業務別業務名:設計業務						
コード	名 称	数 量	単位	単 価	金 額	備 考
	5)技師Bの人数	0.00人				
	6)技師Cの人数	0.00人				
	7)技術員の人数	0.00人				
R04003	主任技師					
		0.540	人	64,800	34,992	
R04004	技師（A）					
		1.630	人	57,000	92,910	
	合 計				127,902	算出数量 1.000 式
	単 価		式		127,902	
	*** S単－ 19号 ***					
S63003	9. 照査		式		1.000 式	歩A 当たり算出
	設計労務(直接人件費内業)			時間的制約:なし 夜間制約作業時間:0.0	制約作業時間:0.0 冬期補正:なし	
	1)主任技術者の人数	0.00人		豪雪補正:なし	亜熱帯補正:なし	
	2)技師長の人数	0.00人		基本給時間:8.0	超勤時間:0.0	
	3)主任技師の人数	1.06人		深夜時間:0.0		
	4)技師Aの人数	0.00人				
	5)技師Bの人数	0.00人				
	6)技師Cの人数	0.00人				
	7)技術員の人数	0.00人				
R04003	主任技師					
		1.060	人	64,800	68,688	
	合 計				68,688	算出数量 1.000 式
	単 価		式		68,688	
	*** S単－ 20号 ***					
S63003	10.点検とりまとめ		式		1.000 式	歩A 当たり算出
	設計労務(直接人件費内業)			時間的制約:なし 夜間制約作業時間:0.0	制約作業時間:0.0 冬期補正:なし	
	1)主任技術者の人数	0.00人		豪雪補正:なし	亜熱帯補正:なし	
	2)技師長の人数	0.00人		基本給時間:8.0	超勤時間:0.0	
	3)主任技師の人数	0.00人		深夜時間:0.0		
	4)技師Aの人数	1.39人				
	5)技師Bの人数	1.93人				
	6)技師Cの人数	0.54人				
	7)技術員の人数	0.54人				
R04004	技師（A）					
		1.390	人	57,000	79,230	
R04005	技師（B）					
		1.930	人	47,200	91,096	
R04006	技師（C）					
		0.540	人	38,400	20,736	
R04007	技術員					
		0.540	人	33,600	18,144	
	合 計				209,206	算出数量 1.000 式
	単 価		式		209,206	
	*** S単－ 21号 ***					
S63003	2. 資料の検討		式		1.000 式	歩A 当たり算出
	設計労務(直接人件費内業)			時間的制約:なし 夜間制約作業時間:0.0	制約作業時間:0.0 冬期補正:なし	
	1)主任技術者の人数	0.00人		豪雪補正:なし	亜熱帯補正:なし	
	2)技師長の人数	0.00人		基本給時間:8.0	超勤時間:0.0	
	3)主任技師の人数	0.00人		深夜時間:0.0		
	4)技師Aの人数	0.77人				
	5)技師Bの人数	0.00人				
	6)技師Cの人数	0.00人				
	7)技術員の人数	0.00人				
R04004	技師（A）					
		0.770	人	57,000	43,890	
	合 計				43,890	算出数量 1.000 式
	単 価		式		43,890	

事業名	一ツ瀬川農業水利事業
業務名	幹線水路付帯施設測量設計(その1) 業務

業務別業務名:設計業務

コード	名 称	数 量	単位	単 価	金 額	備 考
	*** S単一 22号 ***					
S63003	3. 基本事項の検討		式		1.000 式	歩A 当たり算出
	設計労務(直接人件費内業)			時間的制約:なし 夜間制約作業時間:0.0	制約作業時間:0.0 冬期補正:なし	
	1)主任技術者の人数	0.00人		豪雪補正:なし	亜熱帯補正:なし	
	2)技師長の人数	0.00人		基本給時間:8.0	超勤時間:0.0	
	3)主任技師の人数	0.99人		深夜時間:0.0		
	4)技師Aの人数	1.16人				
	5)技師Bの人数	0.99人				
	6)技師Cの人数	0.00人				
	7)技術員の数	0.00人				
R04003	主任技師	0.990	人	64,800	64,152	
R04004	技師 (A)	1.160	人	57,000	66,120	
R04005	技師 (B)	0.990	人	47,200	46,728	
	合 計				177,000	算出数量 1.000 式
	単 価		式		177,000	
	*** S単一 23号 ***					
S63003	4. 設計図作成		式		1.000 式	歩A 当たり算出
	設計労務(直接人件費内業)			時間的制約:なし 夜間制約作業時間:0.0	制約作業時間:0.0 冬期補正:なし	
	1)主任技術者の人数	0.00人		豪雪補正:なし	亜熱帯補正:なし	
	2)技師長の人数	0.00人		基本給時間:8.0	超勤時間:0.0	
	3)主任技師の人数	0.39人		深夜時間:0.0		
	4)技師Aの人数	1.38人				
	5)技師Bの人数	2.15人				
	6)技師Cの人数	3.53人				
	7)技術員の数	4.13人				
R04003	主任技師	0.390	人	64,800	25,272	
R04004	技師 (A)	1.380	人	57,000	78,660	
R04005	技師 (B)	2.150	人	47,200	101,480	
R04006	技師 (C)	3.530	人	38,400	135,552	
R04007	技術員	4.130	人	33,600	138,768	
	合 計				479,732	算出数量 1.000 式
	単 価		式		479,732	
	*** S単一 24号 ***					
S63003	5. 数量計算		式		1.000 式	歩A 当たり算出
	設計労務(直接人件費内業)			時間的制約:なし 夜間制約作業時間:0.0	制約作業時間:0.0 冬期補正:なし	
	1)主任技術者の人数	0.00人		豪雪補正:なし	亜熱帯補正:なし	
	2)技師長の人数	0.00人		基本給時間:8.0	超勤時間:0.0	
	3)主任技師の人数	0.00人		深夜時間:0.0		
	4)技師Aの人数	0.77人				
	5)技師Bの人数	2.37人				
	6)技師Cの人数	2.37人				
	7)技術員の数	3.14人				
R04004	技師 (A)	0.770	人	57,000	43,890	
R04005	技師 (B)	2.370	人	47,200	111,864	
R04006	技師 (C)	2.370	人	38,400	91,008	
R04007	技術員	3.140	人	33,600	105,504	
	合 計				352,266	算出数量 1.000 式
	単 価		式		352,266	
	*** S単一 25号 ***					

事業名	一ツ瀬川農業水利事業
業務名	幹線水路付帯施設測量設計 (その 1) 業務

業務別業務名:設計業務

コード	名 称	数 量	単位	単 価	金 額	備 考
S63003	6. 施工計画		式		1.000 式	歩A 当たり算出
	設計労務(直接人件費内業)			時間的制約:なし 夜間制約作業時間:0.0	制約作業時間:0.0 冬期補正:なし	
	1)主任技術者の人数	0.00人		豪雪補正:なし	亜熱帯補正:なし	
	2)技師長の人数	0.00人		基本給時間:8.0	超勤時間:0.0	
	3)主任技師の人数	0.77人		深夜時間:0.0		
	4)技師Aの人数	1.76人				
	5)技師Bの人数	0.00人				
	6)技師Cの人数	0.00人				
	7)技術員の人数	0.39人				
R04003	主任技師					
		0.770	人	64,800	49,896	
R04004	技師 (A)					
		1.760	人	57,000	100,320	
R04007	技術員					
		0.390	人	33,600	13,104	
	合 計				163,320	算出数量 1.000 式
	単 価		式		163,320	
	*** S単一 26号 ***					
S63003	7. 特別仕様書作成		式		1.000 式	歩A 当たり算出
	設計労務(直接人件費内業)			時間的制約:なし 夜間制約作業時間:0.0	制約作業時間:0.0 冬期補正:なし	
	1)主任技術者の人数	0.00人		豪雪補正:なし	亜熱帯補正:なし	
	2)技師長の人数	0.00人		基本給時間:8.0	超勤時間:0.0	
	3)主任技師の人数	0.39人		深夜時間:0.0		
	4)技師Aの人数	1.16人				
	5)技師Bの人数	0.00人				
	6)技師Cの人数	0.00人				
	7)技術員の人数	0.00人				
R04003	主任技師					
		0.390	人	64,800	25,272	
R04004	技師 (A)					
		1.160	人	57,000	66,120	
	合 計				91,392	算出数量 1.000 式
	単 価		式		91,392	
	*** S単一 27号 ***					
S63003	9. 照査		式		1.000 式	歩A 当たり算出
	設計労務(直接人件費内業)			時間的制約:なし 夜間制約作業時間:0.0	制約作業時間:0.0 冬期補正:なし	
	1)主任技術者の人数	0.00人		豪雪補正:なし	亜熱帯補正:なし	
	2)技師長の人数	0.00人		基本給時間:8.0	超勤時間:0.0	
	3)主任技師の人数	0.77人		深夜時間:0.0		
	4)技師Aの人数	0.00人				
	5)技師Bの人数	0.00人				
	6)技師Cの人数	0.00人				
	7)技術員の人数	0.00人				
R04003	主任技師					
		0.770	人	64,800	49,896	
	合 計				49,896	算出数量 1.000 式
	単 価		式		49,896	
	*** S単一 28号 ***					
S63003	10. 点検とりまとめ		式		1.000 式	歩A 当たり算出
	設計労務(直接人件費内業)			時間的制約:なし 夜間制約作業時間:0.0	制約作業時間:0.0 冬期補正:なし	
	1)主任技術者の人数	0.00人		豪雪補正:なし	亜熱帯補正:なし	
	2)技師長の人数	0.00人		基本給時間:8.0	超勤時間:0.0	
	3)主任技師の人数	0.00人		深夜時間:0.0		
	4)技師Aの人数	0.99人				
	5)技師Bの人数	1.38人				
	6)技師Cの人数	0.39人				
	7)技術員の人数	0.39人				
R04004	技師 (A)					
		0.990	人	57,000	56,430	



事業名	一ツ瀬川農業水利事業
業務名	幹線水路付帯施設測量設計 (その1) 業務

業務別業務名:設計業務

コード	名 称	数 量	単位	単 価	金 額	備 考
R04005	技師 (B)	1.380	人	47,200	65,136	
R04006	技師 (C)	0.390	人	38,400	14,976	
R04007	技術員	0.390	人	33,600	13,104	
	合 計				149,646	算出数量 1.000 式
	単 価		式		149,646	
	*** S単- 29号 ***					
S63007	1. 現地調査		式		1.000 式	歩A 当たり算出
	設計労務(直接人件費外業)			時間的制約: なし 夜間制約作業時間: 0.0	制約作業時間: 0.0 冬期補正: なし	
	1) 主任技術者の人数	0.00 人		豪雪補正: なし	亜熱帯補正: なし	
	2) 技師長の人数	0.00 人		基本給時間: 8.0	超勤時間: 0.0	
	3) 主任技師の人数	1.34 人		深夜時間: 0.0		
	4) 技師 A の人数	1.34 人				
	5) 技師 B の人数	1.57 人				
	6) 技師 C の人数	0.00 人				
	7) 技術員 の人数	0.00 人				
R04003	主任技師 外業	1.340	人	64,800	86,832	
R04004	技師 (A) 外業	1.340	人	57,000	76,380	
R04005	技師 (B) 外業	1.570	人	47,200	74,104	
	合 計				237,316	算出数量 1.000 式
	単 価		式		237,316	
	*** S単- 30号 ***					
S63007	1. 現地調査		式		1.000 式	歩A 当たり算出
	設計労務(直接人件費外業)			時間的制約: なし 夜間制約作業時間: 0.0	制約作業時間: 0.0 冬期補正: なし	
	1) 主任技術者の人数	0.00 人		豪雪補正: なし	亜熱帯補正: なし	
	2) 技師長の人数	0.00 人		基本給時間: 8.0	超勤時間: 0.0	
	3) 主任技師の人数	0.84 人		深夜時間: 0.0		
	4) 技師 A の人数	0.84 人				
	5) 技師 B の人数	0.84 人				
	6) 技師 C の人数	0.00 人				
	7) 技術員 の人数	0.00 人				
R04003	主任技師 外業	0.840	人	64,800	54,432	
R04004	技師 (A) 外業	0.840	人	57,000	47,880	
R04005	技師 (B) 外業	0.840	人	47,200	39,648	
	合 計				141,960	算出数量 1.000 式
	単 価		式		141,960	
	*** S単- 31号 ***					
S63007	1. 現地調査		式		1.000 式	歩A 当たり算出
	設計労務(直接人件費外業)			時間的制約: なし 夜間制約作業時間: 0.0	制約作業時間: 0.0 冬期補正: なし	
	1) 主任技術者の人数	0.00 人		豪雪補正: なし	亜熱帯補正: なし	
	2) 技師長の人数	0.00 人		基本給時間: 8.0	超勤時間: 0.0	
	3) 主任技師の人数	0.60 人		深夜時間: 0.0		
	4) 技師 A の人数	0.60 人				
	5) 技師 B の人数	0.60 人				
	6) 技師 C の人数	0.00 人				
	7) 技術員 の人数	0.00 人				
R04003	主任技師 外業	0.600	人	64,800	38,880	
R04004	技師 (A) 外業	0.600	人	57,000	34,200	
R04005	技師 (B) 外業	0.600	人	47,200	28,320	
	合 計				101,400	算出数量 1.000 式

事業名	一ツ瀬川農業水利事業
業務名	幹線水路付帯施設測量設計 (その 1) 業務

業務別業務名:設計業務

コード	名 称	数 量	単位	単 価	金 額	備 考
	単 価		式		101,400	
	*** S単一 32号 ***					
S63007	設計労務(直接人件費外業)		式		1.000 式	歩A 当たり算出
	設計労務(直接人件費外業)			時間的制約:なし 夜間制約作業時間:0.0	制約作業時間:0.0 冬期補正:なし	
	1)主任技術者の人数	0.00人		豪雪補正:なし	亜熱帯補正:なし	
	2)技師長の人数	0.00人		基本給時間:8.0	超勤時間:0.0	
	3)主任技師の人数	1.00人		深夜時間:0.0		
	4)技師Aの人数	1.00人				
	5)技師Bの人数	1.00人				
	6)技師Cの人数	0.00人				
	7)技術員の人数	0.00人				
R04003	主任技師 外業	1.000	人	64,800	64,800	
R04004	技師 (A) 外業	1.000	人	57,000	57,000	
R04005	技師 (B) 外業	1.000	人	47,200	47,200	
	合 計				169,000	算出数量 1.000 式
	単 価		式		169,000	
	*** S単一 33号 ***					
S63007	設計労務(直接人件費外業)		式		1.000 式	歩A 当たり算出
	設計労務(直接人件費外業)			時間的制約:なし 夜間制約作業時間:0.0	制約作業時間:0.0 冬期補正:なし	
	1)主任技術者の人数	0.00人		豪雪補正:なし	亜熱帯補正:なし	
	2)技師長の人数	0.00人		基本給時間:8.0	超勤時間:0.0	
	3)主任技師の人数	0.00人		深夜時間:0.0		
	4)技師Aの人数	0.00人				
	5)技師Bの人数	0.00人				
	6)技師Cの人数	1.00人				
	7)技術員の人数	1.00人				
R04006	技師 (C) 外業	1.000	人	38,400	38,400	
R04007	技術員 外業	1.000	人	33,600	33,600	
	合 計				72,000	算出数量 1.000 式
	単 価		式		72,000	
	*** S単一 34号 ***					
S63010	打合せ (設計業務基準日額)		回		1.000 回	歩A 当たり算出
	打合せ (設計業務基準日額)			時間的制約:なし 夜間制約作業時間:0.0	制約作業時間:0.0 冬期補正:なし	
	一般工種,着手前・最終,1.00人,1.00人,0.00人,0.00人,0.5日,0.8日			豪雪補正:なし 基本給時間:8.0	亜熱帯補正:なし 超勤時間:0.0	
	1)設計工種	一般工種		深夜時間:0.0		
	2)打合せ	着手前・最終				
	3)設計用主任技師人数	1.00人				
	4)設計用技師(A)人数	1.00人				
	5)設計用技師(B)人数	0.00人				
	6)設計用技師(C)人数	0.00人				
	7)打合せ日数	0.500日				
	8)往復移動日数	0.800日				
R04003	主任技師	1.300	人	64,800	84,240	
R04004	技師 (A)	1.300	人	57,000	74,100	
	合 計				158,340	算出数量 1.000 回
	単 価		回		158,340	
	*** S単一 35号 ***					
S63010	打合せ (設計業務基準日額)		回		1.000 回	歩A 当たり算出
	打合せ (設計業務基準日額)			時間的制約:なし 夜間制約作業時間:0.0	制約作業時間:0.0 冬期補正:なし	
	一般工種,中間,0.00人,1.00人,1.00人,0.00人,0.5日,0.8日					

事業名	一ツ瀬川農業水利事業
業務名	幹線水路付帯施設測量設計 (その 1) 業務

業務別業務名:設計業務

コード	名 称	数 量	単位	単 価	金 額	備 考
	1)設計工種	一般工種		豪雪補正:なし	亜熱帯補正:なし	
	2)打合せ	中間		基本給時間:8.0	超勤時間:0.0	
	3)設計用主任技師人数	0.00人		深夜時間:0.0		
	4)設計用技師(A)人数	1.00人				
	5)設計用技師(B)人数	1.00人				
	6)設計用技師(C)人数	0.00人				
	7)打合せ日数	0.500日				
	8)往復移動日数	0.800日				
R04004	技師 (A)	1.300	人	57,000	74,100	
R04005	技師 (B)	1.300	人	47,200	61,360	
	合 計				135,460	算出数量 1.000 回
	単 価		回		135,460	
	*** S単一 36号 ***					
S63010	打合せ (設計業務基準日額) 照査		回		1.000 回	歩A 当たり算出
	打合せ (設計業務基準日額)			時間的制約:なし	制約作業時間:0.0	
	一般工種,着手前・最終,0.50人,0.00人,0.00人,0.00人,0.5日,0.8日			夜間制約作業時間:0.0	冬期補正:なし	
				豪雪補正:なし	亜熱帯補正:なし	
				基本給時間:8.0	超勤時間:0.0	
	1)設計工種	一般工種		深夜時間:0.0		
	2)打合せ	着手前・最終				
	3)設計用主任技師人数	0.50人				
	4)設計用技師(A)人数	0.00人				
	5)設計用技師(B)人数	0.00人				
	6)設計用技師(C)人数	0.00人				
	7)打合せ日数	0.500日				
	8)往復移動日数	0.800日				
R04003	主任技師	0.650	人	64,800	42,120	
	合 計				42,120	算出数量 1.000 回
	単 価		回		42,120	
	*** S単一 37号 ***					
S63017	旅費交通費 (設計外業宿泊用)		式		1.000 式	歩A 当たり算出
	旅費交通費 (設計外業宿泊用)			時間的制約:なし	制約作業時間:0.0	
	乙地,ライトバン,1.00日,2日,3時間,なし,100km≤L (100km以上)			夜間制約作業時間:0.0	冬期補正:なし	
	1)宿泊地	乙地		豪雪補正:なし	亜熱帯補正:なし	
	2)交通機関区分	ライトバン		基本給時間:8.0	超勤時間:0.0	
	3)高速道路往復料金 (税別)	8,708円		深夜時間:0.0		
	4)鉄道往復料金[全員分合算] (税別)	0円				
	5)バス往復料金[全員分合算] (税別)	0円				
	6)船舶往復料金[全員分合算] (税別)	0円				
	7)航空往復料金[全員分合算] (税別)	0円				
	8)往復移動日数	1.00日				
	9)ライトバン使用日数	2日				
	10)時間区分	3時間				
	11)補正区分	なし				
	12)技師長外業日数	0.000日				
	13)主任技師外業日数	2.800日				
	14)技師A外業日数	2.800日				
	15)技師B外業日数	3.030日				
	16)技師C外業日数	0.000日				
	17)技術員外業日数	0.000日				
	18)往復移動距離区分	100km≤L (100km以上)				
P54202	設計用主任技師日当					
	消費税抜き	2.000	人	1,182	2,364	
P54203	設計用技師 (A) 日当					
	消費税抜き	2.000	人	1,000	2,000	
P54204	設計用技師 (B) 日当					
	消費税抜き	2.000	人	1,000	2,000	
P54002	設計用主任技師宿泊費					
	(乙地) 消費税抜き (7 級相当)	1.000	人	10,727	10,727	
P54003	設計用技師 (A) 宿泊費					
	(乙地) 消費税抜き (6 級相当)	1.000	人	8,909	8,909	
P54004	設計用技師 (B) 宿泊費					
	(乙地) 消費税抜き (4 級相当)	1.000	人	8,909	8,909	
P54113	外業の滞在日額旅費 3 級相当以上					
	宿泊現地到着の翌日より 29 日目まで	2.000	人	8,354	16,708	
P54113	外業の滞在日額旅費 3 級相当以上					
	宿泊現地到着の翌日より 29 日目まで	2.000	人	8,354	16,708	
P54113	外業の滞在日額旅費 3 級相当以上					
	宿泊現地到着の翌日より 29 日目まで	3.000	人	8,354	25,062	
P54301	高速道路等料金					
	消費税抜き	1.000	式	8,708	8,708	

事業名	一ツ瀬川農業水利事業				
業務名	幹線水路付帯施設測量設計 (その1) 業務				

業務別業務名:設計業務

コード	名 称	数 量	単位	単 価	金 額	備 考
M28121	ライトバン[カ'リソエンジン・二輪駆動]					
	乗車定員5名 排気量1.5L	2.000	日	1,960	3,920	
P34001	ガソリン					
	J I S 2号 レギュラースタンド	16.200	L	160	2,592	
	合 計				108,607	算出数量 1.000 式
	単 価		式		108,607	
	*** S単一 38号 ***					
S63017	旅費交通費 (設計外業宿泊用)		式		1.000 式	歩A 当たり算出
	旅費交通費 (設計外業宿泊用)			時間的制約:なし 夜間制約作業時間:0.0	制約作業時間:0.0 冬期補正:なし	
	乙地,ライトバン,1.00日,2日,3時間,なし,100km≦L (100km以上)			豪雪補正:なし 基本給時間:8.0	亜熱帯補正:なし 超勤時間:0.0	
	1)宿泊地	乙地		深夜時間:0.0		
	2)交通機関区分	ライトバン				
	3)高速道路往復料金 (税別)	8,708円				
	4)鉄道往復料金[全員分合算] (税別)	0円				
	5)バス往復料金[全員分合算] (税別)	0円				
	6)船舶往復料金[全員分合算] (税別)	0円				
	7)航空往復料金[全員分合算] (税別)	0円				
	8)往復移動日数	1.00日				
	9)ライトバン使用日数	2日				
	10)時間区分	3時間				
	11)補正区分	なし				
	12)技師長外業日数	0.000日				
	13)主任技師外業日数	0.000日				
	14)技師A外業日数	0.000日				
	15)技師B外業日数	0.000日				
	16)技師C外業日数	6.400日				
	17)技術員外業日数	32.000日				
	18)往復移動距離区分	100km≦L (100km以上)				
P54205	設計用技師 (C) 日当					
	消費税抜き	2.000	人	1,000	2,000	
P54206	設計用技術員日当					
	消費税抜き	2.000	人	773	1,546	
P54005	設計用技師 (C) 宿泊費					
	(乙地) 消費税抜き (3級相当)	1.000	人	8,909	8,909	
P54006	設計用技術員宿泊費					
	(乙地) 消費税抜き (2級相当)	1.000	人	7,090	7,090	
P54113	外業の滞在日額旅費 3級相当以上					
	宿泊現地到着の翌日より29日目まで	6.000	人	8,354	50,124	
P54112	外業の滞在日額旅費 2級相当以下					
	宿泊現地到着の翌日より29日目まで	28.000	人	6,736	188,608	
P54114	外業の滞在日額旅費 2級相当以下					
	宿泊30日目から59日目まで (30日)	3.000	人	6,063	18,189	
P54301	高速道路等料金					
	消費税抜き	1.000	式	8,708	8,708	
M28121	ライトバン[カ'リソエンジン・二輪駆動]					
	乗車定員5名 排気量1.5L	2.000	日	1,960	3,920	
P34001	ガソリン					
	J I S 2号 レギュラースタンド	16.200	L	160	2,592	
	合 計				291,686	算出数量 1.000 式
	単 価		式		291,686	
	*** S単一 39号 ***					
S63023	電子納品版業務報告書作成		式		1.000 式	歩A 当たり算出
	電子納品版業務報告書作成			時間的制約:なし 夜間制約作業時間:0.0	制約作業時間:0.0 冬期補正:なし	
	1,A-4,500,5cm,0			豪雪補正:なし 基本給時間:8.0	亜熱帯補正:なし 超勤時間:0.0	
	1)報告書部数(部)	1.000		深夜時間:0.0		
	2)規格区分	A-4				
	3)枚数区分(枚)	500				
	4)厚さ区分	5cm				
	5)CD-R枚数(枚)	0.000				
P43422	報告書焼付代 (コピー)					
	A-4以下 500枚	1.000	部	6,750	6,750	
P43542	簡易加除式ファイル					
	A 4縦型幅5cm(チューブ・パイプファイル)	1.000	冊	591	591	
P43602	C D-R					
	C D-R (記録面色素フタロシアニン) 700MB	0.000	枚	47	0	
	合 計				7,341	算出数量 1.000 式
	単 価		式		7,341	
	*** S単一 40号 ***					

[illegible]

[illegible]

[illegible]

令和5年度 一ツ瀬川農業水利事業  
幹線水路付帯施設測量設計（その1）業務

特 別 仕 様 書

九州農政局一ツ瀬川農業水利事業所



## 第1章 総 則

### 第1－1条（適用範囲）

令和5年度 一ツ瀬川農業水利事業 幹線水路付帯施設測量設計（その1）業務の施行にあたっては、農林水産省農村振興局制定「設計業務共通仕様書」（以下「共通仕様書（設）」という。）、「測量業務共通仕様書」（以下「共通仕様書（測）」という。）によるほか、同仕様書に対する特記及び追加事項は、この特別仕様書によるものとする。

### 第1－2条（目的）

本業務は、一ツ瀬川農業水利事業の一環として、実施する幹線水路付帯施設改修に必要な実施設計及び測量を行うものである。

### 第1－3条（場所）

本業務における対象施設は、宮崎県西都市、児湯郡高鍋町、新富町、木城町地内で、別添位置図に示すとおりである。

### 第1－4条（土地の立入り等）

作業実施のための土地の立入り等は、共通仕様書（設）第1－16条によるが、作業に伴う立木伐採等については、事前に伐採範囲の打ち合わせを監督職員と行い、所有者の承諾を得た後に伐採を行う。

### 第1－5条（低入札価格契約における第三者照査）

1 予算決算及び会計令（以下、「予決令」という。）第85条の基準に基づく価格（以下、「調査基準価格」という。）を下回る価格で契約した場合においては、受注者は「業務請負契約書第11条照査技術者」及び「共通仕様書（設）第1－7条照査技術者及び照査の実施」については、受注者が自ら行う照査とは別に、受注者の責任において共通仕様書（設）等を基本とする第三者の照査（以下、「第三者照査」という。）を実施しなければならない。

#### 2 第三者照査の企業に要求される資格

- （1）予決令第98条において準用する予決令第70条及び第71条の規定に該当していないこと。
- （2）九州農政局において、令和5、6年度（当該業種区分）の一般競争（指名競争）参加資格の認定を受けていること。
- （3）九州農政局長から、建設コンサルタント業務等に関し指名停止を受けている期間中でないこと。
- （4）共通仕様書（設）第1－30条守秘義務を遵守できるものであること。
- （5）中立的、公平な立場で照査が可能な者であること。なお、第三者照査を実施するものは受注者との関係において、以下の基準のいずれかに該当する関係がないこと。

① 資本関係

(ア) 親会社と子会社の関係にある

(イ) 親会社を同じくする子会社同士の関係にある

② 人的関係

(ア) 一方の会社の役員が、他方の会社の役員を現に兼ねている

3 第三者照査を行う照査技術者に要求される資格

第三者照査を行う照査技術者は、受注者が配置する照査技術者と同等の能力と経験を有する以下の者であること。

○照査技術者と同等の同種又は類似業務実績を有する者

○照査技術者と同等の技術者資格を有する者

4 照査技術者の通知

受注者は、自ら行う照査の他に、第三者照査を行う照査技術者を定め発注者に通知するものとする。

5 照査計画

受注者は、第三者の照査方法については、自ら行う照査とあわせて業務計画書に照査計画として、具体的な照査時期、照査事項等を定めなければならない。

また、照査結果及び照査状況については、その都度監督職員に報告しなければならない。

6 報告書原稿作成段階時打合せへの立会い

特別仕様書第5－1条業務打合せに示す打合せのうち、報告書原稿作成段階での打合せ時には、第三者照査を行う照査技術者も立ち会うものとする。

7 第三者照査の照査技術者の AGRIS 登録

共通仕様書（設）第1－12条の農業農村整備事業測量調査設計業務実績情報サービス（AGRIS）の登録に当たっては、第三者照査を行った照査技術者の実績登録は認めない。

8 契約不適合責任

引き渡された成果物が種類又は品質に関して契約の内容に適合しないものであるときは、業務請負契約書第41条のとおり、受注者に対し、成果物の修補又は代替物の引渡しによる履行の追完を請求することができるものであり、第三者照査を実施したものが責任を負うものではない。

第1－6条（履行確実性評価の達成状況の確認）

本業務の受注にあたり、調査基準価格を下回る金額で受注した場合には、履行確実性評価の審査で提出した追加資料について、業務実施状況を踏まえた実施額に修正し、これを裏付ける資料とともに、業務完了検査時に提出するものとする。その上で、提出された資料をもとに以下の内容について履行確実性評価の達成状況を確認し、その結果を業務成績に反映させるものとする。

なお、業務完了検査時まで提出されない場合には以降の提出を受け付けず、業務成績

評定に厳格に反映させるものとする。

- ① 審査項目 a) ～ c) において、審査時に比較して正当な理由なく必要額を下回った場合
- ② 審査項目 d) において、審査時に比較して正当な理由なく再委託額が下回った場合
- ③ その他、業務計画書等に示された、実施体制、実施手順、工程計画が正当な理由なく異なる等、業務実施体制に関する問題が生じた場合
- ④ 業務成果品のミス、不備 等

#### 第 1－7 条（一般事項）

業務請負契約書及び共通仕様書等に示す以外の一般事項は、次のとおりである。

- (1) 作業実施の順序、方法等は監督職員と密接な連絡を取り、作業の円滑な進捗を図るものとする。
- (2) 作業に従事する技術者は、対象業務に十分な知識と経験を有した者とする。
- (3) 受注者は常に業務内容を把握し、業務期間中に監督職員が資料の提出を求めた場合は速やかにこれに応じるものとする。

#### 第 1－8 条（管理技術者）

管理技術者は、共通仕様書（設）第 1－6 条第 3 項によるものとし、農業土木技術管理士以外の資格に係る該当する技術部門・選択科目は次のとおりである。

資 格	技 術 部 門	選 択 科 目
技術士	総合技術監理	農業－農業土木
		農業－農業農村工学
	農業	農業土木、農業農村工学
博士	当該業務に関連する学術部門	
シビルコンサルティング マネージャー	農業土木	

#### 第 1－9 条（照査技術者）

- (1) 照査技術者は、共通仕様書（設）第 1－7 条第 2 項によるものとし、農業土木技術管理士以外の資格に係る該当する技術部門・選択科目は次のとおりである。

資 格	技 術 部 門	選 択 科 目
技術士	総合技術監理	農業－農業土木
		農業－農業農村工学
	農業	農業土木、農業農村工学
博士	当該業務に関連する学術部門	
シビルコンサルティング マネージャー	農業土木	

(2) 本業務における照査は、「設計業務照査の手引書（案）」（以下「照査手引書」という。）に基づき実施する。

また、「照査手引書」に基づく照査により作成した資料は、共通仕様書（設）第1－7条第5項に規定する報告書に含めて提出するものとする。

(3) 当該業務の中で照査技術者は、管理技術者を兼務することはできない。

#### 第1－10条（担当技術者）

担当技術者は、共通仕様書（設）第1－8条によるものとする。

#### 第1－11条（配置技術者の確認）

共通仕様書（設）第1－11条における業務組織計画の作成及び共通仕様書（設）第1－12条に基づく技術者情報の登録にあたっては、次によるものとする。

(1) 受注者は、業務計画書の業務組織計画に配置技術者の所属・役職及び担当する分担業務を明確に記載するものとする。なお、変更業務計画書において、業務組織計画を変更する際も同様とする。

(2) 農業農村整備事業測量調査設計業務情報サービスへの技術者情報の登録は、業務計画書の業務組織計画において位置付けられた技術者を登録対象とする。

#### 第1－12条（保険加入）

受注者は、共通仕様書（設）第1－37条に示されている保険に加入している旨を業務計画書に明示しなければならない。また、監督職員から請求があった場合は、保険加入を証明する書類を提示しなければならない。

## 第2章 作業条件

#### 第2－1条（適用する図書）

本業務の実施にあたっては、以下の事項に留意して作業を進めるものとする。

番号	名 称	発行所	制定(改訂)年月
1	土地改良事業計画設計基準・設計「パイプライン」	農林水産省農村振興局	平成21年3月 (令和3年6月一部改正)

#### 第2－2条（設計条件）

設計作業における設計条件は、次のとおりである。

##### (1) 管水路

###### 1) 茶臼原幹線水路

管水路 φ500mm～2000mm L=11.5km 通水量：Q=6.04m<sup>3</sup>/s

###### 2) 牛牧原幹線水路

管水路 φ400mm～1100mm L=7.5km 通水量：Q=1.20m<sup>3</sup>/s

3) 新田原幹線水路

管水路 φ 600mm～1200mm L=8.1km 通水量：Q=1.51m<sup>3</sup>/s

4) 平井倉幹線水路

管水路 φ 350mm～ 800mm L=2.3km 通水量：Q=0.47m<sup>3</sup>/s

第2-3条（測量作業条件）

本測量の基準となる既知点は、任意の点を既知点とし測量を行う。

第2-4条（貸与資料等）

貸与資料は、次のとおりである。

番号	貸 与 資 料	数量
1	平成 24 年度国営造成水利施設保全対策指導事業 一ツ瀬川地区施設機能診断調査業務 報告書	1 部
2	平成 28 年度地域整備方向検討調査 一ツ瀬川地区整備構想補足検討業務 報告書	1 部
3	平成 29 年度地域整備方向検討調査 一ツ瀬川地区整備構想補足検討業務 報告書	1 部
4	令和 3 年度国営土地改良事業地区調査 一ツ瀬川地区施設整備計画資料作成業務 報告書	1 部
5	令和 4 年度一ツ瀬川農業水利事業 幹線水路バイパス管路路線計画検討業務 報告書	1 部
6	令和 4 年度一ツ瀬川農業水利事業 幹線水路バイパス管路測量業務 報告書	1 部
7	令和 4 年度一ツ瀬川農業水利事業 幹線水路バイパス水路実施設計（高鍋工区）業務	1 部
8	令和 4 年度一ツ瀬川農業水利事業 幹線水路バイパス水路実施設計（新富工区）業務	1 部
9	令和 5 年度一ツ瀬川農業水利事業 幹線水路バイパス水路実施設計（西都工区）業務	1 部
10	令和 5 年度一ツ瀬川農業水利事業 幹線水路バイパス水路実施設計（木城工区）業務	1 部

また、上記以外に必要な資料がある場合は監督職員と協議するものとする。

第2-5条（貸与資料等の取扱い）

第2-4条に示す貸与資料等の取扱いは次のとおりとする。

- (1) 貸与資料等の記載事項に相互に矛盾がある場合、又は解釈に疑義が生じた場合は、監督職員と協議するものとする。
- (2) 貸与資料等は、原則として初回打合せ時に一括貸与するものとし、監督職員の請求

があった場合のほか完了検査時に一括返納しなければならない。

### 第3章 作業内容

#### 第3-1条（作業項目及び数量）

- （1）測量にかかる作業項目及び数量は、次のとおりである。

作業項目表

作 業 項 目	数 量	備 考
1. 測量業務 （1）現地測量	A=0.068km <sup>2</sup>	

- （2）設計にかかる作業項目及び数量は、次のとおりである。

なお、詳細は別表【作業項目一覧表】別表1、2、3に示すものとする。

作業項目表

作 業 項 目	数 量	備 考
1. 設計業務 （1）幹線水路付帯施設設計 （2）積算参考資料作成	1 式 1 式	実施設計

#### 第3-2条（作業の留意点）

業務の実施あたって、特に留意する点は次のとおりとする。

- （1）測量

- 1) 現地測量

現地測量の地図情報レベルは500とする。

- （2）設計

- 1) 設計に当たっては、造成される施設が必要な機能及び安全で所要の耐久性を有するとともに維持管理、施工性及び経済性について考慮しなければならない。
- 2) 電算機を使用する場合は、計算手法及びアウトプット等の様式について事前に監督職員の承諾を得るものとする。
- 3) 第2-4条及び共通仕様書に示す貸与資料や受注者が有する資料等を参考にした場合は、その出典を明示するものとする。
- 4) 施工上特に注意する点を特記する必要がある場合には、設計図面に記入するものとする。
- 5) 当該業務で実施するコスト縮減対策の検討作業に関し、検討の視点、施策の提案内容及び比較検討の過程や結果等の成果については、報告書中に「コスト縮減対策」の章を別途設定し、取りまとめるものとする。なお、コスト縮減に関する新技術や新工法等の選定にあたっては、農業農村整備民間技術情報データベース（NNTD）及び新技術情報システム（NETIS）等を積極的に活用しなければならない。

- ・農業農村整備民間技術情報データベース（NNTD）については、[http://www.nn-tecinfo.jp/mdb\\_web/MdbTop.do](http://www.nn-tecinfo.jp/mdb_web/MdbTop.do) を参照。
- ・新技術情報システム（NETIS）は、<http://www.netis.mlit.go.jp/NetisRev/NewIndex.asp> を参照。

6) 数量計算に当たっては、「工事工種の体系化」に基づき作成するものとする。

なお、「工事工種の体系化」に該当しない工種や用語については、監督職員と協議するものとする。

- ・「工事工種の体系化」は [http://www.maff.go.jp/j/nousin/seko/kouzi\\_kousyu/](http://www.maff.go.jp/j/nousin/seko/kouzi_kousyu/) を参照。

### (3) 積算参考資料作成

- 1) 現地調査を行い、貸与資料の内容を十分把握するとともに、現場条件を考慮のうえ、本業務の作業を行うものとする。
- 2) 設計内容を十分理解のうえ、施工歩掛、施工機械の選定等を行うものとする。
- 3) 施工計画（仮設工事計画を含む。）は、施工性及び経済性を考慮、検討のうえ、監督職員と協議し、作成するものとする。
- 4) 標準積算システムへの入力作業は本事業（務）所において行うものとする。

## 第3－3条（業務の成果品質確保対策）

契約後業務着手時並びに最終打合せ時において、受発注者間の設計方針、条件等の確認の場として、次の会議を設置するので、管理技術者等の受注者代表は、次の事項並びに「業務の成果品質確保対策」（<http://www.maff.go.jp/j/nousin/sekkei/index.html>）を十分に理解のうえ、対応するものとする。

### (1) 業務確認会議

業務着手時に、管理技術者・担当技術者並びに事業所長、主任監督員（主催）、監督員が、設計方針、条件等の確認を一堂に会して実施することにより、業務の円滑な推進と成果物の品質確保を図るものとする。

- 1) 業務確認会議とは、発注者及び受注者が集まり、次の事項について確認を行う会議を開催するものである。なお、確認事項については変更する場合がある。

- ① 設計条件・前提条件
- ② 業務計画の妥当性
- ③ スケジュール
- ④ 設計変更内容
- ⑤ その他：事業間連携、資材選定チェック、コスト縮減、環境対策等の促進等

- 2) 会議の開催については、監督員が指示するものとする。なお、開催時期の変更、開催回数の追加が必要な場合は、監督員と協議するものとし、規定の打合せ時以外に開催する場合の費用については、必要に応じ設計変更で計上する。

### (2) 合同現地踏査

管理技術者・担当技術者並びに事業所長、主任監督員（主催）、監督員が、必要に応じて合同で現地踏査を行うことにより、設計条件や施工の留意点、関連事業の情報、設計方針の明確化等、情報共有を図るものとする。

（３）照査の確実な実施

業務の最終打合せ時において、成果物のうち照査報告書については、照査を実施した照査技術者自身による報告を原則とする。

また、最終打合せ時以外にあっても、必要に応じて、照査技術者自身からの照査報告を実施できるものとする。

（４）当該業務成果による工事発注の際に、別途工事の受発注者が当該工事に対する「工事の施工効率向上対策」（<http://www.maff.go.jp/j/nousin/sekkei/index.html>）による工事円滑化会議及び設計変更確認会議を開催することとしており、同会議に出席要請があった場合には応じるものとする。なお、出席に必要な経費については、別途契約により対応することとする。

（５）業務確認会議において確認した事項については、打合せ記録簿に記録し、相互に確認するものとする。

第３－４条（業務写真における黒板情報の電子化）

黒板情報の電子化は、被写体画像の撮影と同時に業務写真における黒板の記載情報の電子的記入を行うことにより、現場撮影の省力化、写真整理の効率化を図るものである。

受注者は、業務契約後に監督職員の承諾を得たうえで黒板情報の電子化を行うことができる。黒板情報の電子化を行う場合、受注者は、以下の（１）から（４）によりこれを実施するものとする。

（１）使用する機器・ソフトウェア

受注者は、黒板情報の電子化に必要な機器・ソフトウェア等（以下、「機器等」という。）は、電子的記入ができるもので、かつ「電子政府における調達のために参照すべき暗号のリスト（CRYPTREC 暗号リスト）」（URL「<https://www.cryptrec.go.jp/list.html>」）に記載する基準を用いた信憑性確認機能（改ざん検知機能）を有するものを使用するものとする。

（２）機器等の導入

- １）黒板情報の電子化に必要な機器等は、受注者が準備するものとする。
- ２）受注者は、黒板情報の電子化に必要な機器等を選定し、監督職員の承諾を得なければならない。

（３）黒板情報の電子的記入に関する取扱い

- １）受注者は、（１）の機器等を用いて業務写真を撮影する場合は、被写体と黒板情報を電子画像として同時に記録してもよいこととする。
- ２）本業務の業務写真の取扱いは、「電子化写真データの作成要領（案）」によるものとする。

なお、上記１）に示す黒板情報の電子的記入については、「電子化写真データの作成



要領（案）6 写真編集等」に示す「写真編集」には該当しないものとする。

3) 黒板情報の電子化を適用する場合は、従来型の黒板を写し込んだ写真を撮影する必要はない。

#### (4) 写真の納品

受注者は、(3) に示す黒板情報の電子化を行った写真を、業務完了時に発注者へ納品するものとする。

なお、受注者は納品時に URL (<http://www.cals.jacic.or.jp/CIM/sharing/index.html>) のチェックシステム（信憑性チェックツール）又はチェックシステム（信憑性チェックツール）を搭載した写真管理ソフトウェアを用いて、黒板情報を電子化した写真の信憑性確認を行い、その結果を監督職員へ提出するものとする。

#### (5) 費用

機器等の導入に要する費用は、従来の黒板に代わるものであり、直接経費に含まれる。

## 第5章 打合せ

### 第5－1条（打合せ）

共通仕様書（設）第1－10条による打合せについては、主として次の段階で行うものとする。

また、初回及び最終回の打合せには管理技術者が出席するものとする。

初 回 設計作業着手の段階

第2回 中間打合せ（基本条件整理段階）

第3回 中間打合せ（計画・設計段階）

第4回 中間打合せ（施工計画段階）

最終回 報告書原稿作成段階

なお、業務を適正かつ円滑に実施するために、受注者の業務担当は、業務打合せ記録簿を作成し、上記の打合せの都度内容について、監督職員と相互に確認するものとする。

ただし、調査基準価格を下回る価格で契約した場合においては、上記に定める打合せを含め、受注者の責により管理技術者の立会いの上で打合せ等を行うこととし、設計変更の対象とはしない。

その際、管理技術者は、共通仕様書（設）第1－11条に定める業務計画書に基づく業務工程等の管理状況を報告しなければならない。

## 第6章 成果物

### 第6－1条（成果物）

成果物を共通仕様書（設）第1－17条に基づき作成し、次のものを提出しなければならない。

- (1) 成果物の電子媒体（CD-R若しくはDVD-R）正副2部
- (2) 成果物の出力 1部（（電子媒体の出力、市販のファイル綴じで可）

なお、報告書には本業務の要約版を掲載するものとし、その内容については別途監督職員の指示によるものとする。

#### 第6-2条（開示用成果物の作成及び提出）

第6-1条に記載している成果物（PDFファイル）に含まれる「行政機関の保有する情報の公開に関する法律」における「不開示情報」に該当する情報について、システムの編集機能により、その箇所を黒塗りにする措置を行い提出しなければならない。

開示用成果物の電子媒体（CD-R若しくはDVD-R）1部

#### 第6-3条（成果物の提出先）

成果物の提出先は、次のとおりとする。

宮崎県児湯郡高鍋町大字北高鍋300

九州農政局一ツ瀬川農業水利事業所

### 第7章 契約変更

#### 第7-1条（契約変更）

業務請負契約書第17条から第20条に規定する発注者と受注者による協議事項は、次のとおりとする。

- (1) 第2-2条に示す「設計条件」に変更が生じた場合。
- (2) 第3-1条に示す「作業項目及び数量」に変更が生じた場合。
- (3) 第5-1条に示す「打合せ」に変更が生じた場合。
- (4) 第6-1条に示す「成果物」に変更が生じた場合。
- (5) 履行期間の変更が生じた場合。
- (6) 関係機関等対外的協議等により設計計画等に変更が生じた場合。
- (7) その他

### 第8章 定めなき事項

#### 第8-1条（定めなき事項）

この特別仕様書に定めなき事項又は本業務の実施に当たり疑義が生じた場合は、必要に応じて監督職員と協議するものとする。

別表1 「対象施設一覧表」

幹線水路名	名称	対策工			箇所数
		①防食対策・弁更新	②弁のみ更新	③補修弁のみ更新	
茶臼原	制水弁工	6	3	0	9
	空気弁工	2	6	21	29
	分水工	11	3	0	14
	排泥工	5	9	1	15
	流量計	3	－	－	3
	小計	27	21	22	70箇所
牛牧原	制水弁工	2	9	0	11
	空気弁工	0	1	15	16
	分水工	0	5	0	5
	排泥工	1	5	0	6
	流量計	1	－	－	1
	小計	4	20	15	39箇所
新田原	制水弁工	1	3	0	4
	空気弁工	0	2	5	7
	分水工	0	2	0	2
	排泥工	0	3	0	3
	流量計	0	－	－	0
	小計	1	10	5	16箇所
平井倉	制水弁工	1	0	0	1
	空気弁工	0	0	1	1
	分水工	1	0	0	1
	排泥工	0	1	0	1
	流量計	1	－	－	1
	小計	3	1	1	5箇所
					130箇所

※流量計は、防食対策のみ。

別表 2 「作業項目内訳表」

1. 幹線水路付帯施設設計業務作業

作 業 項 目	作 業 内 容	数 量	備 考
1.現地調査	調査対象施設の地形、現況、諸施設について現地調査を行う。	1 式	
2.資料の検討	実施設計のための資料収集及び貸与資料の内容を把握し、検討した上で業務計画を作成する。	1 式	
3.基本事項の検討	対象施設ごとに施設補修・更新方法について検討する。	1 式	
4.設計図作成	対象施設ごとに平面図、標準断面図等、工事実施に必要な設計図を作成する。	1 式	
5.数量計算	各工種について詳細数量計算を行う。	1 式	
6.施工計画	工事実施に必要な仮設工や施工方法、工程計画について詳細な施工計画を作成する。	1 式	
7.特別仕様書作成	工事実施に必要な特別仕様書を作成する。	1 式	
8.照査	照査計画に基づき、業務の節目毎に照査を実施し、照査報告書の作成を行う。	1 式	
9.点検とりまとめ	各作業項目の成果物の点検、とりまとめ及び報告書の作成を行う。	1 式	

別表3「作業項目内訳表」

## 2. 積算参考資料作成

作 業 項 目	作 業 内 容	数 量	備 考
1. 設計図作成	実施設計業務報告書の設計図（仮設図含む）を修正し、工事発注図面を作成する。ここでいう修正とは、工区割りによる修正、施工範囲の明示、図面タイトル修正をいう。	30 枚	
2. 数量計算書作成	実施設計業務報告書の数量計算書を発注予定工事毎にとりまとめる。	60 枚	
3. 施工計画書作成	実施設計業務報告書の施工計画（仮設工事計画含む）及び工事工程表の簡易な補足及び修正を行う。	工事 7 件	
4. 特別仕様書作成	提示する類似の工事の例を見本として、特別仕様書（工事数量表含む）を作成する。	工事 7 件	
5. 積算資料及び施工単価条件資料の作成	各工種において、積算の根拠（施工歩掛、施工機械の選定等）資料及び施工単価条件の選定資料等を作成する。	40 ページ	
6. 特別単価作成	単価を作成する際、土地改良工事積算基準及び工事工種体系が定められていない工種で、各歩掛を組み合わせ構成した方が適切な場合には特別単価の作成を行う。	5 単価	
7. 標準積算システム入力	業務等を発注する事業（務）所において標準積算システムを利用して積算書を作成する。（作成後の訂正を含む）	工事 7 件	
8. 点検とりまとめ	成果資料の点検及びとりまとめを行い、報告書を作成する。	工事 7 件	

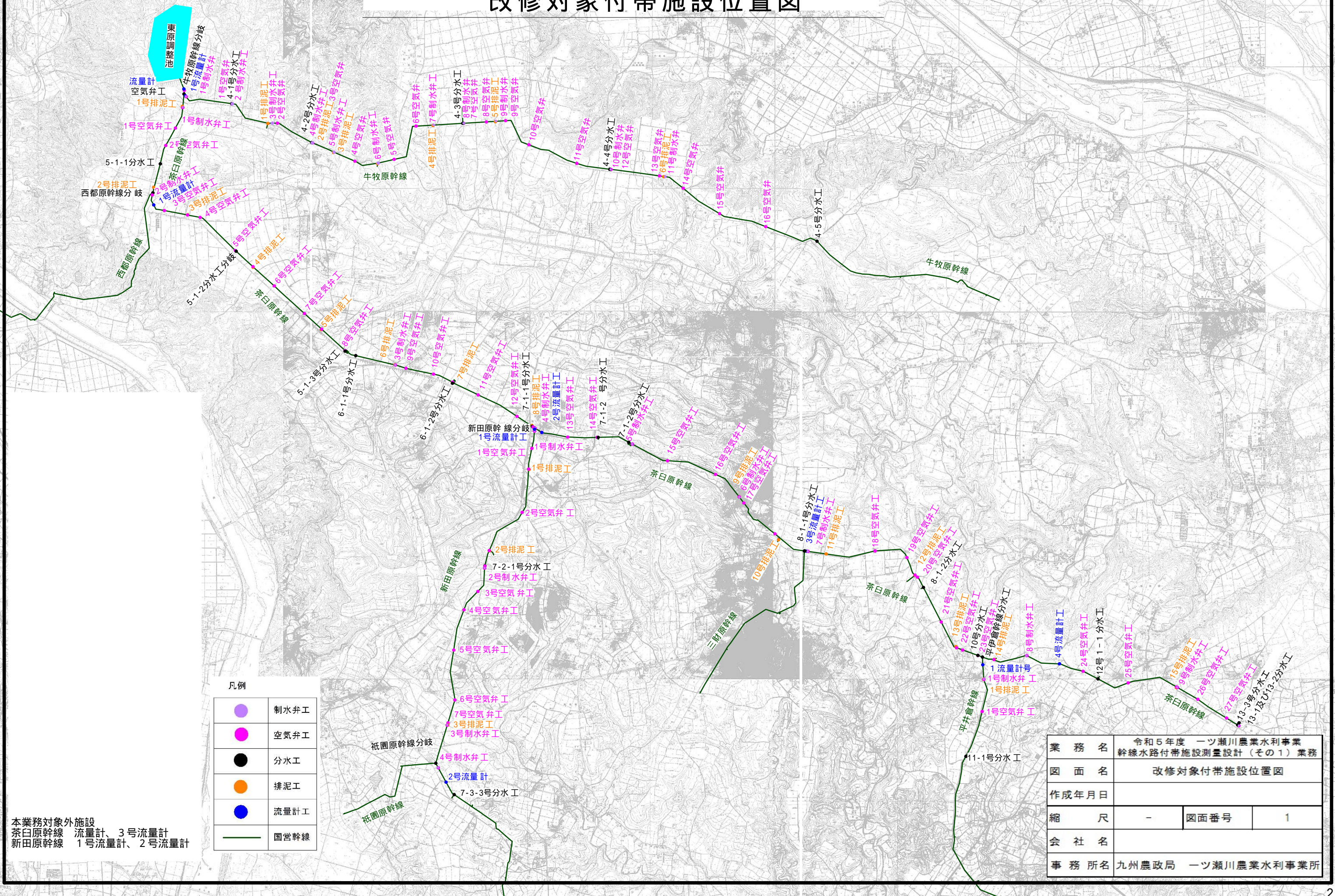
令和5年度 一ツ瀬川農業水利事業  
幹線水路付帯施設測量設計（その1）業務

図 面 目 録

図面番号	図 面 名 称	枚数	備考
1	改修対象付帯施設位置図	1	
2	幹線水路改修計画図	1	
計		2	



改修対象付帯施設位置図



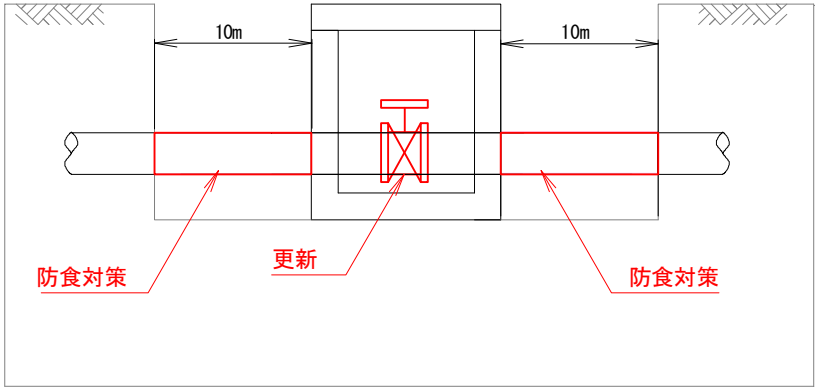
業務名	令和5年度 一ツ瀬川農業水利事業 幹線水路付帯施設測量設計（その1）業務		
図面名	改修対象付帯施設位置図		
作成年月日			
縮尺	-	図面番号	1
会社名			
事務所名	九州農政局 一ツ瀬川農業水利事業所		



幹線水路改修計画図

幹線水路防食対策工

断面図 non scale



幹線水路名	名称	対策工			箇所数
		①防食対策・弁更新	②弁のみ更新	③補修弁のみ更新	
茶臼原	制水弁工	6	3	0	9
	空気弁工	2	6	21	29
	分水工	11	3	0	14
	排泥工	5	9	1	15
	流量計	3	-	-	3
	小計	27	21	22	70箇所
牛牧原	制水弁工	2	9	0	11
	空気弁工	0	1	15	16
	分水工	0	5	0	5
	排泥工	1	5	0	6
	流量計	1	-	-	1
	小計	4	20	15	39箇所
新田原	制水弁工	1	3	0	4
	空気弁工	0	2	5	7
	分水工	0	2	0	2
	排泥工	0	3	0	3
	流量計	0	-	-	0
	小計	1	10	5	16箇所
平井倉	制水弁工	1	0	0	1
	空気弁工	0	0	1	1
	分水工	1	0	0	1
	排泥工	0	1	0	1
	流量計	1	-	-	1
	小計	3	1	1	5箇所
					130箇所

流量計は、防食対策のみ。

整備対象

業務名	令和5年度 一ツ瀬川農業水利事業 幹線水路付帯施設測量設計（その1）業務		
図面名	幹線水路改修計画図		
作成年月日			
縮尺	-	図面番号	2
会社名			
事務所名	九州農政局 一ツ瀬川農業水利事業所		